



economistas  
Colegio de Málaga



número 16

# Barómetro Económico de la provincia de Málaga

3º Trimestre 2013

**BARÓMETRO ECONÓMICO DE  
LA PROVINCIA DE MÁLAGA**

**3<sup>er</sup> TRIMESTRE  
2013**

contenidos

<b>Conclusiones</b>	04
<b>Contexto Económico General</b>	08
<b>Mercado de Trabajo</b>	11
<b>Construcción y Sector Inmobiliario</b>	15
<b>Turismo</b>	18
<b>Coyuntura Empresarial</b>	21
<b>Sistema Financiero</b>	23
<b>Precios, Salarios y Demanda</b>	25
<b>Tendencias de la economía malagueña</b>	27

Conclusiones

DATOS POSITIVOS

TASA DE PARO INTERANUAL	-1,04	Por segundo mes consecutivo desciende el número de parados en Málaga en términos interanuales, es decir, hay menos parados que hace un año por estas fechas, 2095 menos registrados en el inem.
FUERTE INCREMENTO DE LAS PERNOCTACIONES HOTELERAS	8,10%	Incremento interanual en la provincia y un 7,3 % en la costa, además se ha aumentado tanto el nº de turistas como el tiempo medio de estancia.
EL PIB NACIONAL SALE DE LA RECESION TECNICA	0,10	Es la tasa de crecimiento positiva del 3º trimestre de 2013 en España.
ESPECTACULAR INCREMENTO DEL NÚMERO DE TURISMOS MATRICULADOS	56%	De incremento hacen ser optimistas frente a la recuperación de la demanda particular.
INCREMENTO EN EL NÚMERO DE VIVIENDAS VENDIDAS	14%	Se incrementa el número de viviendas vendidas, especialmente de nueva construcción (25%), parece que el mercado se está acercando a los precios de la demanda.

## DATOS MODERADAMENTE POSITIVOS

CONTINUA AUMENTANDO EL Nº DE EMPRESAS INSCRITAS EN LA SEGURIDAD SOCIAL	330	Aumento del nº de empresas frente al trimestre anterior, inferior a las 1780 creadas en el 2T, pero mejor dato que en el 3T 2013 que se destruyeron 11 empresas.
PIB PREVISTO EN MÁLAGA PARA EJERCICIO 2013	-0,90	Mejora la previsión anual para Málaga siendo a su vez mas moderado que en Andalucía y España el decrecimiento del año esperado.
AUMENTA EL CREDITO AL SECTOR PRIVADO	679	Millones de euros más de crédito concedido en la provincia de Málaga, es un dato aislado, pero supone el primer crecimiento desde 2T de 2010, habrá que esperar por el efecto de los créditos hipotecarios de las venta de viviendas de fin del ejercicio 2012.
LA BALANZA COMERCIAL CONTINUA SIENDO POSITIVA	3,00	Millones de euros solo, pero el descenso de las exportaciones se vieron compensados por el descenso de las importaciones permitiendo continuar con una balanza comercial positiva para el 3T 2013

## DATOS NEGATIVOS

NO PARA DE CRECER EL NÚMERO DE CONCURSO DE ACREEDORES	45	Empresa en concurso más en el trimestre siguen siendo un lastre al que se ven avocadas por los resultados negativos y la falta de acceso al crédito.
LAS EXPORTACIONES NO CONSIGUEN CRECER	6	Millones de euros menos exportados que el 3T 2012 en una coyuntura positiva por la reducción de costes e incremento de la productividad no es un buen dato.
EL NÚMERO DE AFILIADOS A LA SEGURIDAD SOCIAL DESCENDE	9060	Es el número de cotizantes menos a la seguridad social respecto a octubre de 2012, es un dato negativo que indica que el descenso del paro no se debe al incremento del número de personas trabajando, sino al descenso de los demandantes de empleo, por jubilaciones, hastio o emigración.

Observamos signos de recuperación, desde luego, los venimos constatando y adelantando. Pero de eso a lanzar las campanas al vuelo, hay un buen trecho.

La recuperación de la eurozona en el tercer trimestre ha sido decepcionante. No podemos olvidar que necesitamos de esa tracción para crecer. Máxime cuando nuestra capacidad de actuación, en cuanto a política económica, es prácticamente nula.

La tasa de expansión del PIB en la Eurozona, ha sido en este último trimestre de un raquítico 0,1% frente al 0,3% del trimestre anterior. Francia e Italia se contraen, esta última con nueve trimestres consecutivos de recesión, Francia vuelve a entrar en porcentaje negativo del -0,1%. Alemania solo crece un 0,3% frente al 0,7% que lo hizo en el trimestre anterior.

Estas tasas de crecimiento conocidas la última semana, están comprometiendo muy especialmente a países como el nuestro más afectado por la crisis y, es incompatible con la reducción del desempleo y con el mantenimiento de cifras exportadoras en las que se está basando hasta ahora nuestra recuperación.

Con la inflación camino de cifras en negativo (-0,1 España en octubre) y la política monetaria agotada, la amenaza de la deflación y el estancamiento, viene a recordar el ejemplo japonés.

Por si fuera poco, la comisión de Economía de la Comisión Europea, nos advierte que los cuadros presupuestarios presentados por nuestro gobierno, son insuficientes (a pesar de los sacrificios hechos por los ciudadanos: recortes e impuestos) para cumplir los objetivos del déficit público y se necesita un ajuste adicional del 3,5% del PIB. Como el que no quiere la cosa, hablamos de entre 35.000 y 37.500 millones de euros.

Centrados en el control del déficit, es muy difícil mejorar nuestra tasa de paro, dado que necesita una recuperación del consumo (bajada de impuestos) y, por supuesto, crecimiento.

Un consuelo, el Reino Unido, sigue creciendo, lo hizo el 0,7% en el trimestre anterior, y lo hace ahora en el 0,8%. Nuestro principal mercado da síntomas de vitalidad. Crecimiento que se da en todos los sectores y no solamente en los hegemónicos servicios. La ayuda para "comprar vivienda" es un dato muy significativo, hace que la construcción aumente un 2,5%.

Lo que sigue siendo inquietante es nuestro endeudamiento público y privado que está en máximos de siglos. El primero ya no se puede combatir con inflación, impagos y privatizaciones, cada vez hay menos que privatizar.

El fin del rescate de nuestros bancos es un consuelo. Bueno, a medias. Eso hay que pagarlo y al menos tres de cada cuatro euros recibidos los vamos a tener que pagar los ciudadanos españoles. Tampoco, va a suponer que fluya el tan deseado crédito, en absoluto. No está, no se espera. Mientras, la política de los bancos españoles, a pesar de las ayudas, es la de seguir maltratando al inversor y al ahorrador, para hacer margen.

Los pisos han caído cerca del 40%, es probable que no haya terminado la corrección, aunque va a depender de las zonas. La ley de emprendedores puede ayudar en las zonas turísticas.

La falta de alicientes para el turismo residencial, preocupa a nuestro Colegio, especialmente en lo que respecta a la demanda extranjera, y la motivación que la misma debe tener también, en términos comparativos, con otros competidores de nuestro entorno.

# Barómetro Económico de la provincia de Málaga

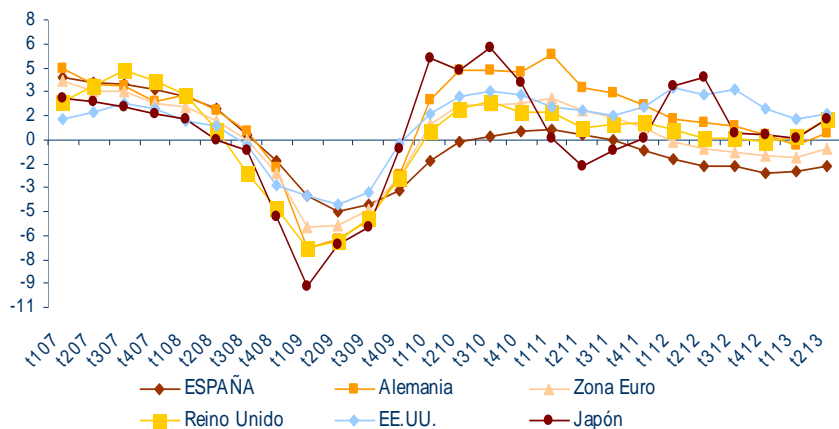
## Contexto Económico General

3er Trimestre 2013

### Evolución del Producto Interior Bruto

Tasas de variación interanual en porcentajes

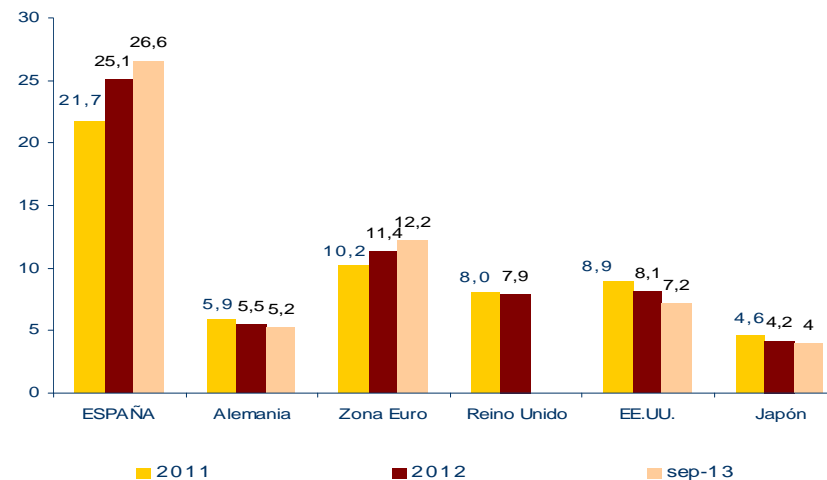
Fuente: Indicadores Económicos, Banco de España



### Tasas de paro por países

Porcentajes de parados sobre población activa

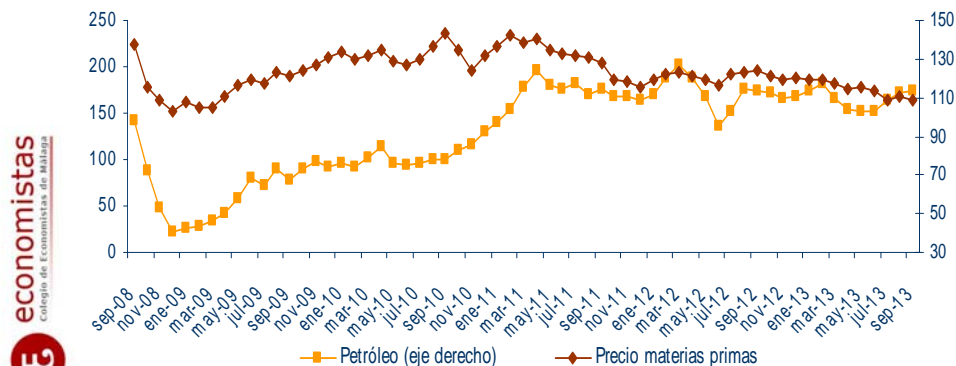
Fuente: Indicadores Económicos, Banco de España y Eurostat



### Precio del petróleo y materias primas

Índice de precios de las materias primas, base 100= 2005 en dólares, y petróleo Brent en \$ por barril

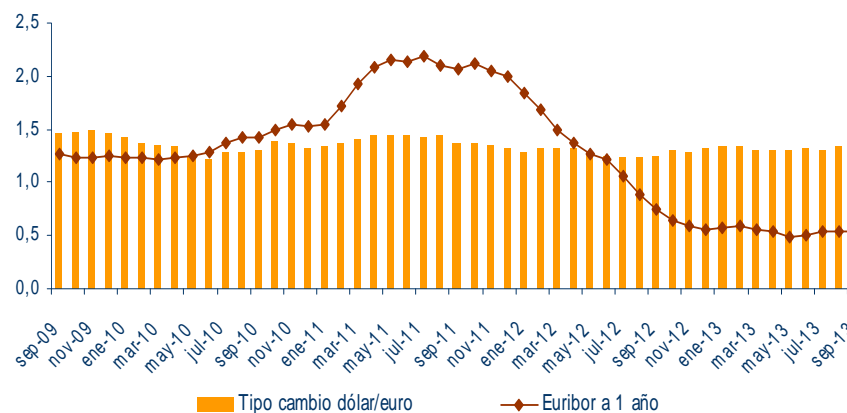
Fuente: Banco de España



### Tipo de cambio y Euribor a 1 año

Porcentajes y dólares por euro

Fuente: Banco de España

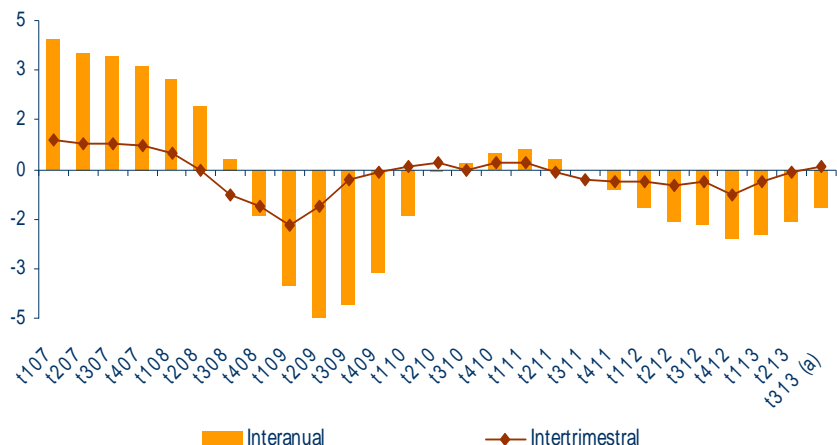




### Producto Interior Bruto en España

Tasas de variación en porcentajes

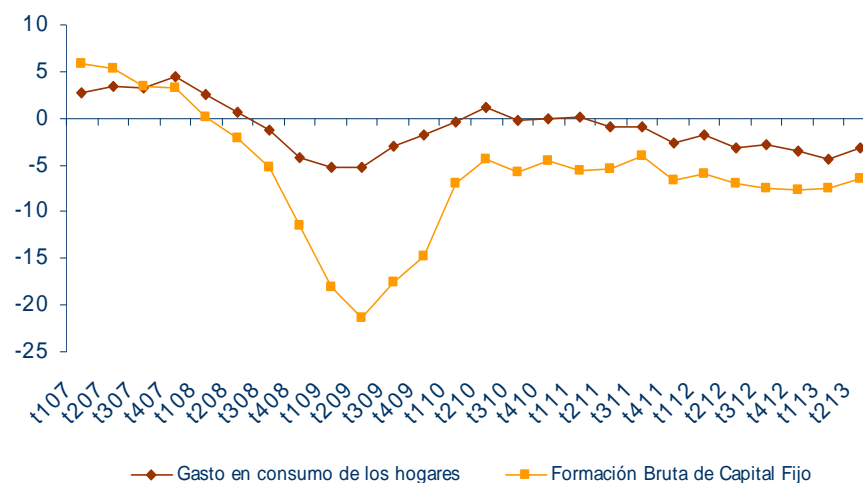
Fuente: Contabilidad Nacional Trimestral de España, INE



### PIB en España: Consumo e Inversión

Tasas de variación interanual en porcentajes

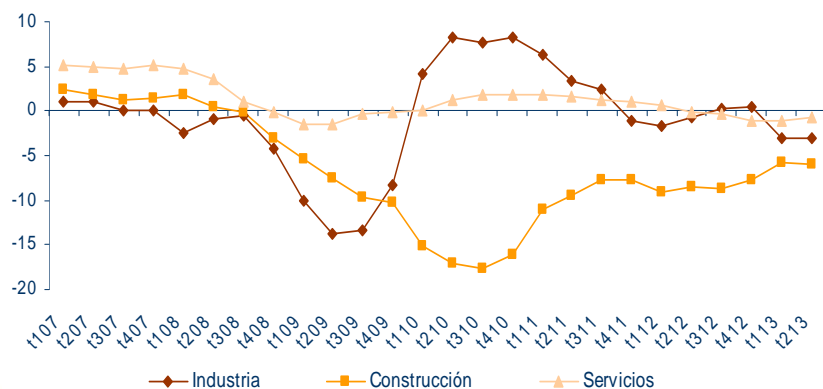
Fuente: Contabilidad Nacional Trimestral de España, INE



### PIB en España: Sectores productivos

Tasas de variación interanual en porcentajes

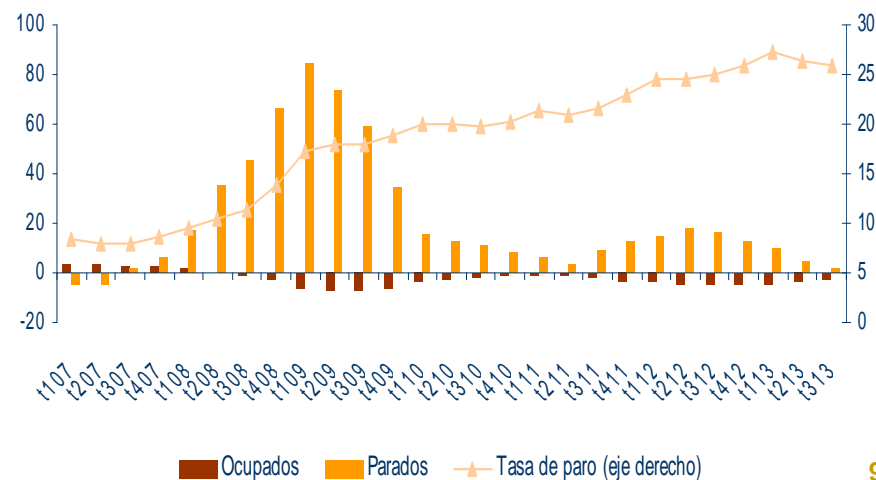
Fuente: Contabilidad Nacional Trimestral de España, INE



### Ocupados y parados en España

Tasas de variación interanual en porcentajes y porcentajes

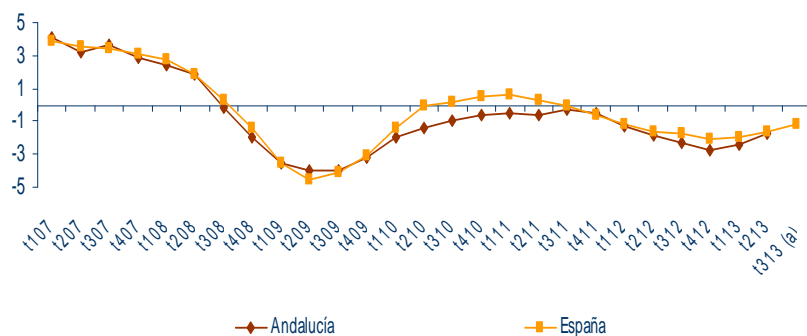
Fuente: Encuesta de Población Activa, INE



### Producto Interior Bruto en Andalucía y España

Tasas de variación interanual en porcentajes

Fuente: Contabilidad Nacional Trimestral de España (INE) y Contabilidad Regional Trimestral de Andalucía (IECA)

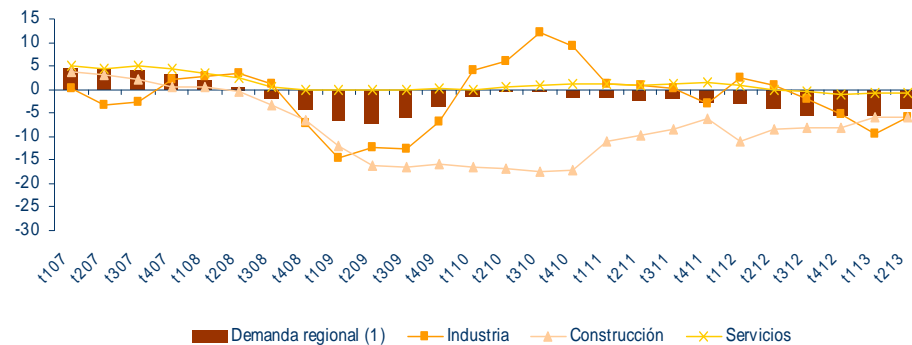


### PIB en Andalucía: Gasto y sectores productivos

Tasas de variación interanual en porcentajes

(1) Aportación al crecimiento del PIB

Fuente: Contabilidad Regional Trimestral de Andalucía, IECA



### Producto Interior Bruto en Andalucía y componentes, 2º trimestre 2013

Índices de Volumen Encadenados. Base 2008=100. Tasas de variación en porcentajes

(1) La Contabilidad Regional Trimestral de Andalucía publica el dato de gasto en consumo de las AAPP e ISFLSH de forma conjunta.

(2) Aportación al crecimiento del PIB.

Fuente: Contabilidad Trimestral, IECA e INE

	Andalucía		España	
	Intertrimestral	Interanual	Intertrimestral	Interanual
Gasto en consumo de los hogares	0,3	-3,3	-0,1	-3,2
Gasto en consumo de las AAPP <sup>(1)</sup>	-0,1	-2,5	0,9	-2,4
Gasto en consumo de las ISFLSH <sup>(1)</sup>	--	--	2,1	-0,3
Formación Bruta de Capital	-1,8	-5,9	-2,2	-6,3
<i>Demanda interna</i> <sup>(2)</sup>	--	-3,9	--	-3,6
<b>Producto Interior Bruto pm</b>	<b>-0,1</b>	<b>-1,7</b>	<b>-0,1</b>	<b>-1,6</b>
Agricultura	2,2	2,3	-1,4	-1,2
Industria	4,5	-6,0	0,0	-3,1
Construcción	-1,7	-5,8	-3,1	-5,9
Servicios	-0,4	-0,7	0,2	-0,8

# Barómetro Económico de la provincia de Málaga

## Mercado de Trabajo

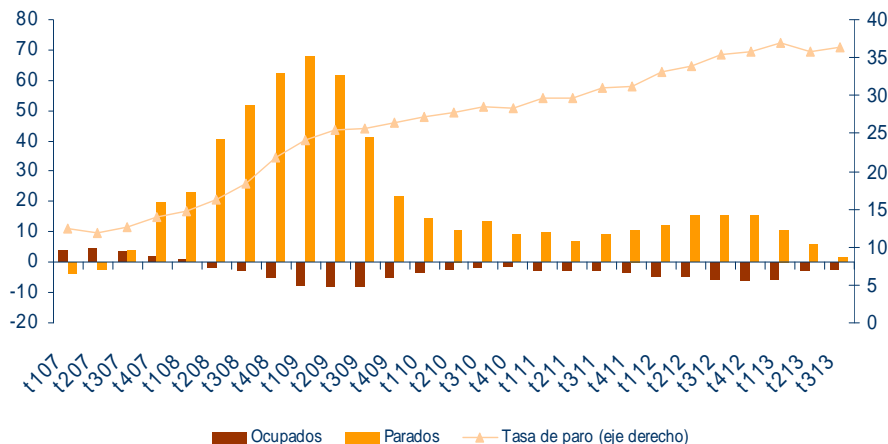
3er Trimestre

2013

### Mercado de trabajo en Andalucía

Tasas de variación interanual en porcentajes y porcentajes

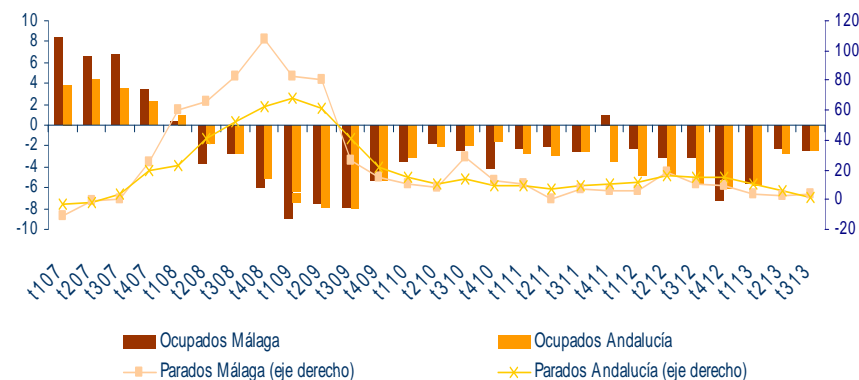
Fuente: Encuesta de Población Activa, INE



### Ocupados y parados en Málaga y Andalucía

Tasas de variación interanual en porcentajes

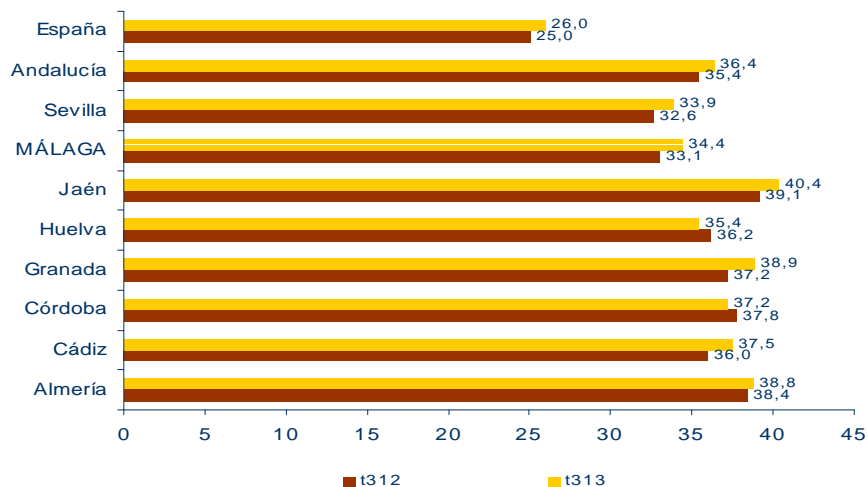
Fuente: Encuesta de Población Activa, INE



### Tasas de paro en las provincias andaluzas

Porcentajes de parados sobre población activa

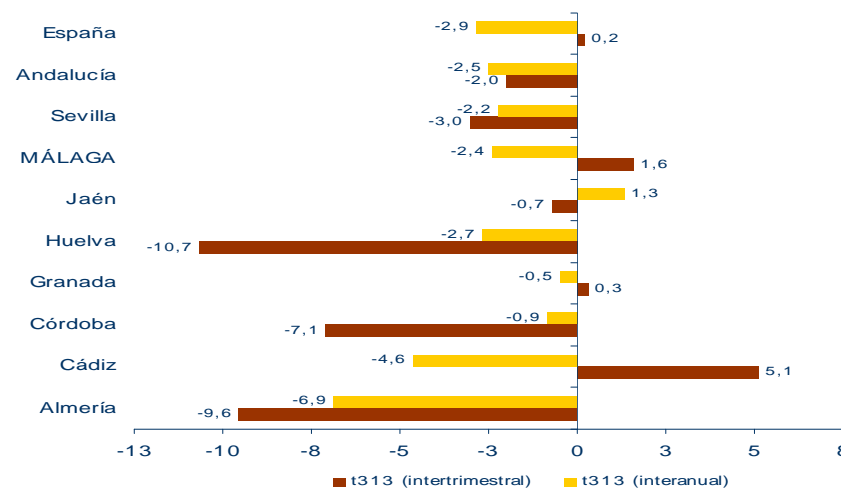
Fuente: Encuesta de Población Activa, INE



### Ocupados en las provincias andaluzas, 3er trimestre 2013

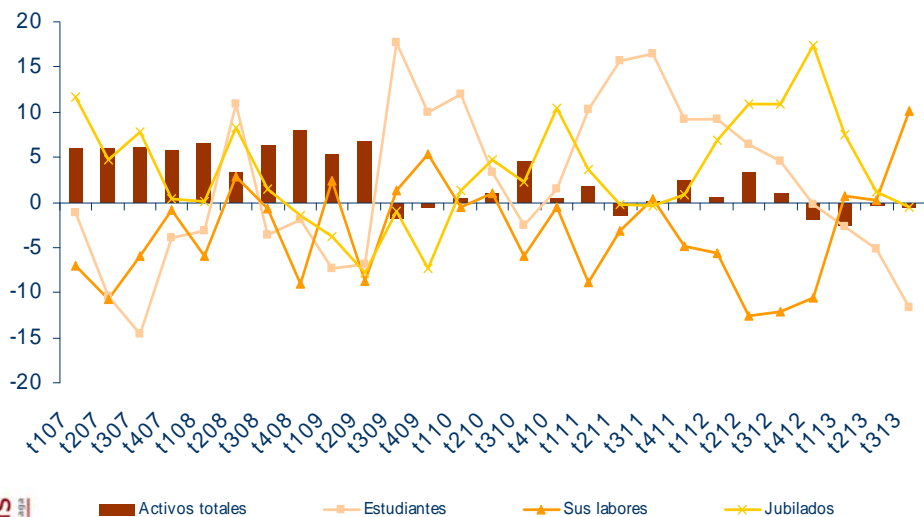
Tasas de variación en porcentajes

Fuente: Encuesta de Población Activa, INE



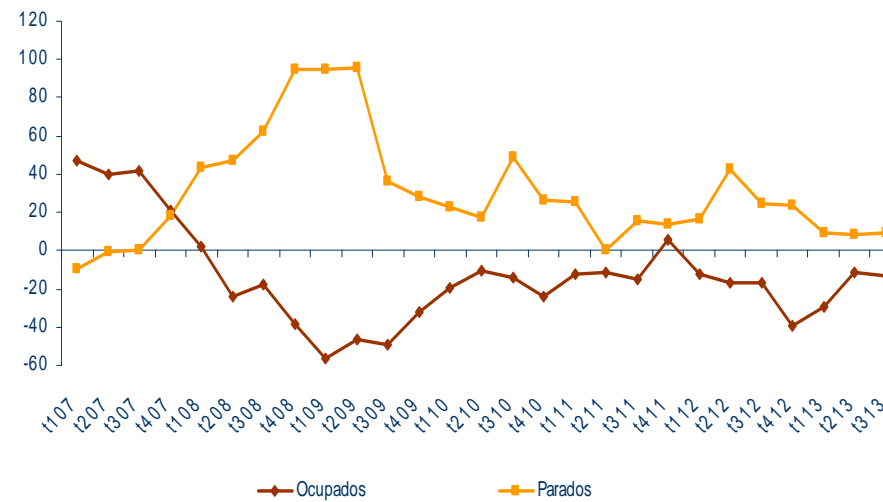
### Población activa e inactiva en la provincia de Málaga

Tasas de variación interanual en porcentajes  
Fuente: Encuesta de Población Activa, INE



### Ocupados y parados en la provincia de Málaga

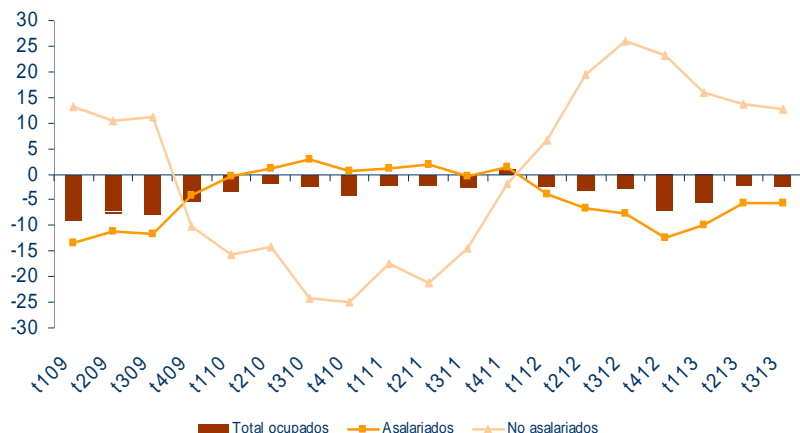
Variación interanual absoluta en miles de personas  
Fuente: Encuesta de Población Activa, INE



### Ocupados por situación profesional en Málaga

Tasas de variación interanual en porcentajes

Fuente: Encuesta de Población Activa, IECA



### Indicadores del mercado laboral en la provincia de Málaga

(1) Incluye inactivos por incapacidad permanente y otras situaciones distintas de las señaladas.

(2) Las tasas son diferencias en puntos porcentuales.

(3) Porcentaje de ocupados asalariados con contrato temporal respecto al total de asalariados.

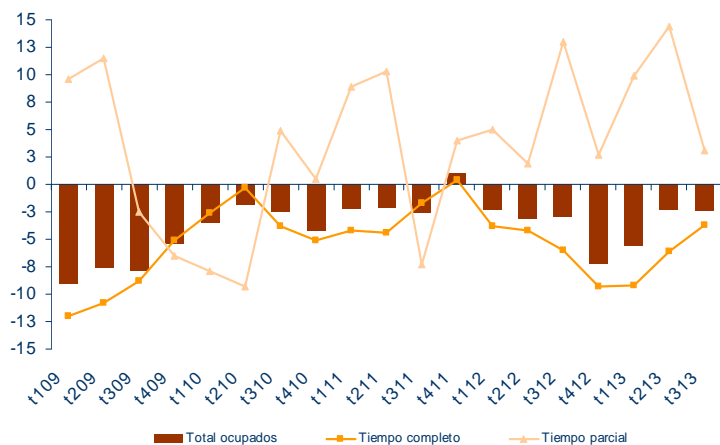
Fuente: Encuesta de Población Activa, IECA e INE

	3 <sup>er</sup> trimestre 2013	3 <sup>er</sup> trimestre 2013/ 2 <sup>o</sup> trimestre 2013		3 <sup>er</sup> trimestre 2013/ 3 <sup>er</sup> trimestre 2012	
		Diferencia	Porcentaje	Diferencia	Porcentaje
Población >16 años (miles)	1.345,4	0,7	0,1	5,5	0,4
Población inactiva (miles) <sup>(1)</sup>	554,3	3,8	0,7	9,4	1,7
Estudiantes	86,8	-11,1	-11,3	-11,5	-11,7
Labores del hogar	150,6	16,5	12,3	13,9	10,2
Activos (miles)	791,1	-3,1	-0,4	-3,9	-0,5
Tasa de actividad (%) <sup>(2)</sup>	58,8	-0,3	--	-0,5	--
Hombres	65,5	0,4	--	0,3	--
Mujeres	52,8	-0,8	--	-1,1	--
Ocupados (miles)	519,1	8,1	1,6	-12,9	-2,4
Asalariados	412,5	3,4	0,8	-24,9	-5,7
No asalariados	106,6	4,7	4,6	12,0	12,7
Tiempo completo	416,6	18,4	4,6	-16,0	-3,7
Tiempo parcial	102,5	-10,3	-9,1	3,1	3,1
Tasa de paro (%) <sup>(2)</sup>	34,4	-1,3	--	1,3	--
Tasa temporalidad (%) <sup>(2) (3)</sup>	28,4	3,3	--	1,4	--

### Ocupados por duración de la jornada en Málaga

Tasas de variación interanual en porcentajes

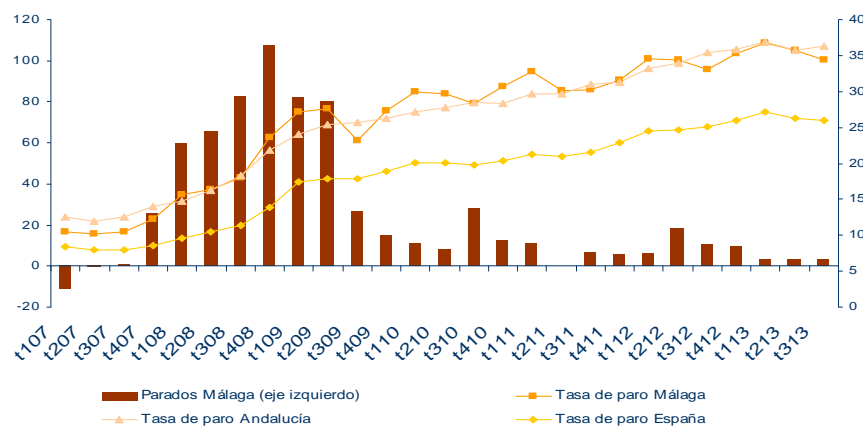
Fuente: Encuesta de Población Activa, IECA



### Parados y tasa de paro

Tasas de variación interanual en porcentajes y porcentajes de parados sobre población activa

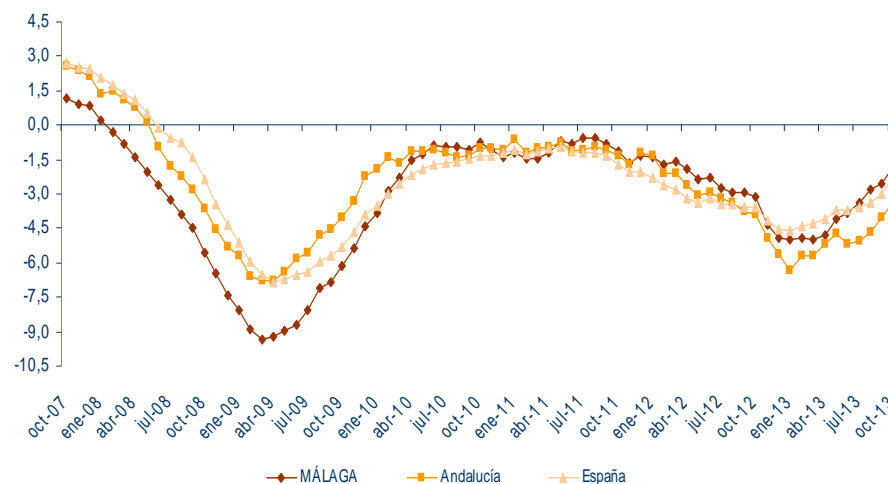
Fuente: Encuesta de Población Activa, INE



### Afiliados en alta a la Seguridad Social

Tasas de variación interanual en porcentajes

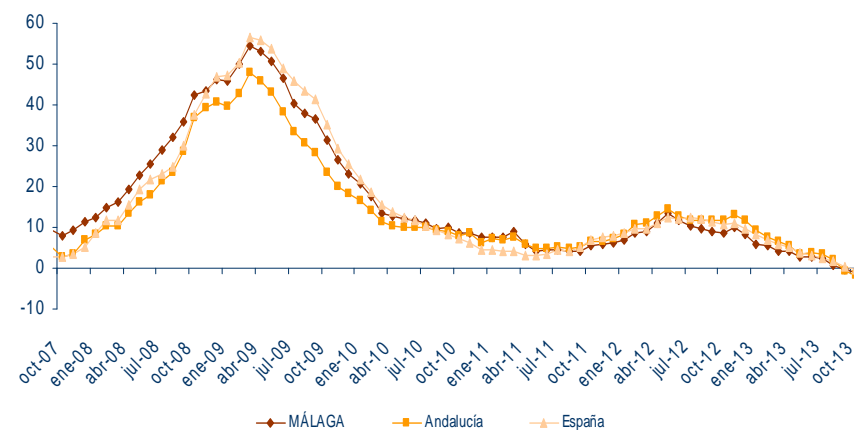
Fuente: Ministerio de Empleo y Seguridad Social



### Paro registrado en los Servicios Públicos de Empleo Estatal

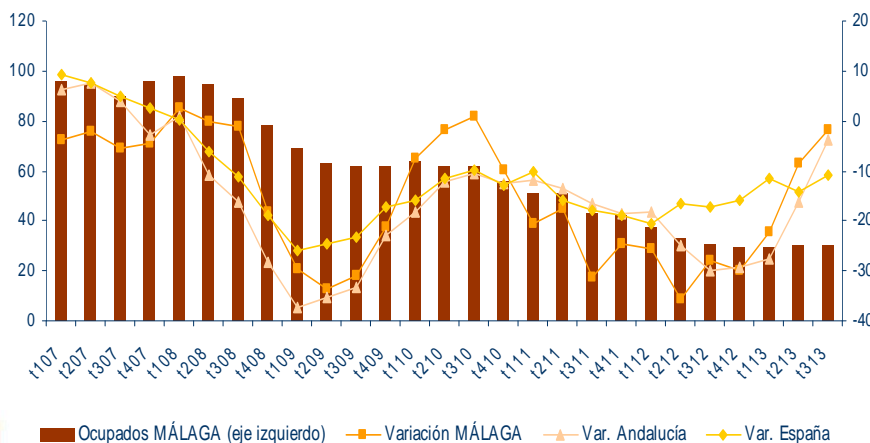
Tasas de variación interanual en porcentajes

Fuente: Servicio Público de Empleo Estatal (SEPE), Ministerio de Empleo y Seguridad Social



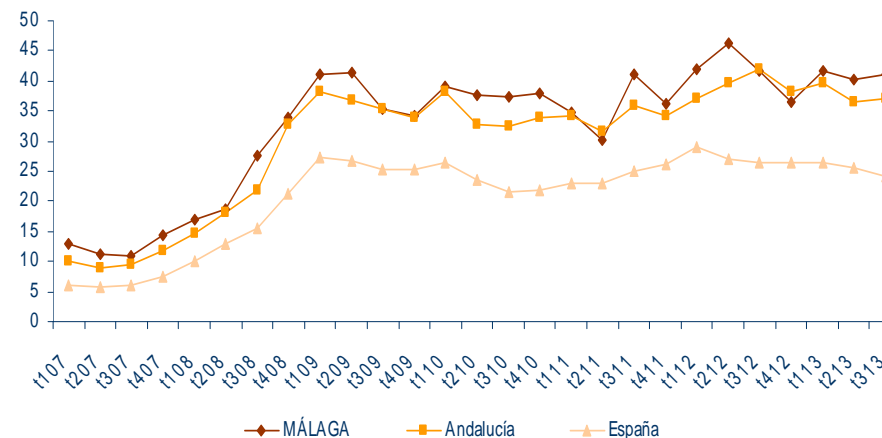
### Evolución del empleo en el sector de la construcción

Miles de ocupados y tasas de variación interanual en porcentajes  
 Nota: datos estrictamente no comparables a partir de 2008 por el cambio de CNAE93 a CNAE09  
**Fuente:** Encuesta de Población Activa, INE



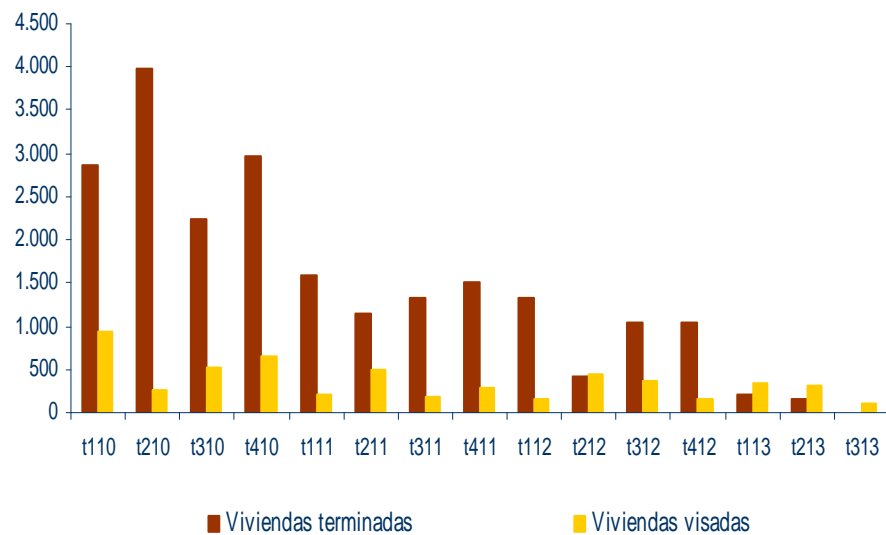
### Tasas de paro en el sector de la construcción

Porcentajes de parados sobre población activa  
 Nota: datos estrictamente no comparables a partir de 2008 por el cambio de CNAE93 a CNAE09  
**Fuente:** Encuesta de Población Activa, INE



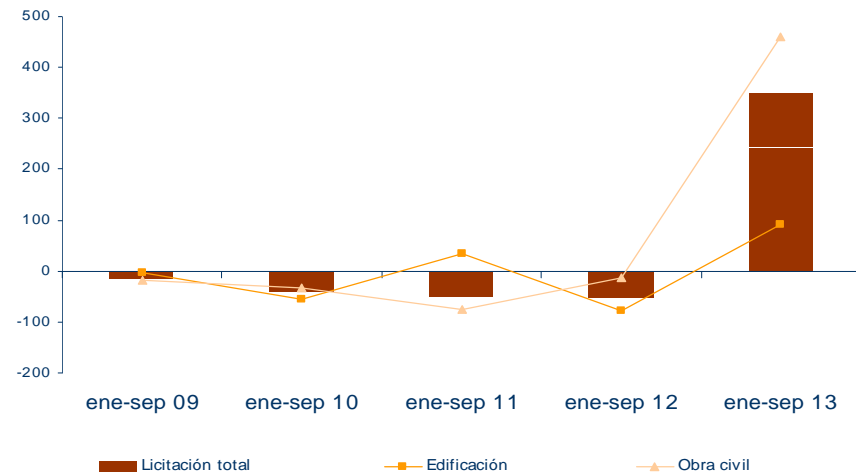
**Viviendas terminadas y visadas en la provincia de Málaga**

Número de viviendas  
 Fuente: Ministerio de Fomento y Colegio de Arquitectos de Málaga



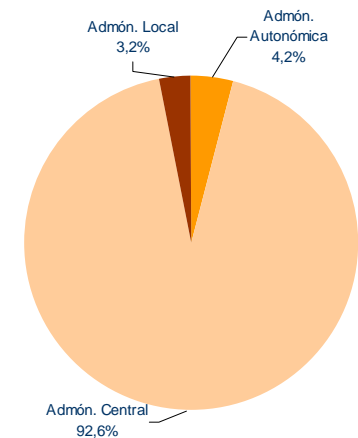
**Licitación pública en la provincia de Málaga**

Tasas de variación interanual en porcentajes  
 Fuente: SEOPAN



**Peso de los organismos inversores (% sobre total 3er trimestre 2013)**

Fuente: SEOPAN

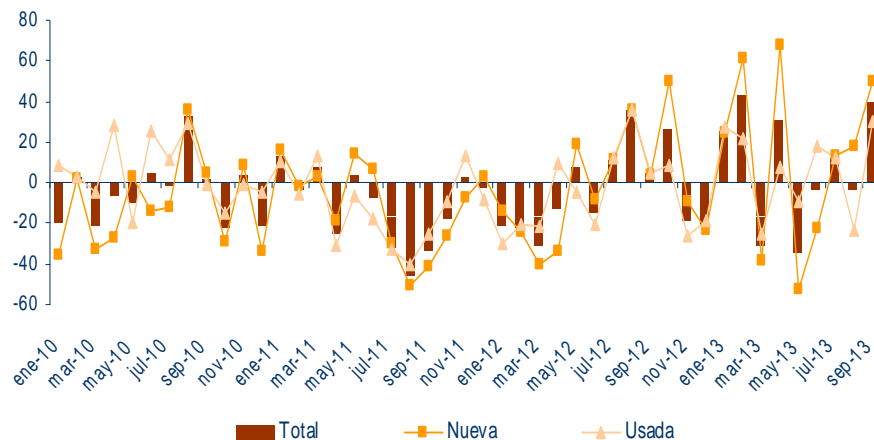




### Compraventas de viviendas en Málaga

Tasas de variación interanual en porcentajes

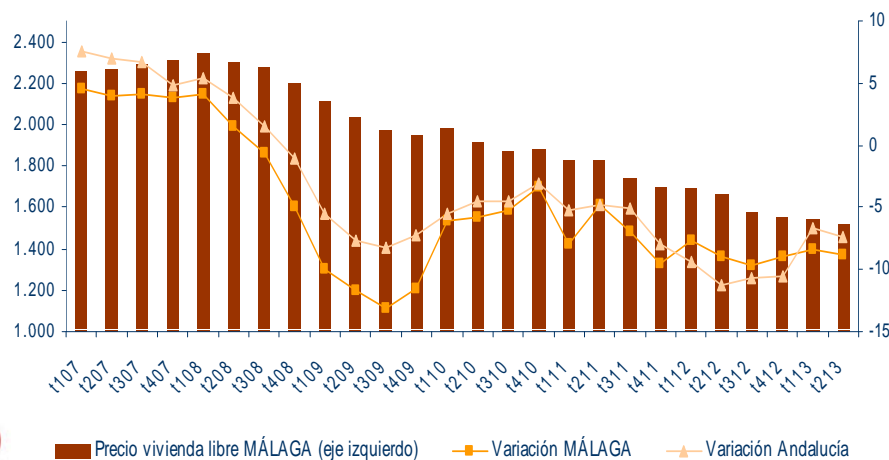
Fuente: Estadística de Transmisiones de Derechos de la Propiedad, INE



### Precio de la vivienda libre

Euros/m<sup>2</sup> y tasas de variación interanual en porcentajes

Fuente: Ministerio de Fomento



### Compraventas y precios de la vivienda, 3er trimestre 2013

Euros/m<sup>2</sup>, unidades y tasas de variación interanual en porcentajes

(1) Los datos corresponden al 2º trimestre 2013

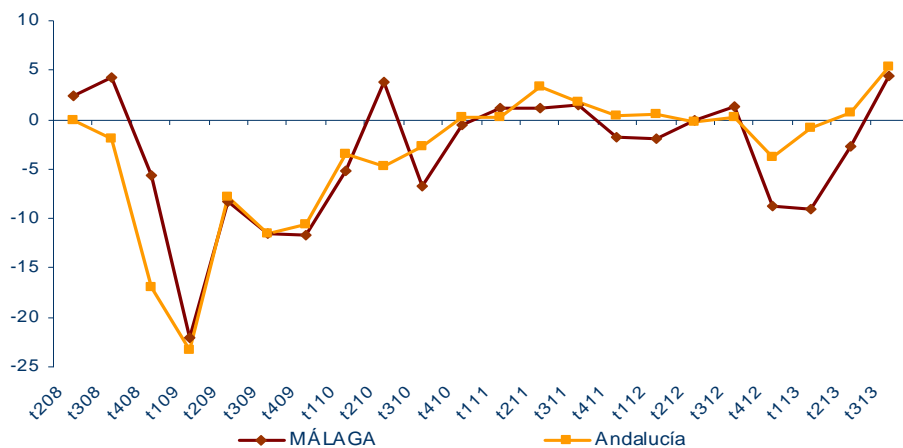
Fuente: Estadística de Transmisiones de Derechos de la Propiedad (INE) y Ministerio de Fomento

	Málaga		Andalucía		España	
	Dato	Tasa	Dato	Tasa	Dato	Tasa
Precio vivienda libre (€/m <sup>2</sup> ) <sup>(1)</sup>	1.514,9	-8,8	1.245,5	-7,4	1.481,7	-7,8
Nueva	1.556,0	-3,9	1.385,7	-4,6	1.562,3	-5,0
Usada	1.444,2	-9,1	1.192,5	-9,0	1.462,9	-8,2
Compraventa de viviendas	5.258	14,3	15.112	-5,6	73.066	-9,8
Nueva	2.811	25,8	7.806	-10,6	32.603	-17,8
Usada	2.447	3,3	7.306	0,4	40.463	-2,0
Libre	4.895	13,7	13.693	-2,9	66.061	-7,6
Protegida	363	21,8	1.419	-25,4	7.005	-26,1

### Evolución del número total de turistas

Tasas de variación interanual en porcentajes

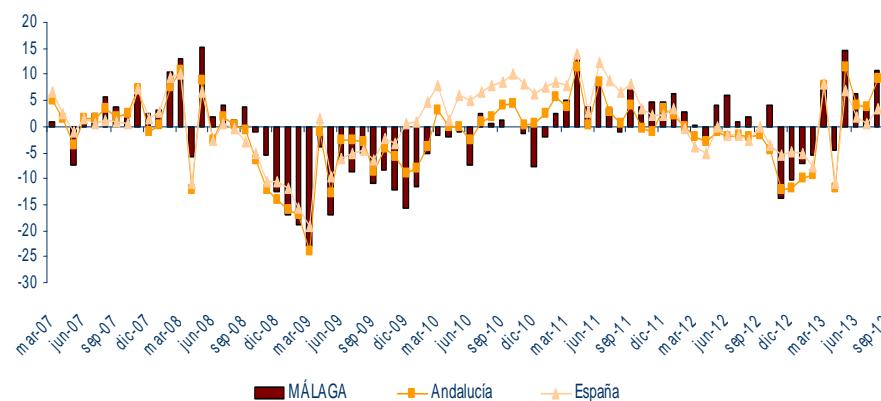
Fuente: Encuesta de Coyuntura Turística de Andalucía, IECA



### Pernoctaciones en establecimientos hoteleros

Tasas de variación interanual en porcentajes

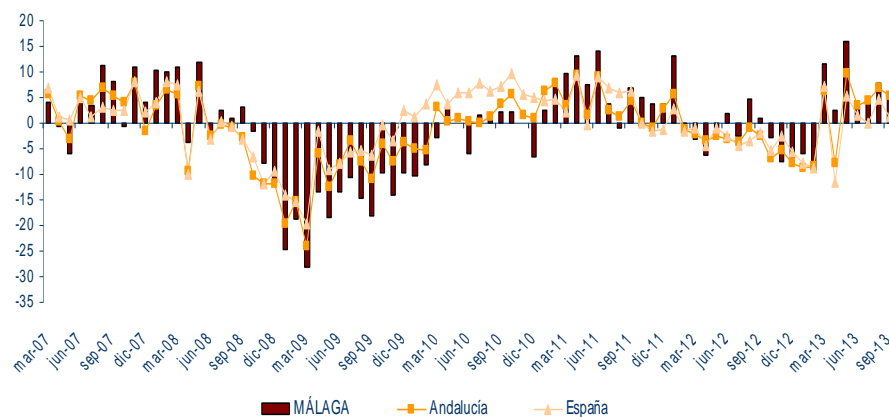
Fuente: Encuesta de Ocupación Hotelera, INE



### Viajeros alojados en establecimientos hoteleros

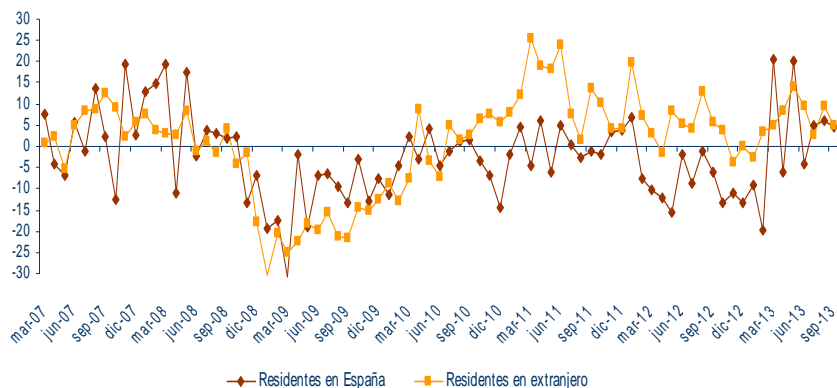
Tasas de variación interanual en porcentajes

Fuente: Encuesta de Ocupación Hotelera, INE



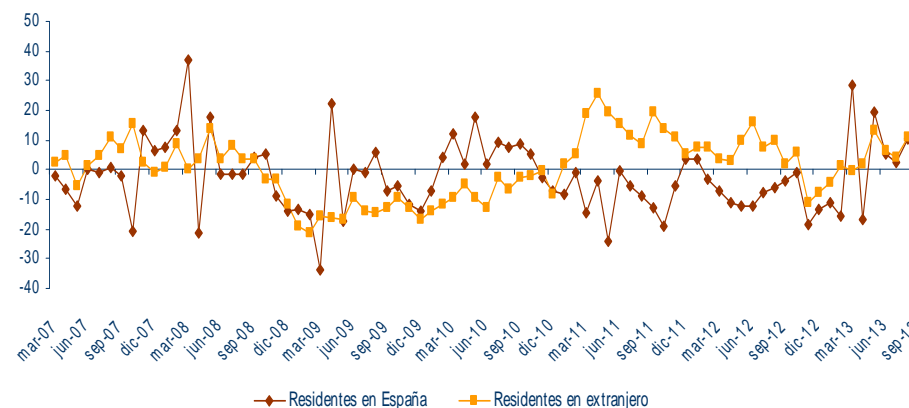
### Viajeros en establecimientos hoteleros en Málaga

Tasas de variación interanual en porcentajes  
Fuente: Encuesta de Ocupación Hotelera, INE



### Pernoctaciones en establecimientos hoteleros de Málaga

Tasas de variación interanual en porcentajes  
Fuente: Encuesta de Ocupación Hotelera, INE



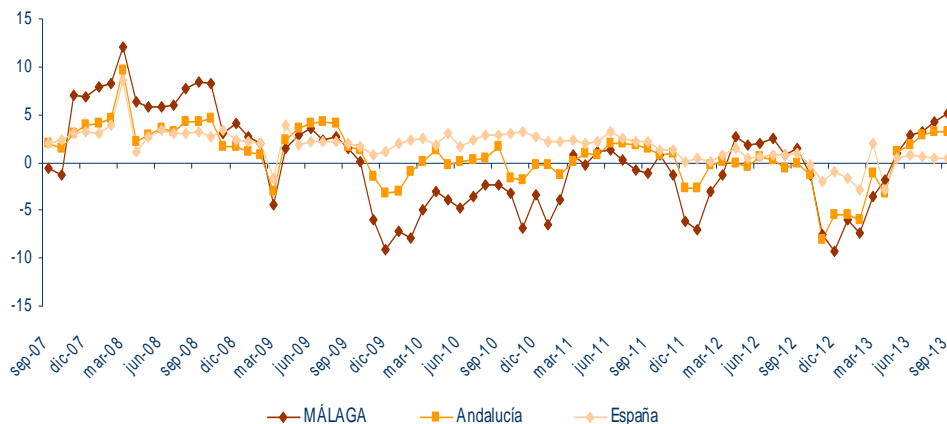
### Pernoctaciones por zonas turísticas, 3er trimestre 2013

Miles, diferencias absolutas en miles y tasas de variación interanual en %  
Fuente: Encuesta de Ocupación Hotelera, INE

	Total			Residentes en España			Residentes en extranjero		
	Miles	Diferencia absoluta	Diferencia relativa	Miles	Diferencia absoluta	Diferencia relativa	Miles	Diferencia absoluta	Diferencia relativa
<b>COSTA DEL SOL</b>	<b>6.450,9</b>	<b>439,1</b>	<b>7,30</b>	<b>2.467,7</b>	<b>131,8</b>	<b>5,64</b>	<b>3.983,3</b>	<b>307,3</b>	<b>8,36</b>
Isla de Tenerife	6.057,5	169,9	2,89	1.175,9	-138,4	-10,53	4.881,6	308,3	6,74
Isla de Gran Canaria	4.000,6	-64,0	-1,58	899,0	-5,3	-0,58	3.101,5	-58,8	-1,86
Barcelona	5.510,3	185,7	3,5	626,7	-109,8	-14,9	4.883,6	295,5	6,44
Costa Blanca (Alicante)	5.522,2	148,7	2,77	3.039,0	-49,7	-1,61	2.483,1	198,4	8,68
Isla de Mallorca	21.938,7	-368,6	-1,65	912,4	-86,2	-8,63	21.026,3	-282,4	-1,33
Costa Brava (Gerona)	5.554,6	76,1	1,39	1.209,3	-16,6	-1,35	4.345,3	92,7	2,18
Costa de Almería	2.271,7	258,1	12,82	1.717,4	115,4	7,20	554,4	142,8	34,68
Costa de la Luz de Cádiz	2.676,4	184,1	7,39	1.710,8	180,0	11,76	965,6	4,2	0,43
Costa de la Luz de Huelva	1.664,6	92,1	5,86	1.285,2	95,3	8,01	379,4	-3,2	-0,83
Costa Tropical (Granada)	440,2	22,0	5,25	349,2	4,2	1,21	91,0	17,8	24,27

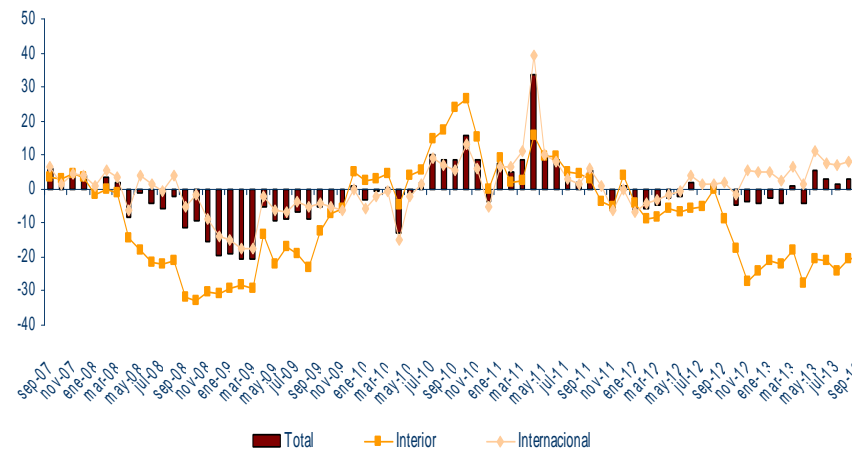
### Plazas en establecimientos hoteleros

Tasas de variación interanual en porcentajes  
Fuente: Encuesta de Ocupación Hotelera, INE



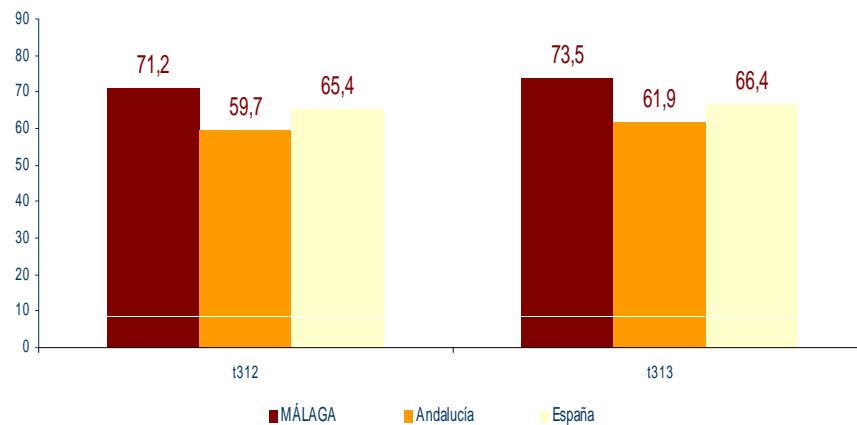
### Tráfico aéreo de pasajeros en Málaga

Tasas de variación interanual en porcentajes  
Fuente: Dirección General de Aviación Civil

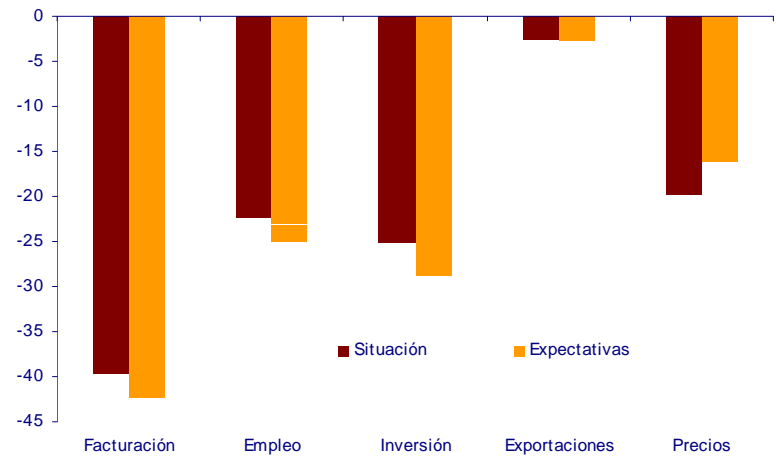


### Grado de ocupación hotelera

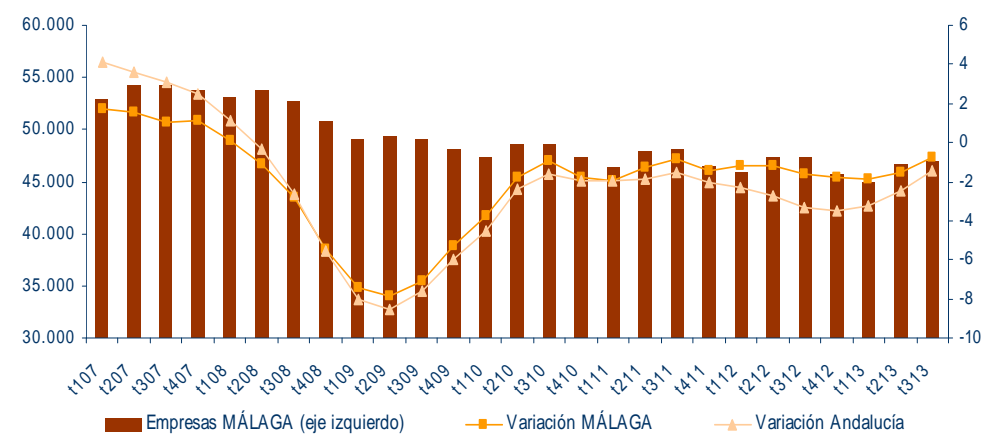
Porcentajes  
Fuente: Encuesta de Ocupación Hotelera, INE



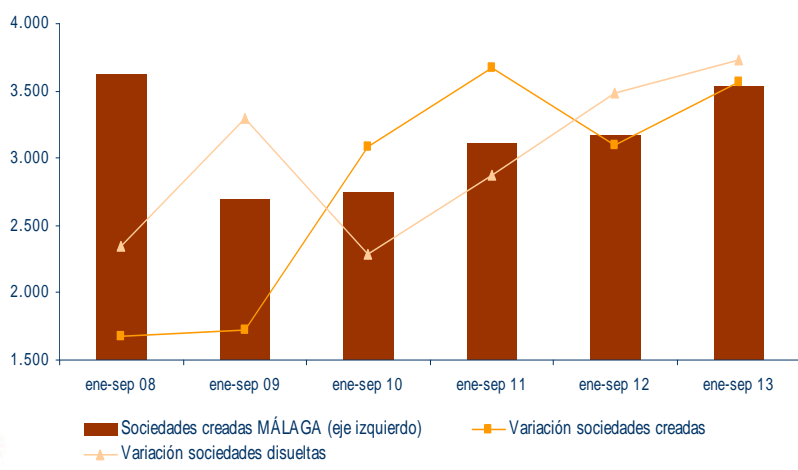
**Indicador de Confianza Empresarial en España, 1er Trimestre 2013**  
 Diferencia entre porcentajes de respuestas positivas y negativas  
 Fuente: Consejo Superior de Cámaras



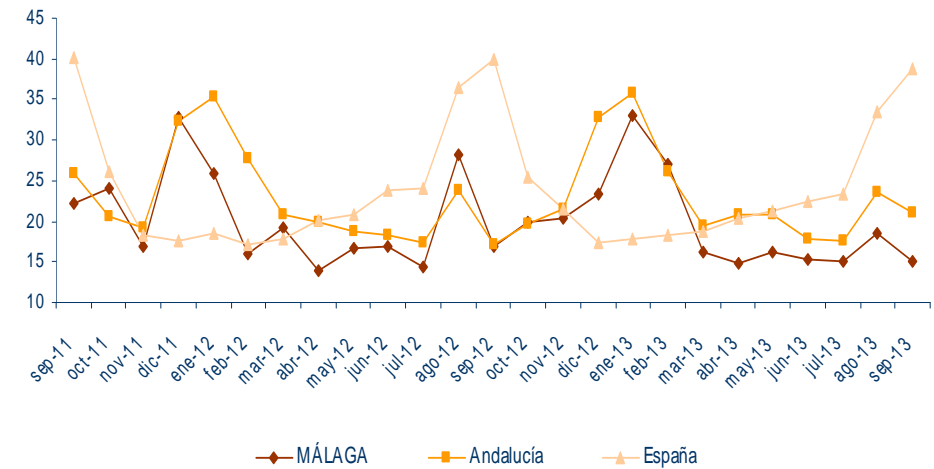
**Empresas afiliadas a la Seguridad Social**  
 Empresas y tasas de variación interanual en porcentajes  
 Fuente: Ministerio de Empleo y Seguridad Social



**Sociedades mercantiles creadas y disueltas en Málaga**  
 Número y tasas de variación interanual en porcentajes  
 Fuente: Instituto Nacional de Estadística



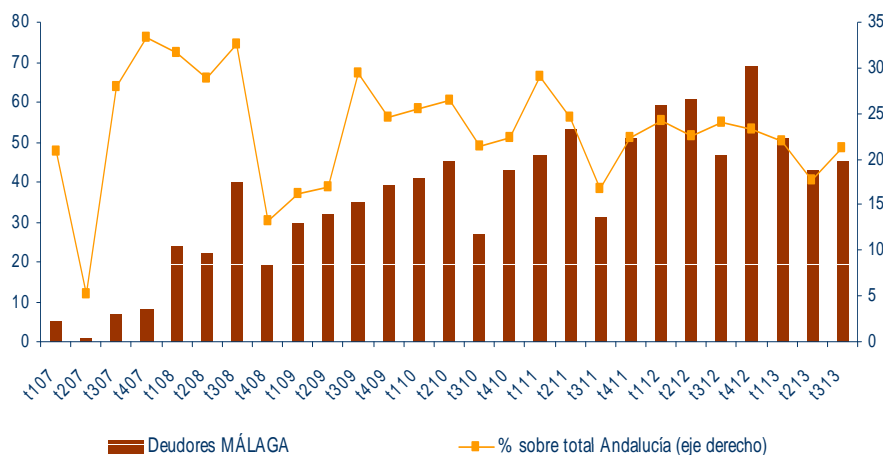
**Índice de rotación**  
 Porcentajes sociedades disueltas sobre total sociedades constituidas  
 Fuente: Analistas Económicos de Andalucía e Instituto Nacional de Estadística



### Deudores concursados en Málaga

Número y porcentajes

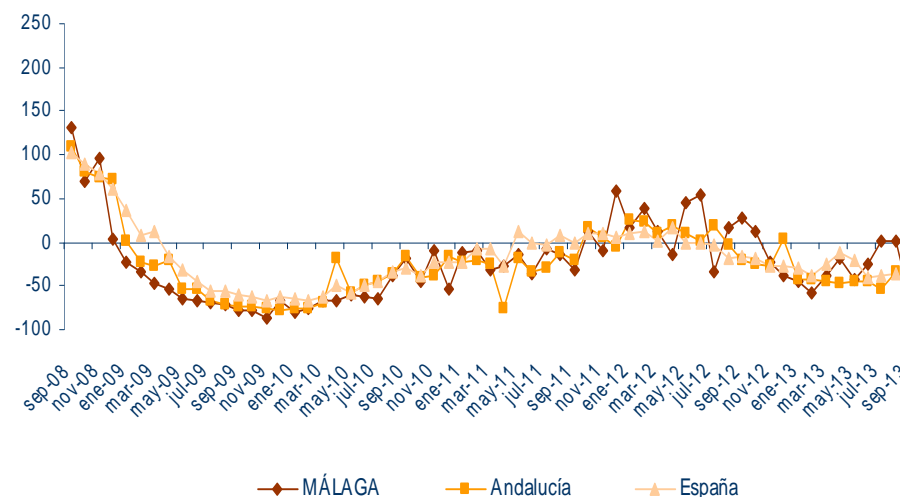
Fuente: Instituto Nacional de Estadística



### Importe de los efectos impagados en cartera

Tasas de variación interanual en porcentajes

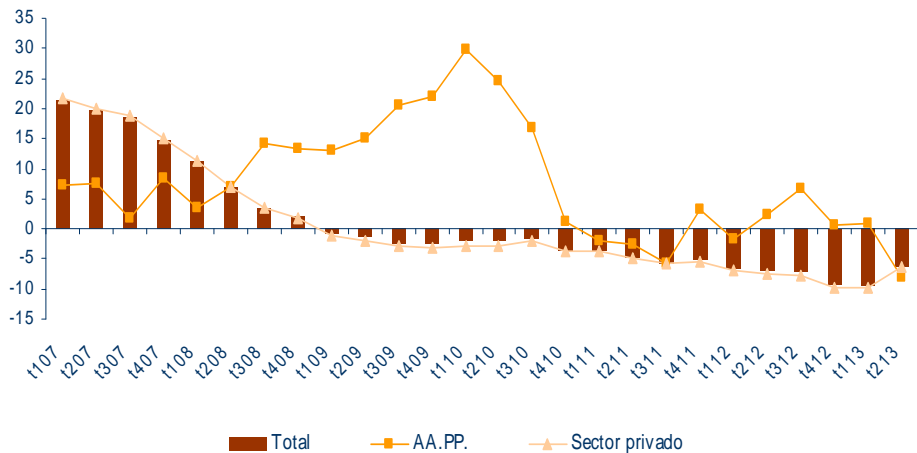
Fuente: Instituto Nacional de Estadística



### Volumen de créditos en la provincia de Málaga

Tasas de variación interanual en porcentajes

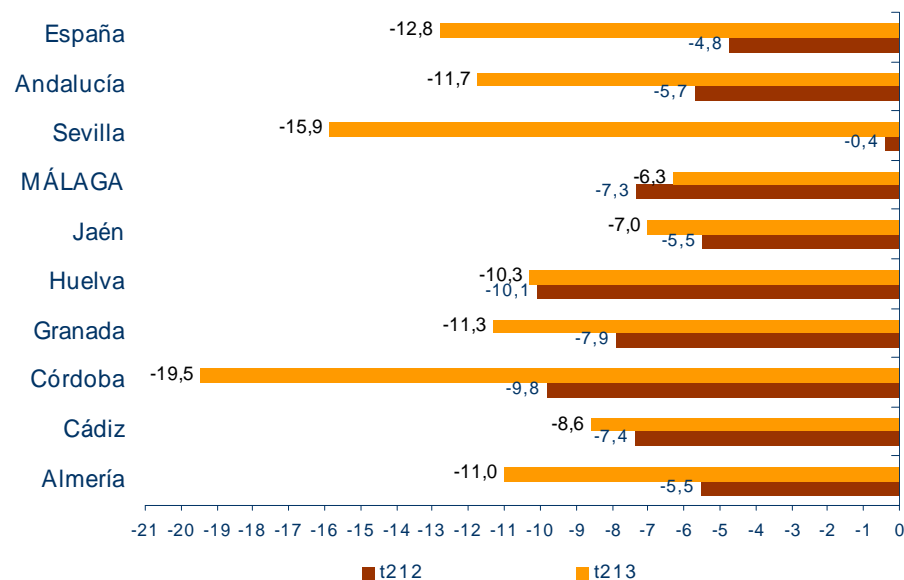
Fuente: Banco de España



### Créditos al sector privado por provincias

Tasas de variación interanual en porcentajes

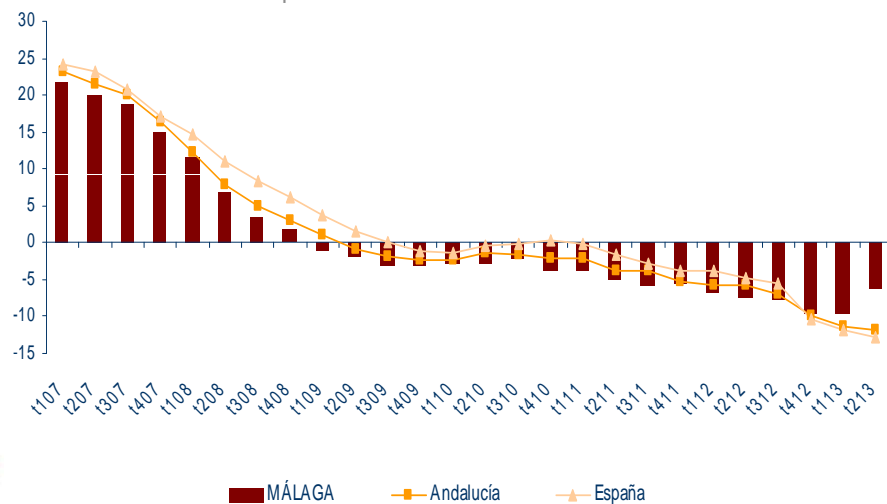
Fuente: Banco de España



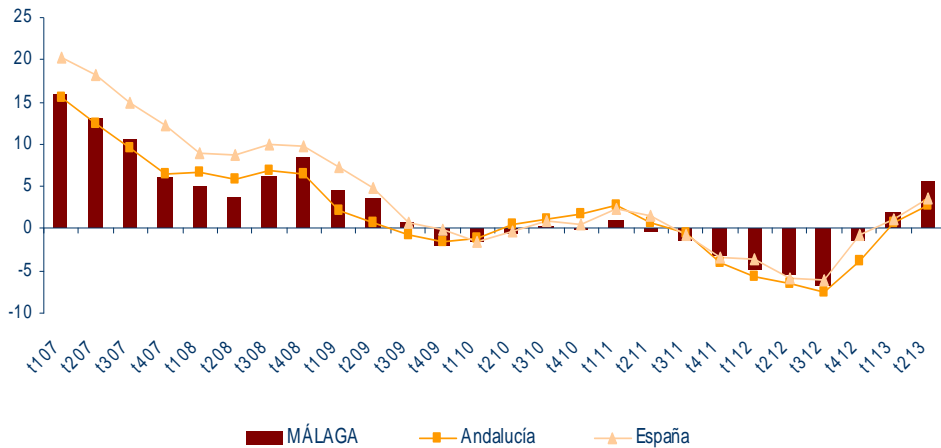
### Comparativa de la evolución del crédito al sector privado

Tasas de variación interanual en porcentajes

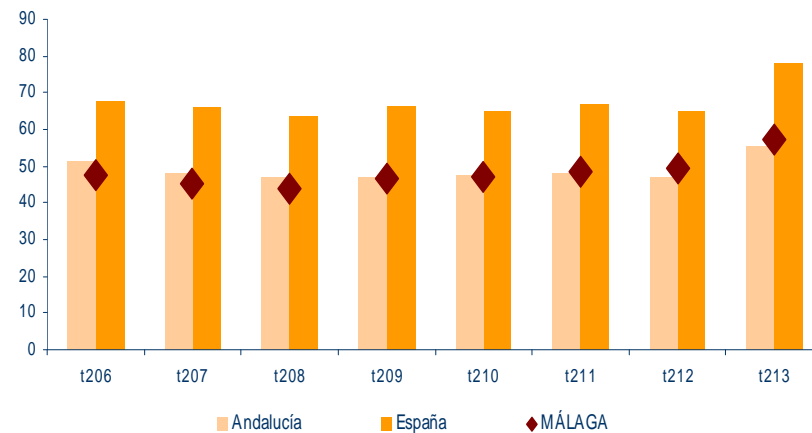
Fuente: Banco de España



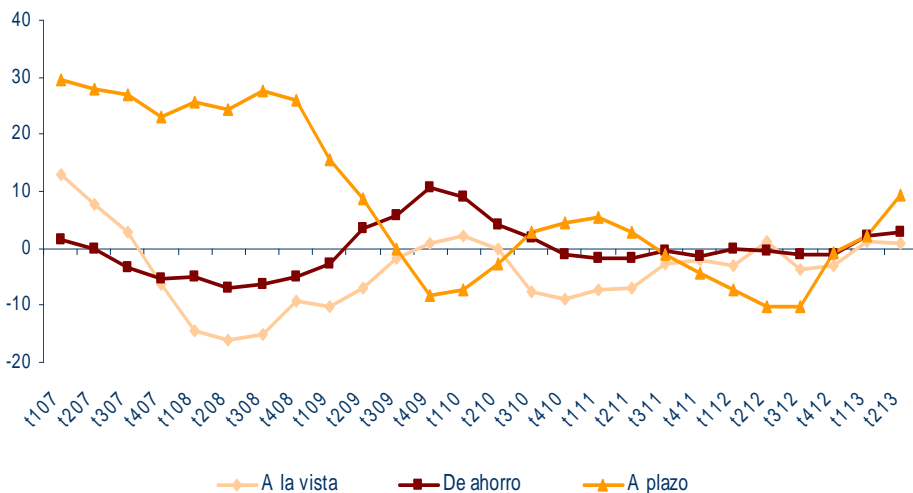
Comparativa de la evolución de los depósitos del sector privado  
 Tasas de variación interanual en porcentajes  
 Fuente: Banco de España



Depósitos bancarios/Créditos bancarios  
 Porcentajes  
 Fuente: Banco de España



Depósitos del sector privado en la provincia de Málaga  
 Tasas de variación interanual en porcentajes  
 Fuente: Banco de España





# Barómetro Económico de la provincia de Málaga

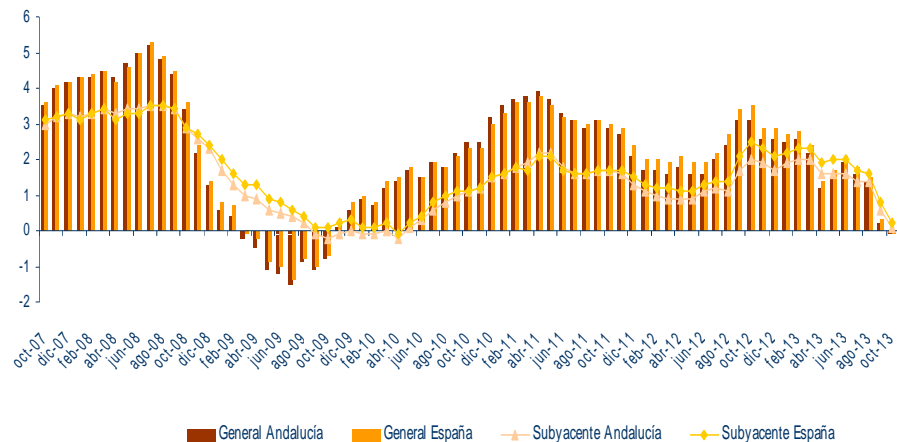
## Precios, Salarios y Demanda

3er Trimestre 2013

### Inflación e inflación subyacente en Andalucía y España

Tasas de variación interanual en porcentajes

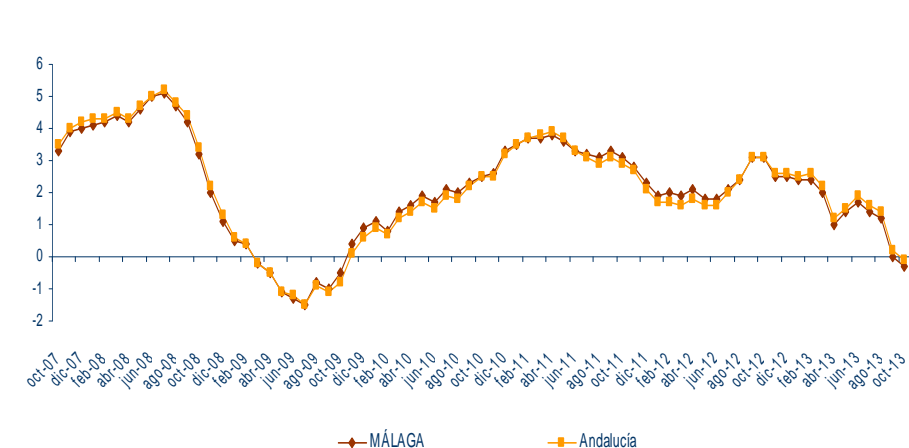
Fuente: Instituto Nacional de Estadística



### Evolución de la inflación en Málaga y Andalucía

Tasas de variación interanual en porcentajes

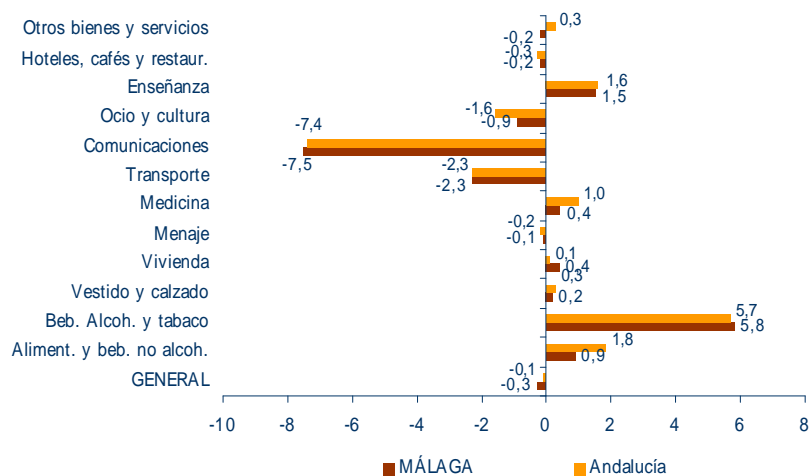
Fuente: Instituto Nacional de Estadística



### Índice de Precios de Consumo por grupos, octubre 2013

Tasas de variación interanual en porcentajes

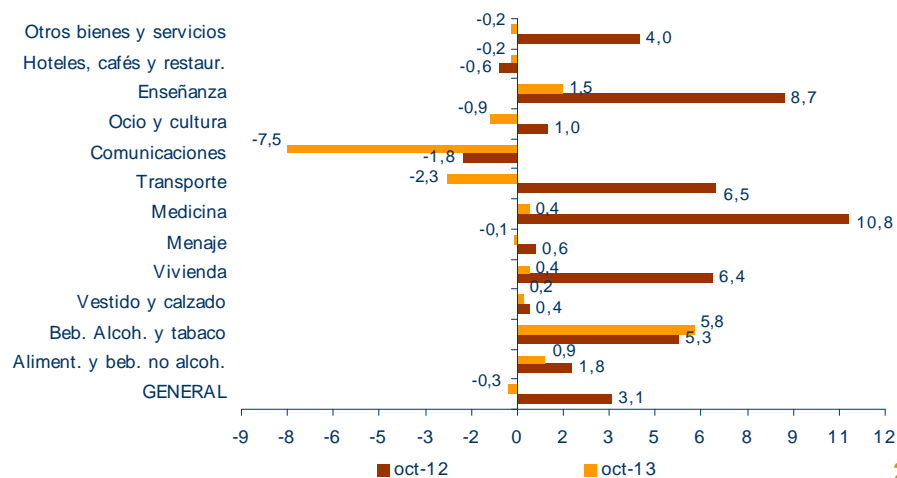
Fuente: Instituto Nacional de Estadística



### Índice de Precios de Consumo por grupos en Málaga

Tasas de variación interanual en porcentajes

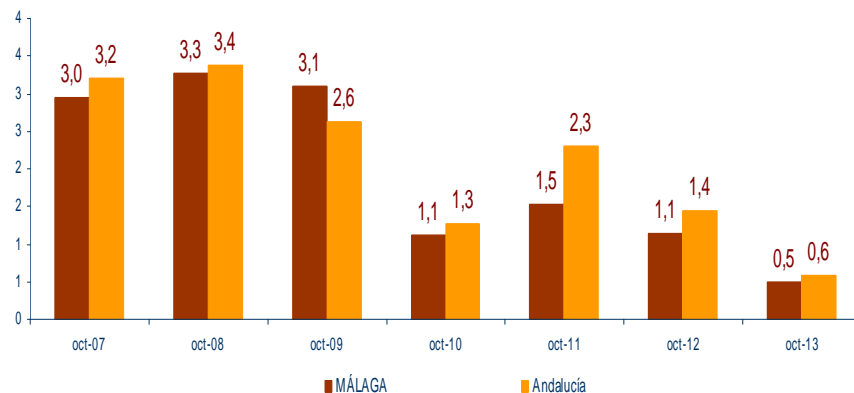
Fuente: Instituto Nacional de Estadística



### Aumento salarial pactado en convenios

Porcentajes

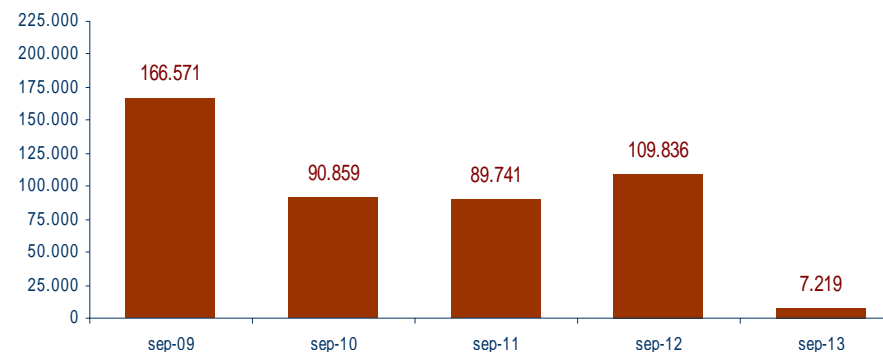
Fuente: Ministerio de Empleo y Seguridad Social



### Trabajadores afectados por convenios en Málaga

Número de trabajadores (acumulado mensual)

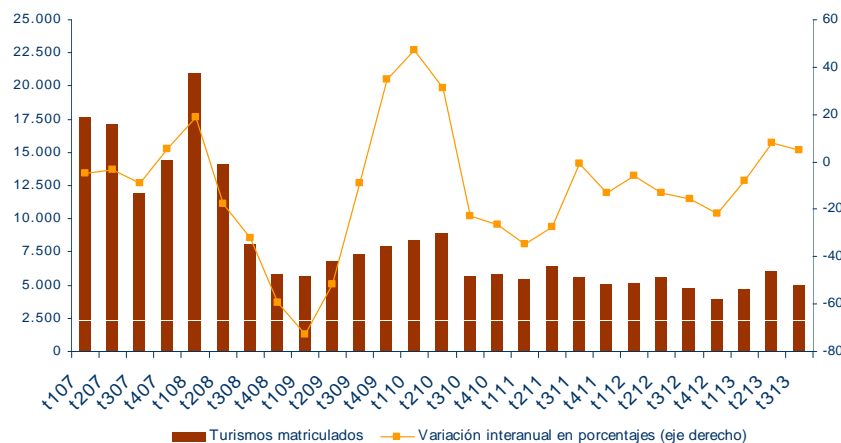
Fuente: Ministerio de Empleo y Seguridad Social



### Evolución de la matriculación de turismos en Málaga

Unidades y tasas de variación interanual en porcentajes

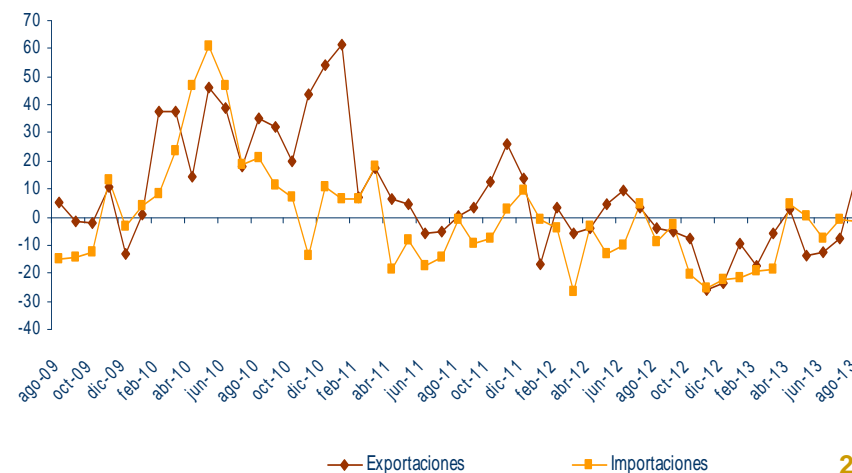
Fuente: Dirección General de Tráfico



### Exportaciones e Importaciones de mercancías en Málaga

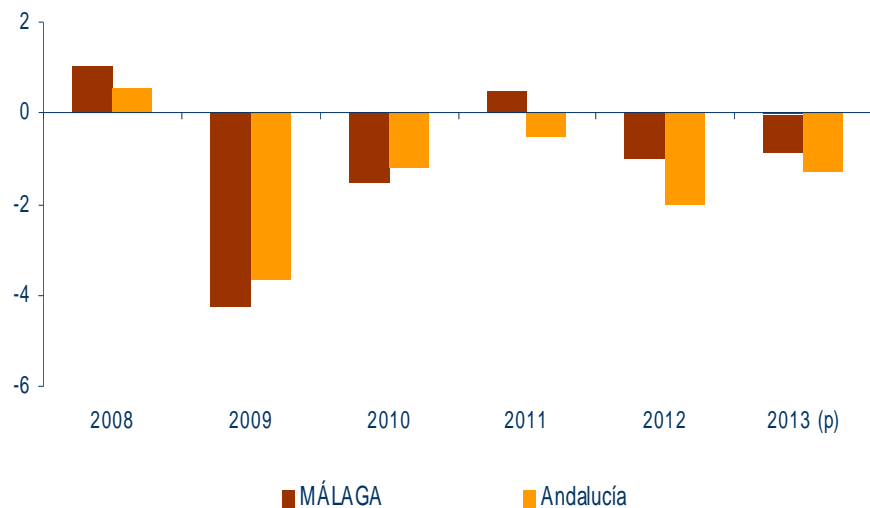
Tasas de variación interanual en porcentajes

Fuente: Secretaría de Estado de Comercio, Ministerio de Economía y Competitividad (DataComex)



### Estimaciones de crecimiento económico

Tasas de variación interanual del PIB real en porcentajes  
**Fuente:** *Analistas Económicos de Andalucía* y Contabilidad Regional, IECA



### PIB e Indicador Sintético de Actividad Turística

Tasas de variación interanual en porcentajes  
**Fuente:** *Analistas Económicos de Andalucía*, Contabilidad Nacional (INE) y Contabilidad Regional (IECA)

