



economistas
Colegio de Málaga



número 17

Barómetro Económico de la provincia de Málaga

4º Trimestre 2013

**BARÓMETRO ECONÓMICO DE
LA PROVINCIA DE MÁLAGA**

**4º TRIMESTRE
2013**



contenidos

Conclusiones	04
Contexto Económico General	08
Mercado de Trabajo	11
Construcción y Sector Inmobiliario	15
Turismo	18
Coyuntura Empresarial	21
Sistema Financiero	23
Precios, Salarios y Demanda	25
Tendencias de la economía malagueña	27

DATOS POSITIVOS

DESCIENDE EL NÚMERO DE PARADOS EN TÉRMINOS INTERANUALES	-6332	Desde septiembre se reduce ininterrumpidamente el número de parados inscritos en Málaga.
MÁLAGA LIDERA EL INCREMENTO DE LAS PERNOCTACIONES EN HOTELES DE ANDALUCÍA	-245.837	5,7% incremento provincial frente al 3,4% en Andalucía y el 1% nacional.
EL PIB CRECE POR 2º TRIMESTRE	0,30%	Esto reduce el anual a un descenso del -0,1 y se elevan las expectativas en el 2014.
CONTINÚA EL INCREMENTO DEL NÚMERO DE TURISMOS MATRICULADOS EN MÁLAGA	29%	De incremento hacen ser optimistas frente a la recuperación de la demanda particular.
INCREMENTO EN EL NÚMERO DE VIVIENDAS VENDIDAS	5%	En términos anuales se han vendido 941 viviendas más que en el 2013, un 5%.
EL NÚMERO DE AFILIADOS A LA SEGURIDAD SOCIAL AUMENTA POR TERCER MES	9.060	Desde el mes de noviembre se puede hablar de creación de empleo neto en la provincia.

DATOS MODERADAMENTE POSITIVOS

BAJA EL NÚMERO DE DEUDORES CONCURSADOS EN EL 4T 2013 Y EN TÉRMINOS ANUALES	53	Deudores se declararon en concurso frente a los 69 del mismo período en 2012.
PIB PREVISTO 2014 CRECE POR TODOS LOS ANALISTAS SIENDO SUPERIOR EN MÁLAGA	1,50%	Mejora la previsión anual para Málaga siendo a su vez más acentuado que en Andalucía el 1,1%.
LA BALANZA COMERCIAL CONTINUA SIENDO POSITIVA	199,00	Millones de euros en 2013 pero el descenso de las exportaciones se vieron compensados por el descenso de las importaciones permitiendo continuar con una balanza comercial positiva.
TODAS LAS ADMINISTRACIONES PÚBLICAS AUMENTAN SU LICITACIÓN EN LA PROVINCIA EN 2013	45.877.000 €	De los que 31 M. corresponde a la Junta de Andalucía, 10 M. al Gobierno central y 4,8 M. de la administración local, respecto al 2012 aumenta pero siguen siendo bajas.

DATOS NEGATIVOS

LAS EXPORTACIONES NO CONSIGUEN CRECER	24	Millones de euros menos exportados que en 2012 en una coyuntura positiva por la reducción de costes e incremento de la productividad no es un buen dato.
DISMINUYE EN TÉRMINOS INTERANUALES EL Nº DE EMPRESAS INSCRITAS EN LA SEGURIDAD SOCIAL	66	Pero mucho menos que las 699 que se perdieron e 2012.
VUELVE A DISMINUIR EL CRÉDITO AL SECTOR PRIVADO	679	El incremento del trimestre anterior desgraciadamente no se ha consolidado y ha sido un dato aislado.

El contexto económico que nos afecta, y los mercados que nos influyen, están mejorando. Parecen disiparse las dudas sobre la recuperación europea, la salida de la crisis. La mejoría francoalemana permite al PIB de la eurozona crecer un 0,3%, más de lo esperado. El Reino Unido, nuestro mercado más tradicional lo hacía en un 0,7%, después de cerrar un año en positivo con incremento del 2,8% en el 2013.

En nuestra economía provincial, venimos, a pesar de la crisis, de dos años de crecimiento y de record en turismo (se alcanzaba un máximo ya en este pasado enero), las perspectivas para este con la mejora del escenario económico europeo, son aún más favorables. Así se observa en los datos del barómetro presentado y en nuestro sentimiento más optimistas en los dos anteriores.

La inflación tan baja que tenemos en la actualidad, si bien no reduce la carga financiera que soportan sector público, empresas y particulares, puede sin embargo mantener el poder adquisitivo de salarios y pensiones, lo que tendrá un impacto positivo sobre el consumo pero también sobre nuestra mejora de competitividad y sobre las exportaciones.

Los datos de paro tan elevados en comunidad autónoma y provincia, deberían deflactarse por la enorme economía sumergida que padecemos, en nuestro caso se estima superior al 25%. De otra forma no se explica la falta de un estallido social que afortunadamente no se ha producido. De todas formas nuestros índices de desempleo (36,2%) y su comparativo España y Europa, nos deben invitar a la reflexión.

La mejora laboral llegará en precario, aunque la recuperación del empleo necesita menos crecimiento económico, dada la base de la que se parte, los trabajos a media jornada, los contratos temporales y la evolución salarial. Las mejoras anunciadas por el gobierno en el debate del Estado de la Nación sobre la tarifa plana de los 100 euros en las cotizaciones en caso de empleos indefinidos, apuntan en la buena dirección.

Pensamos que, efectivamente, se pueda crear empleo neto a partir del segundo semestre, gracias principalmente al turismo y sus inmejorables perspectivas para este año. Ello puede hacer que nuestro PIB crezca por encima del nacional y el andaluz, estimándolo en 1,2%.

El crédito al sector privado sigue al nivel del 2006, después de tres años de recorte. Este es uno de los problemas más serios que vemos para la recuperación. Los síntomas de recuperación de esta variable siguen siendo muy débiles e insuficientes.

Otro de los inconvenientes que venimos denunciando es el de la elevada carga fiscal de particulares y empresas, algo que en nuestra Comunidad Autónoma tiene el añadido de ser aún más elevada. No podemos olvidar que la presión fiscal a las empresas supera en el 8% a las de la UE, sin contar con el añadido de las cargas sociales. Muy difícil crear empleo con estos diferenciales.

Otra de las claves, lo venimos comentando, son la inversión extranjera y el turismo residencial. Seguimos contando con serios inconvenientes en legislación (seguridad jurídica), tratamiento fiscal del extranjero, mayor presión fiscal en nuestra Comunidad.

Esta inversión privada, fue la panacea para el desarrollo de nuestra zona, ahora al compás de las inmejorables infraestructuras con las que nos ha dotado el sector público ¡por fin! Debe acudir con más motivo, si le ayudamos quitando obstáculos y trabas, máxime si han bajado los precios, si la zona, en algunos aspectos (sector inmobiliario), los ofrece de ganga.

Barómetro Económico de la provincia de Málaga

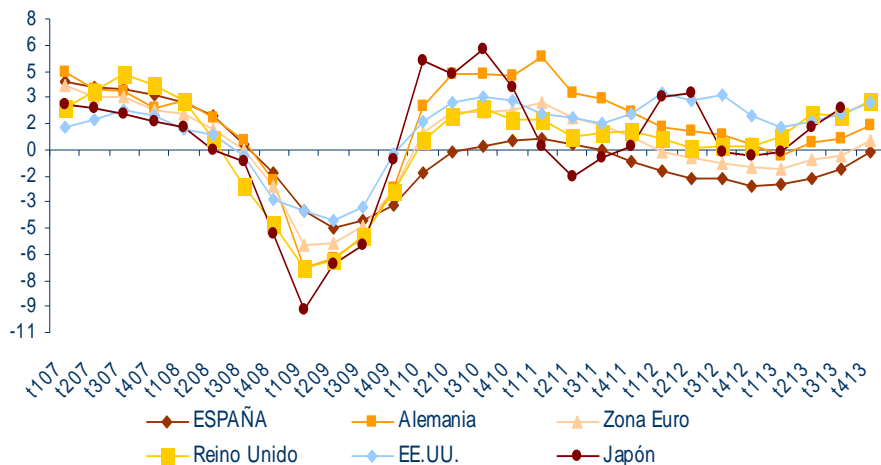
Contexto Económico General

4º Trimestre 2013

Evolución del Producto Interior Bruto

Tasas de variación interanual en porcentajes

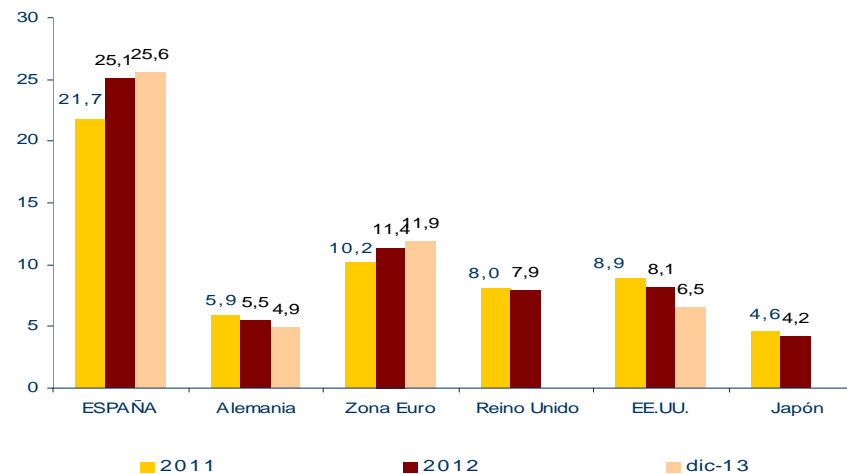
Fuente: Indicadores Económicos, Banco de España y Eurostat



Tasas de paro por países

Porcentajes de parados sobre población activa

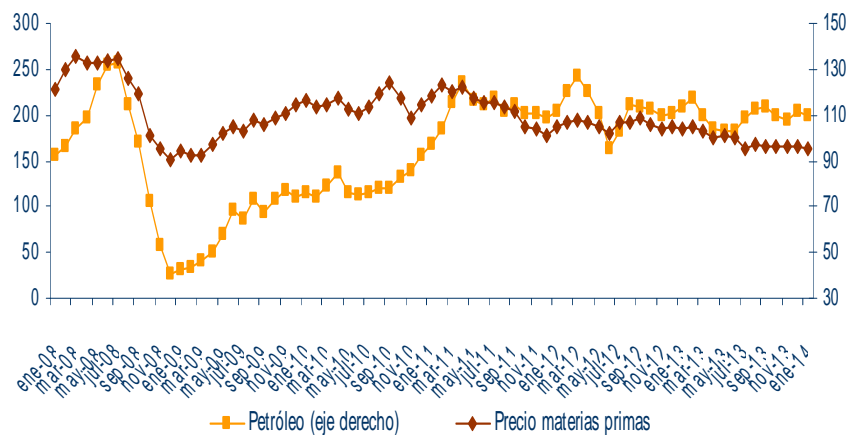
Fuente: Indicadores Económicos, Banco de España y Eurostat



Precio del petróleo y materias primas

Índice de precios de las materias primas, base 100= 2000 en dólares, y petróleo Brent en \$ por barril

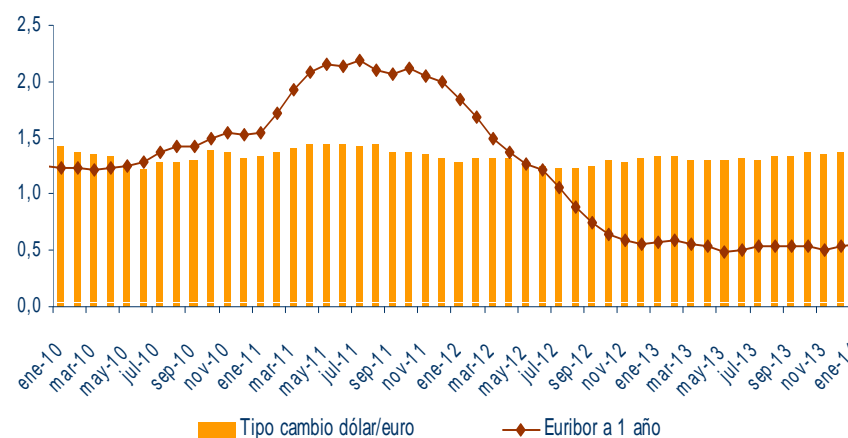
Fuente: Banco de España



Tipo de cambio y Euribor a 1 año

Porcentajes y dólares por euro

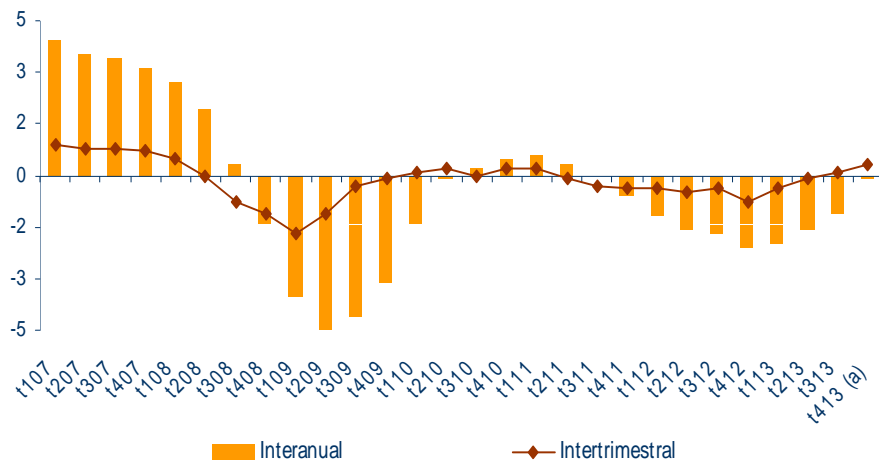
Fuente: Banco de España



Producto Interior Bruto en España

Tasas de variación en porcentajes

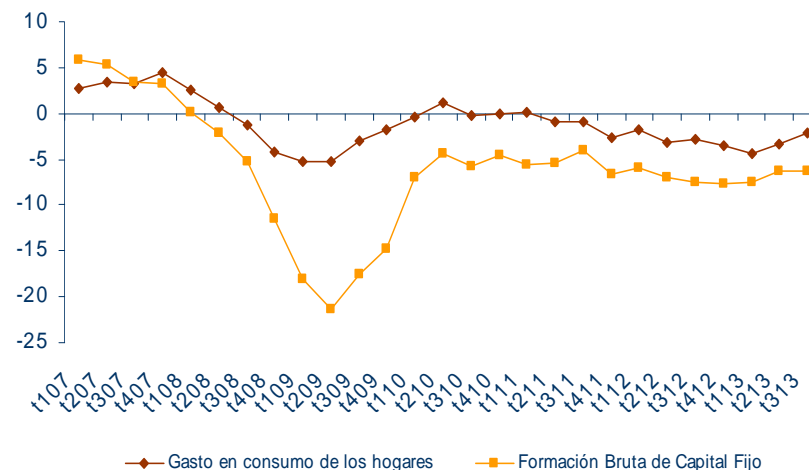
Fuente: Contabilidad Nacional Trimestral de España, INE



PIB en España: Consumo e Inversión

Tasas de variación interanual en porcentajes

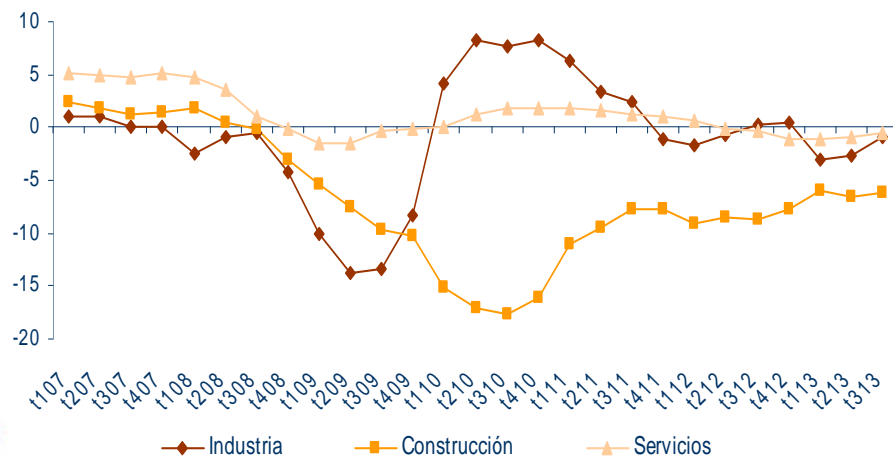
Fuente: Contabilidad Nacional Trimestral de España, INE



PIB en España: Sectores productivos

Tasas de variación interanual en porcentajes

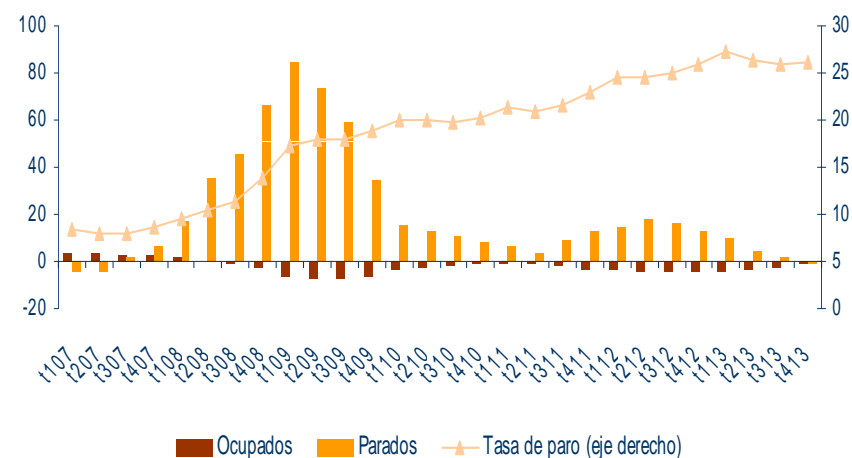
Fuente: Contabilidad Nacional Trimestral de España, INE



Ocupados y parados en España

Tasas de variación interanual en porcentajes y porcentajes

Fuente: Encuesta de Población Activa, INE



Barómetro Económico de la provincia de Málaga

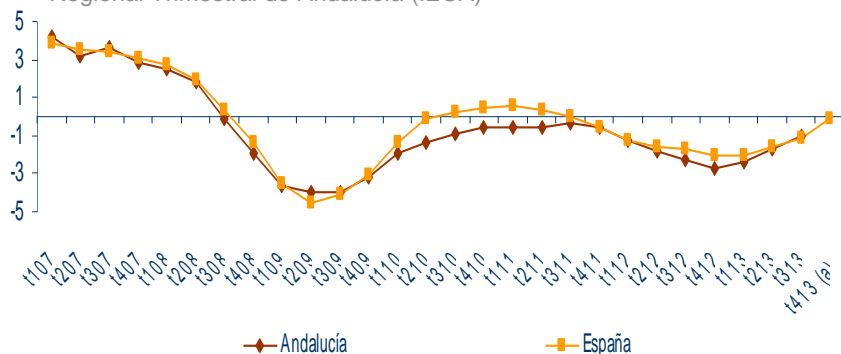
Contexto Económico General

4º Trimestre 2013

Producto Interior Bruto en Andalucía y España

Tasas de variación interanual en porcentajes

Fuente: Contabilidad Nacional Trimestral de España (INE) y Contabilidad Regional Trimestral de Andalucía (IECA)

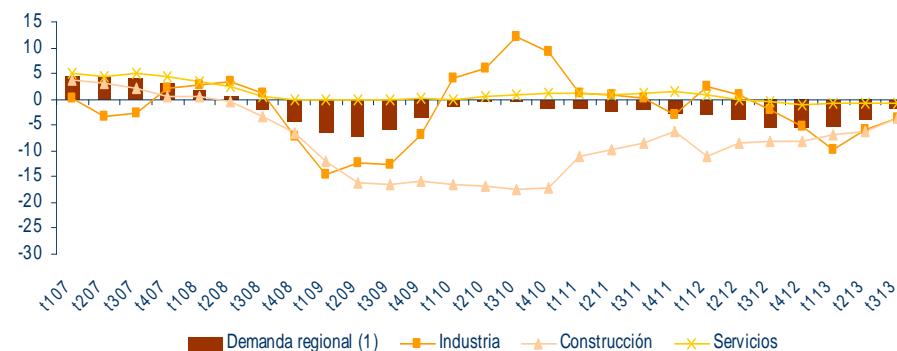


PIB en Andalucía: Demanda y sectores productivos

Tasas de variación interanual en porcentajes

(1) Aportación al crecimiento del PIB

Fuente: Contabilidad Regional Trimestral de Andalucía, IECA



Producto Interior Bruto en Andalucía y componentes, 3er trimestre 2013

Índices de Volumen Encadenados. Base 2008=100. Tasas de variación en porcentajes. Datos corregidos de estacionalidad y efecto calendario.

(1) La Contabilidad Regional Trimestral de Andalucía publica el dato de gasto en consumo de las AAPP e ISFLSH de forma conjunta.

(2) Aportación al crecimiento del PIB.

Fuente: Contabilidad Trimestral, IECA e INE

	Andalucía		España	
	Intertrimestral	Interanual	Intertrimestral	Interanual
Gasto en consumo de los hogares	-1,0	-2,3	0,4	-2,2
Gasto en consumo de las AAPP ⁽¹⁾	3,9	1,6	0,1	0,3
Gasto en consumo de las ISFLSH ⁽¹⁾	--	--	0,2	0,2
Formación Bruta de Capital	0,4	-3,4	0,1	-6,3
<i>Demanda interna ⁽²⁾</i>	--	-1,7	--	-2,5
Producto Interior Bruto pm	0,1	-1,0	0,1	-1,1
Agricultura	1,3	9,9	-1,0	-2,1
Industria	1,4	-3,7	0,8	-1,0
Construcción	0,7	-3,5	-1,5	-6,2
Servicios	-0,3	-0,7	0,5	-0,5

Barómetro Económico de la provincia de Málaga

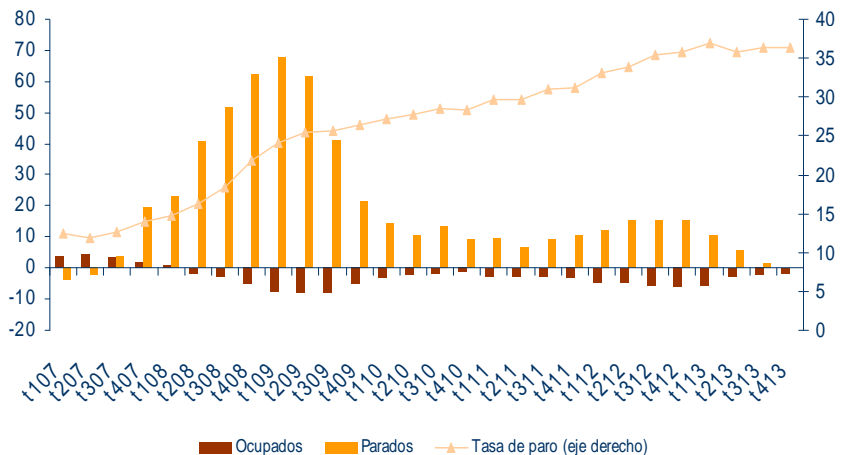
Mercado de Trabajo



Mercado de trabajo en Andalucía

Tasas de variación interanual en porcentajes y porcentajes

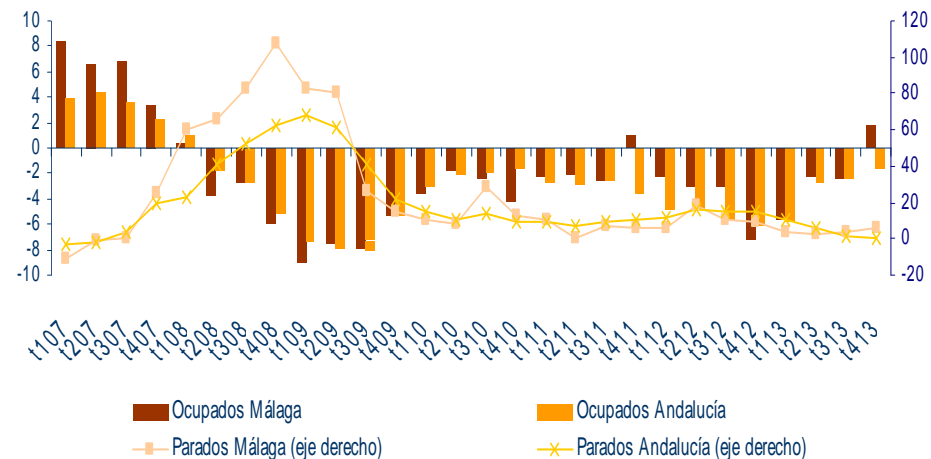
Fuente: Encuesta de Población Activa, INE



Ocupados y parados en Málaga y Andalucía

Tasas de variación interanual en porcentajes

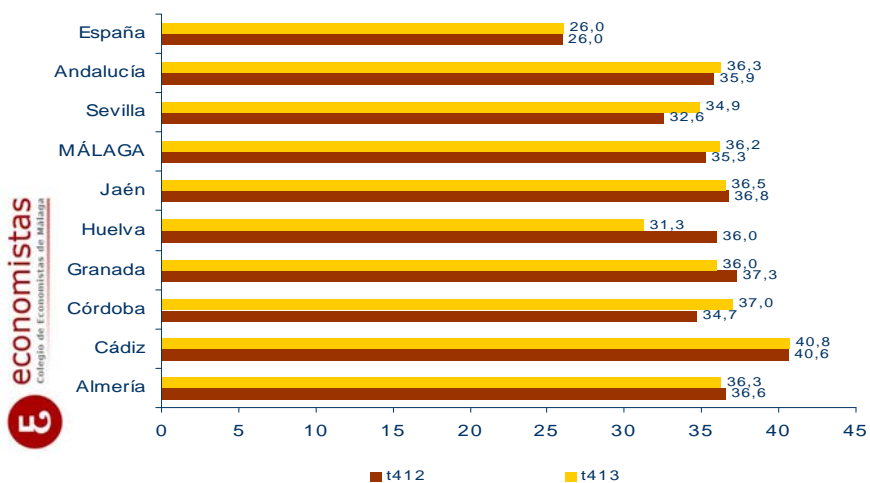
Fuente: Encuesta de Población Activa, INE



Tasas de paro en las provincias andaluzas

Porcentajes de parados sobre población activa

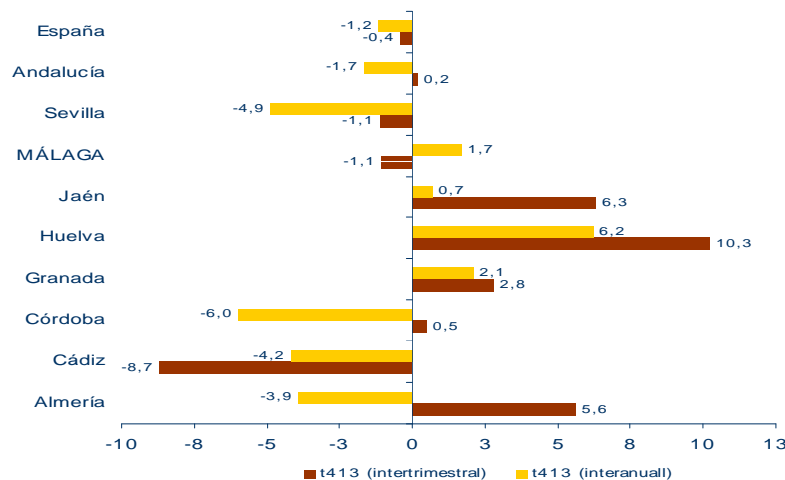
Fuente: Encuesta de Población Activa, INE



Ocupados en las provincias andaluzas, 4º trimestre 2013

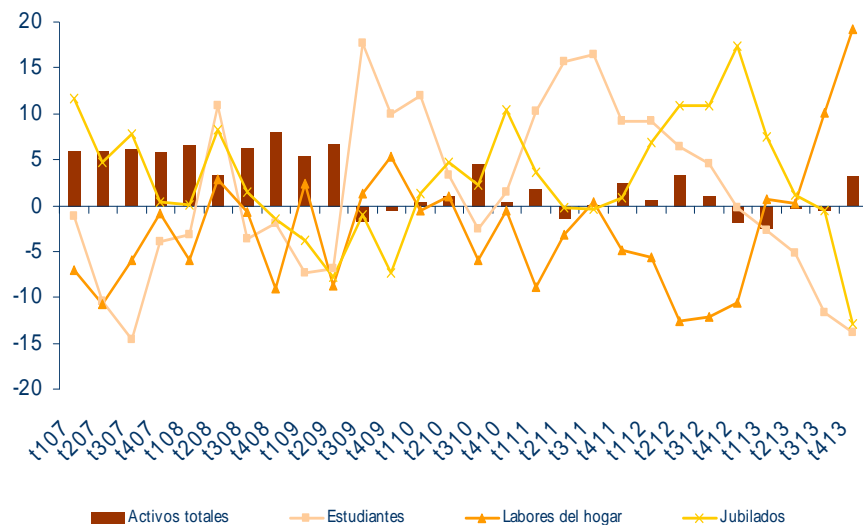
Tasas de variación en porcentajes

Fuente: Encuesta de Población Activa, INE



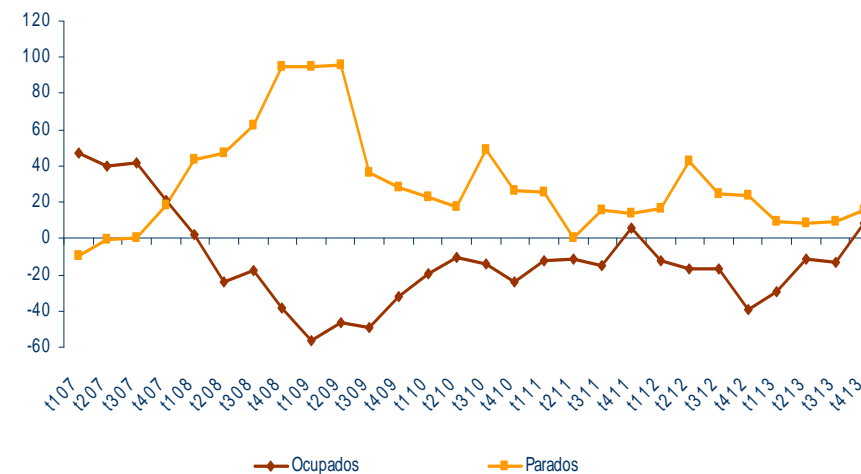
Población activa e inactiva en la provincia de Málaga

Tasas de variación interanual en porcentajes
Fuente: Encuesta de Población Activa, INE



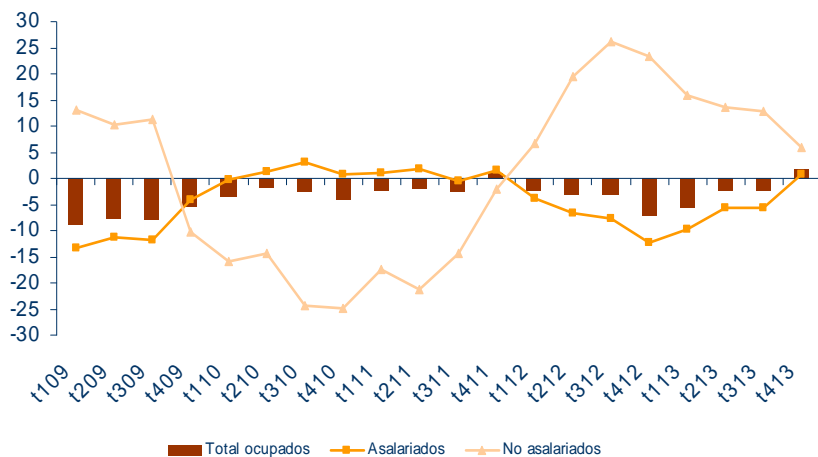
Ocupados y parados en la provincia de Málaga

Variación interanual absoluta en miles de personas
Fuente: Encuesta de Población Activa, INE



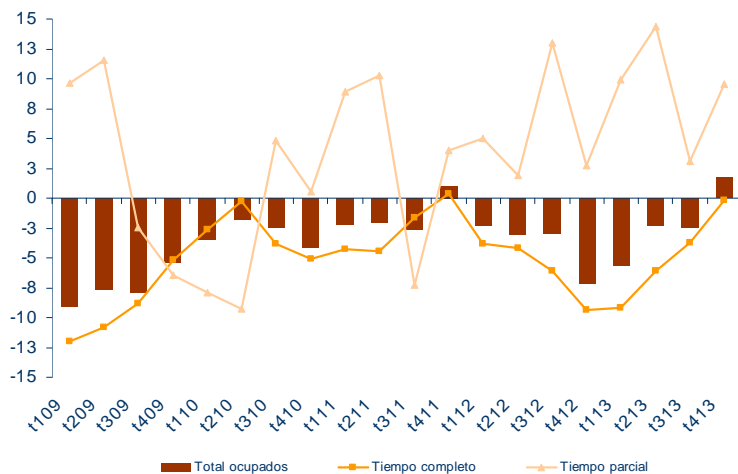
Ocupados por situación profesional en Málaga

Tasas de variación interanual en porcentajes
Fuente: Encuesta de Población Activa, IECA



Ocupados por duración de la jornada en Málaga

Tasas de variación interanual en porcentajes
Fuente: Encuesta de Población Activa, IECA



Indicadores del mercado laboral en la provincia de Málaga

(1) Incluye inactivos por incapacidad permanente y otras situaciones distintas de las señaladas.

(2) Las tasas son diferencias en puntos porcentuales.

(3) Porcentaje de ocupados asalariados con contrato temporal respecto al total de asalariados.

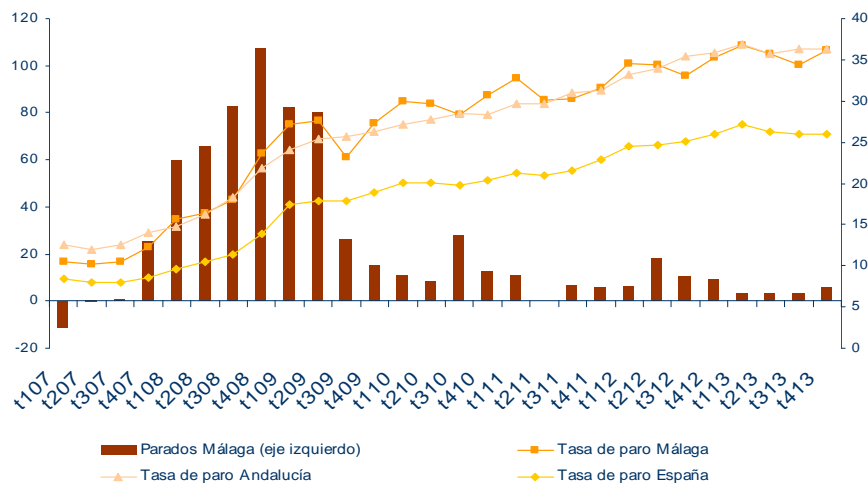
Fuente: Encuesta de Población Activa, IECA e INE

	4º trimestre 2013	4º trimestre 2013/ 3º trimestre 2013		4º trimestre 2013/ 4º trimestre 2012	
		Diferencia	Porcentaje	Diferencia	Porcentaje
Población >16 años (miles)	1.354,4	9,0	0,7	13,8	1,0
Población inactiva (miles) ⁽¹⁾	549,5	-4,8	-0,9	-10,8	-1,9
Estudiantes	82,3	-4,5	-5,2	-13,2	-13,8
Labores del hogar	160,4	9,8	6,5	25,9	19,3
Activos (miles)	804,9	13,8	1,7	24,6	3,2
Tasa de actividad (%) ⁽²⁾	59,4	0,6	--	1,2	--
Hombres	66,8	1,4	--	3,7	--
Mujeres	52,6	-0,1	--	-0,9	--
Ocupados (miles)	513,5	-5,6	-1,1	8,6	1,7
Asalariados	411,1	-1,4	-0,3	2,9	0,7
No asalariados	102,4	-4,2	-4,0	5,7	5,9
Tiempo completo	406,4	-10,2	-2,4	-0,7	-0,2
Tiempo parcial	107,1	4,6	4,5	9,3	9,5
Tasa de paro (%) ⁽²⁾	36,2	1,8	--	0,9	--
Tasa temporalidad (%) ^{(2) (3)}	29,0	0,7	--	3,6	--

Parados y tasa de paro

Tasas de variación interanual en porcentajes y porcentajes de parados sobre población activa

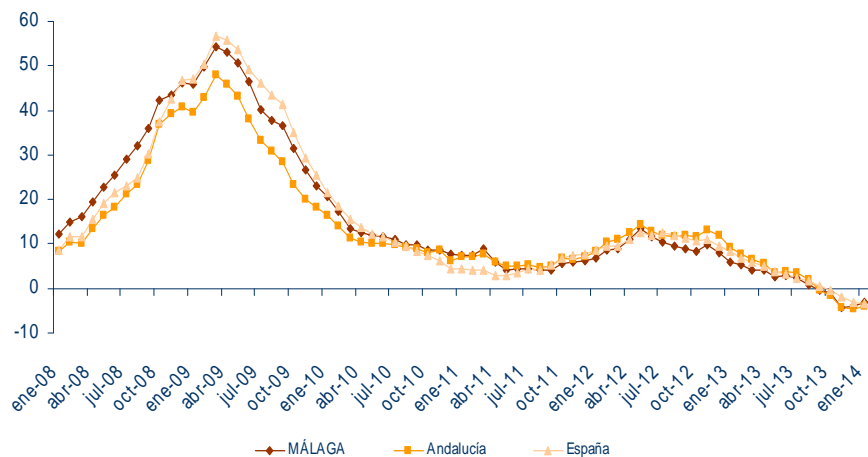
Fuente: Encuesta de Población Activa, INE



Paro registrado en los Servicios Públicos de Empleo Estatal

Tasas de variación interanual en porcentajes

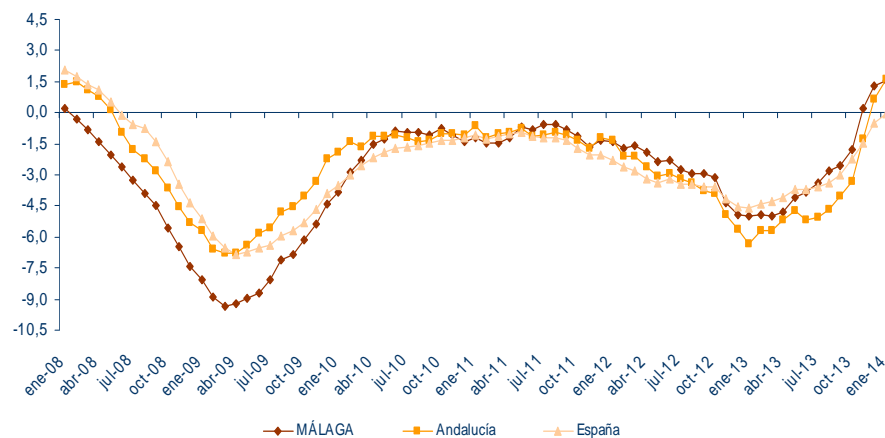
Fuente: Servicio Público de Empleo Estatal (SEPE), Ministerio de Empleo y Seguridad Social



Afiliados en alta a la Seguridad Social

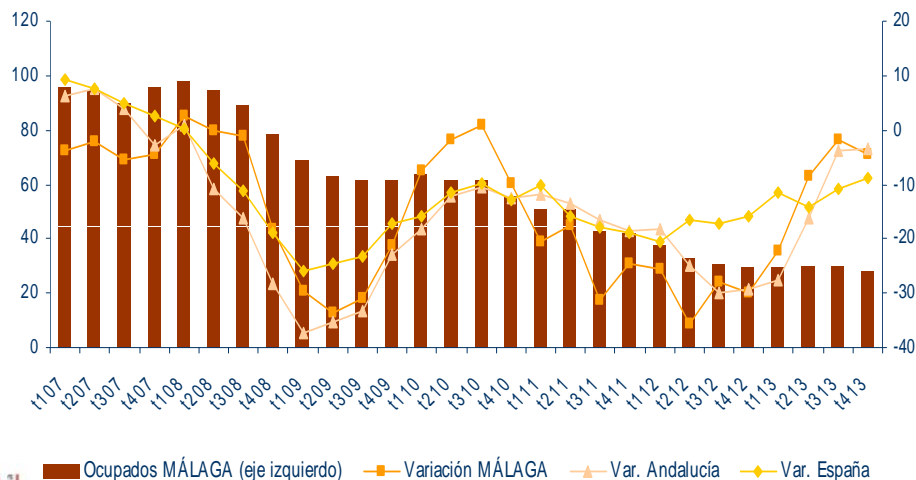
Tasas de variación interanual en porcentajes

Fuente: Ministerio de Empleo y Seguridad Social



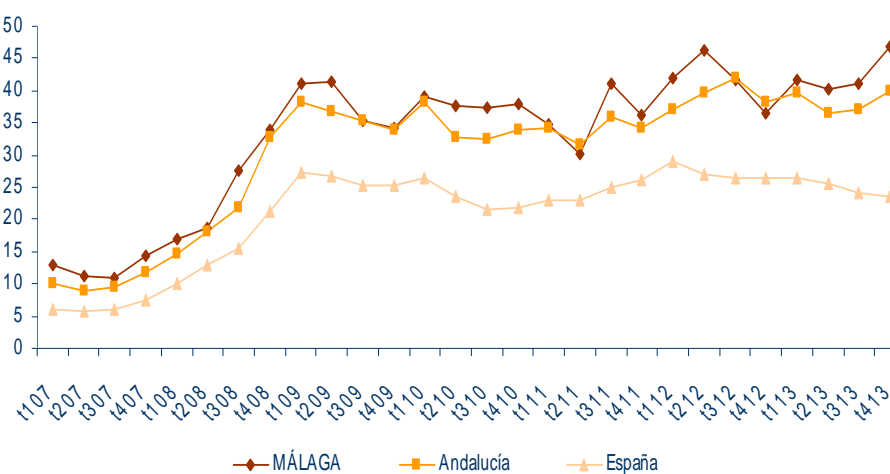
Evolución del empleo en el sector de la construcción

Miles de ocupados y tasas de variación interanual en porcentajes
 Nota: datos estrictamente no comparables a partir de 2008 por el cambio de CNAE93 a CNAE09
 Fuente: Encuesta de Población Activa, INE



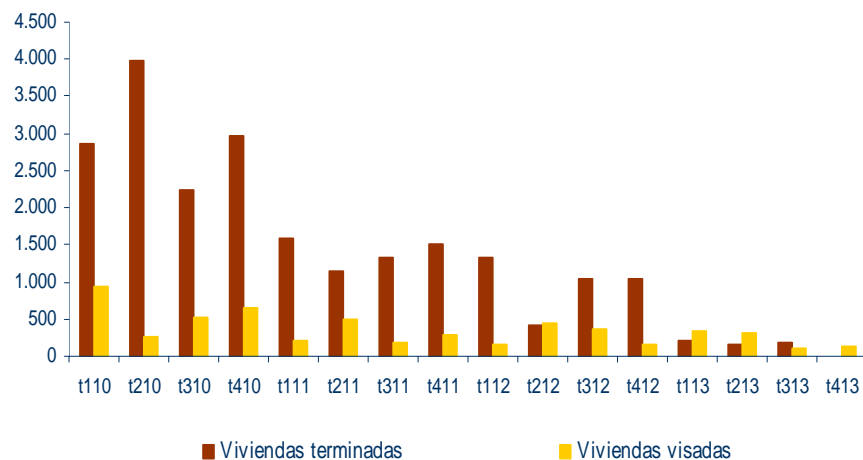
Tasas de paro en el sector de la construcción

Porcentajes de parados sobre población activa
 Nota: datos estrictamente no comparables a partir de 2008 por el cambio de CNAE93 a CNAE09
 Fuente: Encuesta de Población Activa, INE



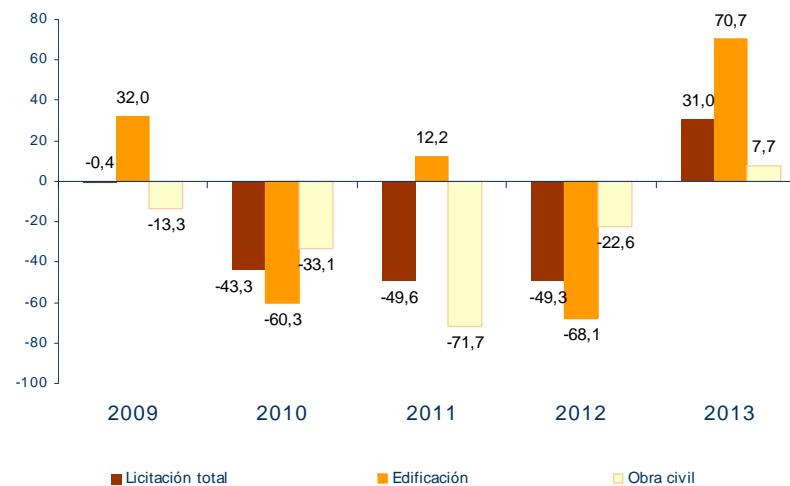
Viviendas terminadas y visadas en la provincia de Málaga

Número de viviendas
 Fuente: Ministerio de Fomento y Colegio de Arquitectos de Málaga



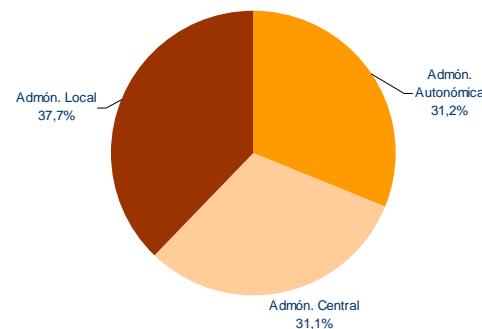
Licitación pública en la provincia de Málaga

Tasas de variación anual en porcentajes
 Fuente: SEOPAN



Peso de los organismos inversores (% sobre total 2013)

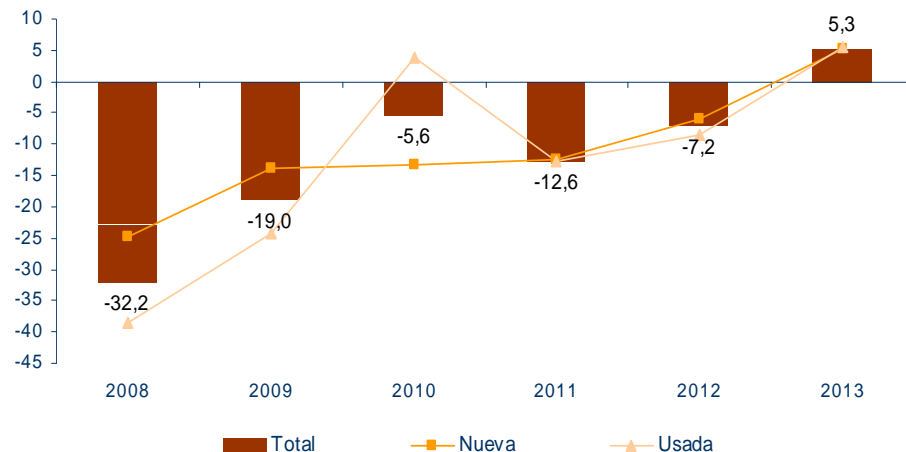
Fuente: SEOPAN



Compraventas de viviendas en Málaga

Tasas de variación interanual en porcentajes

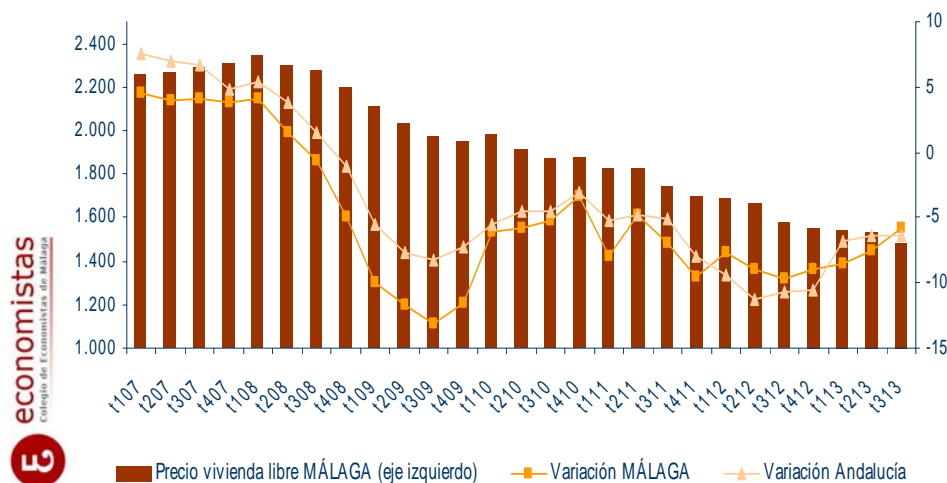
Fuente: Estadística de Transmisiones de Derechos de la Propiedad, INE



Precio de la vivienda libre

Euros/m² y tasas de variación interanual en porcentajes

Fuente: Ministerio de Fomento



Compraventas y precios de la vivienda, 4º trimestre 2013

Euros/m², unidades y tasas de variación interanual en porcentajes

(1) Los datos corresponden al 3º trimestre 2013

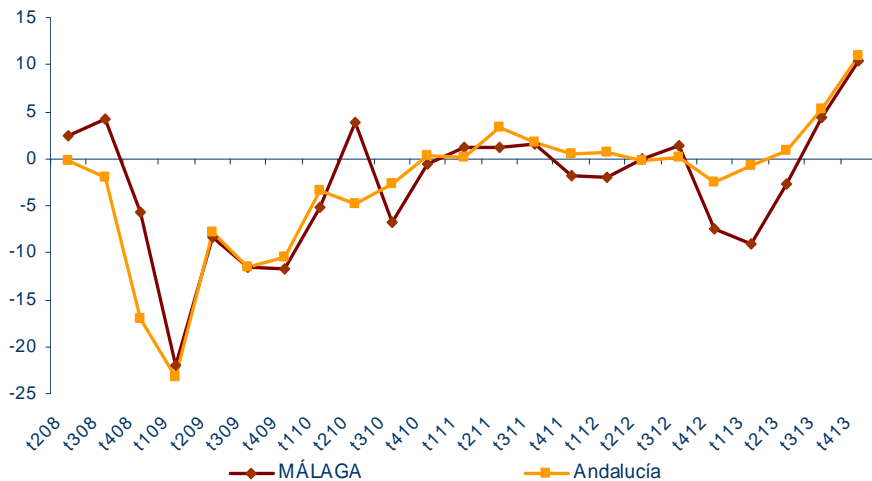
Fuente: Estadística de Transmisiones de Derechos de la Propiedad (INE) y Ministerio de Fomento

	Málaga		Andalucía		España	
	Dato	Tasa	Dato	Tasa	Dato	Tasa
Precio vivienda libre (€/m ²) ⁽¹⁾	1.484,3	-5,8	1.237,6	-6,4	1.495,3	-4,5
Nueva	1.472,6	-3,4	1.366,0	-4,4	1.564,0	-2,5
Usada	1.418,1	-6,1	1.185,9	-6,6	1.472,7	-5,2
Compraventa de viviendas	4.261,0	1,3	13.524,0	-9,4	67.340,0	-10,0
Nueva	2.041,0	-4,4	6.682,0	-15,7	31.013,0	-13,8
Usada	2.220,0	7,2	6.842,0	-2,3	36.327,0	-6,5
Libre	4.001,0	1,6	12.423,0	-7,4	59.332,0	-10,9
Protegida	260,0	-3,3	1.101,0	-27,2	8.008,0	-2,6

Evolución del número total de turistas

Tasas de variación interanual en porcentajes

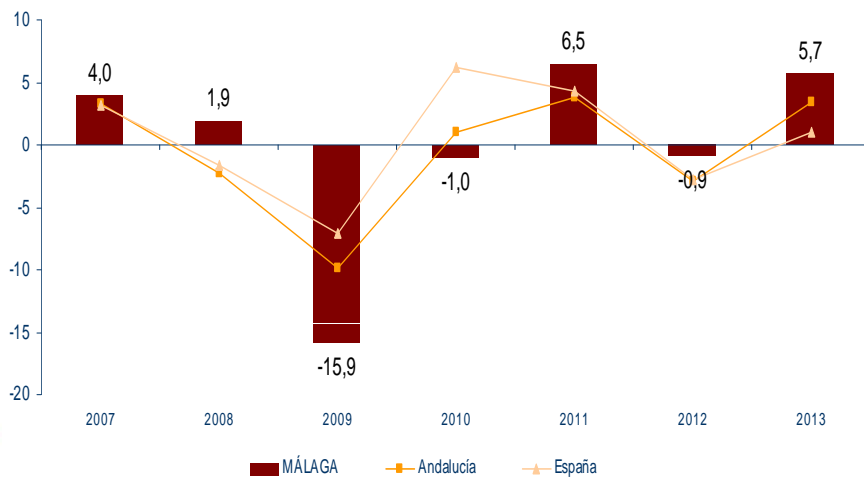
Fuente: Encuesta de Coyuntura Turística de Andalucía, IECA



Viajeros alojados en establecimientos hoteleros

Tasas de variación anual en porcentajes

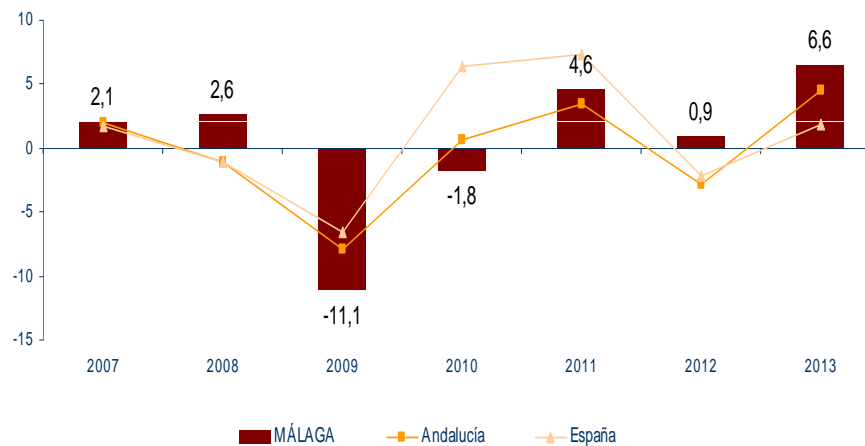
Fuente: Encuesta de Ocupación Hotelera, INE



Pernoctaciones en establecimientos hoteleros

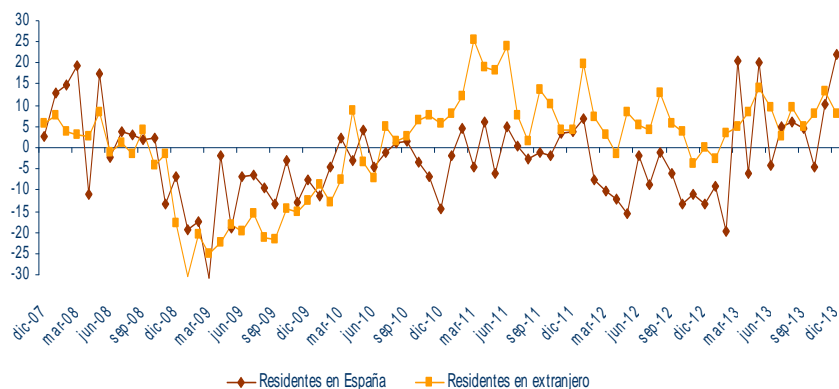
Tasas de variación anual en porcentajes

Fuente: Encuesta de Ocupación Hotelera, INE



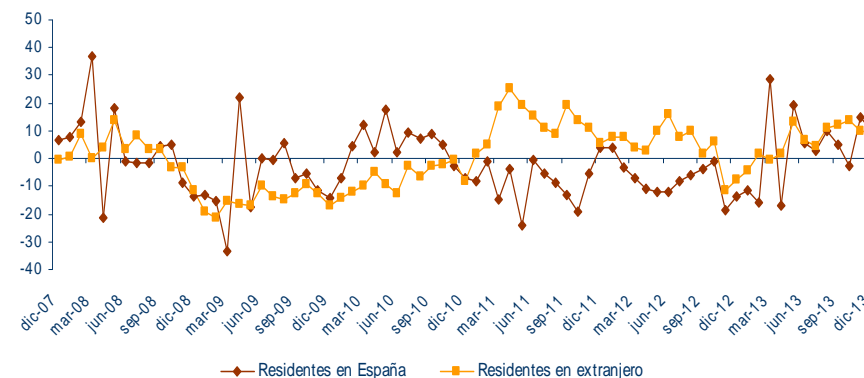
Viajeros en establecimientos hoteleros en Málaga

Tasas de variación interanual en porcentajes
Fuente: Encuesta de Ocupación Hotelera, INE



Pernoctaciones en establecimientos hoteleros de Málaga

Tasas de variación interanual en porcentajes
Fuente: Encuesta de Ocupación Hotelera, INE



Pernoctaciones por zonas turísticas en 2013

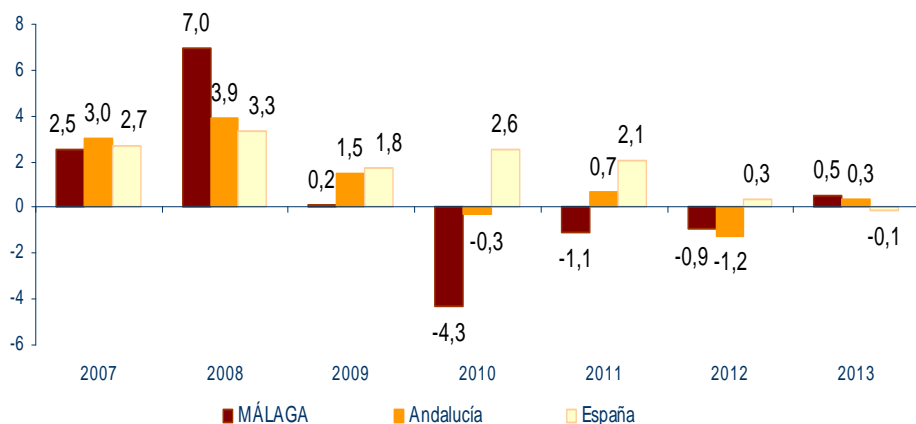
Miles, diferencias absolutas en miles y tasas de variación interanual en porcentajes
Fuente: Encuesta de Ocupación Hotelera, INE

	Total			Residentes en España			Residentes en extranjero		
	Miles	Diferencia absoluta	Diferencia relativa	Miles	Diferencia absoluta	Diferencia relativa	Miles	Diferencia absoluta	Diferencia relativa
COSTA DEL SOL	16.262,6	868,1	5,6	5.256,0	175,4	3,5	11.006,7	692,7	6,7
Isla de Tenerife	23.409,3	891,6	4,0	3.760,9	-232,0	-5,8	19.648,3	1.123,7	6,1
Isla de Gran Canaria	15.312,3	204,9	1,4	2.211,6	-16,5	-0,7	13.100,7	221,4	1,7
Barcelona	17.393,2	537,4	3,2	2.666,1	-309,0	-10,4	14.727,1	846,4	6,1
Costa Blanca (Alicante)	15.283,0	722,8	5,0	7.968,6	109,6	1,4	7.314,4	613,2	9,2
Isla de Mallorca	42.282,7	-143,8	-0,3	2.647,4	-254,5	-8,8	39.635,3	110,6	0,3
Costa Brava (Gerona)	10.443,2	256,1	2,5	2.631,7	-103,6	-3,8	7.811,6	359,6	4,8
Costa de Almería	4.274,5	314,9	8,0	3.114,7	22,3	0,7	1.159,7	292,6	33,7
Costa de la Luz de Cádiz	5.424,5	168,5	3,2	3.092,8	137,7	4,7	2.331,7	30,8	1,3
Costa de la Luz de Huelva	3.111,2	89,8	3,0	2.284,7	158,8	7,5	826,5	-69,0	-7,7
Costa Tropical (Granada)	943,5	-3,6	-0,4	630,6	-32,4	-4,9	312,9	28,8	10,1

Plazas en establecimientos hoteleros

Tasas de variación anual en porcentajes

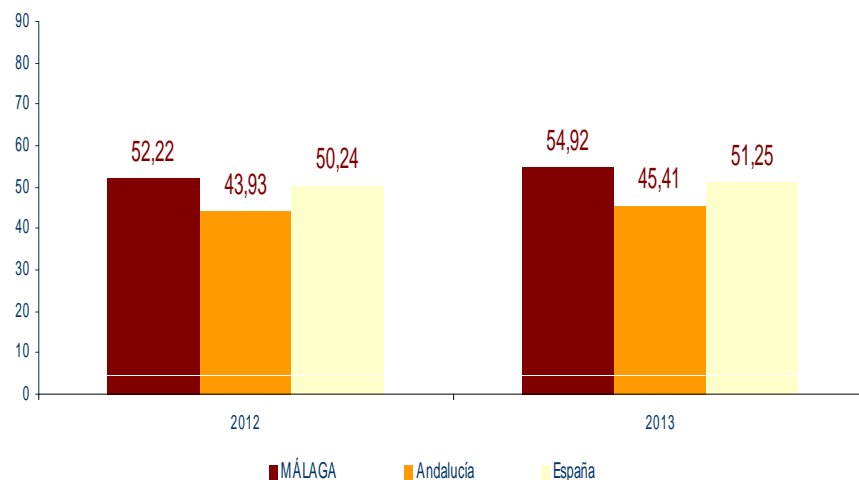
Fuente: Encuesta de Ocupación Hotelera, INE



Grado de ocupación hotelera

Porcentajes

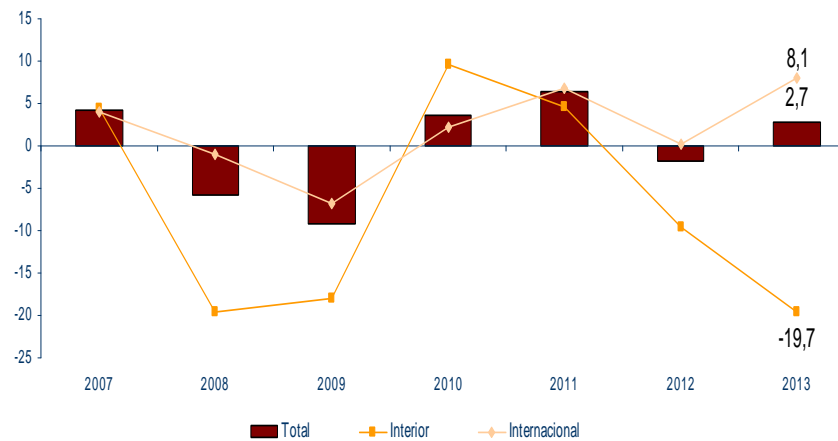
Fuente: Encuesta de Ocupación Hotelera, INE



Tráfico aéreo de pasajeros en Málaga

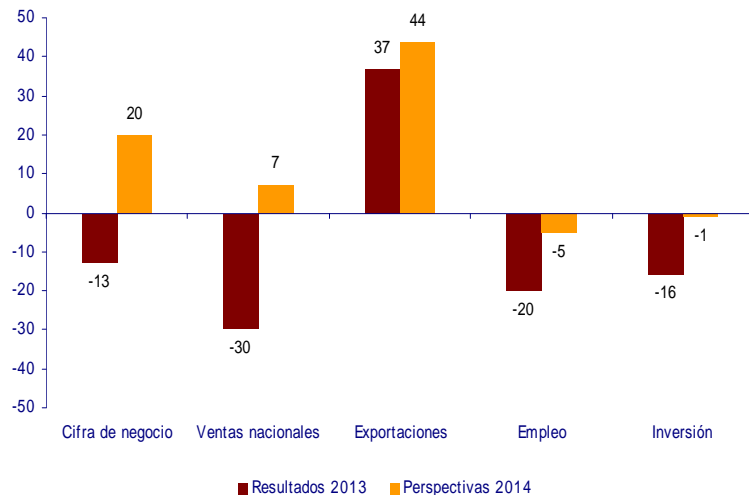
Tasas de variación anual en porcentajes

Fuente: Dirección General de Aviación Civil



Perspectivas empresariales en España

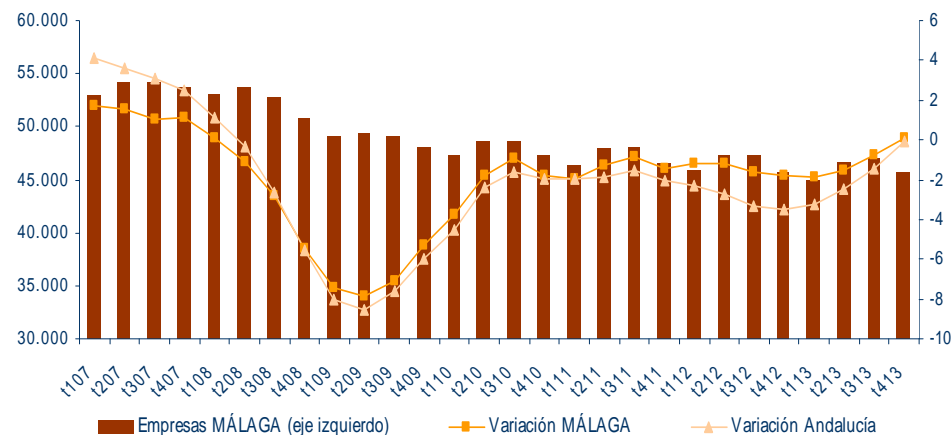
Fuente: Consejo Superior de Cámaras



Empresas afiliadas a la Seguridad Social

Empresas y tasas de variación interanual en porcentajes

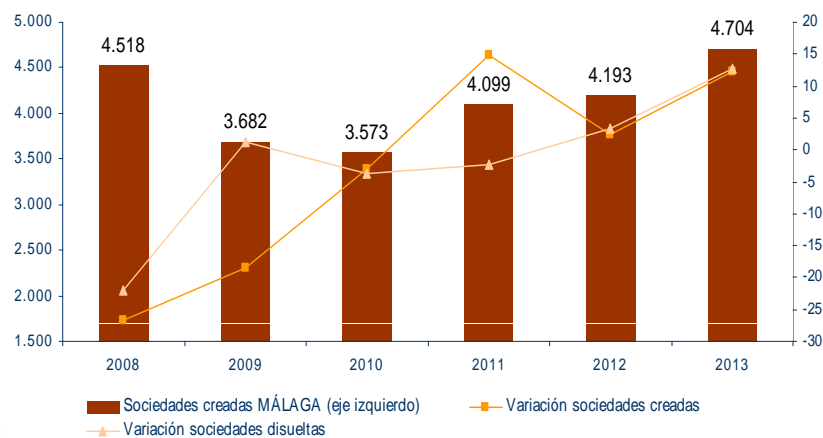
Fuente: Ministerio de Empleo y Seguridad Social



Sociedades mercantiles creadas y disueltas en Málaga

Número y tasas de variación anual en porcentajes

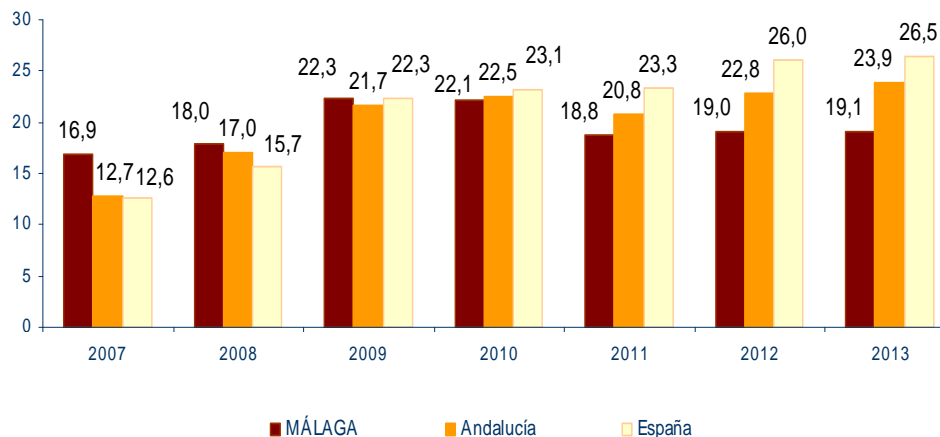
Fuente: Instituto Nacional de Estadística



Índice de rotación

Porcentajes sociedades disueltas sobre total sociedades constituidas

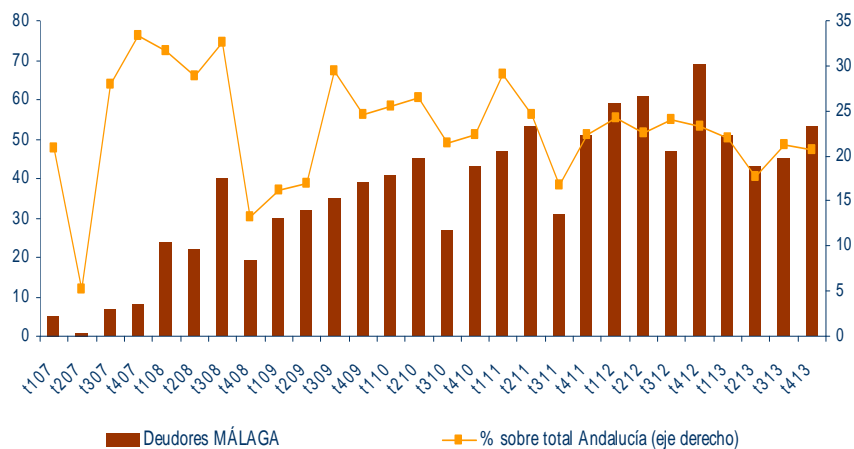
Fuente: Analistas Económicos de Andalucía e Instituto Nacional de Estadística



Deudores concursados en Málaga

Número y porcentajes

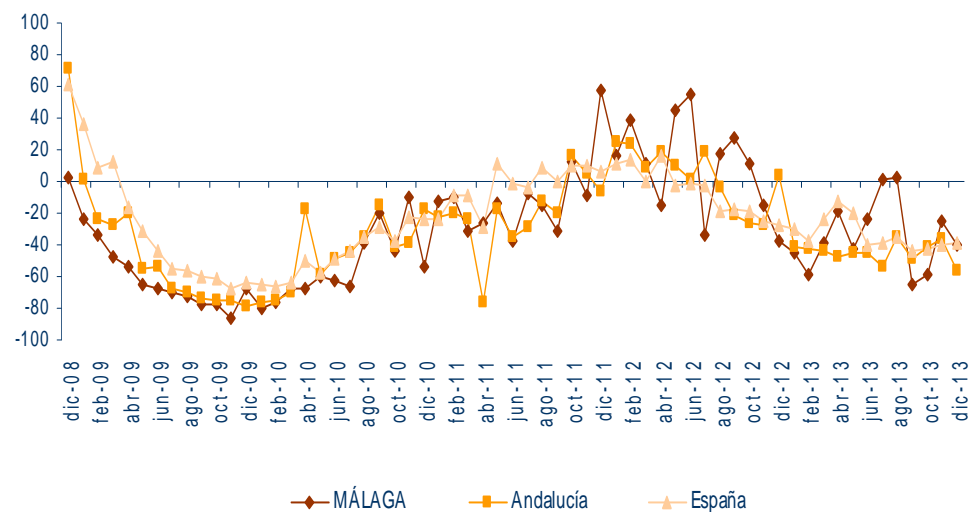
Fuente: Instituto Nacional de Estadística



Importe de los efectos impagados en cartera

Tasas de variación interanual en porcentajes

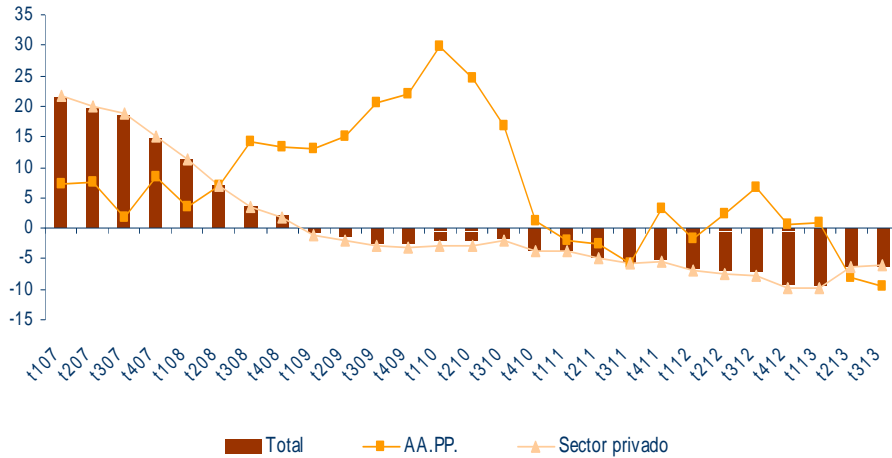
Fuente: Instituto Nacional de Estadística



Volumen de créditos en la provincia de Málaga

Tasas de variación interanual en porcentajes

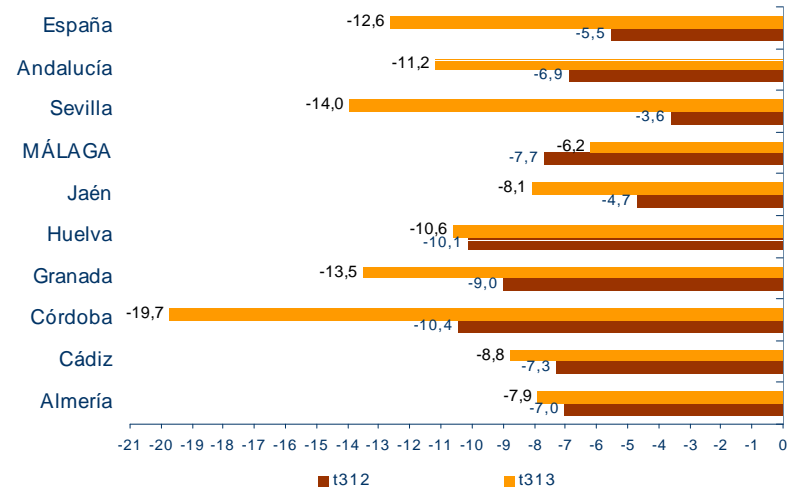
Fuente: Banco de España



Créditos al sector privado por provincias

Tasas de variación interanual en porcentajes

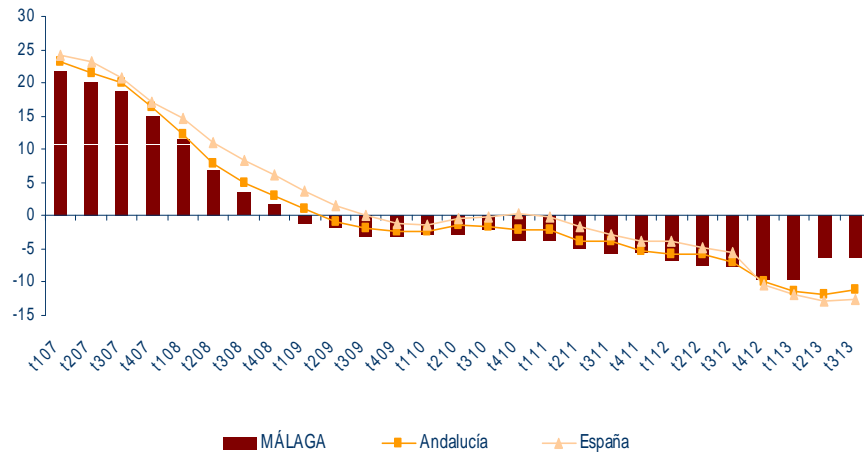
Fuente: Banco de España



Comparativa de la evolución del crédito al sector privado

Tasas de variación interanual en porcentajes

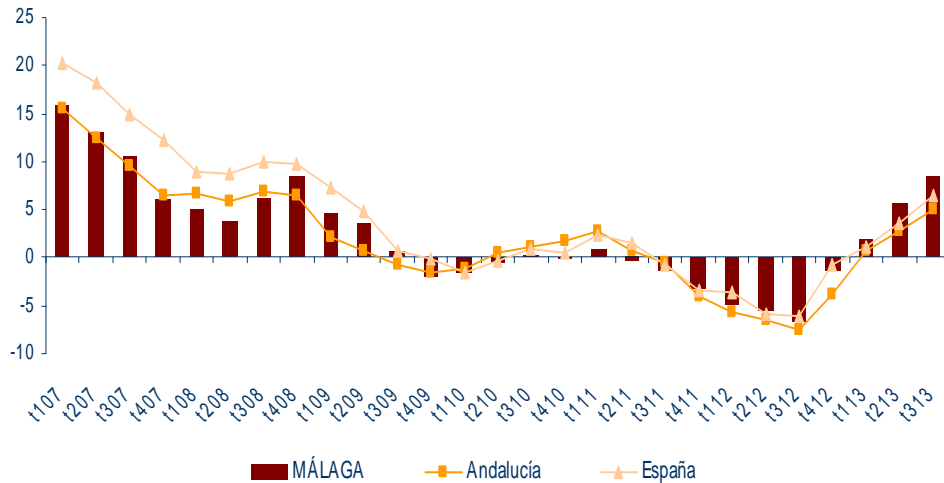
Fuente: Banco de España



Comparativa de la evolución de los depósitos del sector privado

Tasas de variación interanual en porcentajes

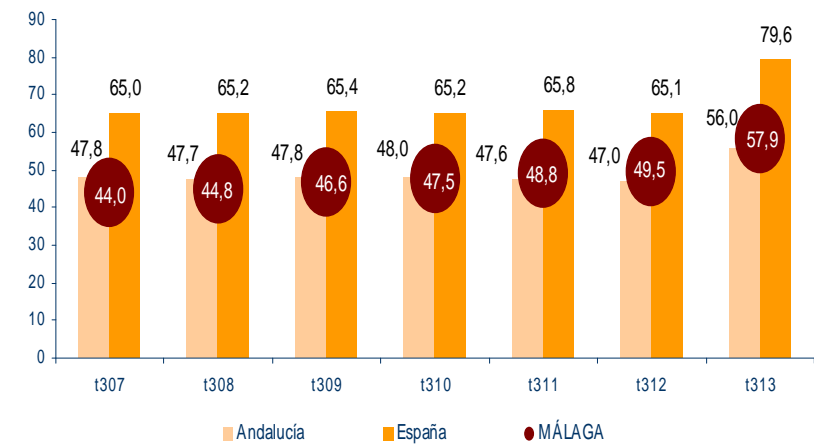
Fuente: Banco de España



Depósitos bancarios/Créditos bancarios

Porcentajes

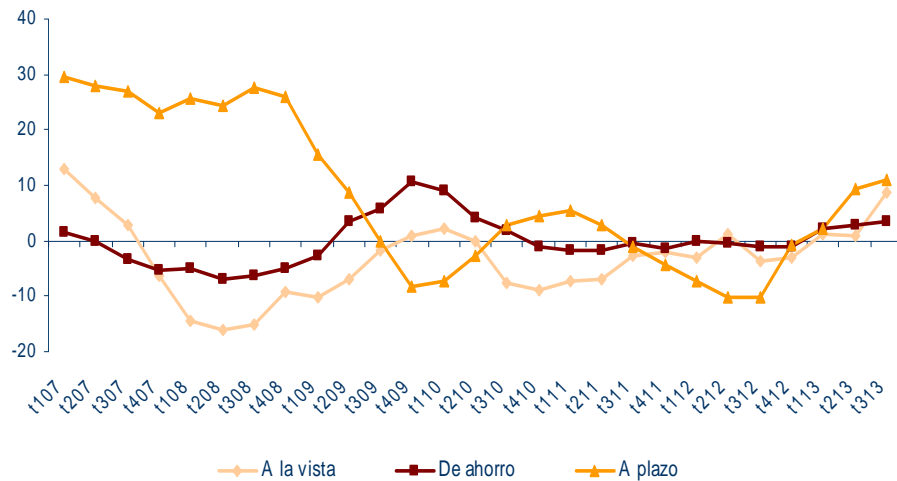
Fuente: Banco de España



Depósitos del sector privado en la provincia de Málaga

Tasas de variación interanual en porcentajes

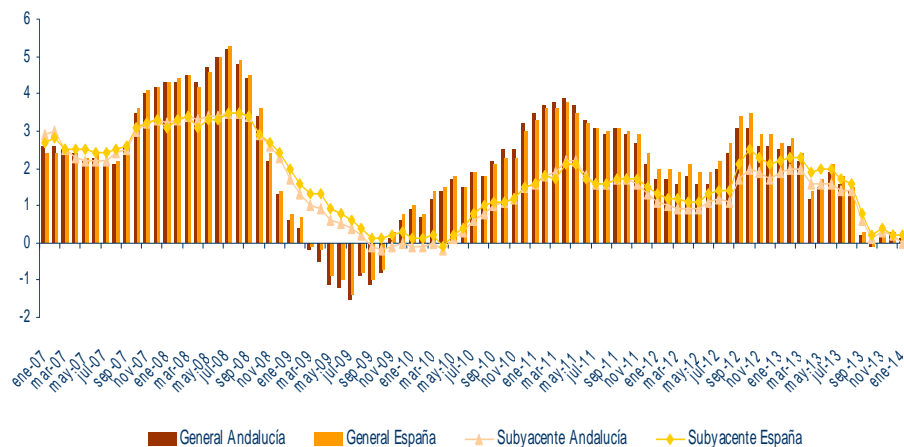
Fuente: Banco de España



Inflación e inflación subyacente en Andalucía y España

Tasas de variación interanual en porcentajes

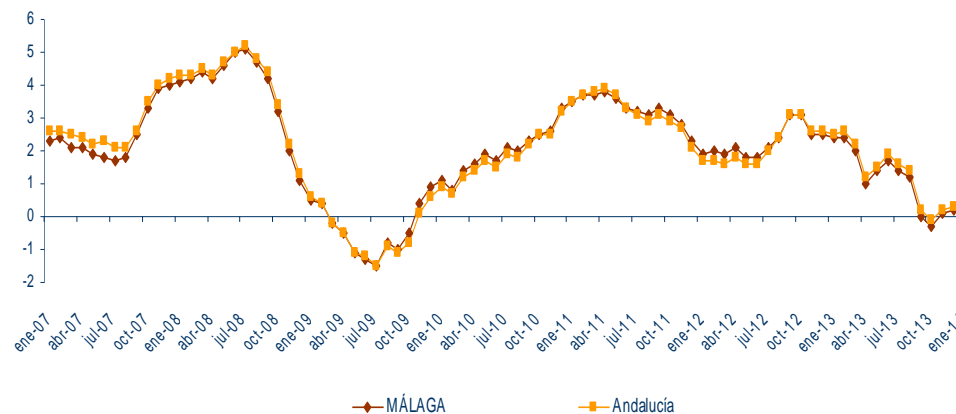
Fuente: Instituto Nacional de Estadística



Evolución de la inflación en Málaga y Andalucía

Tasas de variación interanual en porcentajes

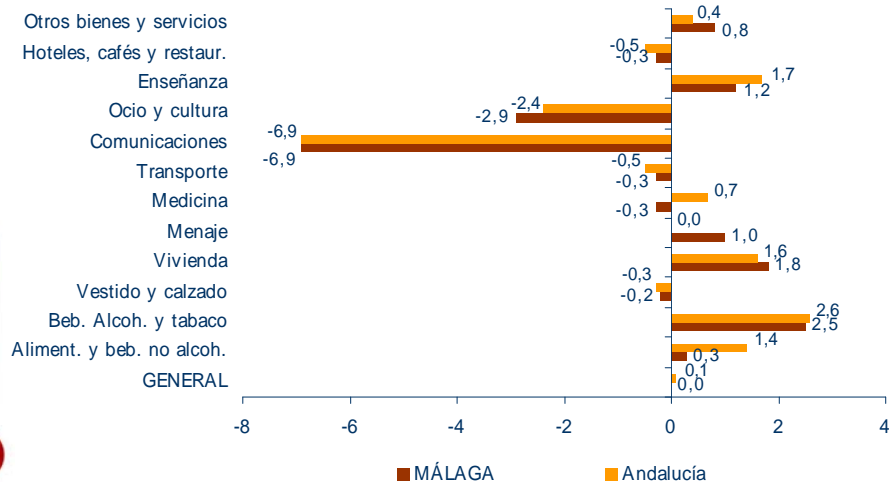
Fuente: Instituto Nacional de Estadística



Índice de Precios de Consumo por grupos, enero 2014

Tasas de variación interanual en porcentajes

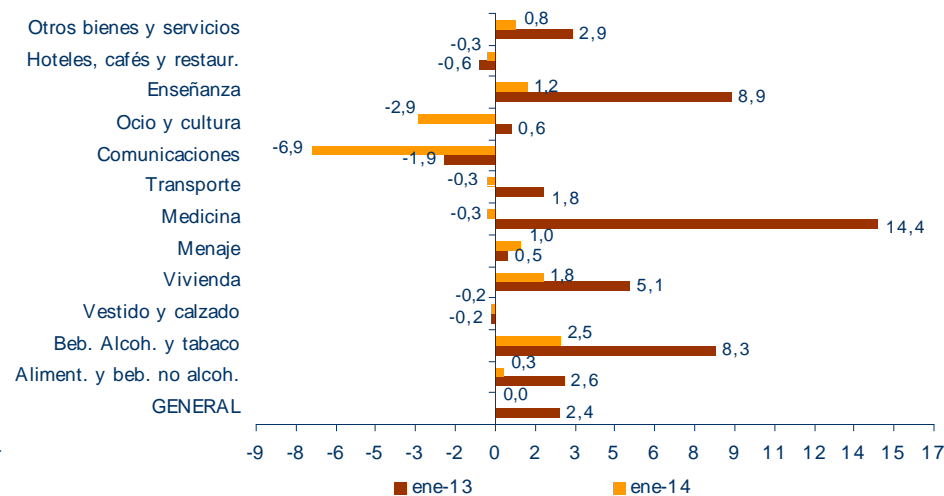
Fuente: Instituto Nacional de Estadística



Índice de Precios de Consumo por grupos en Málaga

Tasas de variación interanual en porcentajes

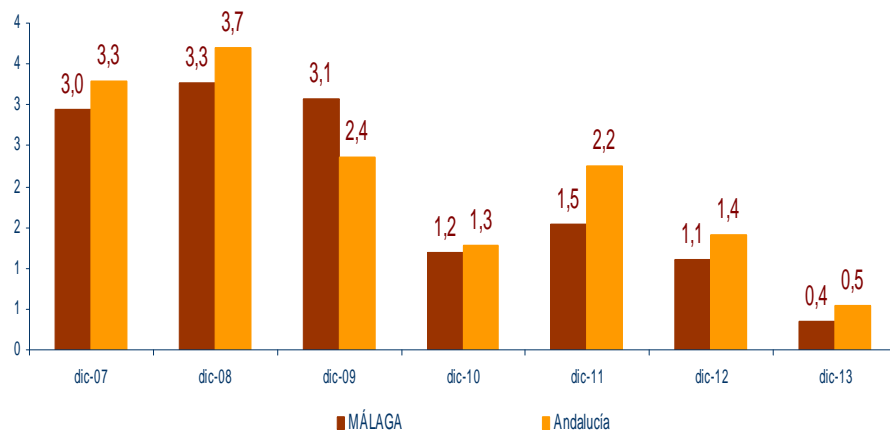
Fuente: Instituto Nacional de Estadística



Aumento salarial pactado en convenios

Porcentajes

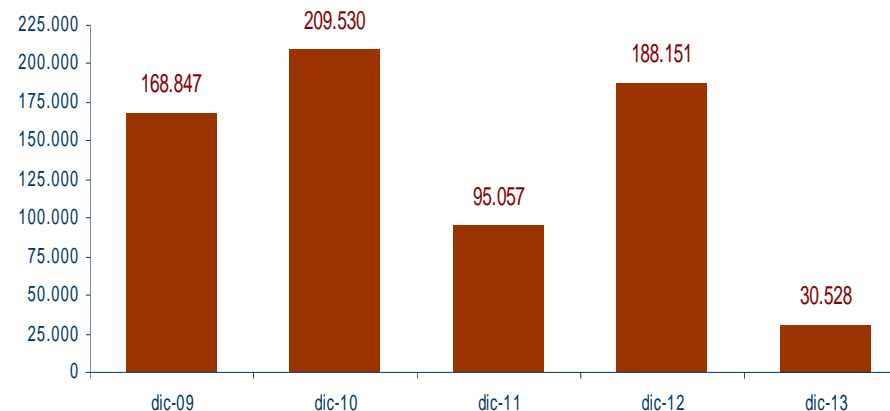
Fuente: Ministerio de Empleo y Seguridad Social



Trabajadores afectados por convenios en Málaga

Número de trabajadores (acumulado mensual)

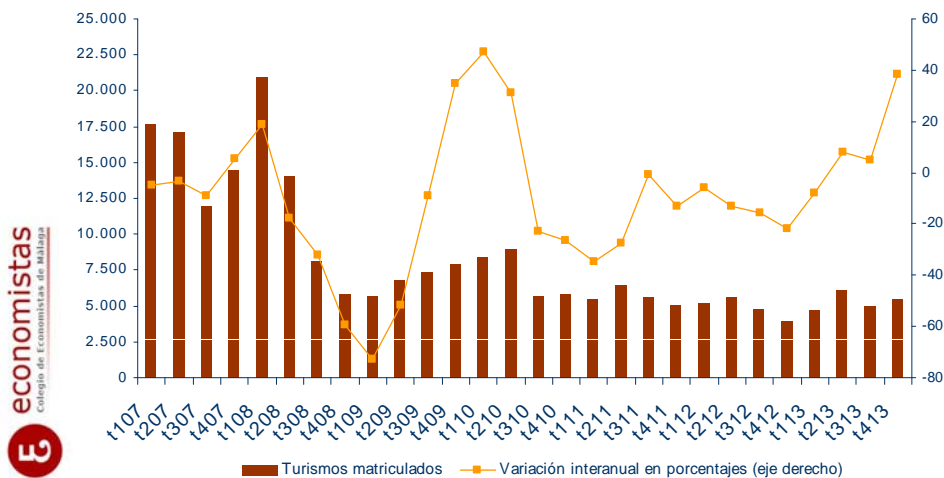
Fuente: Ministerio de Empleo y Seguridad Social



Evolución de la matriculación de turismos en Málaga

Unidades y tasas de variación interanual en porcentajes

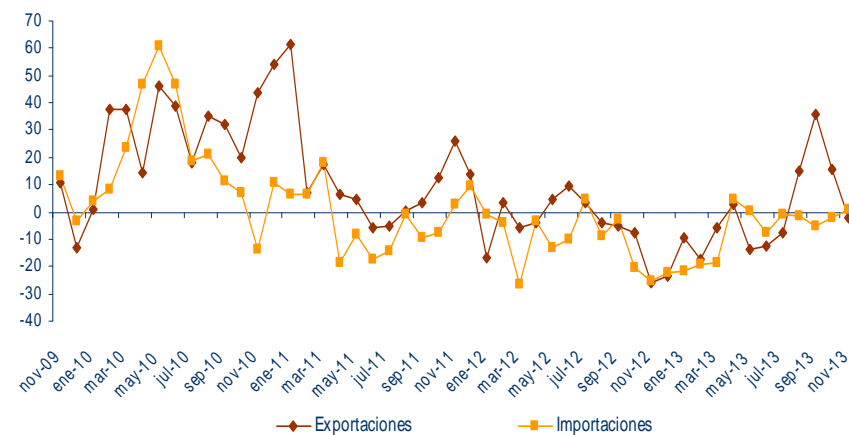
Fuente: Dirección General de Tráfico



Exportaciones e Importaciones de mercancías en Málaga

Tasas de variación interanual en porcentajes

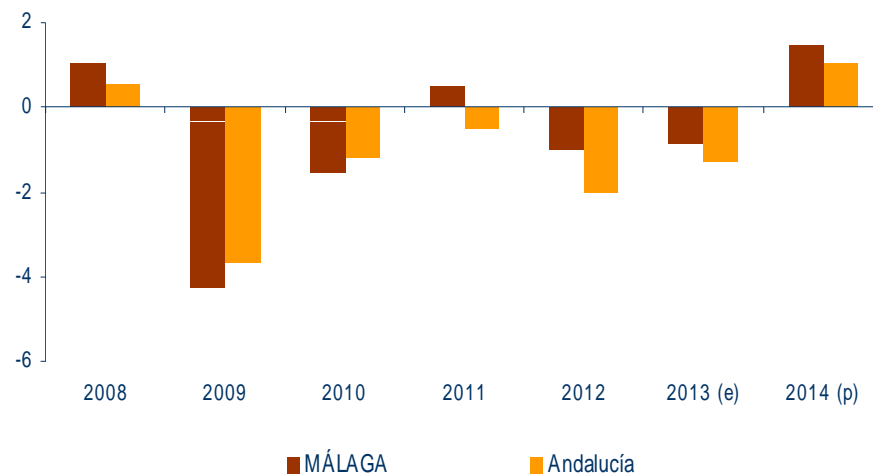
Fuente: Secretaría de Estado de Comercio, Ministerio de Economía y Competitividad (DataComex)



Estimaciones de crecimiento económico

Tasas de variación interanual del PIB real en porcentajes

Fuente: *Analistas Económicos de Andalucía* y Contabilidad Regional, IECA



PIB e Indicador Sintético de Actividad Turística

Tasas de variación interanual en porcentajes

Fuente: *Analistas Económicos de Andalucía*, Contabilidad Nacional (INE) y Contabilidad Regional (IECA)

