



economistas  
Colegio de Málaga



número 19

# Barómetro Económico de la provincia de Málaga

2º Trimestre 2014

# BARÓMETRO ECONÓMICO DE LA PROVINCIA DE MÁLAGA

2º TRIMESTRE  
2014



contenidos

|  |    |
|--|----|
| <b>Conclusiones</b>                        | 04 |
| <b>Contexto Económico General</b>          | 09 |
| <b>Mercado de Trabajo</b>                  | 12 |
| <b>Construcción y Sector Inmobiliario</b>  | 16 |
| <b>Turismo</b>                             | 19 |
| <b>Coyuntura Empresarial</b>               | 22 |
| <b>Sistema Financiero</b>                  | 24 |
| <b>Precios, Salarios y Demanda</b>         | 26 |
| <b>Tendencias de la economía malagueña</b> | 28 |

## DATOS POSITIVOS

|   |           |  |
|---|-----------|--|
| DESCIENDE EL NÚMERO DE PARADOS EN TÉRMINOS INTERANUALES                                 | - 10.888  | Parados menos que en julio de 2013 y 18.879 afiliados más a la Seguridad Social.   |
| SIGUE INCREMENTÁNDOSE TRIMESTRE A TRIMESTRE EN NÚMERO DE PERNOCTACIONES                 | 1.300.000 | Pernoctaciones más en términos interanuales indican un incremento del 8% del número de las mismas.   |
| EL PIB ANUAL CRECE ININTERRUMPIDAMENTE UN AÑO EN ESPAÑA                                 | 0,50%     | Se consolidan y mejoran las expectativas de todos los analistas.   |
| CONTINÚA EL INCREMENTO DEL NÚMERO DE TURISMOS MATRICULADOS EN MÁLAGA                    | 13,80%    | (Incremento registrado en el último trimestre en términos interanuales) sigue incrementándose en número de vehículos matriculados de forma notable, aunque como es lógico las cifras comparativas no son tan llamativas por llevar más de un año notando esta tendencia.   |
| INCREMENTO EN EL NÚMERO DE VIVIENDAS VENDIDAS   | 18,28%    | Se han vendido 925 viviendas más en el 2T de 2014 que en el 2T de 2013.  |
| EL NÚMERO DE AFILIADOS A LA SEGURIDAD SOCIAL AUMENTA POR SEXTO MES                      | 18.879    | Afiliados más en julio de 2014 que en julio de 2013 un 3,7% de incremento.   |
| LAS EXPORTACIONES CRECEN ESPECTACULARMENTE EN EL ÚLTIMO TRIMESTRE REGISTRADO            | 211       | Millones de euros más exportados entre junio 2013 y mayo 2014 indican un crecimiento anual del 15%, la recuperación de las importaciones en 64 M en este periodo, no contrarrestan este efecto positivo y evidencian por otro lado una recuperación de la demanda interna. |
| VUELVE A CRECER EL Nº DE EMPRESAS INSCRITAS EN LA SEGURIDAD SOCIAL EN MÁLAGA INTERANUAL | 894       | Empresas inscritas más en Málaga que en 2013 en mayo.  |
| LA BALANZA COMERCIAL CONTINÚA SIENDO POSITIVA   | 21%       | Exportamos un 21% más de lo que importamos en la provincia.  |

## DATOS MODERADAMENTE POSITIVOS

|  |               |   |
|--|---------------|---|
| PIB PREVISTO 2014 CRECE POR TODOS LOS ANALISTAS SIENDO SUPERIOR EN MÁLAGA. | 1,60%         | Se incrementan las expectativas de crecimiento del PIB en la provincia, manteniéndose un diferencial positivo con España y Andalucía.   |
| AUMENTA LA LICITACIÓN PÚBLICA CONSOLIDÁNDOSE UN CIERTO REPUNTE INVERSOR.   | 253.000.000 € | En términos acumulados interanuales, es decir, en los últimos doce meses registrados se ha duplicado la inversión pública de 123 M a 253 M la mejor cifra desde 2010 aunque lejos de los 819 M de 2009 por ejemplo. |

## DATOS NEGATIVOS

|   |         |   |
|---|---------|---|
| AUMENTA EL Nº DE DEUDORES CONCURSADOS EN MÁLAGA | 54      | Deudores concursados frente a los 44 del 2T del 2013, mientras que en el resto de Andalucía se reduce el número.  |
| EL CRÉDITO PERMANECE CASI INVARIABLE            | 0,0040% | Es imperceptible prácticamente el aumento del crédito al sector privado, pese al saneamiento de la banca y los esfuerzos del gobierno.  |
| NÚMERO DE VIVIENDAS VISADAS                     | 530     | Solo 530 viviendas visadas del 3T 2013 al 2T 2014 en la provincia, si lo comparamos con las viviendas vendidas en el último año (23.848) significa que solo se inicia una vivienda por cada 50 que se venden. |

## Conclusiones

- En general se confirman las cifras positivas para la provincia de Málaga, en un contexto diferencial a nuestro favor respecto a la región y resto de España. Estos diferenciales procíclicos de nuestra provincia se viene anticipando repetidamente desde este Barómetro.
- Sin embargo, el entorno en el que nos movemos, si bien es sorpresivamente favorable a nivel España a la vista de los datos confirmados de crecimiento del primer semestre, en el caso de Europa las cosas cambian y es algo que por nuestra dependencia del exterior nos afecta y mucho.
- Los datos de la eurozona han confirmado su frenazo en la primera mitad del año, lastrada por Alemania. A la que se suma Italia y el parón de Francia. De hecho los dieciocho países que componen el euro no crecieron nada de abril a junio en relación al trimestre previo. Mientras, los veintiocho que componen la Unión Europea apenas avanzan dos décimas en ese mismo periodo. En términos interanuales la eurozona y la Unión Europea crecieron un 0,7 y un 1,2 por ciento, respectivamente, lo que también supone una desaceleración si comparamos con el mismo periodo del año anterior.
- Las medidas de Dragui, oportunas desde luego, a nadie se le escapa que pueden estar llegando tarde. El ejemplo de Japón es paradigmático, con toda su artillería monetaria ahora activada no logra levantar cabeza. Su mal endémico, nos debe recordar algo: la inflación.
- Medidas como la devaluación del euro, pueden favorecer nuestras exportaciones fuera del área de esta moneda, si bien al turismo, poco le afecta, salvo en el caso inglés con otra moneda, pero ahora con problemática propia.
- Por si fuera poco y en la línea de las amenazas, el problema de Ucrania-Rusia, está afectando a nuestro incipiente mercado ruso, tan prometedor.

- También otro cisne negro: la amenaza separatista de Escocia, atentando contra la estabilidad del resto de las economías del continente, con la libra debilitándose, con ello el poder adquisitivo de sus ciudadanos y nublando las expectativas de nuestro principal mercado. Detrás y latente el grave problema de Cataluña. Amenaza de inestabilidad que ya se siente y presente en mayor grado.
- La vivienda comienza a dar síntomas de estabilidad en los precios, el IPV recogió a nivel nacional un avance de estos del 0,8 entre abril y junio, respecto a mismo periodo 2013. Este mercado se mueve por las expectativas y la mejora económica y la entrada de inversores extranjeros. Ahora bien, la llamada que hacemos es que persisten los problemas del lado del elevado stock y los inmuebles adjudicados a la banca que siguen creciendo. Quizás por ello, la corrección no deba darse por acabada.
- El Crédito sigue sin fluir, aunque a la banca ahora le sobra liquidez, queda patente que no se fía de la demanda. Es un problema serio que venimos denunciando, para nuestra recuperación.
- La nueva reforma concursal, Real Decreto aprobado este mismo mes, donde Hacienda y Seguridad Social pueden perder sus privilegios atávicos en la prelación de los cobros, junto a las medidas para las refinanciaciones, esta por ver, pero puede ser un alivio para reflotar a empresas en concurso o en vías de estarlo.
- La nueva reforma fiscal, aporta lecturas muy positivas: Pymes y autónomos podrán diferir impuestos. Mediadas que se acompañan de una rebaja de retenciones a los primeros. Ello unido a la rebaja del IRPF, puede incentivar el consumo que comienza ya a levantar cabeza.

- La reforma laboral, sigue con la asignatura pendiente de la duplicidad de contratos, algo que a la vista del peso que tiene la temporalidad en los aumentos de empleos y de cara a una mayor estabilidad de las rentas de las familias y de sus previsiones de cara al consumo, exige una “repensada” seria.
- Sigue sin hacerse la imprescindible reforma de la administración, de las tres administraciones, nuestra economía, no puede aguantar ese peso por mucho tiempo. El peso de la deuda, *in crescendo*, se hace insoportable, ya en el 100% del PIB, algo insoportable para las próximas generaciones.
- Es imprescindible pues, abordar las reformas pendientes y completar las iniciadas.



# Barómetro Económico de la provincia de Málaga

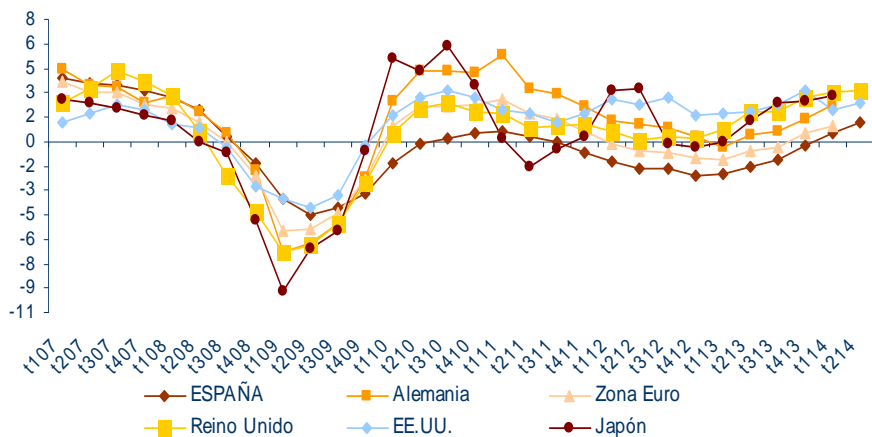
## Contexto Económico General

2º Trimestre 2014

### Evolución del Producto Interior Bruto

Tasas de variación interanual en porcentajes

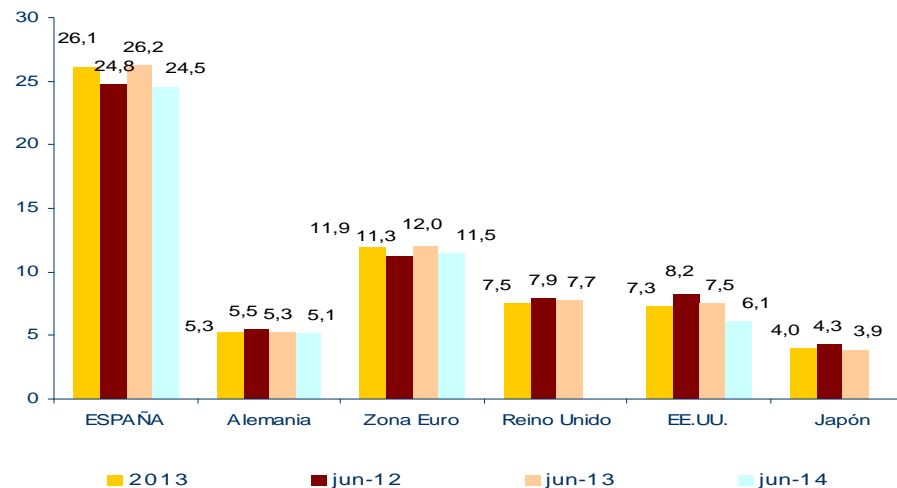
Fuente: Indicadores Económicos, Banco de España



### Tasas de paro por países

Porcentajes de parados sobre población activa

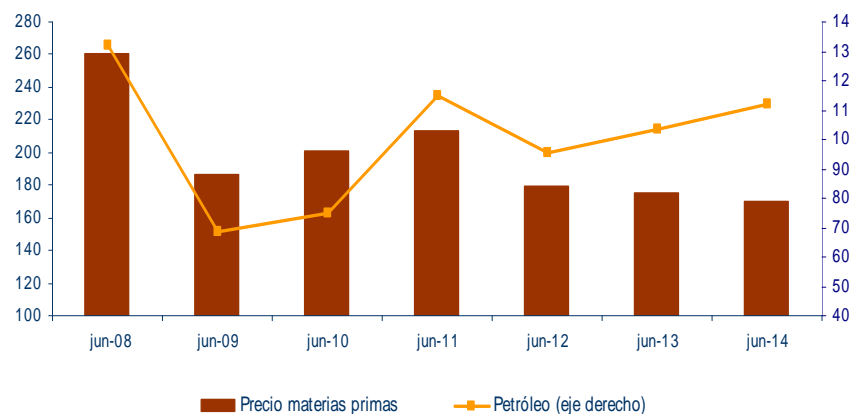
Fuente: Indicadores Económicos, Banco de España y Eurostat



### Precio del petróleo y materias primas

Índice de precios de las materias primas, base 100= 2000 en dólares, y petróleo Brent en \$ por barril

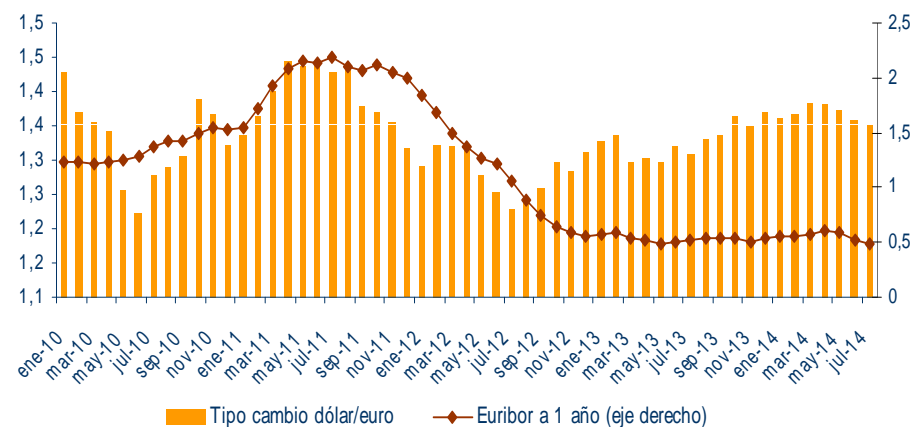
Fuente: Banco de España



### Tipo de cambio y Euribor a 1 año

Dólares por euro y porcentajes

Fuente: Banco de España



# Barómetro Económico de la provincia de Málaga

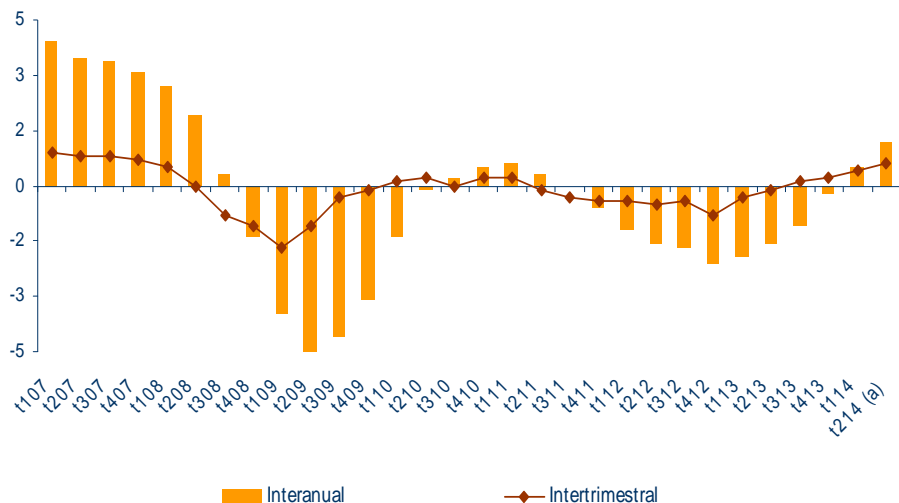
## Contexto Económico General

2º Trimestre 2014

### Producto Interior Bruto en España

Tasas de variación en porcentajes

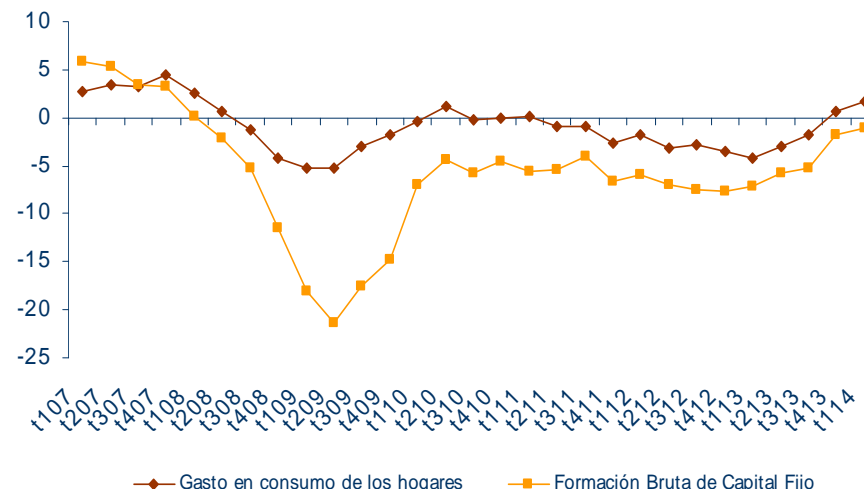
Fuente: Contabilidad Nacional Trimestral de España, INE



### PIB en España: Consumo e Inversión

Tasas de variación interanual en porcentajes

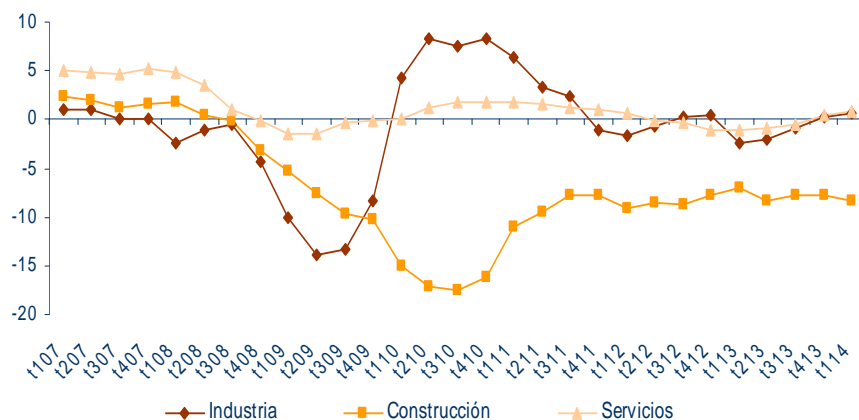
Fuente: Contabilidad Nacional Trimestral de España, INE



### PIB en España: Sectores productivos

Tasas de variación interanual en porcentajes

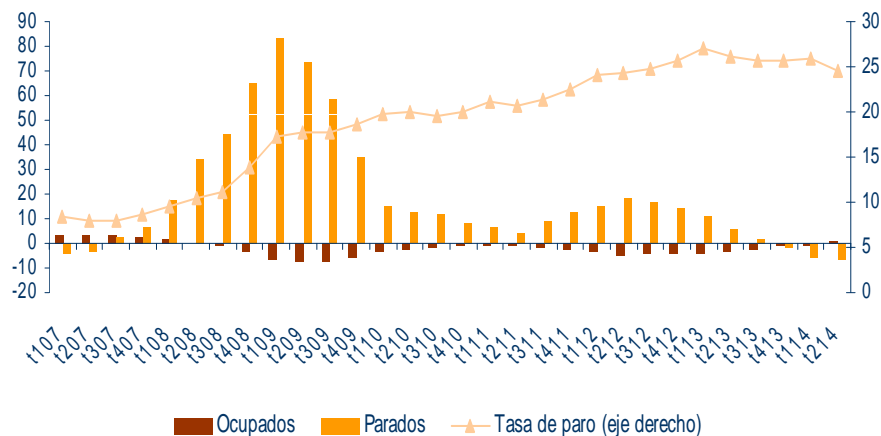
Fuente: Contabilidad Nacional Trimestral de España, INE



### Ocupados y parados en España

Tasas de variación interanual en porcentajes y porcentajes de parados sobre población activa

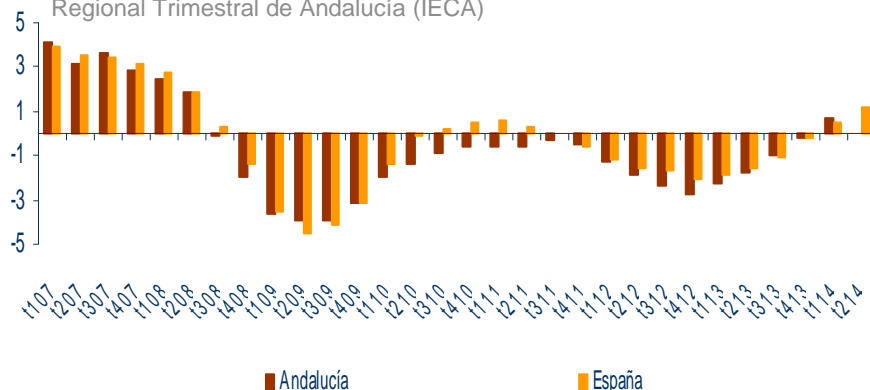
Fuente: Encuesta de Población Activa, INE



### Producto Interior Bruto en Andalucía y España

Tasas de variación interanual en porcentajes

Fuente: Contabilidad Nacional Trimestral de España (INE) y Contabilidad Regional Trimestral de Andalucía (IECA)

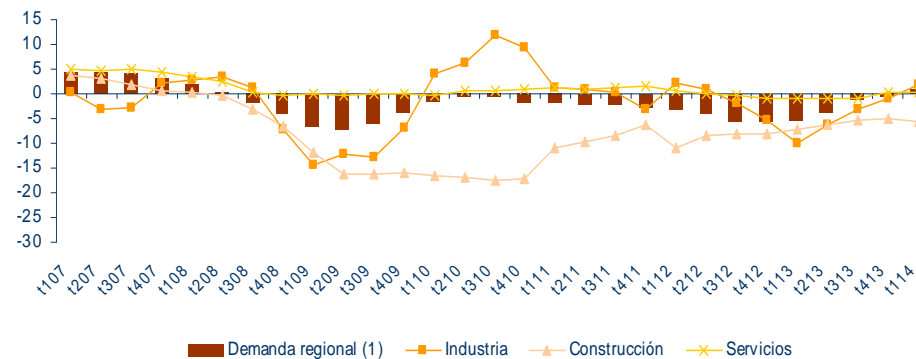


### PIB en Andalucía: Demanda y sectores productivos

Tasas de variación interanual en porcentajes

(1) Aportación al crecimiento del PIB

Fuente: Contabilidad Regional Trimestral de Andalucía, IECA



### Producto Interior Bruto en Andalucía y componentes, 1er trimestre 2014

Índices de Volumen Encadenados. Base 2008=100. Tasas de variación en porcentajes. Datos corregidos de estacionalidad y efecto calendario.

(1) La Contabilidad Regional Trimestral de Andalucía publica el dato de gasto en consumo de las AAPP e ISFLSH de forma conjunta.

(2) Aportación al crecimiento del PIB.

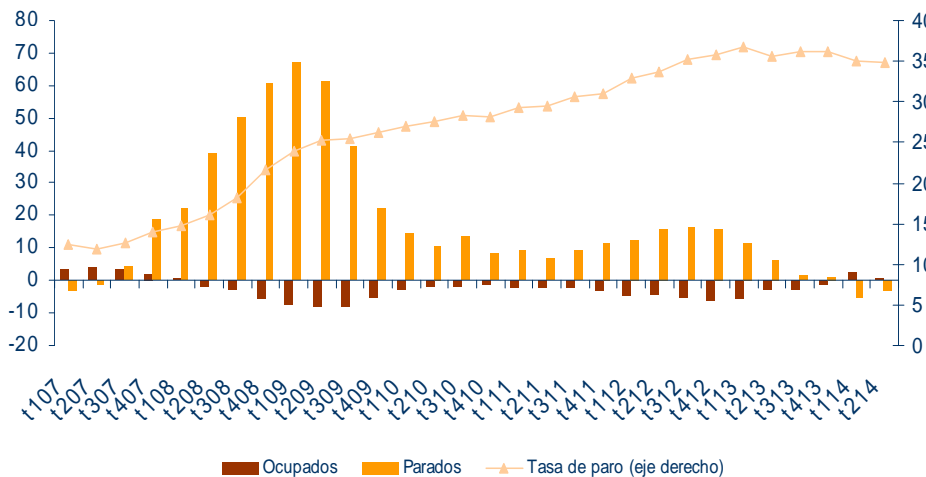
Fuente: Contabilidad Trimestral, IECA e INE

|   | Andalucía       |            | España          |            |
|---|-----------------|------------|-----------------|------------|
|   | Intertrimestral | Interanual | Intertrimestral | Interanual |
| Gasto en consumo de los hogares               | 0,1             | 1,5        | 0,4             | 1,6        |
| Gasto en consumo de las AAPP <sup>(1)</sup>   | 2,6             | 0,5        | 4,4             | -0,2       |
| Gasto en consumo de las ISFLSH <sup>(1)</sup> | --              | --         | -1,1            | 0,8        |
| Formación Bruta de Capital                    | 2,1             | -1,2       | -0,6            | -1,2       |
| <i>Demanda interna <sup>(2)</sup></i>         | --              | 0,9        | --              | 0,7        |
| <b>Producto Interior Bruto pm</b>             | <b>0,7</b>      | <b>0,7</b> | <b>0,4</b>      | <b>0,5</b> |
| Agricultura                                   | 8,3             | 9,7        | 3,2             | 6,8        |
| Industria                                     | -0,2            | 1,9        | -0,5            | 0,7        |
| Construcción                                  | -3,6            | -5,7       | -2,6            | -8,4       |
| Servicios                                     | 0,2             | 0,4        | 0,1             | 0,8        |

### Mercado de trabajo en Andalucía

Tasas de variación interanual en porcentajes y porcentajes de parados sobre población activa

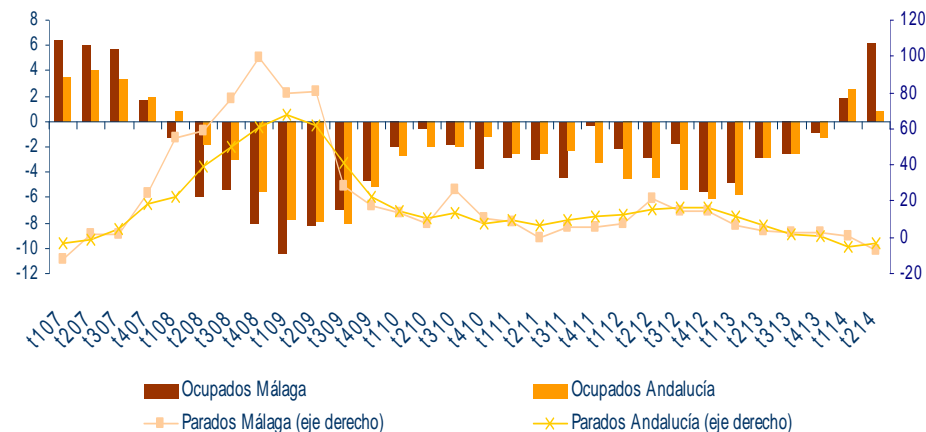
Fuente: Encuesta de Población Activa, INE



### Ocupados y parados en Málaga y Andalucía

Tasas de variación interanual en porcentajes

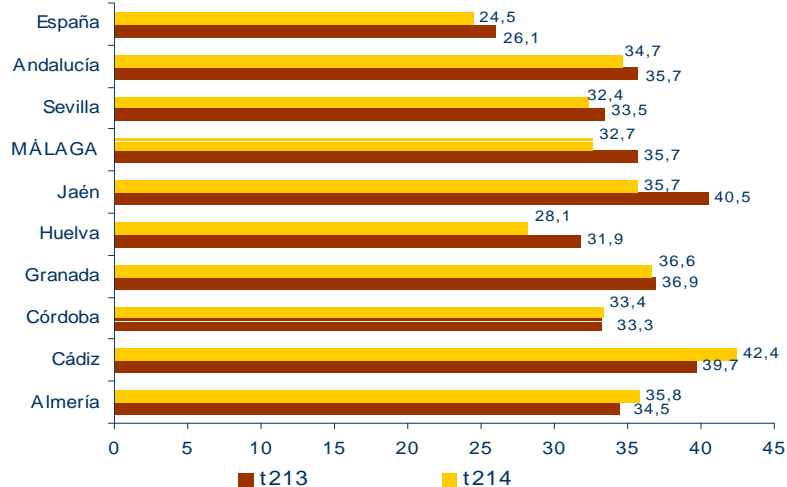
Fuente: Encuesta de Población Activa, INE



### Tasas de paro en las provincias andaluzas

Porcentajes de parados sobre población activa

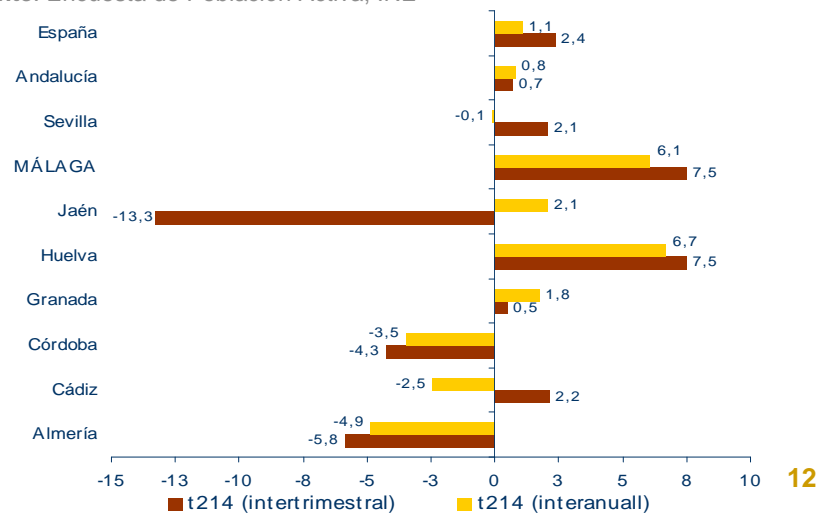
Fuente: Encuesta de Población Activa, INE



### Ocupados en las provincias andaluzas, 2º trimestre 2014

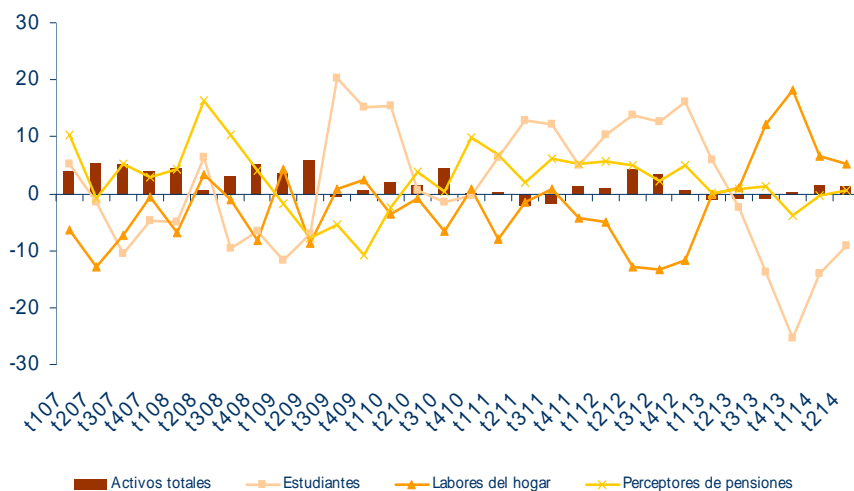
Tasas de variación en porcentajes

Fuente: Encuesta de Población Activa, INE



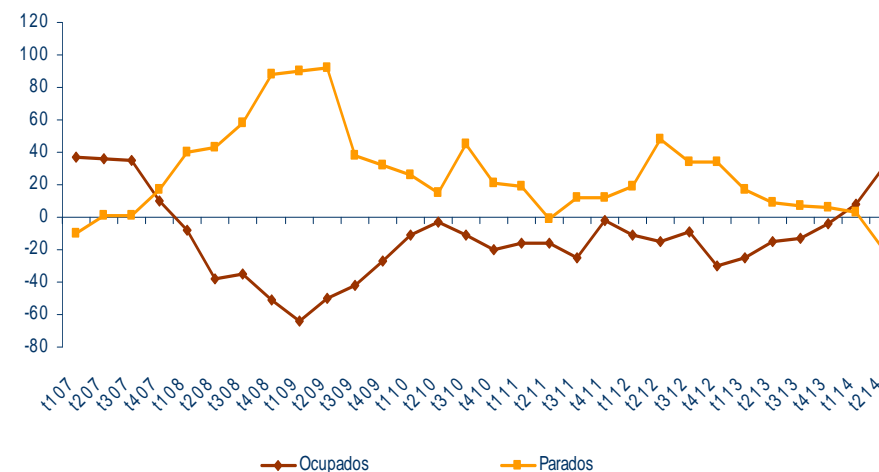
### Población activa e inactiva en la provincia de Málaga

Tasas de variación interanual en porcentajes  
Fuente: Encuesta de Población Activa, INE



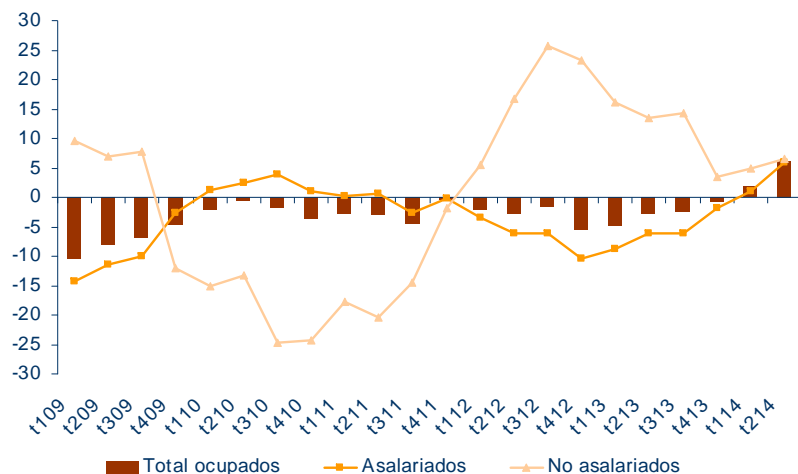
### Ocupados y parados en la provincia de Málaga

Variación interanual absoluta en miles de personas  
Fuente: Encuesta de Población Activa, INE



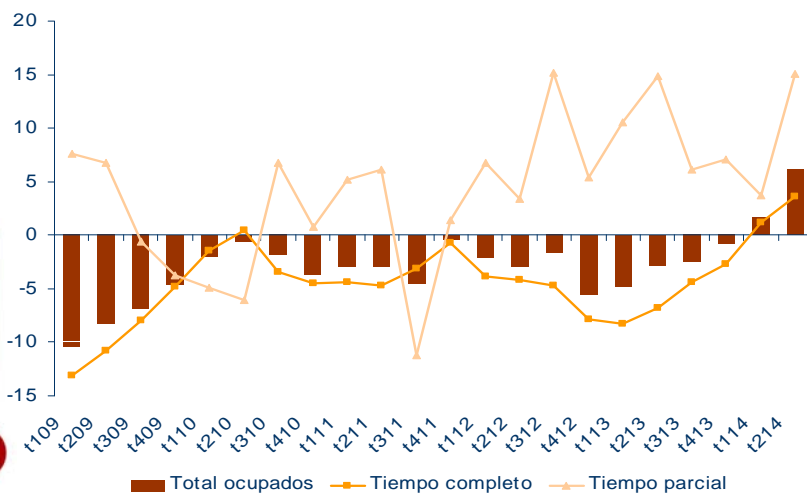
### Ocupados por situación profesional en Málaga

Tasas de variación interanual en porcentajes  
Fuente: Encuesta de Población Activa, IECA



### Ocupados por duración de la jornada en Málaga

Tasas de variación interanual en porcentajes  
Fuente: Encuesta de Población Activa, IECA



### Indicadores del mercado laboral en la provincia de Málaga

(1) Incluye inactivos por incapacidad permanente y otras situaciones distintas de las señaladas.

(2) Las tasas son diferencias en puntos porcentuales.

(3) Porcentaje de ocupados asalariados con contrato temporal respecto al total de asalariados.

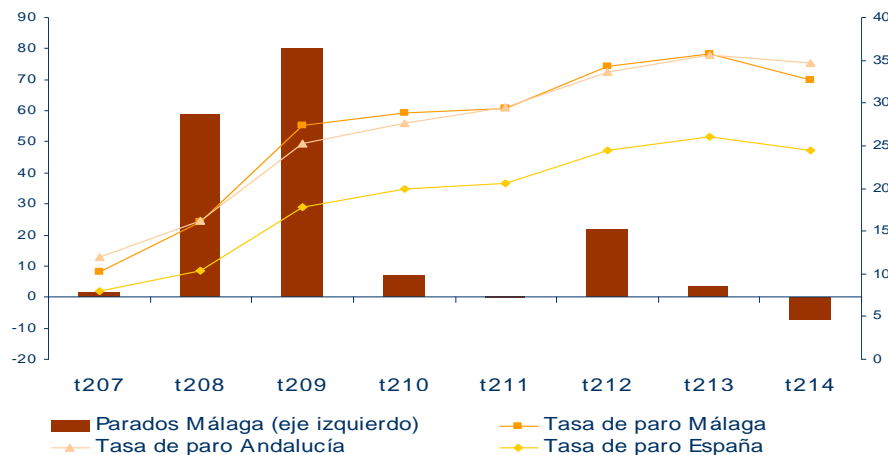
Fuente: Encuesta de Población Activa, IECA e INE

|   | 2º trimestre 2014 | 2º trimestre 2014/1º trimestre 2014/ |            | 2º trimestre 2014/2º trimestre 2013 |            |
|---|-------------------|--------------------------------------|------------|-------------------------------------|------------|
|   |                   | Diferencia                           | Porcentaje | Diferencia                          | Porcentaje |
|   |                   |                                      |            |                                     |            |
| Población >16 años (miles)                | 1.337,3           | 6,8                                  | 0,5        | 10,3                                | 0,8        |
| Población inactiva (miles) <sup>(1)</sup> | 543,9             | -4,2                                 | -0,8       | 0,0                                 | 0,0        |
| Estudiantes                               | 90,1              | -0,8                                 | -0,9       | -9,2                                | -9,3       |
| Labores del hogar                         | 137,7             | -2,9                                 | -2,1       | 6,8                                 | 5,2        |
| Activos (miles)                           | 793,4             | 10,9                                 | 1,4        | 10,3                                | 1,3        |
| Tasa de actividad (%) <sup>(2)</sup>      | 59,3              | 0,5                                  | --         | 0,3                                 | --         |
| Hombres                                   | 65,3              | 0,3                                  | --         | 0,8                                 | --         |
| Mujeres                                   | 53,6              | 0,8                                  | --         | -0,1                                | --         |
| Ocupados (miles)                          | 534,0             | 37,3                                 | 7,5        | 30,7                                | 6,1        |
| Asalariados                               | 428,3             | 31,4                                 | 7,9        | 24,3                                | 6,0        |
| No asalariados                            | 105,7             | 5,9                                  | 5,9        | 6,4                                 | 6,5        |
| Tiempo completo                           | 408,6             | 18,6                                 | 4,8        | 14,4                                | 3,6        |
| Tiempo parcial                            | 125,4             | 18,8                                 | 17,6       | 16,4                                | 15,0       |
| Tasa de paro (%) <sup>(2)</sup>           | 32,7              | -3,8                                 | --         | -3,0                                | --         |
| Tasa temporalidad (%) <sup>(2)(3)</sup>   | 30,4              | 5,4                                  | --         | 5,4                                 | --         |

### Parados y tasa de paro

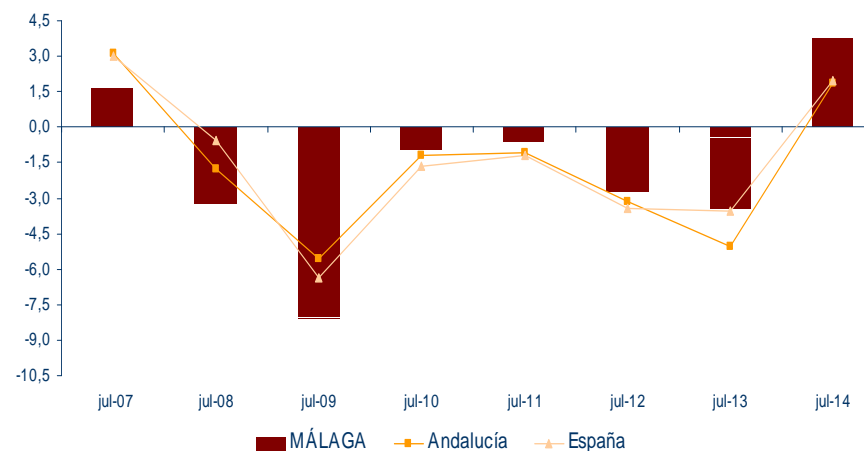
Tasas de variación interanual en porcentajes y porcentajes de parados sobre población activa

Fuente: Encuesta de Población Activa, INE



### Afiliados en alta a la Seguridad Social

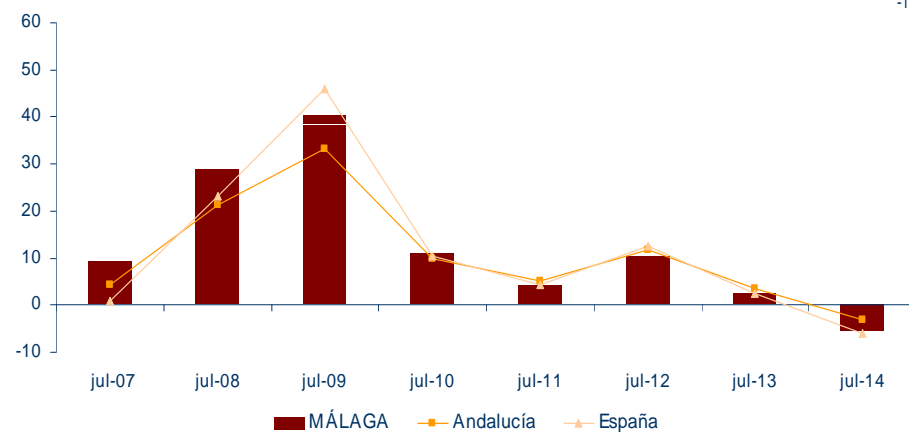
Tasas de variación interanual en porcentajes  
Fuente: Ministerio de Empleo y Seguridad Social



### Paro registrado en los Servicios Públicos de Empleo Estatal

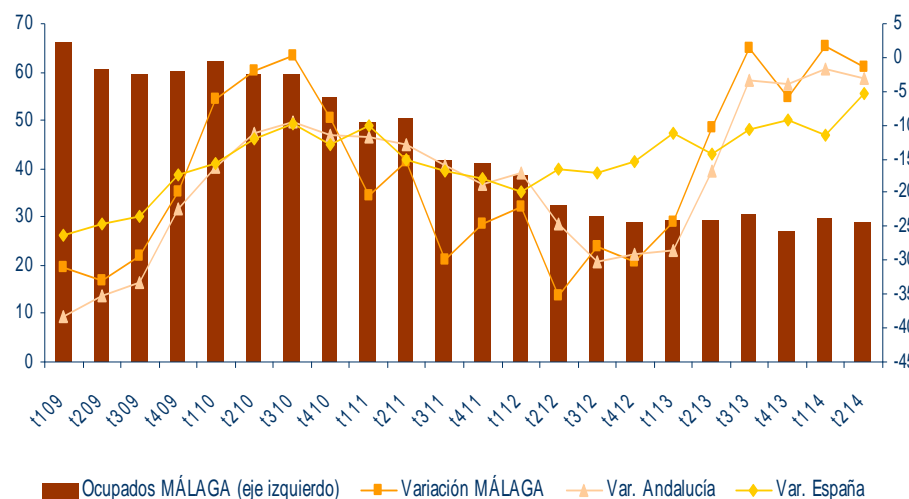
Tasas de variación interanual en porcentajes

Fuente: Servicio Público de Empleo Estatal (SEPE), Ministerio de Empleo y Seguridad Social



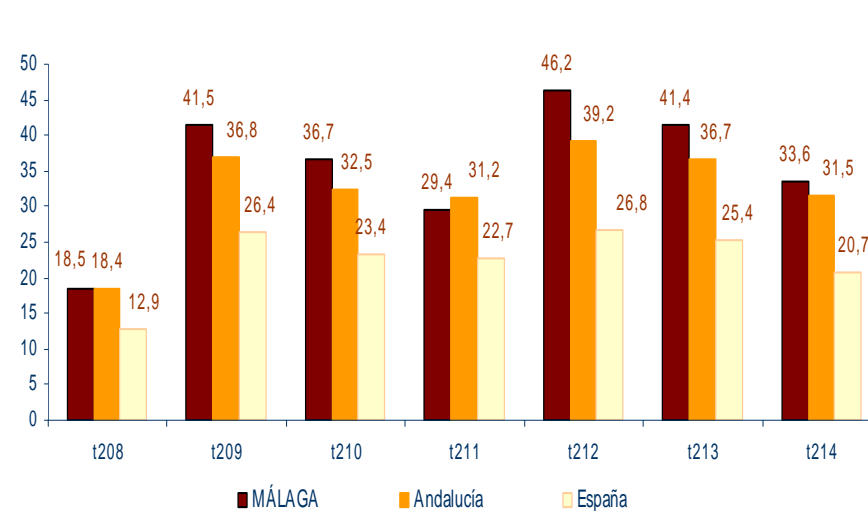
### Evolución del empleo en el sector de la construcción

Miles de ocupados y tasas de variación interanual en porcentajes  
 Fuente: Encuesta de Población Activa, INE



### Tasas de paro en el sector de la construcción

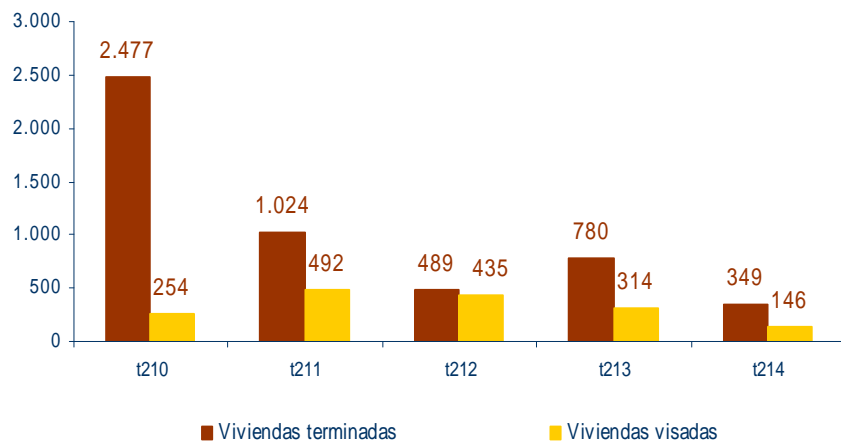
Porcentajes de parados sobre población activa  
 Fuente: Encuesta de Población Activa, INE





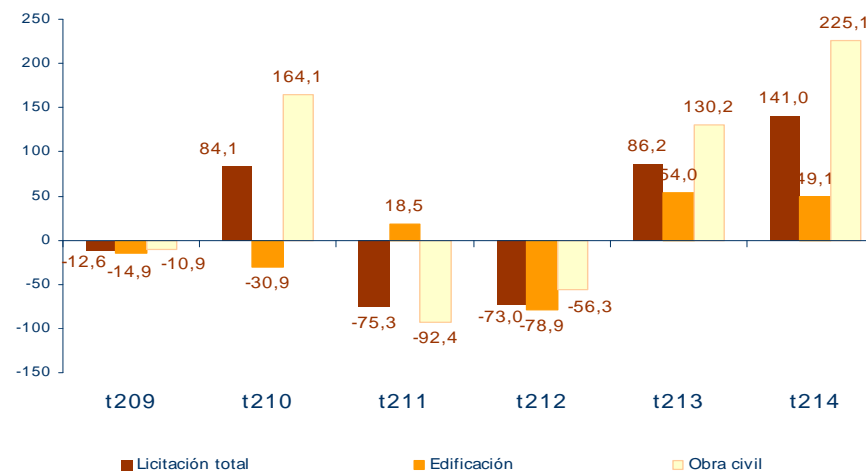
**Viviendas terminadas y visadas en la provincia de Málaga**

Número de viviendas  
 Fuente: Colegio de Arquitectos de Málaga



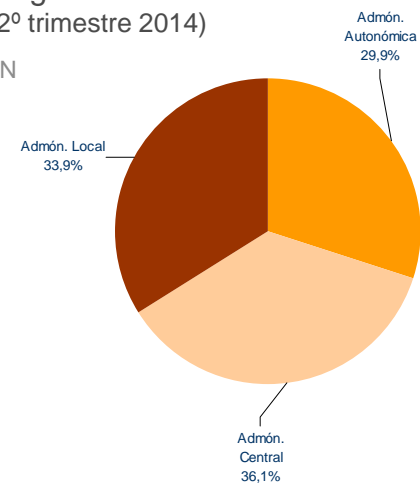
**Licitación pública en la provincia de Málaga**

Tasas de variación interanual en porcentajes  
 Fuente: SEOPAN



**Peso de los organismos inversores (% sobre total 2º trimestre 2014)**

Fuente: SEOPAN



# Barómetro Económico de la provincia de Málaga

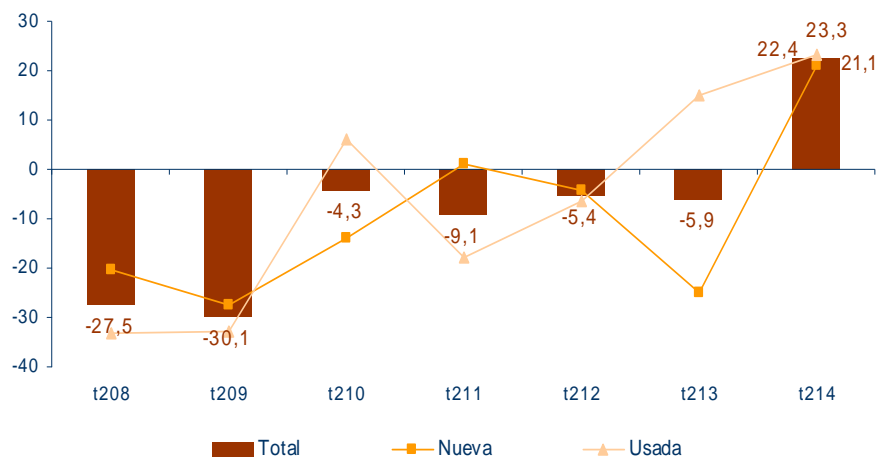
## Construcción y Sector Inmobiliario

2º Trimestre **2014**

### Compraventas de viviendas en Málaga

Tasas de variación interanual en porcentajes

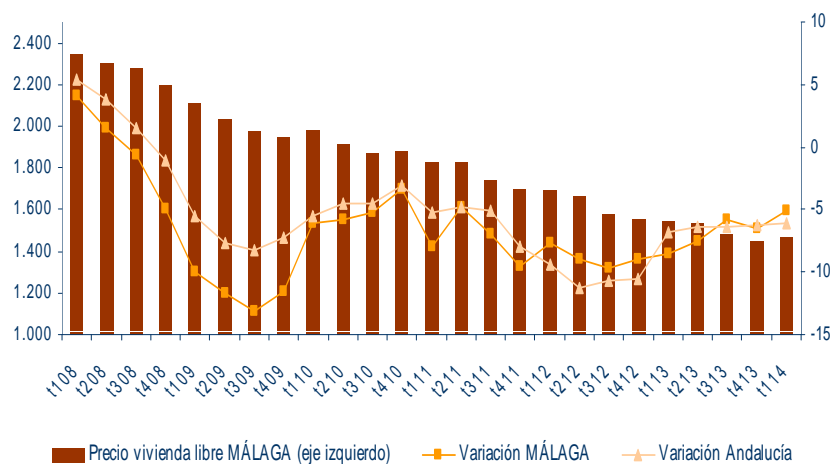
Fuente: Estadística de Transmisiones de Derechos de la Propiedad, INE



### Precio de la vivienda libre

Euros/m<sup>2</sup> y tasas de variación interanual en porcentajes

Fuente: Ministerio de Fomento



### Compraventas y precios de la vivienda, 2º trimestre 2014

Euros/m<sup>2</sup>, unidades y tasas de variación interanual en porcentajes

(1) Los datos corresponden al primer trimestre de 2014

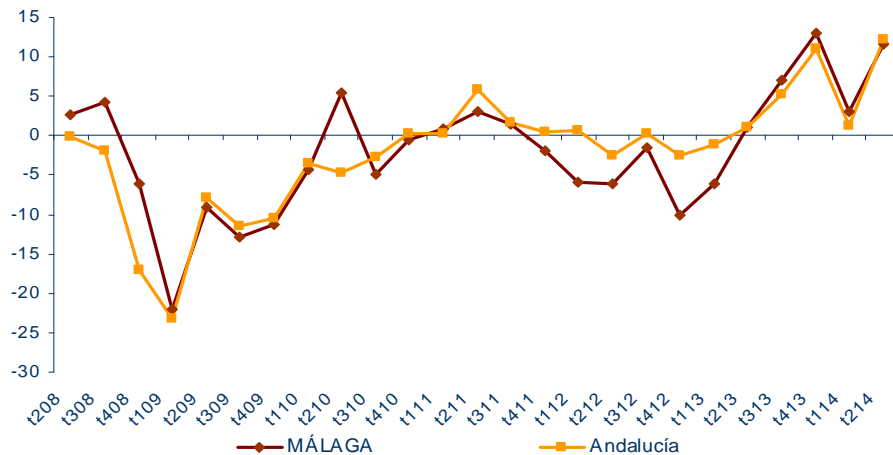
Fuente: Estadística de Transmisiones de Derechos de la Propiedad (INE) y Ministerio de Fomento

|  | Málaga         |             | Andalucía       |             | España          |             |
|--|----------------|-------------|-----------------|-------------|-----------------|-------------|
|  | Dato           | Tasa        | Dato            | Tasa        | Dato            | Tasa        |
| <b>Precio vivienda libre (€/m<sup>2</sup>) (1)</b> | <b>1.466,3</b> | <b>-5,1</b> | <b>1.207,7</b>  | <b>-6,0</b> | <b>1.459,4</b>  | <b>-3,8</b> |
| Nueva  | 1.548,1        | -1,0        | 1.350,8         | -2,8        | 1.522,7         | -3,0        |
| Usada  | 1.396,2        | -5,3        | 1.157,3         | -6,3        | 1.437,2         | -4,2        |
| <b>Compraventa de viviendas</b>                    | <b>5.331,0</b> | <b>22,4</b> | <b>15.714,0</b> | <b>5,7</b>  | <b>79.168,0</b> | <b>6,4</b>  |
| Nueva  | 2.202,0        | 21,1        | 6.966,0         | 1,2         | 31.352,0        | -2,1        |
| Usada  | 3.129,0        | 23,3        | 8.748,0         | 9,6         | 47.816,0        | 12,9        |
| Libre  | 5.051,0        | 23,7        | 14.272,0        | 5,6         | 71.101,0        | 6,3         |
| Protegida  | 280,0          | 2,9         | 1.442,0         | 6,8         | 8.067,0         | 7,4         |

### Evolución del número total de turistas

Tasas de variación interanual en porcentajes

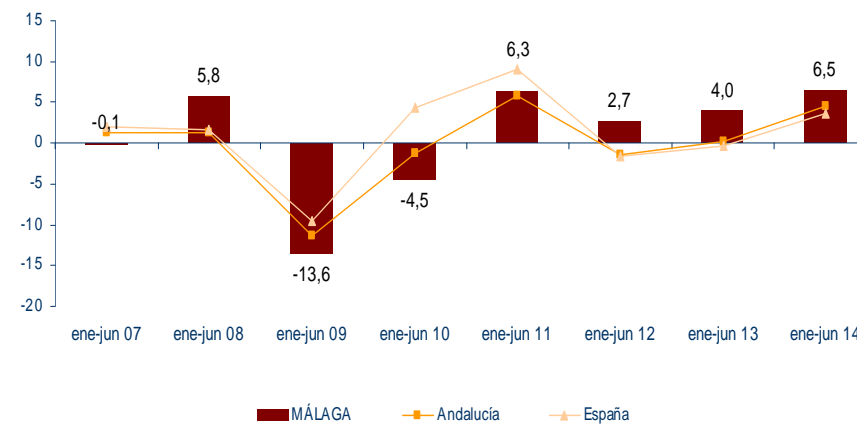
Fuente: Encuesta de Coyuntura Turística de Andalucía, IECA



### Pernoctaciones en establecimientos hoteleros

Tasas de variación interanual en porcentajes

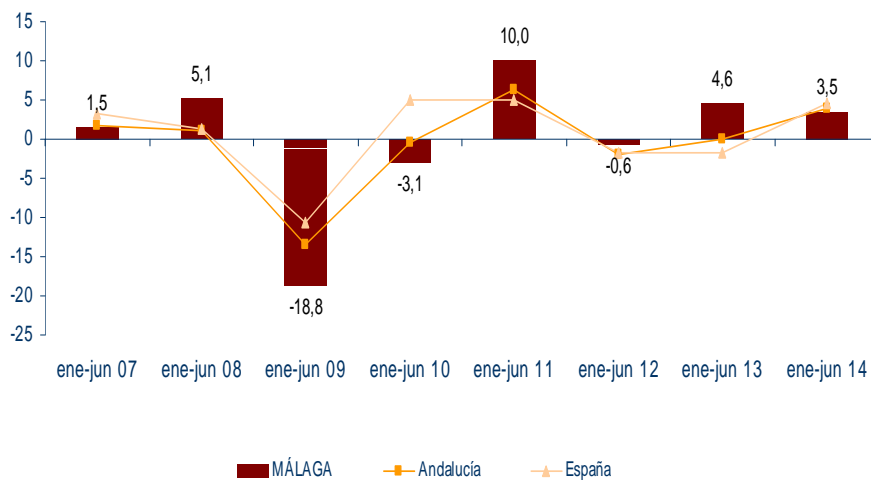
Fuente: Encuesta de Ocupación Hotelera, INE



### Viajeros alojados en establecimientos hoteleros

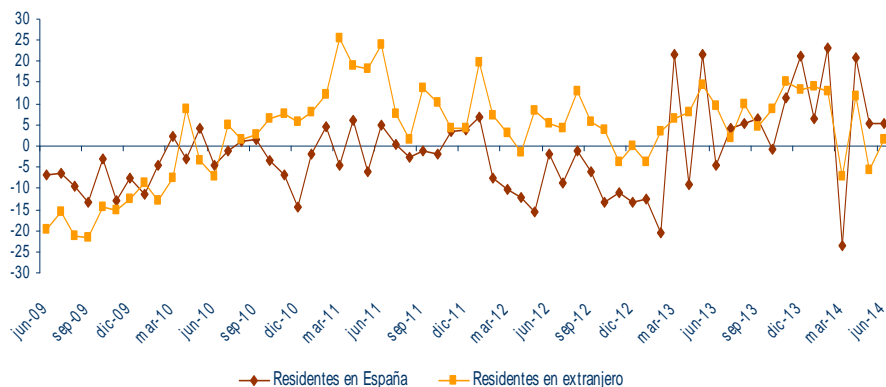
Tasas de variación anual en porcentajes

Fuente: Encuesta de Ocupación Hotelera, INE



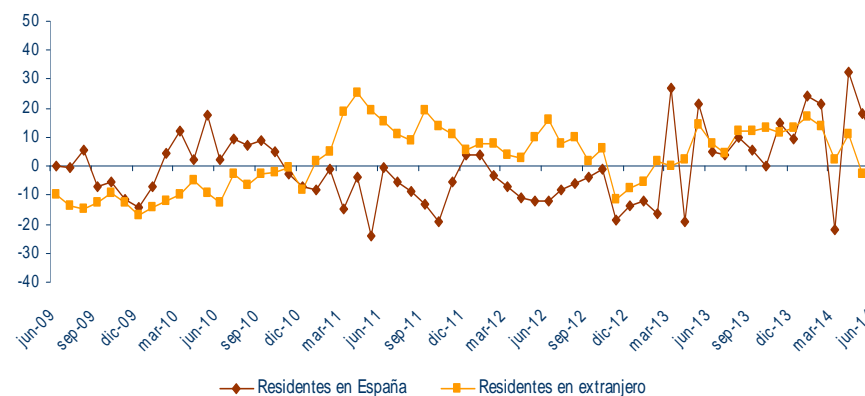
### Viajeros en establecimientos hoteleros en Málaga

Tasas de variación interanual en porcentajes  
Fuente: Encuesta de Ocupación Hotelera, INE



### Pernoctaciones en establecimientos hoteleros de Málaga

Tasas de variación interanual en porcentajes  
Fuente: Encuesta de Ocupación Hotelera, INE



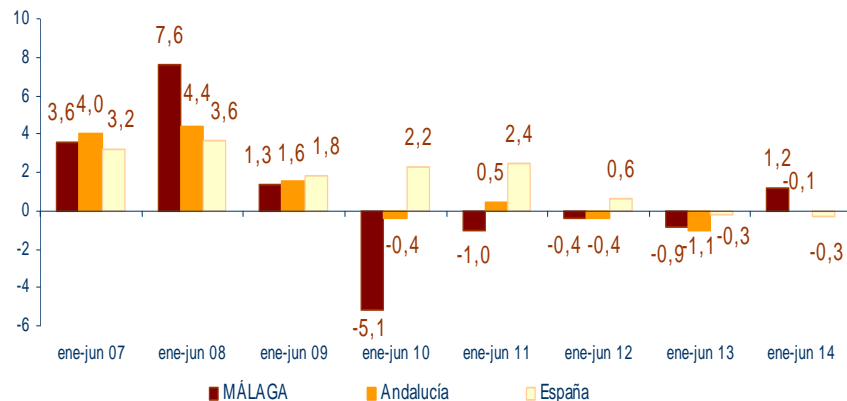
### Pernoctaciones por zonas turísticas en 2º trimestre de 2014

Miles, diferencias absolutas en miles y tasas de variación interanual en porcentajes  
Fuente: Encuesta de Ocupación Hotelera, INE

|                           | Total    |                     |                     | Residentes en España |                     |                     | Residentes en extranjero |                     |                     |
|---------------------------|----------|---------------------|---------------------|----------------------|---------------------|---------------------|--------------------------|---------------------|---------------------|
|                           | Miles    | Diferencia absoluta | Diferencia relativa | Miles                | Diferencia absoluta | Diferencia relativa | Miles                    | Diferencia absoluta | Diferencia relativa |
| <b>COSTA DEL SOL</b>      | 5.020,0  | 287,3               | 6,1                 | 1.468,1              | 223,8               | 18,0                | 3.551,8                  | 63,5                | 1,8                 |
| Isla de Tenerife          | 5.346,9  | 171,2               | 3,3                 | 835,5                | -85,8               | -9,3                | 4.511,5                  | 257,0               | 6,0                 |
| Isla de Gran Canaria      | 3.468,9  | 373,5               | 12,1                | 569,9                | 36,9                | 6,9                 | 2.899,0                  | 336,6               | 13,1                |
| Barcelona                 | 5.076,3  | 351,1               | 7,4                 | 715,6                | 17,4                | 2,5                 | 4.360,7                  | 333,7               | 8,3                 |
| Costa Blanca (Alicante)   | 4.300,1  | 164,4               | 4,0                 | 2.090,6              | 36,7                | 1,8                 | 2.209,5                  | 127,7               | 6,1                 |
| Isla de Mallorca          | 13.116,5 | -510,1              | -3,7                | 697,9                | -128,2              | -15,5               | 12.418,6                 | -381,9              | -3,0                |
| Costa Brava (Gerona)      | 3.065,8  | 70,2                | 2,3                 | 854,3                | 198,5               | 30,3                | 2.211,5                  | -128,3              | -5,5                |
| Costa de Almería          | 1.083,7  | 70,4                | 6,9                 | 776,4                | 66,1                | 9,3                 | 307,3                    | 4,2                 | 1,4                 |
| Costa de la Luz de Cádiz  | 1.557,8  | 85,1                | 5,8                 | 787,9                | 58,0                | 8,0                 | 769,9                    | 27,1                | 3,6                 |
| Costa de la Luz de Huelva | 919,1    | 90,6                | 10,9                | 657,9                | 108,7               | 19,8                | 261,1                    | -18,1               | -6,5                |
| Costa Tropical (Granada)  | 273,1    | 56,1                | 25,8                | 172,0                | 35,7                | 26,1                | 101,1                    | 20,4                | 25,3                |

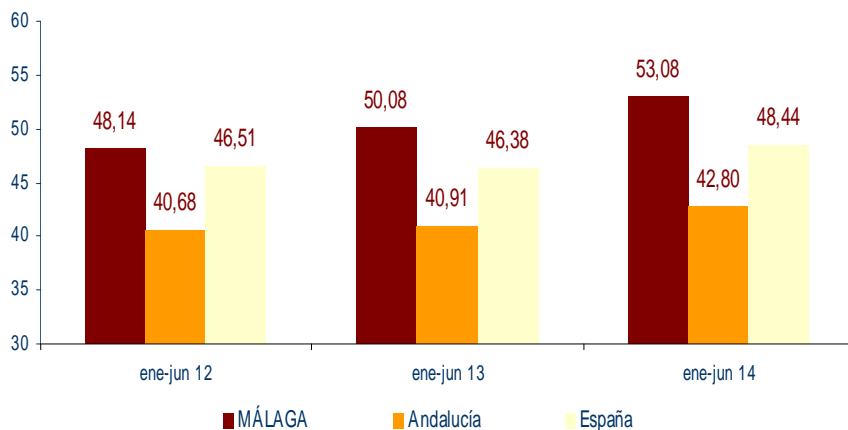
### Plazas en establecimientos hoteleros

Tasas de variación interanual en porcentajes  
Fuente: Encuesta de Ocupación Hotelera, INE



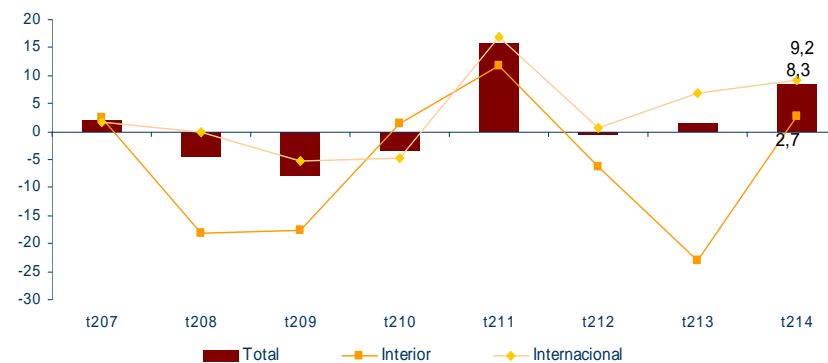
### Grado de ocupación hotelera

Porcentajes  
Fuente: Encuesta de Ocupación Hotelera, INE



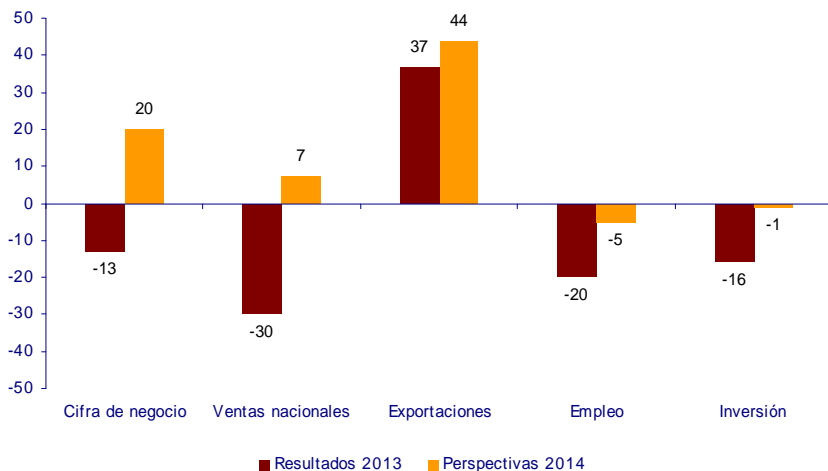
### Tráfico aéreo de pasajeros en Málaga

Tasas de variación interanual en porcentajes  
Fuente: Dirección General de Aviación Civil



### Perspectivas empresariales en España

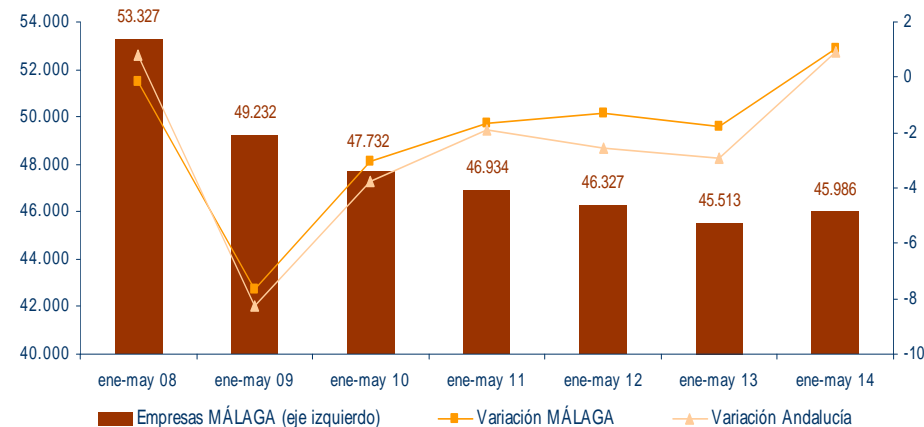
Fuente: Consejo Superior de Cámaras



### Empresas afiliadas a la Seguridad Social

Empresas y tasas de variación interanual en porcentajes

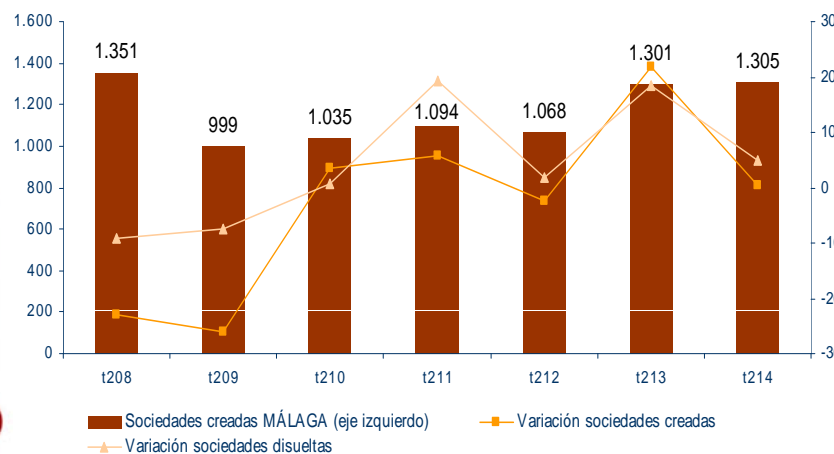
Fuente: Ministerio de Empleo y Seguridad Social



### Sociedades mercantiles creadas y disueltas en Málaga

Número y tasas de variación interanual en porcentajes

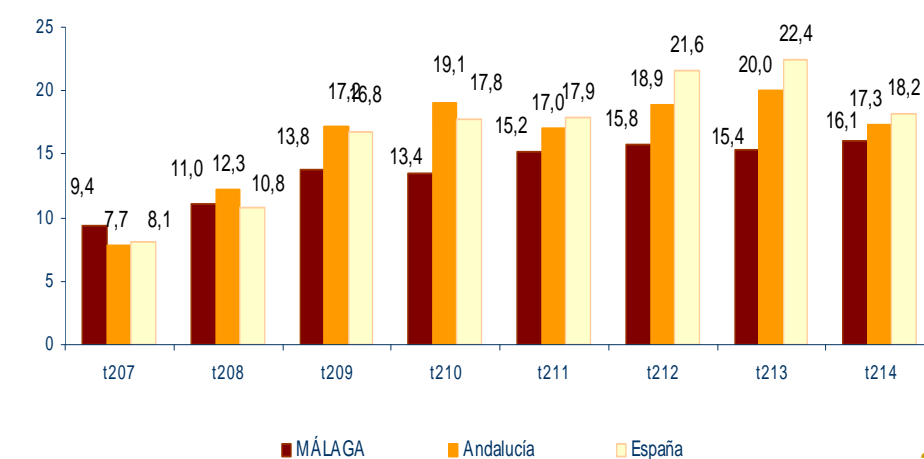
Fuente: Instituto Nacional de Estadística



### Índice de rotación

Porcentajes sociedades disueltas sobre total sociedades constituidas

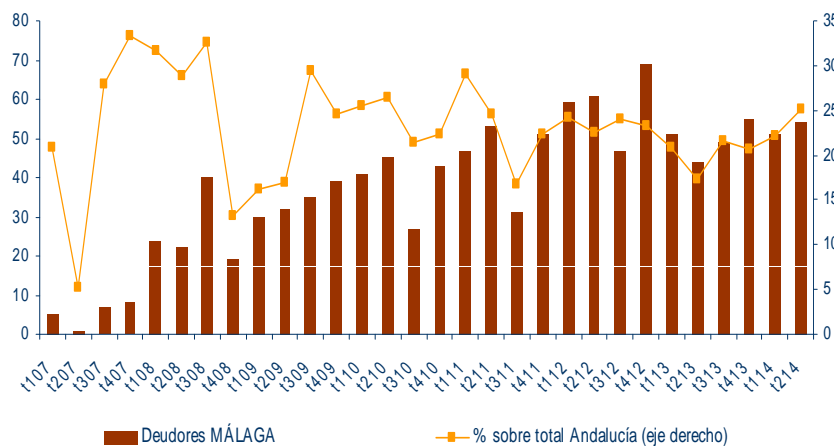
Fuente: Analistas Económicos de Andalucía e Instituto Nacional de Estadística



### Deudores concursados en Málaga

Número y porcentajes

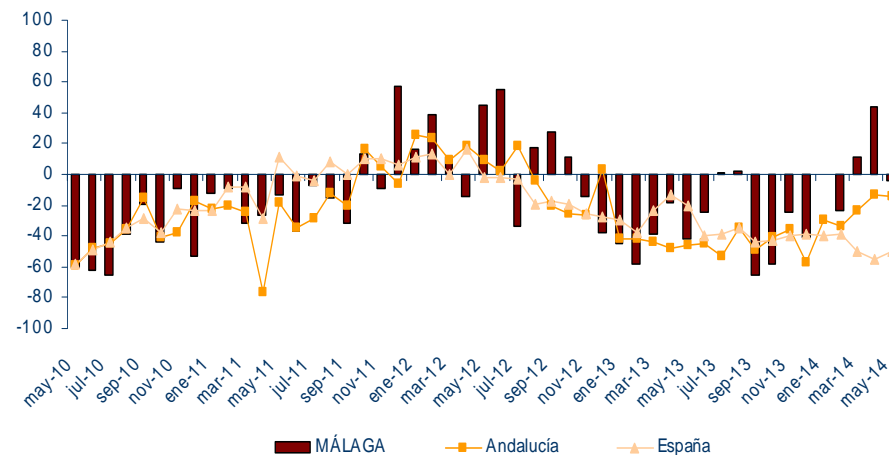
Fuente: Instituto Nacional de Estadística



### Importe de los efectos impagados en cartera

Tasas de variación interanual en porcentajes

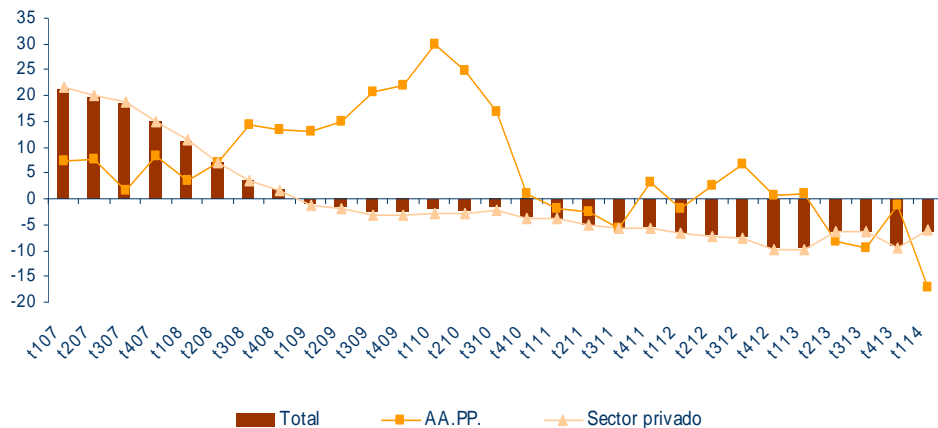
Fuente: Instituto Nacional de Estadística



### Volumen de créditos en la provincia de Málaga

Tasas de variación interanual en porcentajes

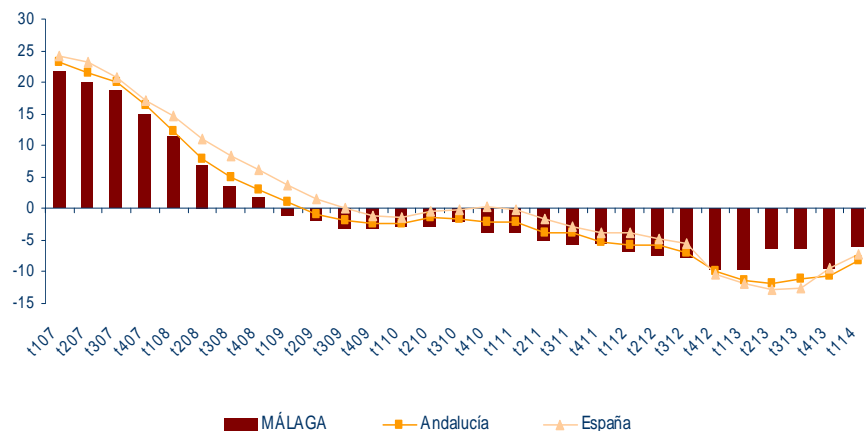
Fuente: Banco de España



### Comparativa de la evolución del crédito al sector privado

Tasas de variación interanual en porcentajes

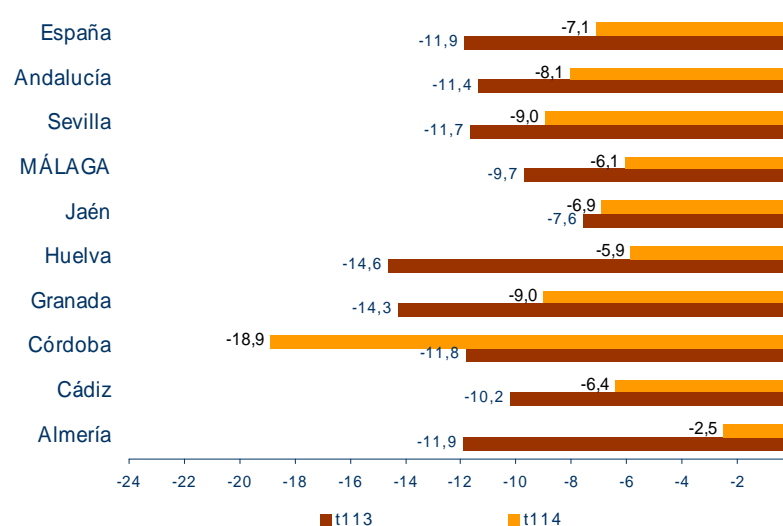
Fuente: Banco de España



### Créditos al sector privado por provincias

Tasas de variación interanual en porcentajes

Fuente: Banco de España

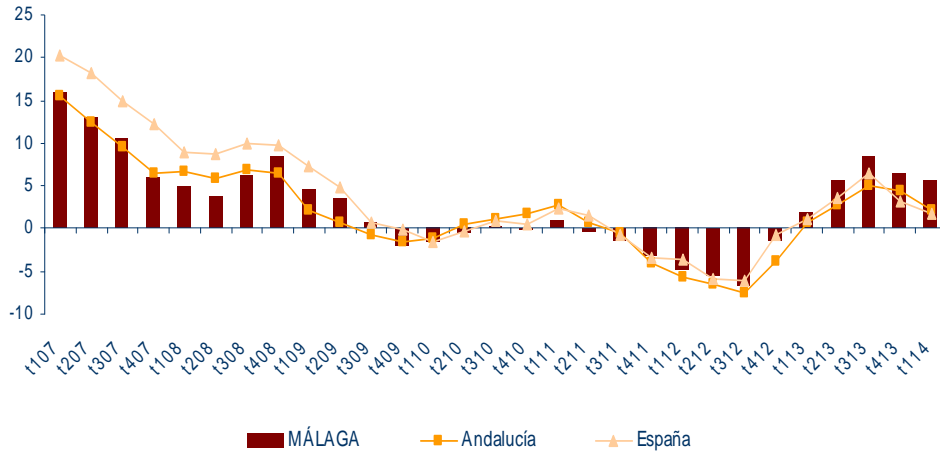




### Comparativa de la evolución de los depósitos del sector privado

Tasas de variación interanual en porcentajes

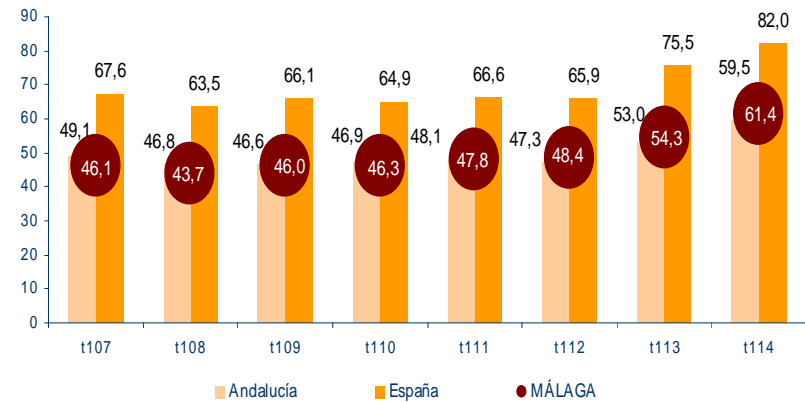
Fuente: Banco de España



### Depósitos bancarios/Créditos bancarios

Porcentajes

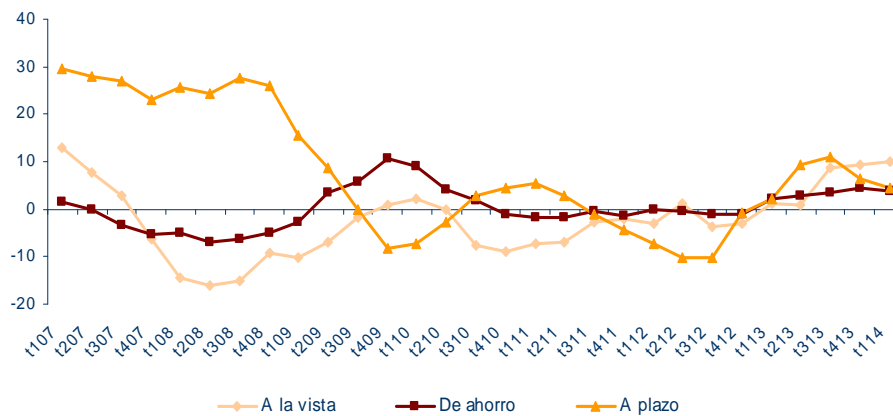
Fuente: Banco de España



### Depósitos del sector privado en la provincia de Málaga

Tasas de variación interanual en porcentajes

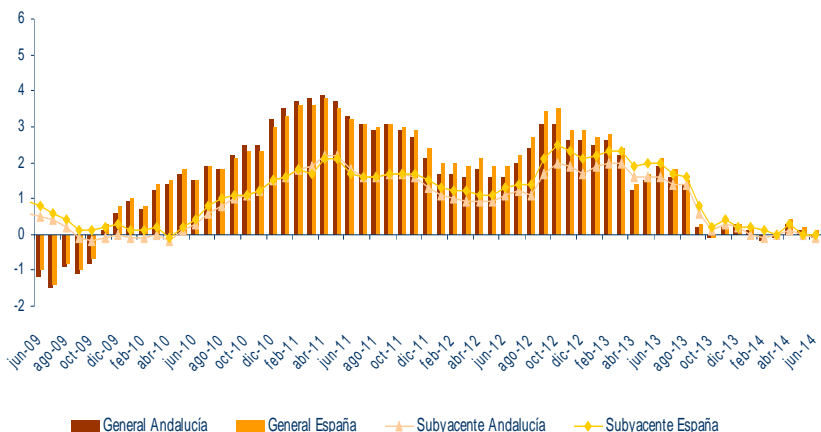
Fuente: Banco de España



### Inflación e inflación subyacente en Andalucía y España

Tasas de variación interanual en porcentajes

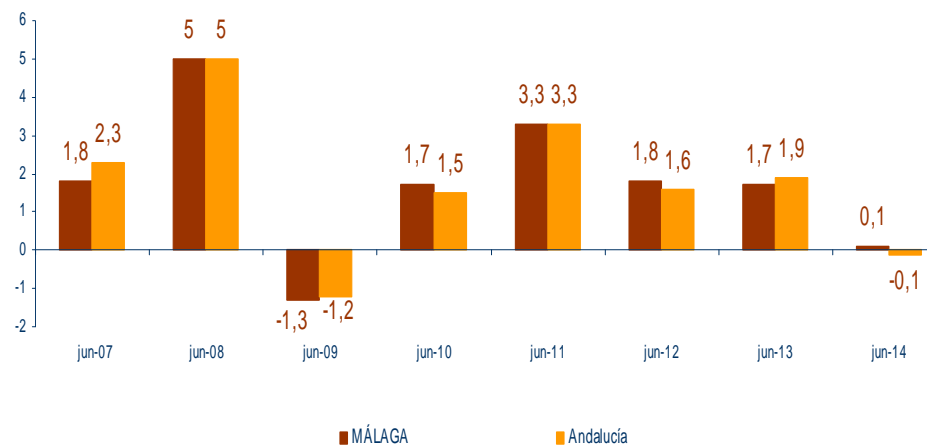
Fuente: Instituto Nacional de Estadística



### Evolución de la inflación en Málaga y Andalucía

Tasas de variación interanual en porcentajes

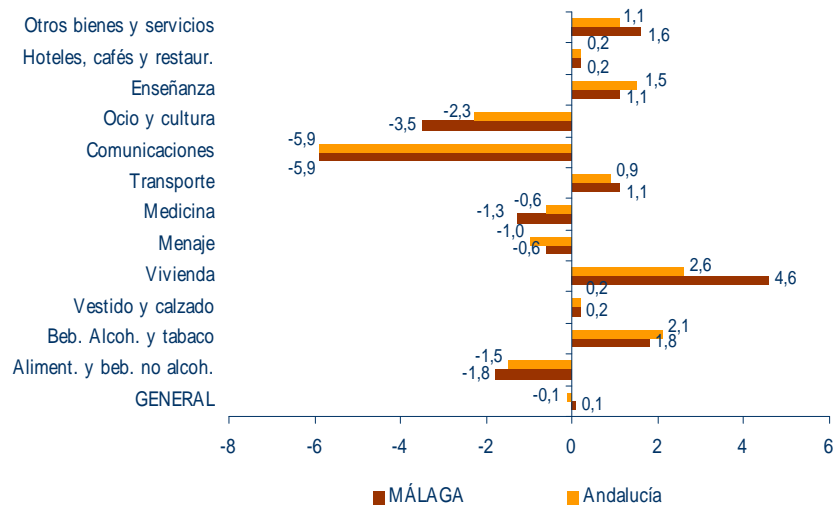
Fuente: Instituto Nacional de Estadística



### Índice de Precios de Consumo por grupos, junio 2014

Tasas de variación interanual en porcentajes

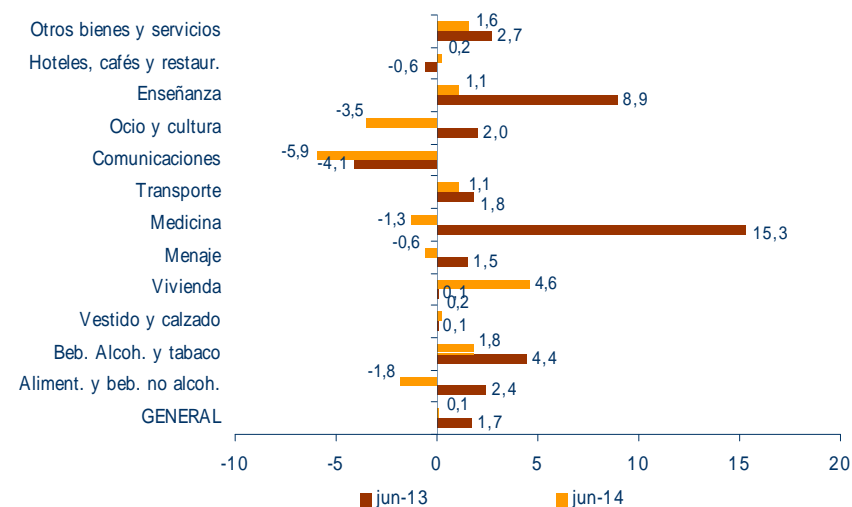
Fuente: Instituto Nacional de Estadística



### Índice de Precios de Consumo por grupos en Málaga

Tasas de variación interanual en porcentajes

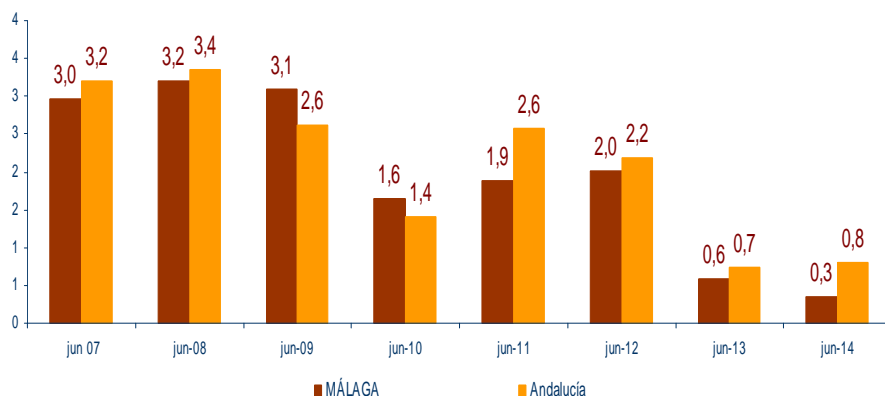
Fuente: Instituto Nacional de Estadística



### Aumento salarial pactado en convenios

Porcentajes

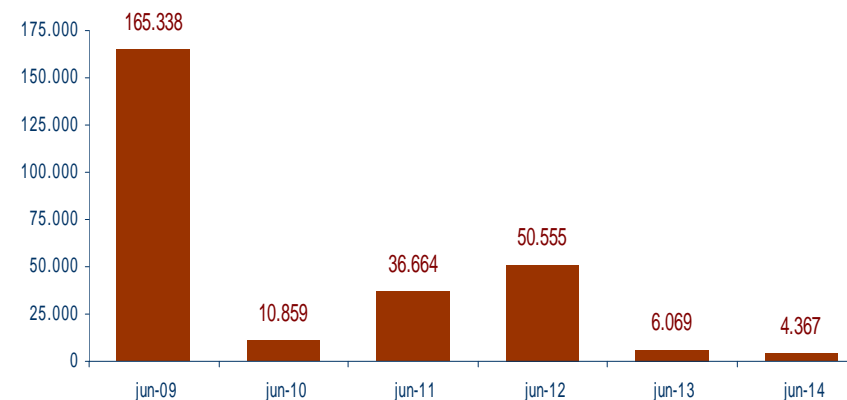
Fuente: Ministerio de Empleo y Seguridad Social



### Trabajadores afectados por convenios en Málaga

Número de trabajadores (acumulado mensual)

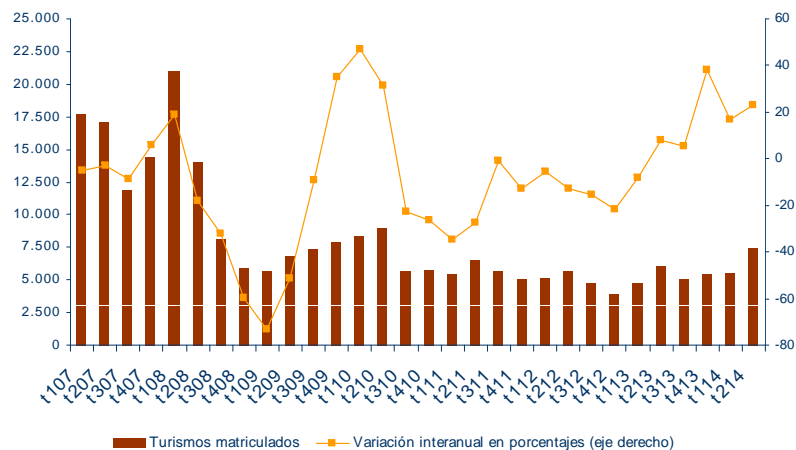
Fuente: Ministerio de Empleo y Seguridad Social



### Evolución de la matriculación de turismos en Málaga

Unidades y tasas de variación interanual en porcentajes

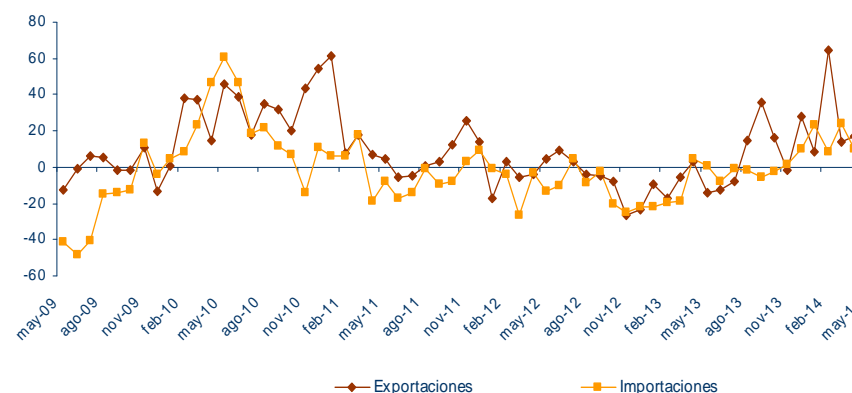
Fuente: Dirección General de Tráfico



### Exportaciones e Importaciones de mercancías en Málaga

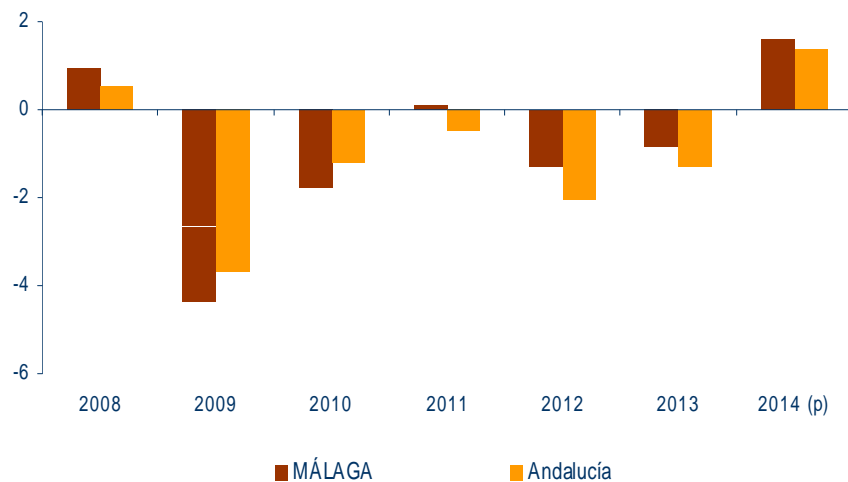
Tasas de variación interanual en porcentajes

Fuente: Secretaría de Estado de Comercio, Ministerio de Economía y Competitividad (DataComex)



### Estimaciones de crecimiento económico

Tasas de variación interanual del PIB real en porcentajes  
 \*Series revisadas tras últimas revisiones de la Contabilidad Regional  
 Fuente: Analistas Económicos de Andalucía y Contabilidad Regional, IECA



### PIB e Indicador Sintético de Actividad Turística

Tasas de variación interanual en porcentajes  
 Fuente: Analistas Económicos de Andalucía, Contabilidad Nacional (INE) y Contabilidad Regional (IECA)

