



**economistas**  
Colegio de Málaga



número 20

**Barómetro Económico  
de la provincia de Málaga**

3º Trimestre 2014

**BARÓMETRO ECONÓMICO DE  
LA PROVINCIA DE MÁLAGA**

**3<sup>er</sup> TRIMESTRE  
2014**



contenidos

<b>Conclusiones</b>	04
<b>Contexto Económico General</b>	08
<b>Mercado de Trabajo</b>	11
<b>Construcción y Sector Inmobiliario</b>	15
<b>Turismo</b>	18
<b>Coyuntura Empresarial</b>	21
<b>Sistema Financiero</b>	23
<b>Precios, Salarios y Demanda</b>	25
<b>Tendencias de la economía malagueña</b>	27

## DATOS POSITIVOS

DESCIENDE LA TASA DE PARO.	30,44%	La tasa de paro del tercer trimestre es la más baja desde el 2T de 2011, aún siendo muy elevada.
SIGUE INCREMENTÁNDOSE TRIMESTRE A TRIMESTRE EN NÚMERO DE PERNOCTACIONES.	179.000	Pernoctaciones más, en términos intertrimestrales un 2,6% más que el verano anterior (julio-agosto-septiembre), aunque se ralentiza el ritmo de crecimiento.
YA NO EXISTEN DUDAS SOBRE LA RECUPERACIÓN DEL PIB NACIONAL.	1,60%	Se consolidan y mejoran las expectativas de todos los analistas.
CONTINÚA EL INCREMENTO DEL NÚMERO DE TURISMOS MATRICULADOS EN MÁLAGA.	19,10%	(Incremento registrado en el último trimestre en términos interanuales) sigue incrementándose en número de vehículos matriculados de forma notable, aunque como es lógico las cifras comparativas no son tan llamativas por llevar más de un año notando esta tendencia.
EL NÚMERO DE AFILIADOS A LA SEGURIDAD SOCIAL AUMENTA POR SEXTO MES.	17.876	Afilados más en octubre de 2014 que en octubre de 2013, aunque se reduce el diferencial respecto a trimestres anteriores lo que parece reflejar el freno de esta tendencia.
LA BALANZA COMERCIAL CONTINUA SIENDO POSITIVA.	20%	Produciéndose un significativo crecimiento tanto en exportaciones como importaciones lo cual es un indicativo de la reactivación de la actividad empresarial.

## DATOS MODERADAMENTE POSITIVOS

PIB PREVISTO 2014 SE MANTIENE POSITIVO, Y EN MÁLAGA ALGO MEJOR.	1,70%	Parece que se frenan las expectativas de aumento del ritmo de crecimiento arrastrados por la situación exterior.
SE MANTIENE EL AUMENTO LA LICITACIÓN PÚBLICA.	320.727.000 €	En términos acumulados interanuales, es decir, en los últimos doce meses registrados, se ha multiplicado la inversión pública de 132m a 320 m de euros.
INTERESANTE REPUNTE DEL NÚMERO DE VIVIENDAS VISADAS.	300	Las trescientas viviendas visadas en el tercer trimestre suponen más del 56 % de las viviendas visadas en todo el año anterior, habrá que confirmar este dato puntual.
AUMENTA POR SEGUNDO TRIMESTRE EL PRECIO DE LA VIVIENDA EN MÁLAGA.	1.477 €/M2	Parece que el ajuste de la vivienda ha podido tocar fondo por lo que puede ser interesante para reactivar el sector inmobiliario, en Málaga el ajuste ha alcanzado el 38% de media en su punto más bajo.
SE MANTIENE EL NÚMERO DE VIVIENDAS VENDIDAS EN LA PROVINCIA.	5.425 €	Se mantiene el número de viviendas vendidas aunque incrementa el de viviendas usadas y se reduce el de viviendas nuevas, puede ser un indicativo de que el stock de vivienda nueva se ha reducido mucho y por eso se vuelven a visar viviendas.

## DATOS NEGATIVOS

EN MÁLAGA SE REDUCE MENOS EL Nº DE DEUDORES CONCURSADOS QUE EN ANDALUCÍA.	4	En Málaga sólo se reduce el 10% el número de concursos frente al 38% del total de Andalucía.
EL CRÉDITO PERMANECE CASI INVARIABLE OTRO TRIMESTRE MÁS.	-0,0250%	Es imperceptible prácticamente el descenso en esta ocasión del crédito al sector privado, pese al saneamiento de la banca y los esfuerzos del gobierno.

## Conclusiones

- A pesar de los datos positivos que afectan a nuestro país y a la provincia, no nos sigue siendo favorable el entorno. Algo que nos afecta en grado sumo por la dependencia externa de nuestra economía tanto en turismo, como en servicios, agricultura y resto de sectores. No se percibe claramente el final del túnel en un contexto de riesgos políticos, económicos y sociales.
- El PIB de la eurozona creció un tímido 0,2% en el tercer trimestre, con Italia en negativo. ¿Realmente, es ello síntoma de que sorteamos la recesión?
- Datos positivos, que Alemania parece dejar los datos negativos: 0,1% (trimestre anterior -0,1); Francia sorprende con un 0,3% (trimestre anterior -0,1). Nos afecta especialmente Reino Unido, que sigue con su racha en positivo: 0,7%, aunque con una pequeña bajada respecto al 0,9 anterior.
- Irlanda, Grecia y España presentan los avances más abultados, pero no se zafan de unas cifras de paro y de deuda mucho más altas que la media.
- Lo más preocupante en el tema de la recuperación europea es la inversión, que cae en Francia por cuarto trimestre consecutivo y en Alemania, por la problemática con Rusia y la bajada compradora de China. Todo ello sin el impulso que se necesita desde el Banco Central Europeo, hasta ahora sólo con gestos.
- La esperada subida del dólar nos beneficia a la hora de abrir mercados en esa área, a la vez que no afecta a nuestro mercado interno comunitario. Puede ser algo importante de apoyo tangencial a la labor de Marketing y apertura de nichos nuevos de mercado que tanto la Consejería de Turismo, como el Patronato de Turismo abordan, centrándose en la lucha contra la temporalidad. Nuestro mal congénito.
- Otro problema como país, la elevada deuda pública y privada, y el escaso grado desahucio logrado en estos últimos años. En la medida que son los bancos españoles los acreedores mayoritarios de esa deuda, el círculo vicioso está servido: morosidad y falta de músculo para dar crédito.
- La falta de inflación se vuelve un “handicap” a la hora de la digestión de ese endeudamiento. Sin embargo la deflación que tenemos supone renta para los hogares, todo ello por la evolución del petróleo y otras materias primas a la baja. Pero, con otro inconveniente, que puede frenar las inversiones si genera expectativas de que los precios pueden seguir bajando.

- Aunque es cierto que se observa por los datos un cambio de tendencia, la reforma laboral que está teniendo resultados en cuanto a actividad y productividad, sin embargo, lo estamos viendo, no ha sido suficiente para reducir la contratación temporal frente a la indefinida. Esa dualidad entre fijos y temporales, es algo a combatir, estando detrás la alienación del trabajador y la falta de consistencia con un empleo en precario del consumo.
- La reforma de las administraciones, es algo que no se aborda y con una deuda por encima del 100% del PIB, es para que fuera algo prioritario. No se puede soportar.
- En el mercado de viviendas, datos positivos de incrementos de venta, pero sólo se anima el mercado de segunda mano. Es un mercado heterogéneo, y aunque la media parece haber tocado fondo, y las hipotecas dan síntomas de crecimiento, éste es muy lento y está muy condicionado por la venta de los activos en manos de bancos, muy concentrados en su propia oferta.
- Esperanzas en la bajada de impuestos, de cara al año 2015 con la reforma fiscal en puerta, con posibilidades de que el consumo repunte y pueda ayudar al buen comportamiento del comercio exterior para consolidar nuestras buenas perspectivas de crecimiento.
- También queremos destacar, porque lo consideramos muy grave, que Andalucía (solamente se ve acompañada por Cataluña que como todos sabemos atraviesa una situación sociopolítica especial) no vaya a modificar su parte de IRPF, lo que, además de condicionar el efecto de la reforma del Gobierno, condena a nuestros conciudadanos, junto a los de Asturias a pagar los tipos máximos más elevados de este gravamen en el 2015.
- Seguimos echando en falta el mejor tratamiento fiscal para los residentes extranjeros, al menos que estos tengan el mismo que obtienen en los países competidores de nuestro entorno. Además, el impuesto de patrimonio es un agravante que produce asimetrías regionales, teniendo en cuenta que hay comunidades que lo tienen exento.

# Barómetro Económico de la provincia de Málaga

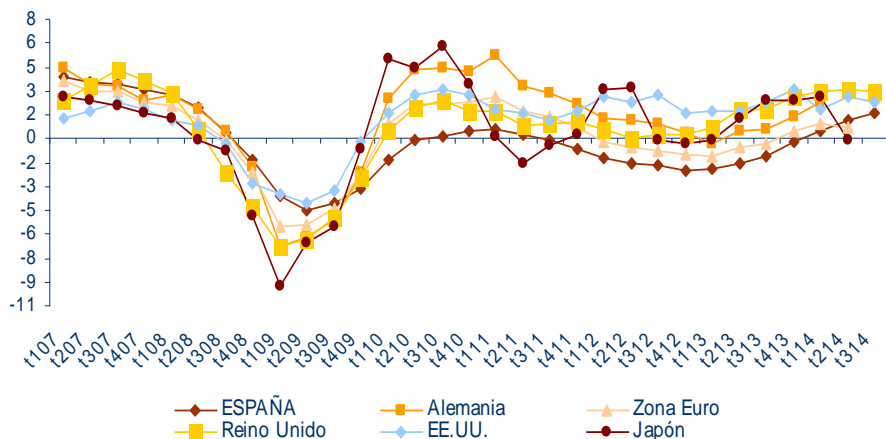
## Contexto Económico General

3er Trimestre 2014

### Evolución del Producto Interior Bruto

Tasas de variación interanual en porcentajes

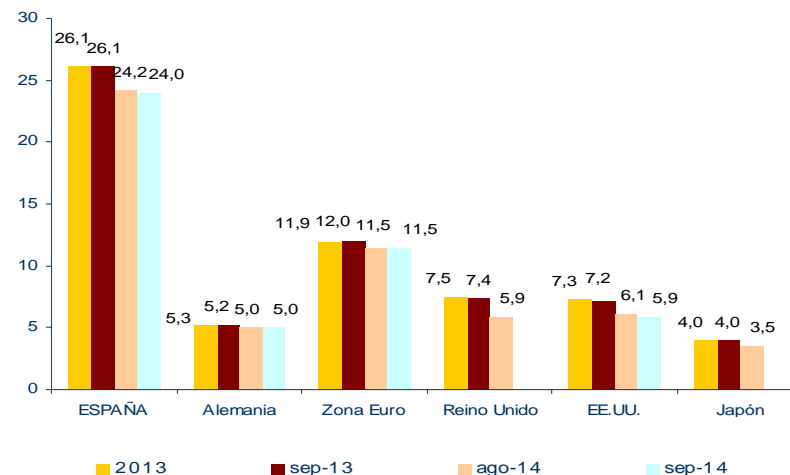
Fuente: Indicadores Económicos, Banco de España



### Tasas de paro por países

Porcentajes de parados sobre población activa

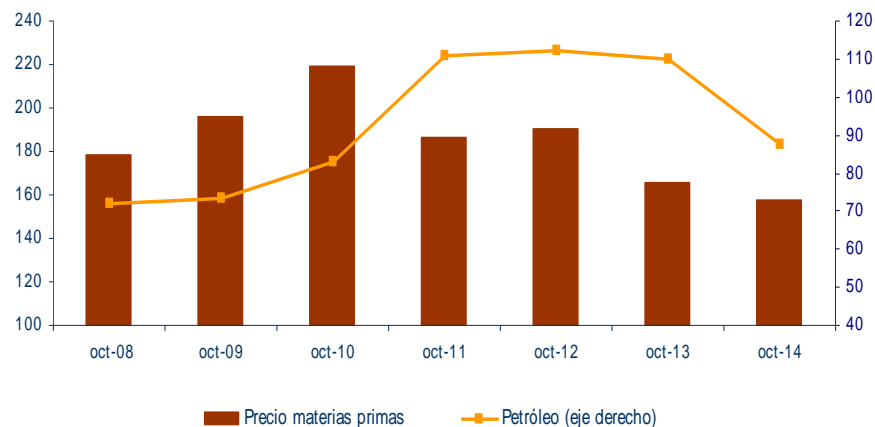
Fuente: Indicadores Económicos, Banco de España y Eurostat



### Precio del petróleo y materias primas

Índice de precios de las materias primas, base 100= 2000 en dólares, y petróleo Brent en \$ por barril

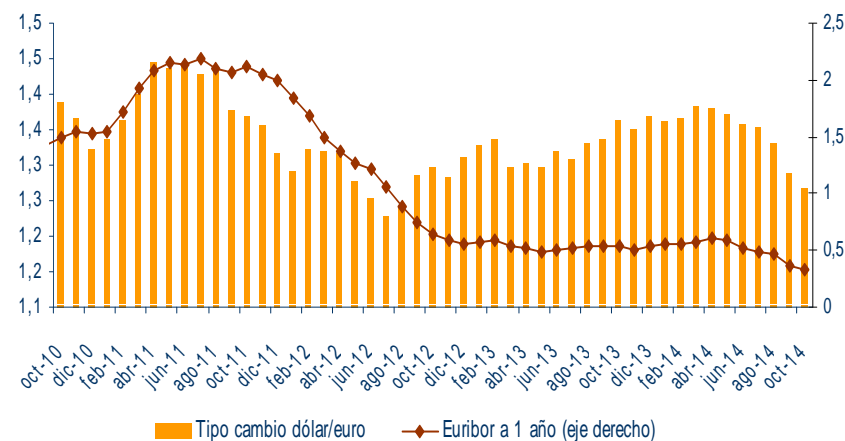
Fuente: Banco de España



### Tipo de cambio y Euribor a 1 año

Dólares por euro y porcentajes

Fuente: Banco de España

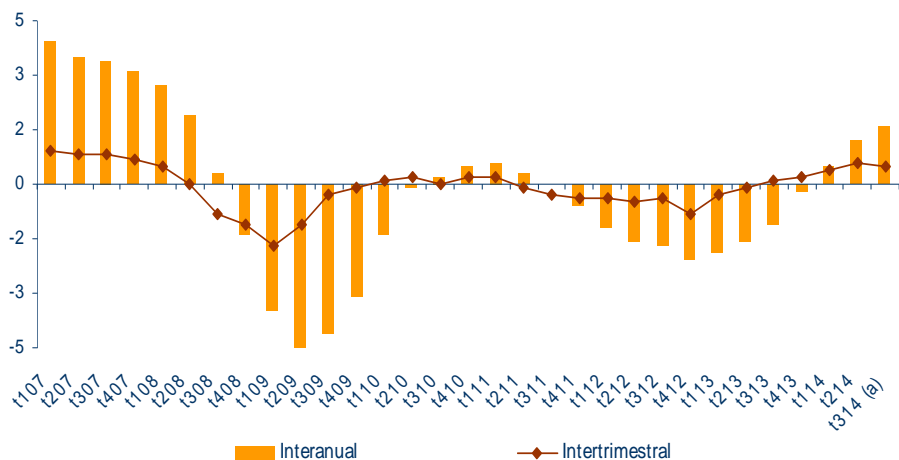




### Producto Interior Bruto en España

Tasas de variación en porcentajes

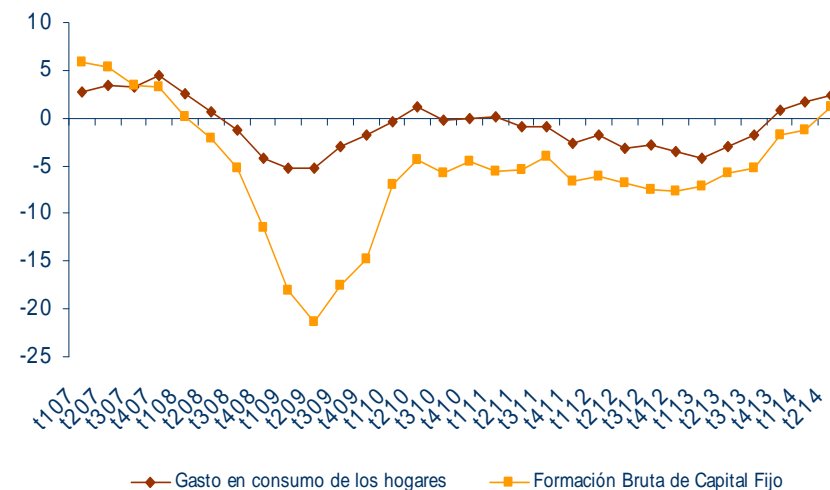
Fuente: Contabilidad Nacional Trimestral de España, INE



### PIB en España: Consumo e Inversión

Tasas de variación interanual en porcentajes

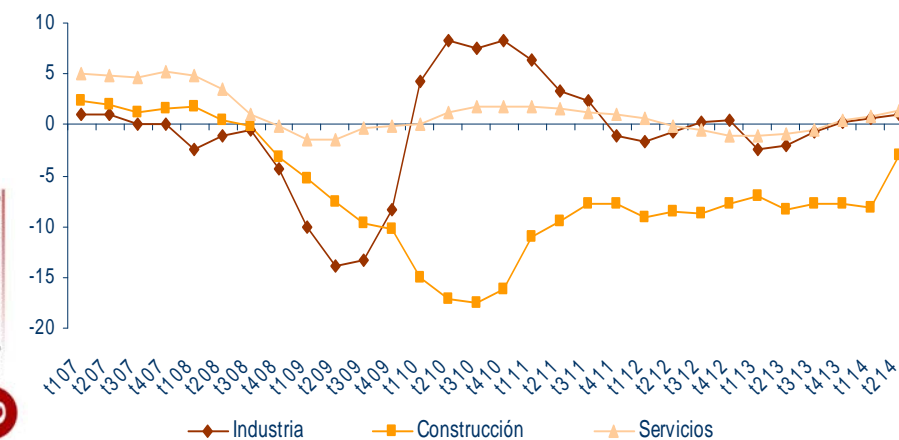
Fuente: Contabilidad Nacional Trimestral de España, INE



### PIB en España: Sectores productivos

Tasas de variación interanual en porcentajes

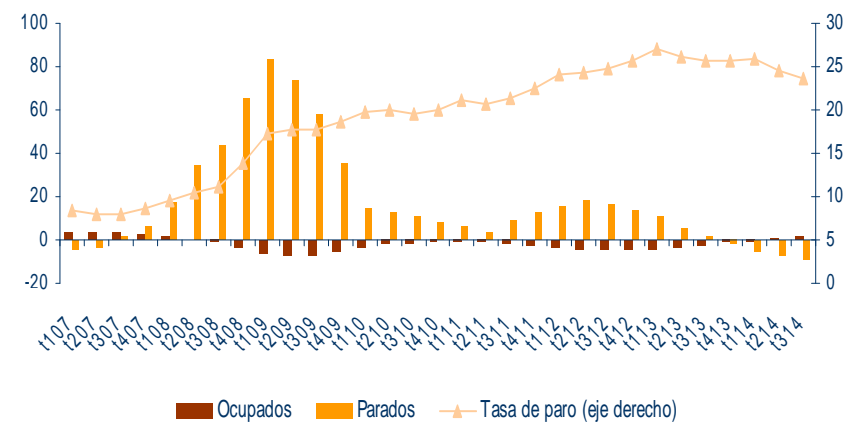
Fuente: Contabilidad Nacional Trimestral de España, INE



### Ocupados y parados en España

Tasas de variación interanual en porcentajes y porcentajes de parados sobre población activa

Fuente: Encuesta de Población Activa, INE



# Barómetro Económico de la provincia de Málaga

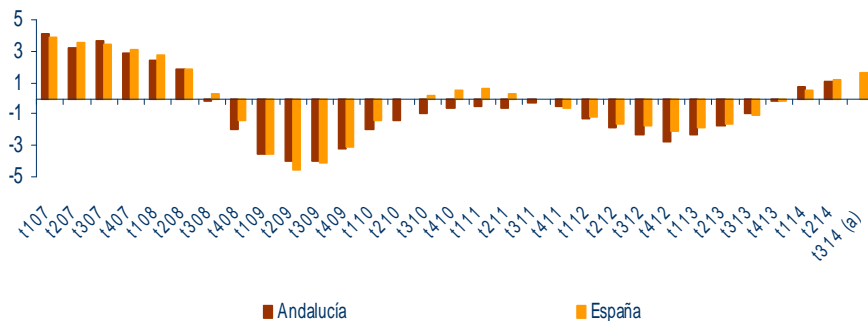
## Contexto Económico General

3er Trimestre 2014

### Producto Interior Bruto en Andalucía y España

Tasas de variación interanual en porcentajes

Fuente: Contabilidad Nacional Trimestral de España (INE) y Contabilidad Regional Trimestral de Andalucía (IECA)

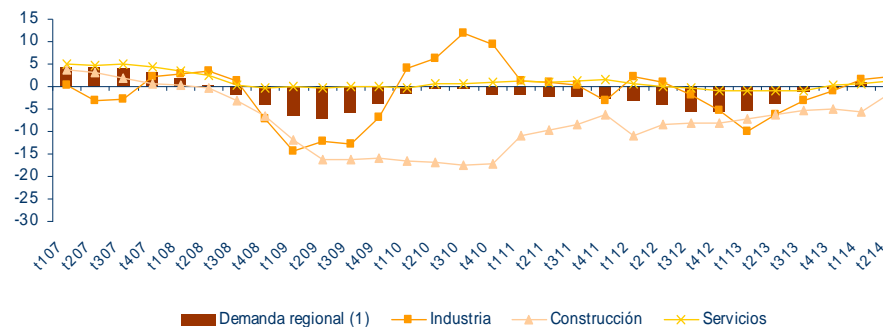


### PIB en Andalucía: Demanda y sectores productivos

Tasas de variación interanual en porcentajes

(1) Aportación al crecimiento del PIB

Fuente: Contabilidad Regional Trimestral de Andalucía, IECA



### Producto Interior Bruto en Andalucía y componentes, 2º trimestre 2014

Índices de Volumen Encadenados. Base 2008=100. Tasas de variación en porcentajes. Datos corregidos de estacionalidad y efecto calendario.

(1) La Contabilidad Regional Trimestral de Andalucía publica el dato de gasto en consumo de las AAPP e ISFLSH de forma conjunta.

(2) Aportación al crecimiento del PIB.

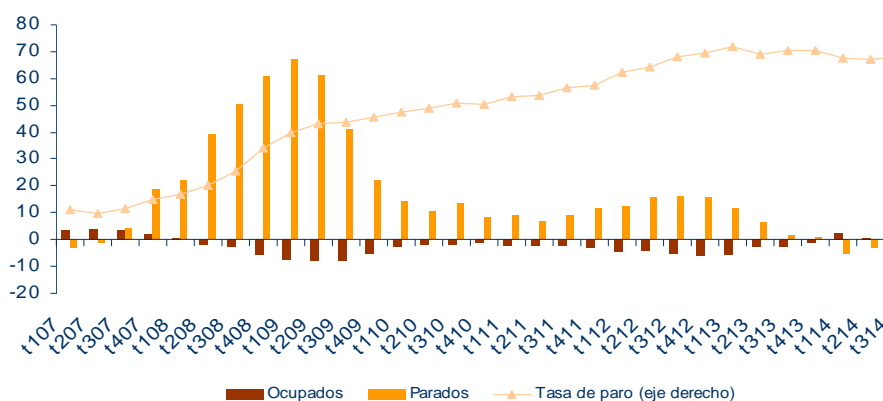
Fuente: Contabilidad Trimestral, IECA e INE

	Andalucía		España	
	Intertrimestral	Interanual	Intertrimestral	Interanual
Gasto en consumo de los hogares	0,4	1,6	0,7	2,4
Gasto en consumo de las AAPP <sup>(1)</sup>	-0,7	0,3	0,1	1,1
Gasto en consumo de las ISFLSH <sup>(1)</sup>	--	--	1,2	0,0
Formación Bruta de Capital	-0,6	-0,2	0,6	1,4
<i>Demanda interna</i> <sup>(2)</sup>	--	1,1	--	1,9
<b>Producto Interior Bruto pm</b>	<b>0,3</b>	<b>1,1</b>	<b>0,6</b>	<b>1,2</b>
Agricultura	-12,8	-2,7	-5,9	-0,5
Industria	5,0	2,2	1,1	1,1
Construcción	3,7	-1,6	0,9	-3,1
Servicios	0,4	1,2	0,6	1,5

### Mercado de trabajo en Andalucía

Tasas de variación interanual en porcentajes y porcentajes de parados sobre población activa

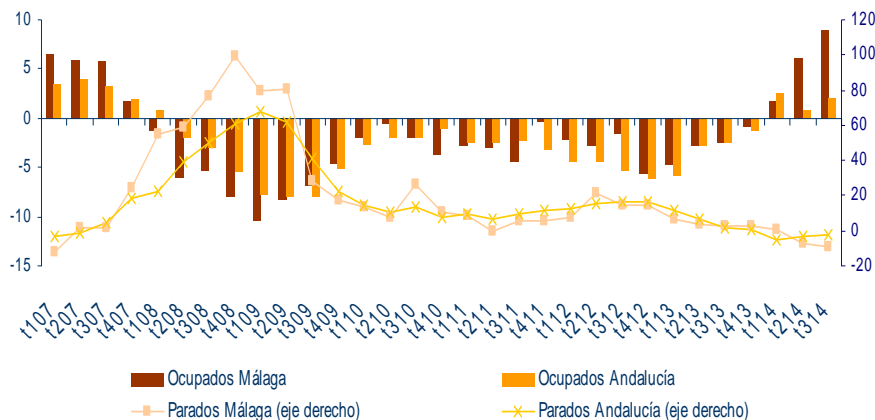
Fuente: Encuesta de Población Activa, INE



### Ocupados y parados en Málaga y Andalucía

Tasas de variación interanual en porcentajes

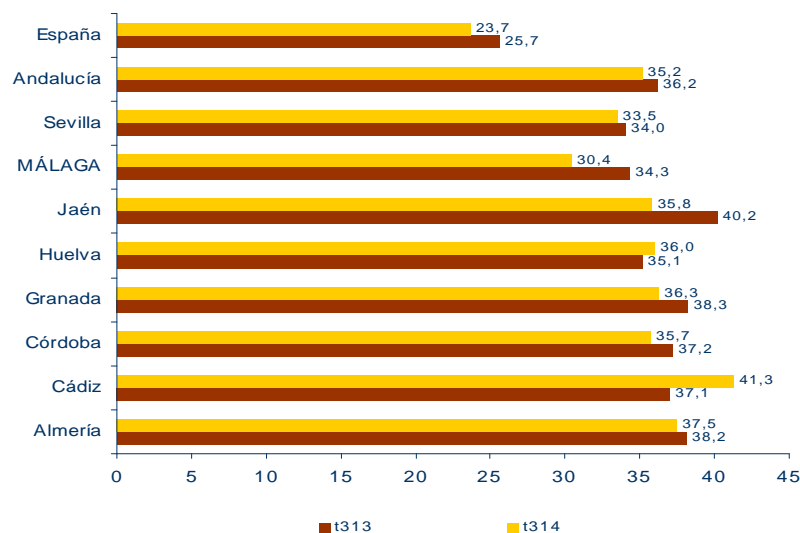
Fuente: Encuesta de Población Activa, INE



### Tasas de paro en las provincias andaluzas

Porcentajes de parados sobre población activa

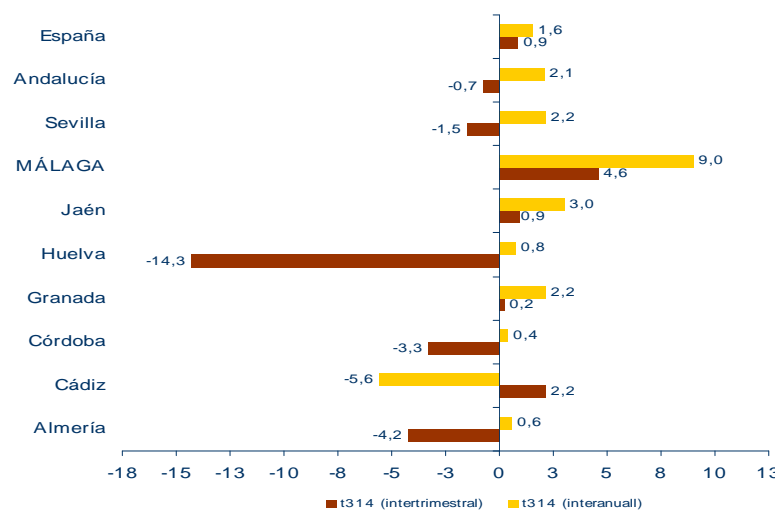
Fuente: Encuesta de Población Activa, INE



### Ocupados en las provincias andaluzas, 3er trimestre 2014

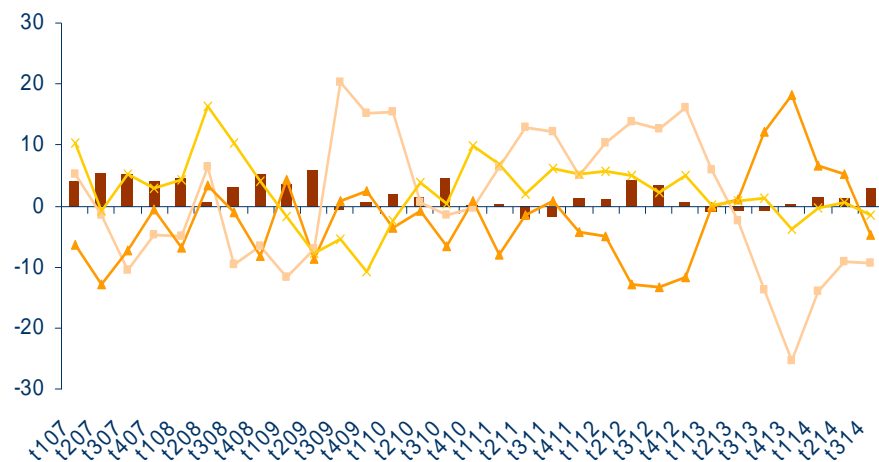
Tasas de variación en porcentajes

Fuente: Encuesta de Población Activa, INE



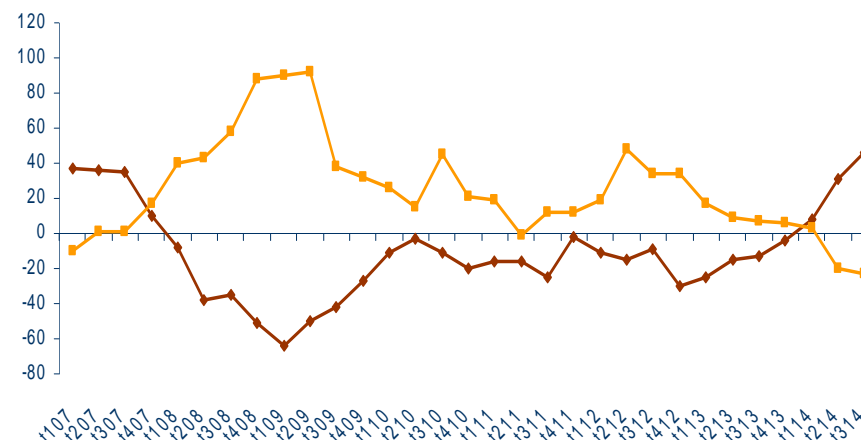
### Población activa e inactiva en la provincia de Málaga

Tasas de variación interanual en porcentajes  
Fuente: Encuesta de Población Activa, INE



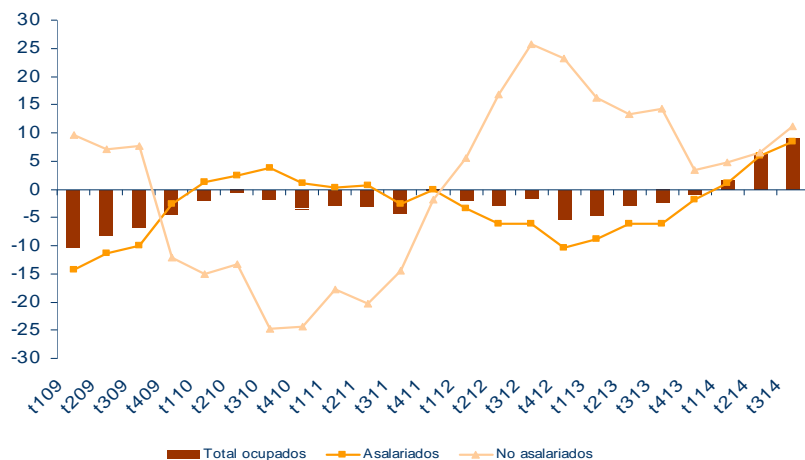
### Ocupados y parados en la provincia de Málaga

Variación interanual absoluta en miles de personas  
Fuente: Encuesta de Población Activa, INE



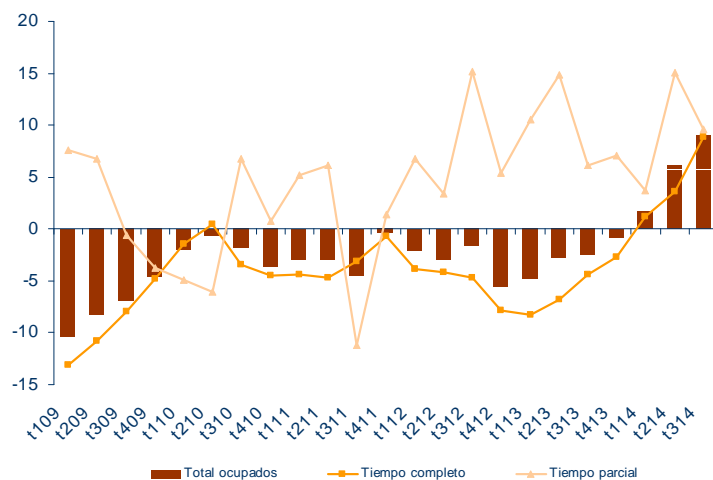
### Ocupados por situación profesional en Málaga

Tasas de variación interanual en porcentajes  
Fuente: Encuesta de Población Activa, IECA



### Ocupados por duración de la jornada en Málaga

Tasas de variación interanual en porcentajes  
Fuente: Encuesta de Población Activa, IECA



### Indicadores del mercado laboral en la provincia de Málaga

(1) Incluye inactivos por incapacidad permanente y otras situaciones distintas de las señaladas.

(2) Las tasas son diferencias en puntos porcentuales.

(3) Porcentaje de ocupados asalariados con contrato temporal respecto al total de asalariados.

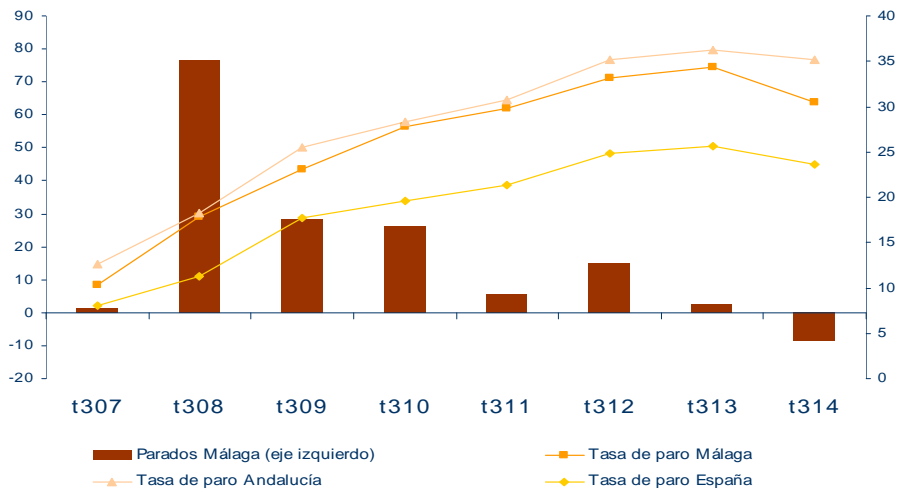
Fuente: Encuesta de Población Activa, IECA e INE

	3 <sup>er</sup> trimestre 2014	3 <sup>er</sup> trimestre 2014/ 2 <sup>o</sup> trimestre 2014/		3 <sup>er</sup> trimestre 2014/ 3 <sup>er</sup> trimestre 2013	
		Diferencia	Porcentaje	Diferencia	Porcentaje
		Población >16 años (miles)	1.341,6	4,3	0,3
Población inactiva (miles) <sup>(1)</sup>	538,8	-5,1	-0,9	-9,4	-1,7
Estudiantes	77,2	-12,9	-14,3	-7,9	-9,3
Labores del hogar	139,0	1,3	0,9	-7,0	-4,8
Activos (miles)	802,7	9,3	1,2	22,7	2,9
Tasa de actividad (%) <sup>(2)</sup>	59,8	0,5	--	1,1	--
Hombres	66,3	1,0	--	1,5	--
Mujeres	53,7	0,1	--	0,7	--
Ocupados (miles)	558,4	24,4	4,6	46,2	9,0
Asalariados	441,4	13,2	3,1	34,5	8,5
No asalariados	117,0	11,2	10,6	11,7	11,1
Tiempo completo	447,8	39,2	9,6	36,5	8,9
Tiempo parcial	110,6	-14,8	-11,8	9,7	9,6
Tasa de paro (%) <sup>(2)</sup>	30,4	-2,3	--	-3,9	--
Tasa temporalidad (%) <sup>(2)(3)</sup>	31,7	1,3	--	3,3	--

### Parados y tasa de paro

Tasas de variación interanual en porcentajes y porcentajes de parados sobre población activa

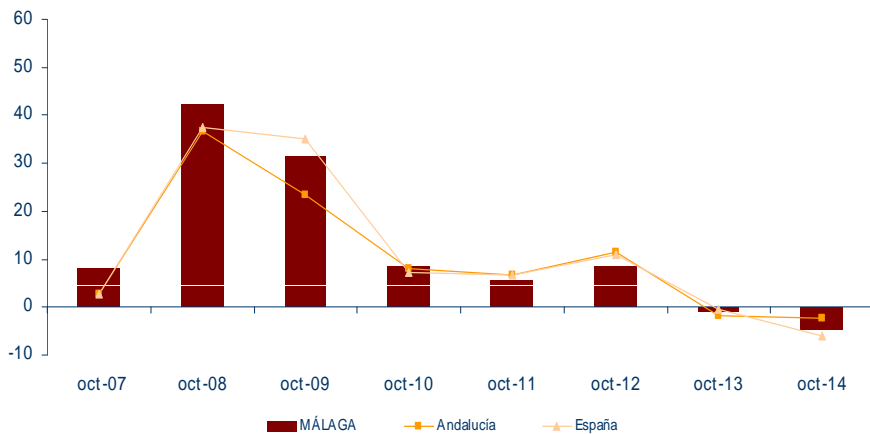
Fuente: Encuesta de Población Activa, INE



### Paro registrado en los Servicios Públicos de Empleo Estatal

Tasas de variación interanual en porcentajes

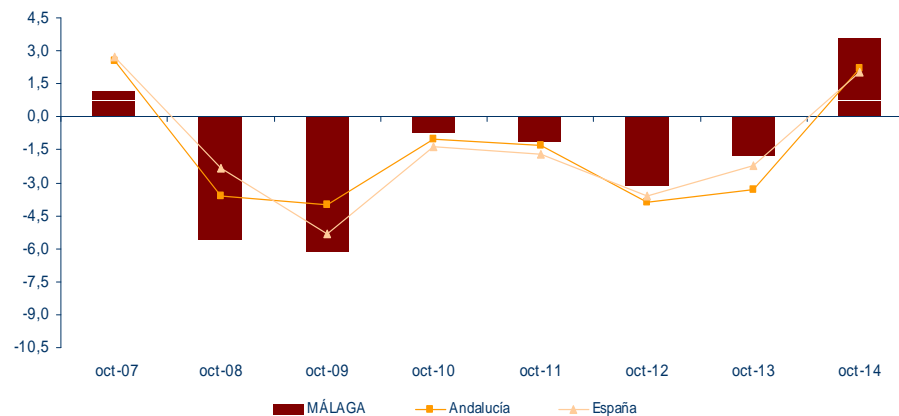
Fuente: Servicio Público de Empleo Estatal (SEPE), Ministerio de Empleo y Seguridad Social



### Afiliados en alta a la Seguridad Social

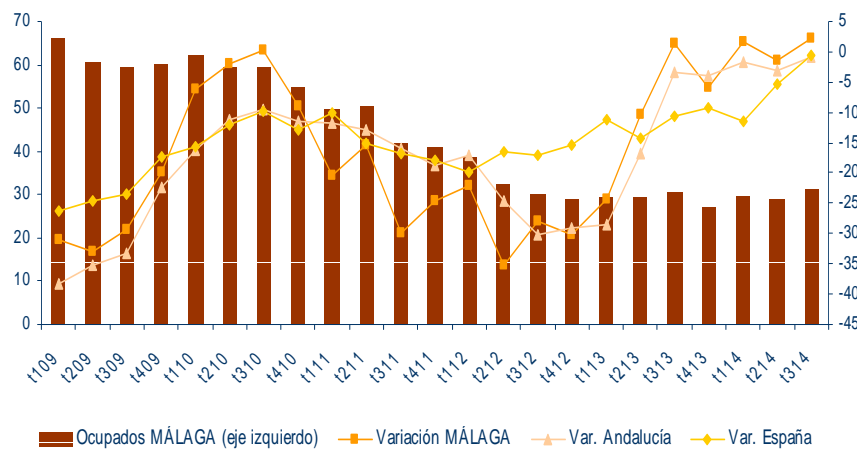
Tasas de variación interanual en porcentajes

Fuente: Ministerio de Empleo y Seguridad Social



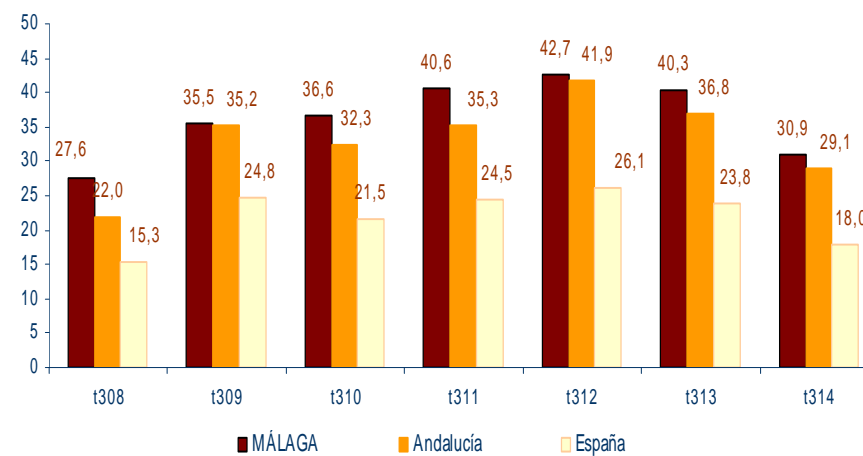
### Evolución del empleo en el sector de la construcción

Miles de ocupados y tasas de variación interanual en porcentajes  
 Fuente: Encuesta de Población Activa, INE



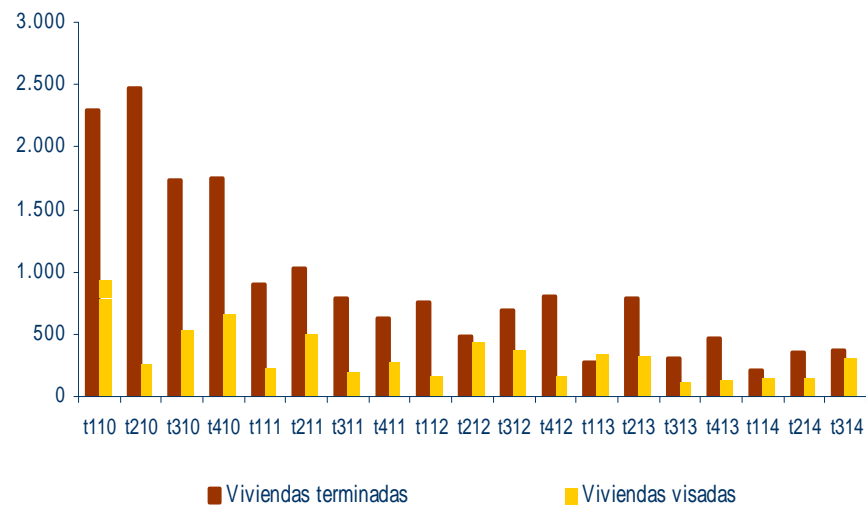
### Tasas de paro en el sector de la construcción

Porcentajes de parados sobre población activa  
 Fuente: Encuesta de Población Activa, INE



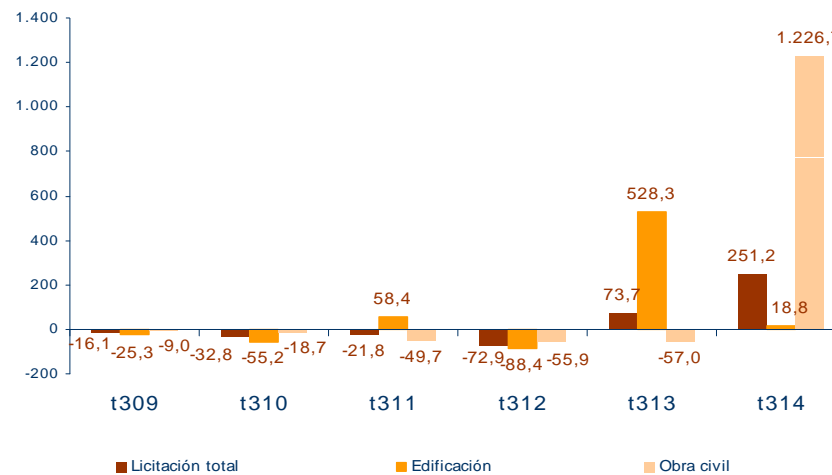
**Viviendas terminadas y visadas en la provincia de Málaga**

Número de viviendas  
 Fuente: Colegio de Arquitectos de Málaga



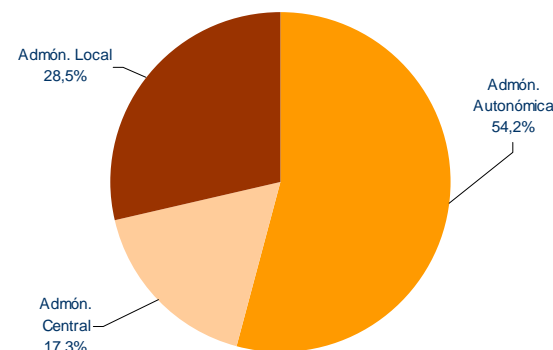
**Licitación pública en la provincia de Málaga**

Tasas de variación interanual en porcentajes  
 Fuente: SEOPAN



**Peso de los organismos inversores (% sobre total 3<sup>er</sup> trimestre 2014)**

Fuente: SEOPAN

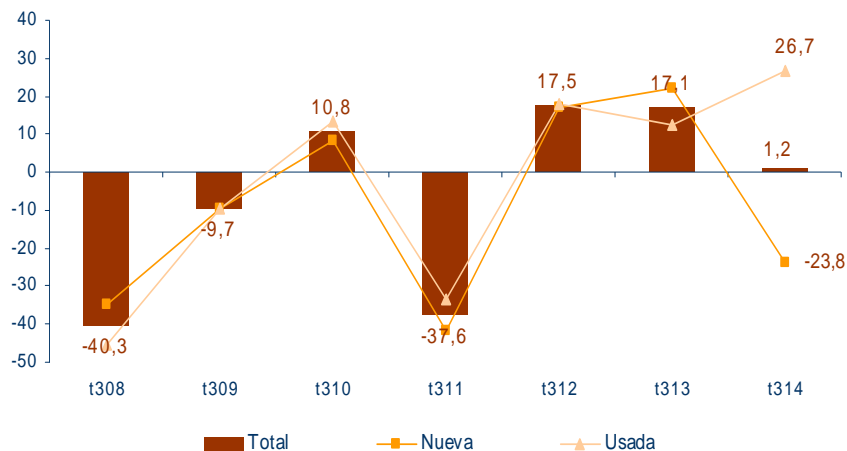




### Compraventas de viviendas en Málaga

Tasas de variación interanual en porcentajes

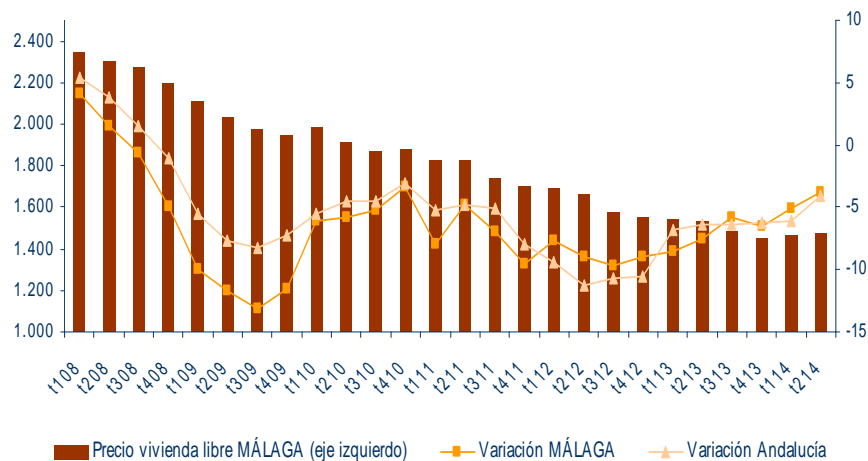
Fuente: Estadística de Transmisiones de Derechos de la Propiedad, INE



### Precio de la vivienda libre

Euros/m<sup>2</sup> y tasas de variación interanual en porcentajes

Fuente: Ministerio de Fomento



### Compraventas y precios de la vivienda, 3<sup>er</sup> trimestre 2014

Euros/m<sup>2</sup>, unidades y tasas de variación interanual en porcentajes

(1) Los datos corresponden al segundo trimestre de 2014

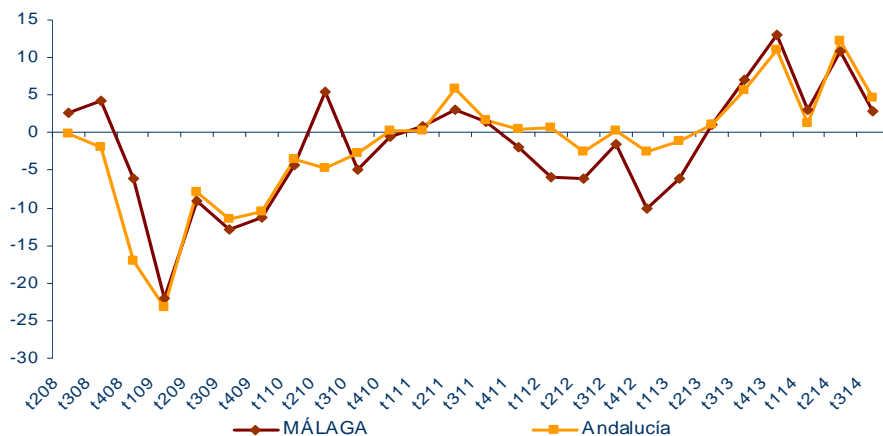
Fuente: Estadística de Transmisiones de Derechos de la Propiedad (INE) y Ministerio de Fomento

	Málaga		Andalucía		España	
	Dato	Tasa	Dato	Tasa	Dato	Tasa
<b>Precio vivienda libre (€/m<sup>2</sup>)<sup>(1)</sup></b>						
	1.477,3	-3,8	1.207,1	-4,1	1.459,3	-2,9
Nueva	1.538,6	3,3	1.340,0	-1,6	1.523,5	-2,8
Usada	1.406,8	-4,2	1.156,8	-4,7	1.436,7	-2,9
<b>Compraventa de viviendas</b>						
	5.452,0	1,2	16.082,0	5,7	79.132,0	7,8
Nueva	2.078,0	-23,8	6.277,0	-17,8	27.561,0	-14,7
Usada	3.374,0	26,7	9.805,0	29,3	51.571,0	25,6
Libre	5.180,0	3,0	14.499,0	4,9	71.020,0	7,1
Protegida	272,0	-24,7	1.583,0	13,1	8.112,0	14,8

### Evolución del número total de turistas

Tasas de variación interanual en porcentajes

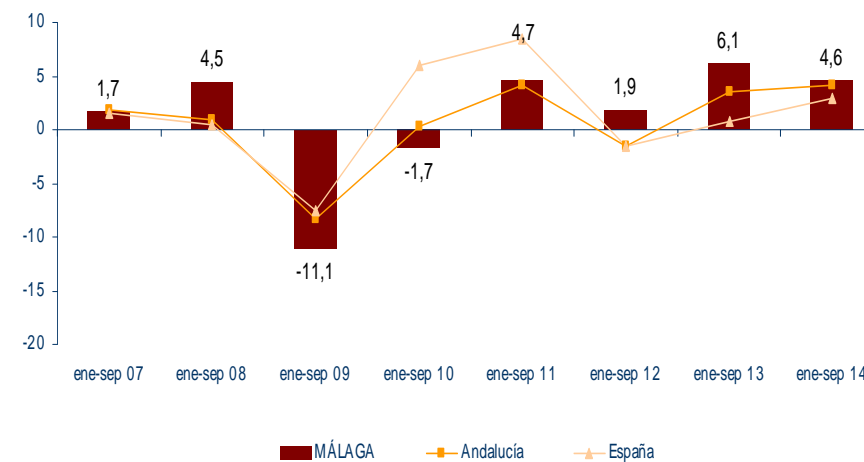
Fuente: Encuesta de Coyuntura Turística de Andalucía, IECA



### Pernoctaciones en establecimientos hoteleros

Tasas de variación interanual en porcentajes

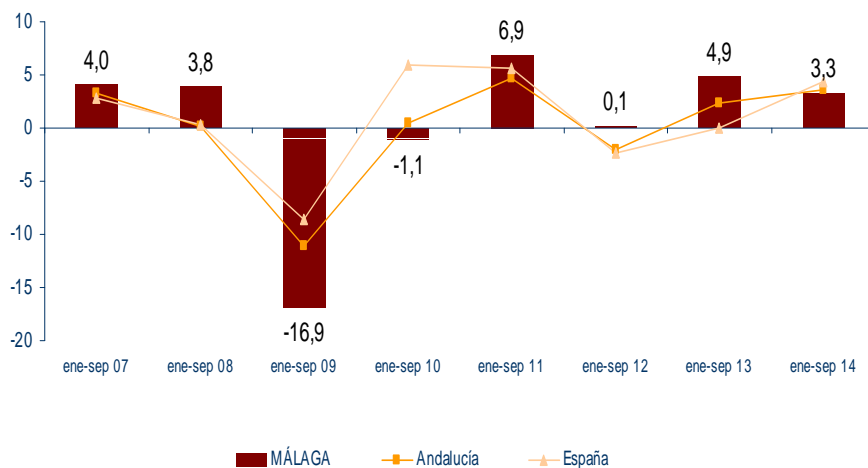
Fuente: Encuesta de Ocupación Hotelera, INE



### Viajeros alojados en establecimientos hoteleros

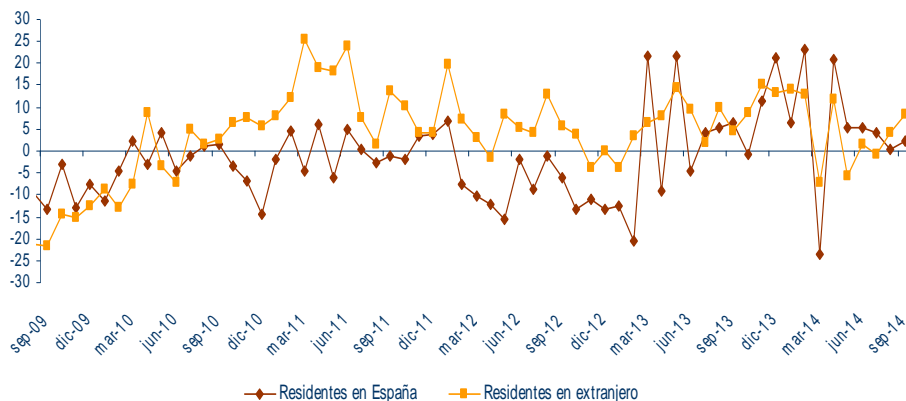
Tasas de variación interanual en porcentajes

Fuente: Encuesta de Ocupación Hotelera, INE



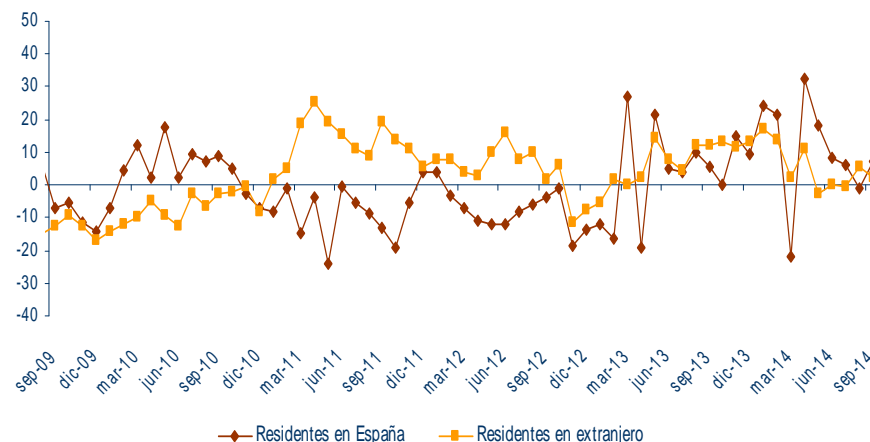
### Viajeros en establecimientos hoteleros en Málaga

Tasas de variación interanual en porcentajes  
Fuente: Encuesta de Ocupación Hotelera, INE



### Pernoctaciones en establecimientos hoteleros de Málaga

Tasas de variación interanual en porcentajes  
Fuente: Encuesta de Ocupación Hotelera, INE



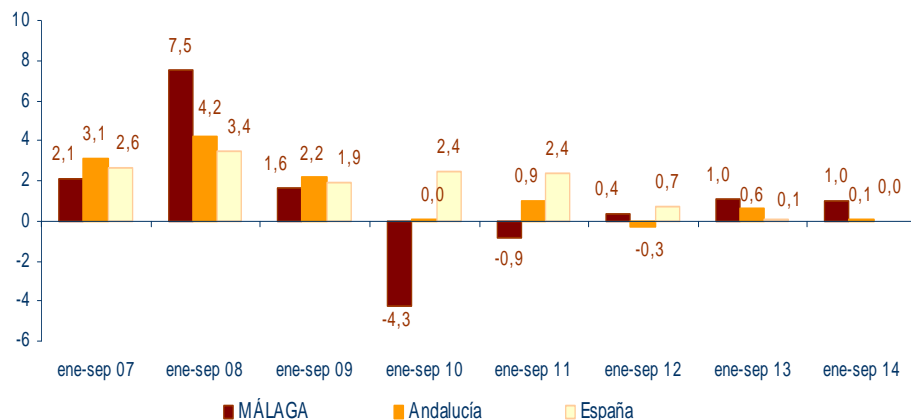
### Pernoctaciones por zonas turísticas en el 3er trimestre de 2014

Miles, diferencias absolutas en miles y tasas de variación interanual en porcentajes  
Fuente: Encuesta de Ocupación Hotelera, INE

	Total			Residentes en España			Residentes en extranjero		
	Miles	Diferencia absoluta	Diferencia relativa	Miles	Diferencia absoluta	Diferencia relativa	Miles	Diferencia absoluta	Diferencia relativa
<b>COSTA DEL SOL</b>	6.591,8	123,6	1,9	2.541,8	67,2	2,7	4.050,0	56,4	1,4
Isla de Mallorca	21.289,3	-604,1	-2,8	956,8	75,3	8,5	20.332,5	-679,4	-3,2
Isla de Tenerife	6.298,3	229,1	3,8	1.131,1	-53,6	-4,5	5.167,2	282,7	5,8
Barcelona	5.736,2	269,1	4,9	740,4	106,7	16,8	4.995,8	162,4	3,4
Costa Brava (Gerona)	5.553,6	-89,9	-1,6	1.258,3	70,4	5,9	4.295,2	-160,3	-3,6
Costa Blanca (Alicante)	5.499,9	-29,8	-0,5	3.011,6	-42,4	-1,4	2.488,4	12,6	0,5
Isla de Gran Canaria	4.251,6	226,3	5,6	875,5	-38,0	-4,2	3.376,1	264,4	8,5
Costa de la Luz de Cádiz	2.662,7	11,5	0,4	1.714,7	37,9	2,3	948,0	-26,5	-2,7
Costa de Almería	2.364,1	96,1	4,2	1.773,5	67,0	3,9	590,7	29,0	5,2
Costa de la Luz de Huelva	1.691,6	22,9	1,4	1.284,2	-7,9	-0,6	407,5	30,8	8,2
Costa Tropical (Granada)	476,1	33,4	7,5	390,1	39,8	11,4	86,0	-6,4	-7,0

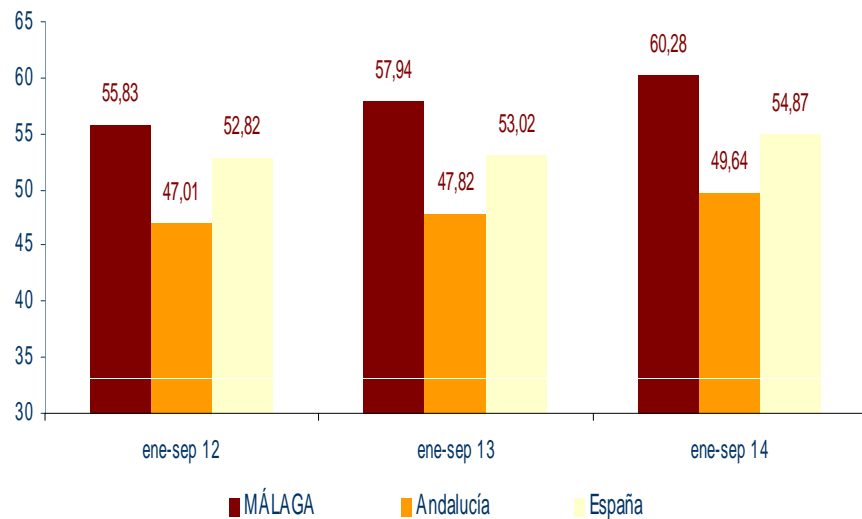
### Plazas en establecimientos hoteleros

Tasas de variación interanual en porcentajes  
Fuente: Encuesta de Ocupación Hotelera, INE



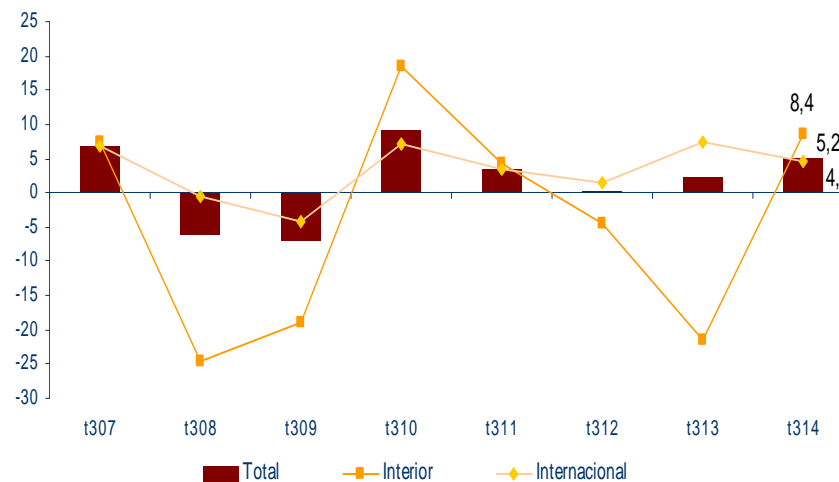
### Grado de ocupación hotelera

Porcentajes  
Fuente: Encuesta de Ocupación Hotelera, INE



### Tráfico aéreo de pasajeros en Málaga

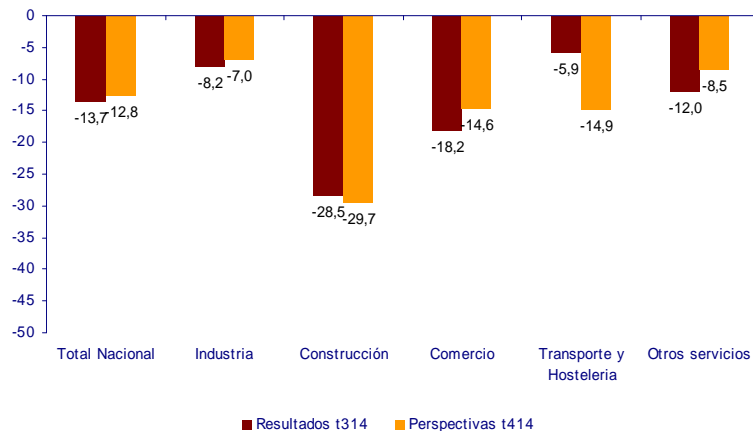
Tasas de variación interanual en porcentajes  
Fuente: Dirección General de Aviación Civil, Ministerio de Fomento



### Perspectivas empresariales en España

Base 1er trimestre 2013

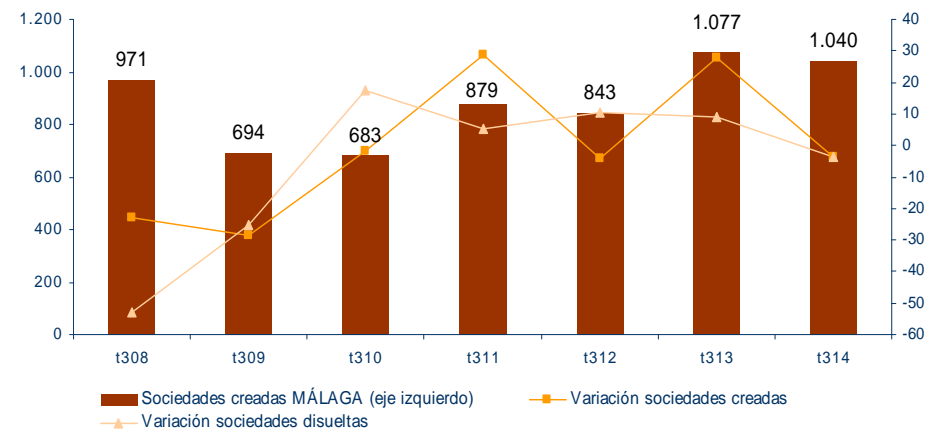
Fuente: INE.



### Sociedades mercantiles creadas y disueltas en Málaga

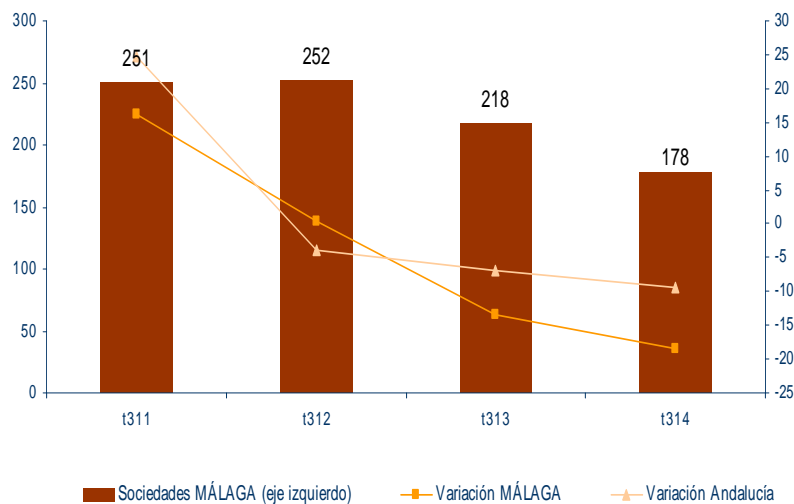
Número y tasas de variación interanual en porcentajes

Fuente: Instituto Nacional de Estadística.



### Sociedades mercantiles que amplían capital

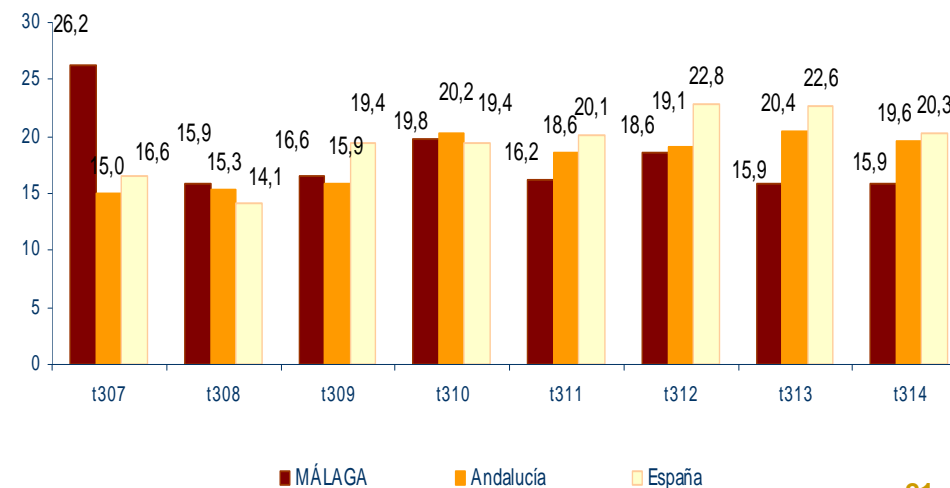
Fuente: INE.



### Índice de rotación

Porcentajes sociedades disueltas sobre total sociedades constituidas

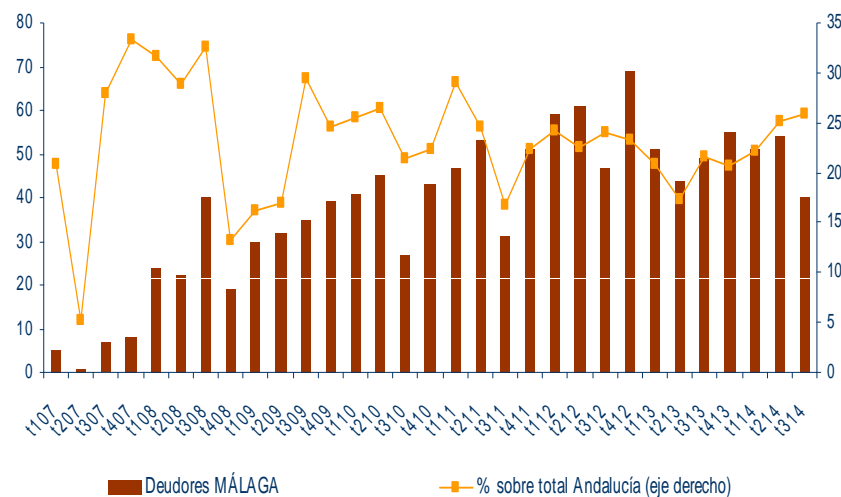
Fuente: *Analistas Económicos de Andalucía* e Instituto Nacional de Estadística



### Deudores concursados en Málaga

Número y porcentajes

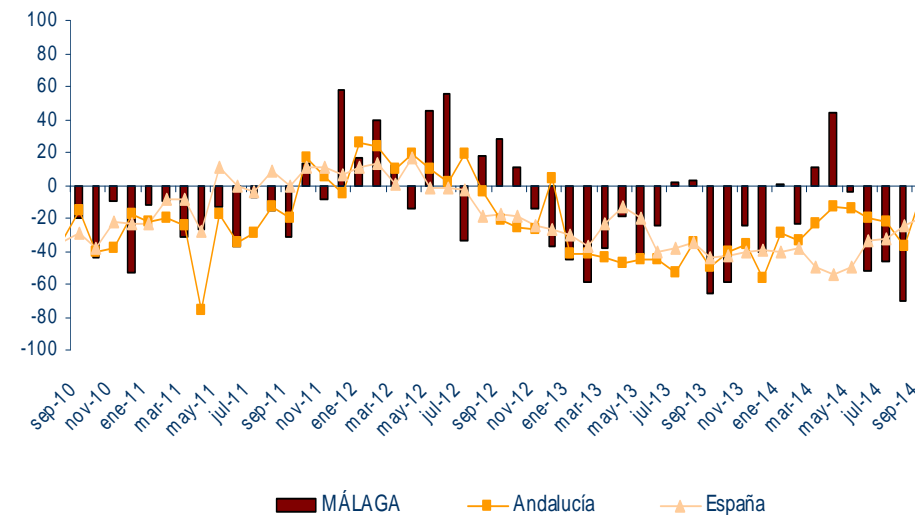
Fuente: Instituto Nacional de Estadística



### Importe de los efectos impagados en cartera

Tasas de variación interanual en porcentajes

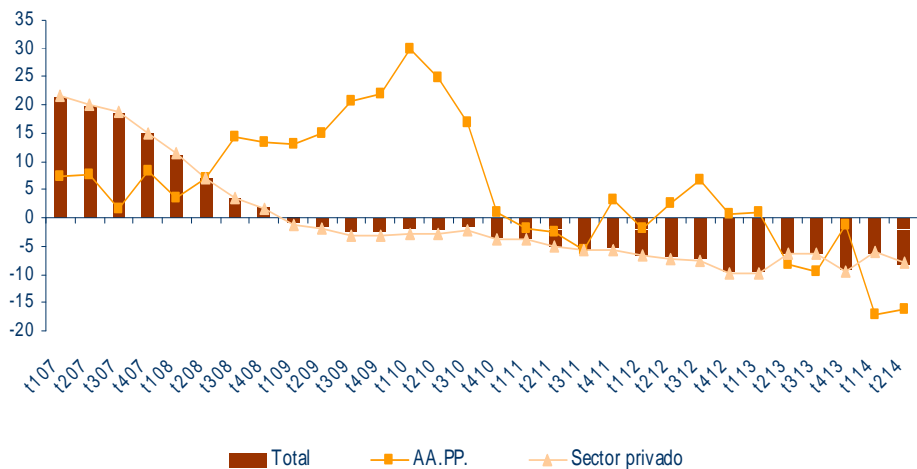
Fuente: Instituto Nacional de Estadística



### Volumen de créditos en la provincia de Málaga

Tasas de variación interanual en porcentajes

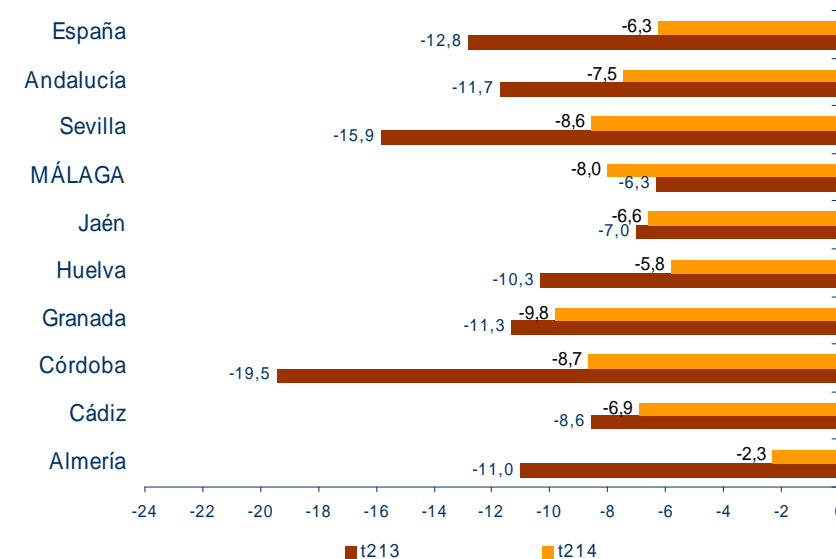
Fuente: Banco de España



### Créditos al sector privado por provincias

Tasas de variación interanual en porcentajes

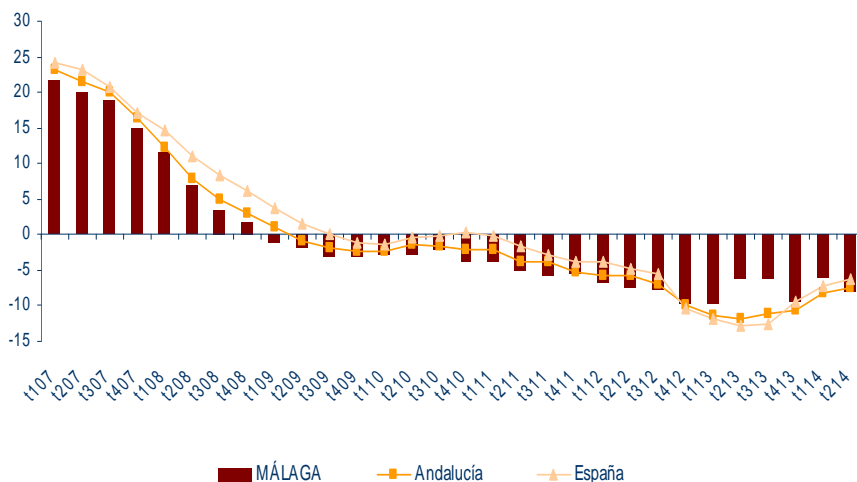
Fuente: Banco de España



### Comparativa de la evolución del crédito al sector privado

Tasas de variación interanual en porcentajes

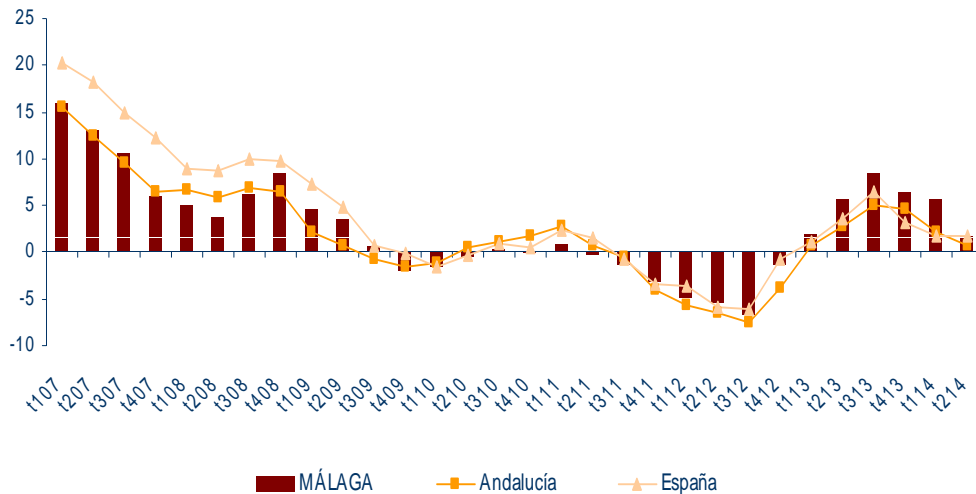
Fuente: Banco de España



### Comparativa de la evolución de los depósitos del sector privado

Tasas de variación interanual en porcentajes

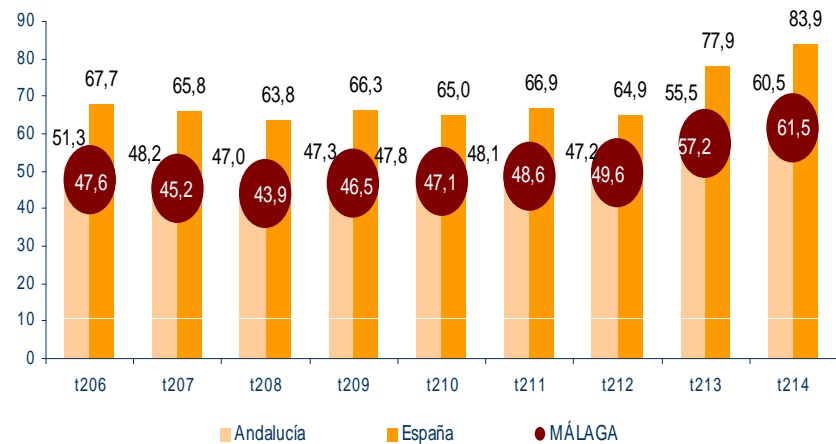
Fuente: Banco de España



### Depósitos bancarios/Créditos bancarios

Porcentajes

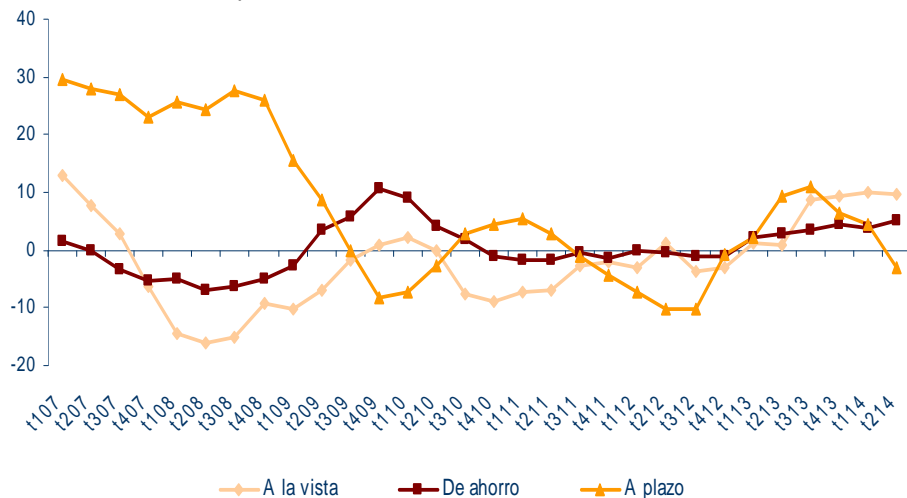
Fuente: Banco de España



### Depósitos del sector privado en la provincia de Málaga

Tasas de variación interanual en porcentajes

Fuente: Banco de España

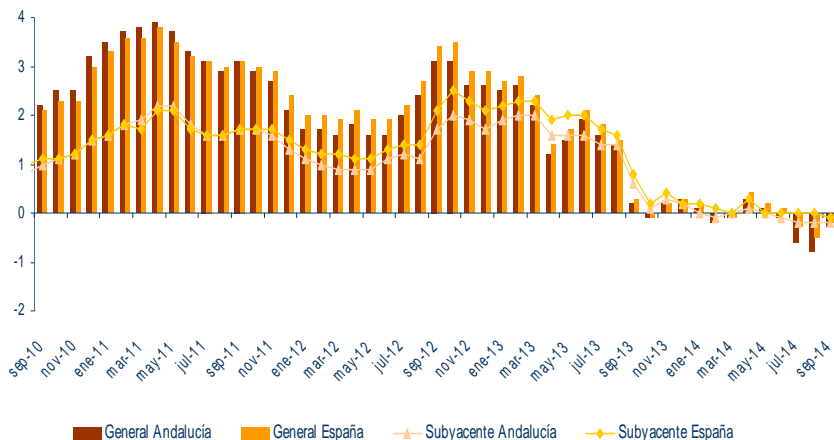




### Inflación e inflación subyacente en Andalucía y España

Tasas de variación interanual en porcentajes

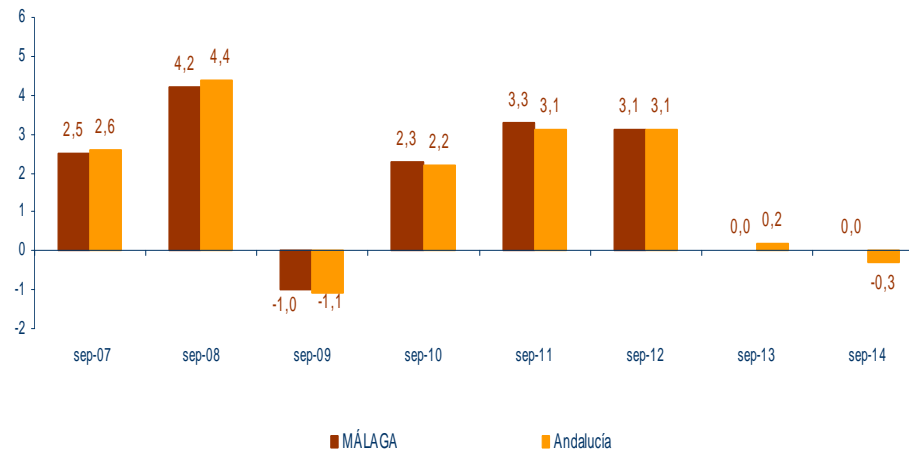
Fuente: Instituto Nacional de Estadística



### Evolución de la inflación en Málaga y Andalucía

Tasas de variación interanual en porcentajes

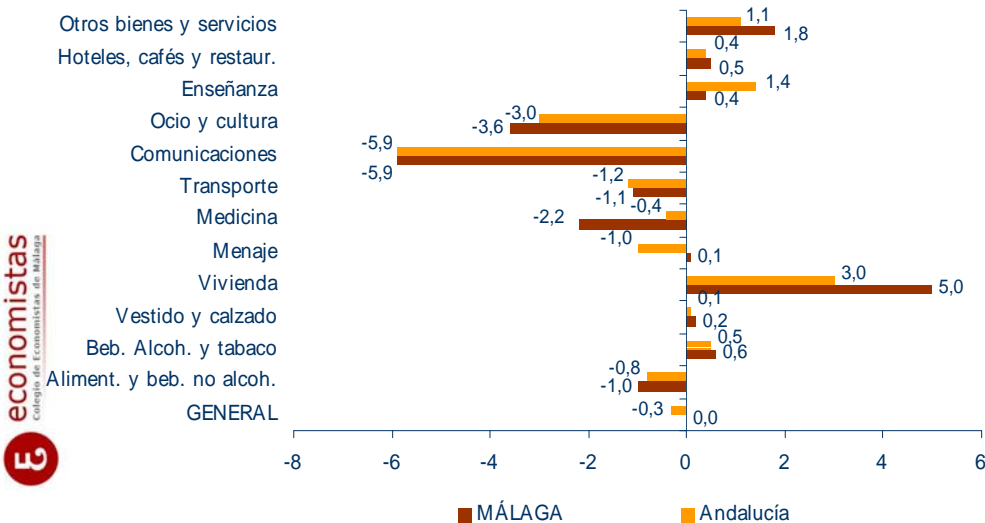
Fuente: Instituto Nacional de Estadística



### Índice de Precios de Consumo por grupos, septiembre 2014

Tasas de variación interanual en porcentajes

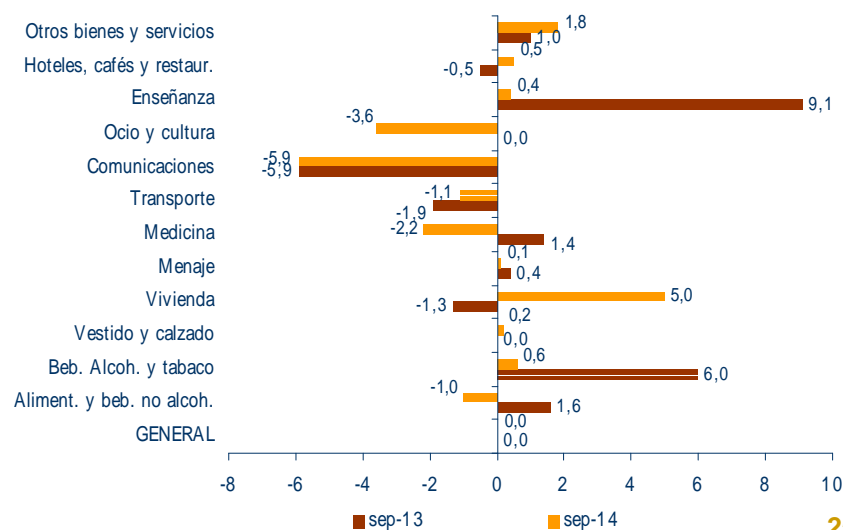
Fuente: Instituto Nacional de Estadística



### Índice de Precios de Consumo por grupos en Málaga

Tasas de variación interanual en porcentajes

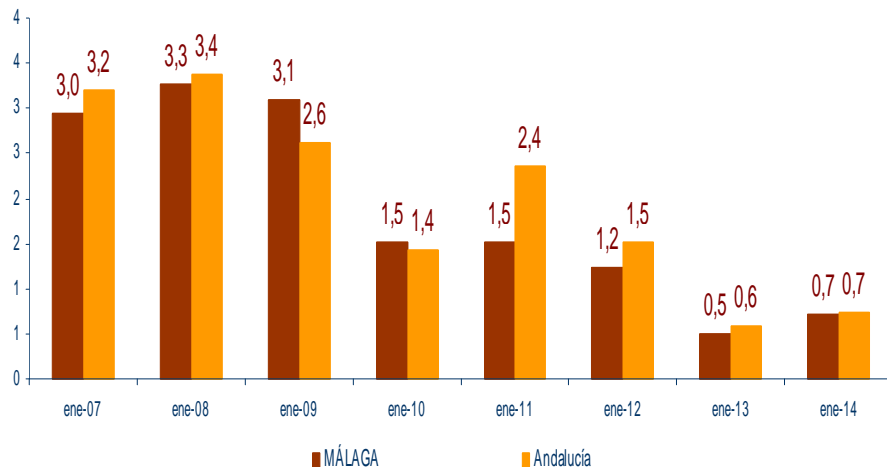
Fuente: Instituto Nacional de Estadística



### Aumento salarial pactado en convenios

Porcentajes

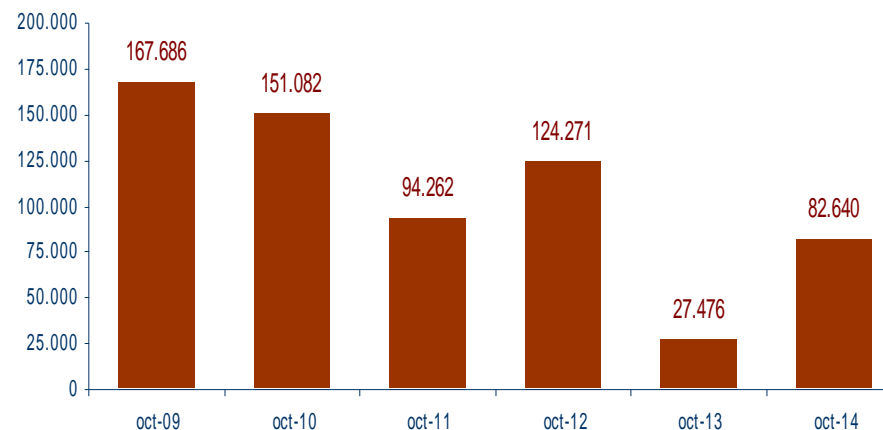
Fuente: Ministerio de Empleo y Seguridad Social



### Trabajadores afectados por convenios en Málaga

Número de trabajadores (acumulado mensual)

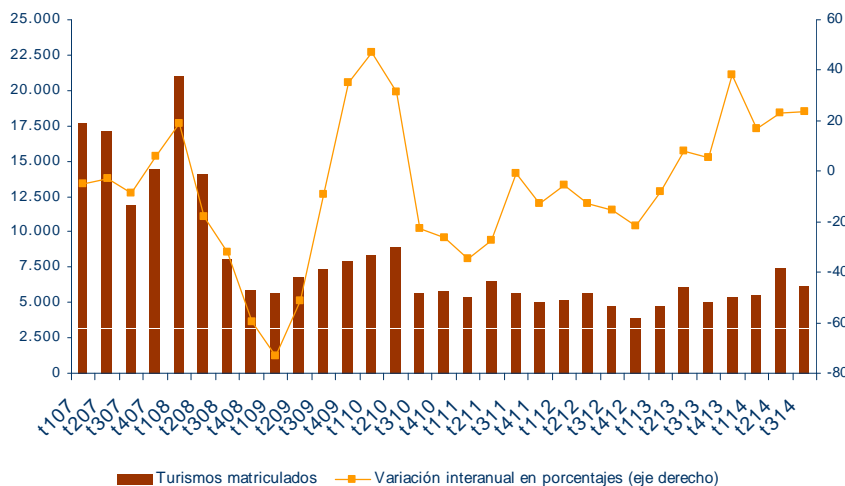
Fuente: IECA



### Evolución de la matriculación de turismos en Málaga

Unidades y tasas de variación interanual en porcentajes

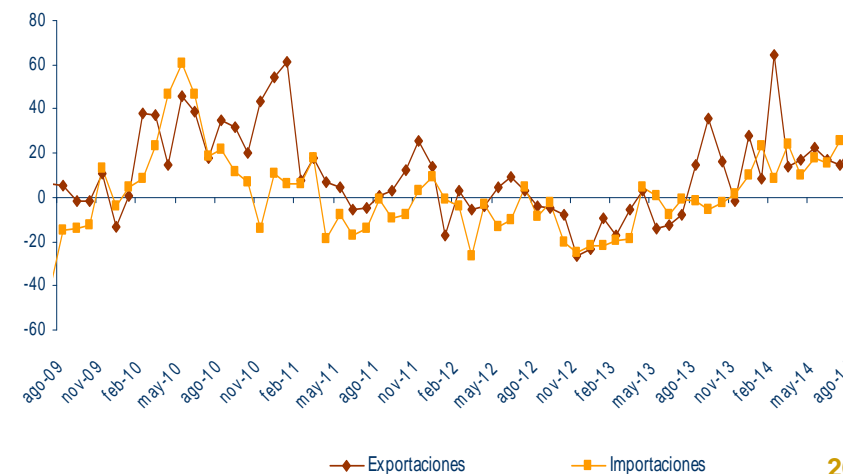
Fuente: Dirección General de Tráfico



### Exportaciones e Importaciones de mercancías en Málaga

Tasas de variación interanual en porcentajes

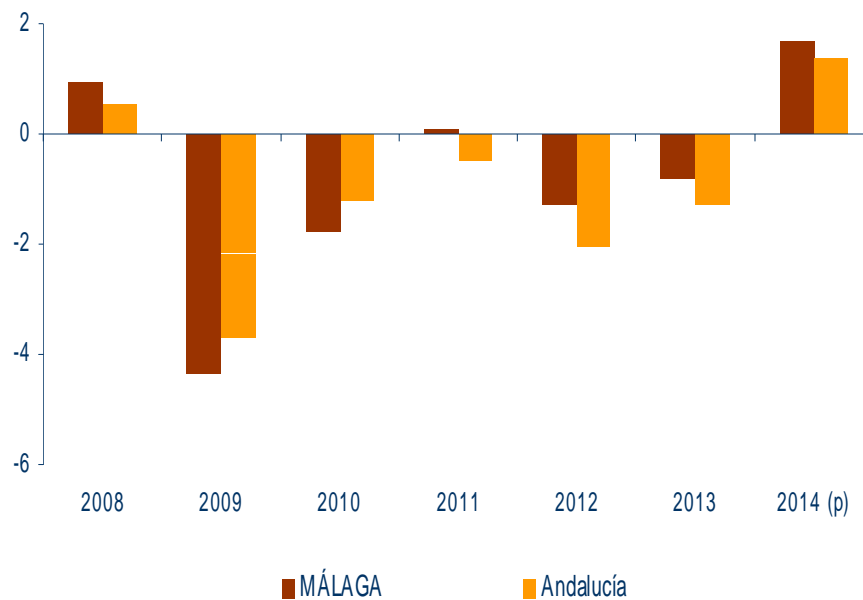
Fuente: Secretaría de Estado de Comercio, Ministerio de Economía y Competitividad (DataComex)



### Estimaciones de crecimiento económico

Tasas de variación anual del PIB real en porcentajes

Fuente: *Analistas Económicos de Andalucía* y Contabilidad Regional, IECA



### PIB e Indicador Sintético de Actividad Turística

Tasas de variación anual en porcentajes

Fuente: *Analistas Económicos de Andalucía*, Contabilidad Nacional. Base 2008 (INE) y Contabilidad Regional (IECA)

