



economistas  
Colegio de Málaga



número 21

**Barómetro Económico  
de la provincia de Málaga**

4º Trimestre 2014

**BARÓMETRO ECONÓMICO DE  
LA PROVINCIA DE MÁLAGA**

**4º TRIMESTRE  
2014**



contenidos

<b>Conclusiones</b>	04
<b>Contexto Económico General</b>	08
<b>Mercado de Trabajo</b>	11
<b>Construcción y Sector Inmobiliario</b>	15
<b>Turismo</b>	18
<b>Coyuntura Empresarial</b>	21
<b>Sistema Financiero</b>	23
<b>Precios, Salarios y Demanda</b>	25
<b>Tendencias de la economía malagueña</b>	27

## DATOS POSITIVOS

PIB PREVISTO 2015 SUPERA EL 2%.	2,20	Se mantiene el diferencial positivo de la previsión de crecimiento en la provincia de Málaga respecto al resto de Andalucía.
DESCIENDE LA TASA DE PARO.	-5,34%	La tasa de paro interanual desciende un 5,34 % en la provincia de Málaga, frente al descenso nacional y autonómico del 2,03%.
SIGUE INCREMENTÁNDOSE TRIMESTRE A TRIMESTRE EL NUMERO DE PERNOCTACIONES .	920.000	Pernoctaciones más en el año 2014 hacen que nos encontremos con récords históricos de ocupación turística.
YA NO EXISTEN DUDAS SOBRE LA RECUPERACIÓN DEL PIB NACIONAL.	2%	Incluso se llega al 2,4 % en las últimas previsiones del gobierno y se superan por otros analistas.
CONTINUA EL INCREMENTO DEL NÚMERO DE TURISMOS MATRICULADOS EN MÁLAGA.	25%	(Incremento registrado en el último trimestre en términos interanuales) sigue incrementándose el número de vehículos matriculados de forma notable, aunque como es lógico las cifras comparativas no son tan llamativas por llevar más de un año notando esta tendencia.
EL NÚMERO DE AFILIADOS A LA SEGURIDAD SOCIAL AUMENTA POR SEXTO MES.	22.016	Afilados más en diciembre de 2014 que en diciembre de 2013, lo que significa un 4,54% más que el año anterior frente al 1,46% de Andalucía y el 2,46% de España en el mismo periodo.
LA BALANZA COMERCIAL CONTINÚA SIENDO POSITIVA .	73.000.000	Millones de euros de superávit comercial en 2014, produciéndose un significativo crecimiento tanto en exportaciones como en importaciones, lo cual es un indicativo de la reactivación de la actividad empresarial.

## DATOS MODERADAMENTE POSITIVOS

SE MANTIENE EL AUMENTO DE LA LICITACIÓN PÚBLICA .	104 MILLONES	Se consolida el aumento de la licitación pública de las administraciones públicas en la provincia, en especial la local que casi se duplica, pasando de 68 m a 120 m.
INTERESANTE REPUNTE DEL NÚMERO DE VIVIENDAS VISADAS.	214	Continúa la tendencia observada del incremento de viviendas visadas respecto al 2013.
AUMENTA POR SEGUNDO TRIMESTRE EL PRECIO DE LA VIVIENDA EN MÁLAGA.	1.493 €	Tercer trimestre de subida del precio de la vivienda libre en la provincia de Málaga, fenómeno que aún no se observa a nivel Andaluz.
SE MANTIENE EL NÚMERO DE VIVIENDAS VENDIDAS EN LA PROVINCIA.	22.409	Viviendas vendidas en el 2014 supone 3.212 más que el año 2013 y sobre todo la venta de la vivienda usada 3.587 viviendas vendidas más en 2014.
AL FINAL DEL EJERCICIO 2012 SE REDUCE EL 27 % DE CONCURSOS EN UN AÑO.	54	Concursos menos en un año, porcentaje superior al 20% de descenso medio en Andalucía.

## DATOS NEGATIVOS

VUELVE A DESCENDER EL 2,5% LOS CRÉDITOS CONCEDIDOS AL SECTOR PRIVADO EN EL 4T 2014, RESPECTO AL 3T 2014.	-2,53%	Después de tres trimestres estancados vuelve a descender el volumen de créditos al sector privado.
--	--------	--

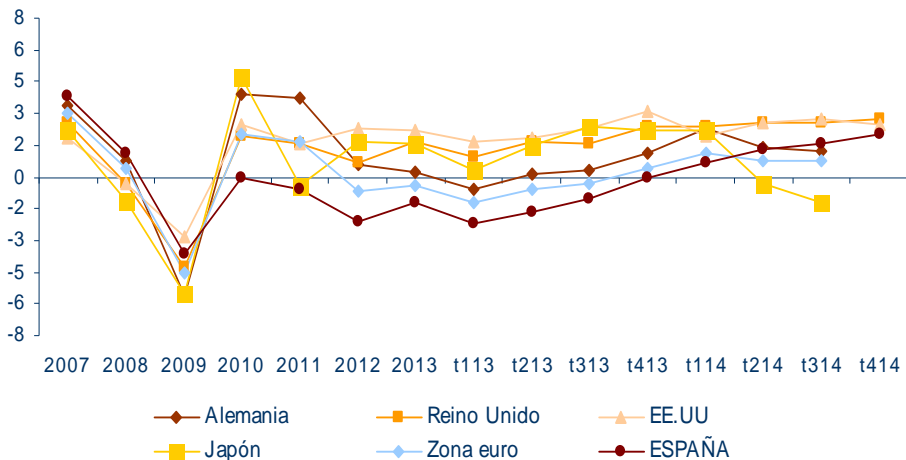
## Conclusiones

- No nos podemos sustraer en la provincia de Málaga, lo decimos constantemente desde este foro, al devenir económico del espacio que nos rodea: la esfera global, la europea, la de España nación y la regional andaluza.
- Con los datos a mano del cierre del cuarto trimestre 2014, el PIB español y el alemán tiran de la recuperación y repuntan un 0,7%, siendo similar en términos trimestrales al de EEUU, superando en dos décimas al del Reino Unido que creció un 0,5%. Mientras Italia se estanca y Francia crece un exiguo 0,1%, en términos interanuales la zona euro crece un 0,9%, mientras la UE en su conjunto ya repunta al ritmo del 1,3%. En el año, Alemania creció el 1,6%, Francia el 0,4% e Italia pinchó al perder el -0,4%.
- Por Comunidades Autónomas, Madrid lidera en nuestro país el crecimiento, con un 3,1% ¿tiene que ver la política de impuestos?. Nuestra región es la doceava en crecimiento dentro de las mismas, con un 2,6 % por debajo también de la media española del 2,7%. Se prevé también que el conjunto andaluz supere ese 2,6% este año y el próximo.
- Es importante considerar que nuestro país se encuentra con la sorpresa de un maná inesperado: bajada del precio del petróleo, tipos de interés rozando el cero y un euro devaluándose respecto al dólar, que debe incidir en nuestra competitividad hacia los mercados ligados con la divisa americana. Sin embargo le puede afectar, la inestabilidad política y un año de repetidas elecciones que pueden paralizar el país.
- Después de un periodo en que la eurozona parecía estar cada vez más cerca del estancamiento económico, la actividad ha pegado cierto acelerón en los últimos meses y sobre todo de acuerdo con los índices de gestores de compra (PMI), indicador compuesto que agrupa a la industria y al sector servicios, registró 53,5 puntos en el segundo mes del año, nueve décimas más que en enero. Un dato por encima del 50% anticipa crecimiento y la cifra actual apunta a un avance en torno al 1,4% en tasa interanual. No son malas noticias para una provincia que depende del sector servicios y del exterior. Una realidad es que la eurozona en febrero comienza a crear empleo a mayor ritmo desde 2011.
- Importante, con datos al cierre del año, España encabeza en la eurozona el auge de la construcción, creciendo el sector, desde luego desde bases muy bajas, auténtico suelo, un 16% en 2014, solo detrás de Grecia, Eslovenia y Lituania. El valor añadido de este sector aumentó a escala europea un 2% en el 2014, primer avance en siete años.
- El repunte del valor añadido que reporta la construcción, importantísimo para nuestra provincia debe mucho al saneamiento de la banca, aumento de la concesión de nuevos créditos hipotecarios, el crecimiento del empleo y relajación de los ajustes presupuestarios, así como de la reducción del stock por vender. Luego hay que seguir con atención estos parámetros, por otra parte en cierto modo interrelacionados.

- Nuestra región es la tercera con mayor déficit (1,57) en términos del PIB, por detrás de Extremadura y Cataluña. Recordemos el objetivo es el 1%. En cuanto a deuda, Andalucía con 27.654 millones, es sólo superada en términos absolutos por Cataluña y Valencia, aunque en porcentaje de incremento (87%) sobre año 2011, sólo nos supera Murcia. Datos a todas luces preocupantes ¿Qué queda para invertir?. El Gobierno, a causa de las elecciones, algo consabido, aplaza la reforma del sistema de reparto a cambio de nuevas ayudas.
- En el caso de la vivienda, aunque parece haber tocado fondo (a nivel general se abarató en el 2014 un 2,2%, el menor ritmo de descenso de toda la crisis), este depende de los lugares. Por otra parte el aumento de las ventas que se viene observando no garantiza la recuperación en 2015 si el mercado laboral y el crédito no despuntan de forma consistente. De todas formas, se va hacia un sector más equilibrado y sostenible, donde la rehabilitación y el alquiler deben tener más peso, dado que en los países donde ello se produce no sufren tantos vaivenes en los precios inmobiliarios.
- Ojo con la deuda pública, a nivel país marca un record de 1,02 billones, siendo el endeudamiento por cada habitante de 22.000 euros y supera los 58.000 por cada trabajador ocupado. Si bien la bajada de los intereses es un alivio, la deflación, no lo olvidemos, no es el mejor antídoto para aliviar su peso.
- La contención de los salarios sigue siendo esencial, máxime cuando no se pierde poder adquisitivo con la deflación. Es el momento de ganar competitividad por esta vía. Los datos de que se disponen en convenios pactados para este año hablan, dependiendo de sectores, de una horquilla entre el 0,37 y el 0,61%. Se coincide, de forma general en que aumentar la productividad es esencial.
- El contrato único, es cada vez más necesario. Se siguen dando casos que atentan precisamente contra la productividad y lógica empresarial, precisamente por este motivo. Además de la precariedad e inseguridad en el puesto del trabajo afecta, que duda cabe, a consumo e inversión.
- En cuanto al paro, lo de siempre, atenernos a las cifras desastrosas que indica nuestro barómetro en cuanto a región y provincia ¡seguimos siendo campeones en algo!. Los logros para los que tienen las responsabilidades políticas y económicas no son ni para sacar pecho ni para presumir a la hora de los cercanos mítines ¿cómo se puede justificar esto?

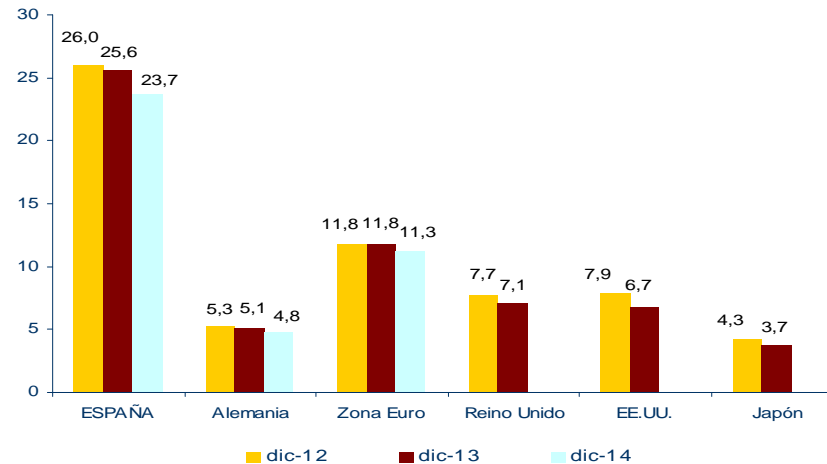
### Evolución del Producto Interior Bruto

Tasas de variación interanual en porcentajes  
 Nota: el dato para España en el 4º trimestre corresponde al PIB adelantado  
 Fuente: Ministerio de Economía y Competitividad e INE



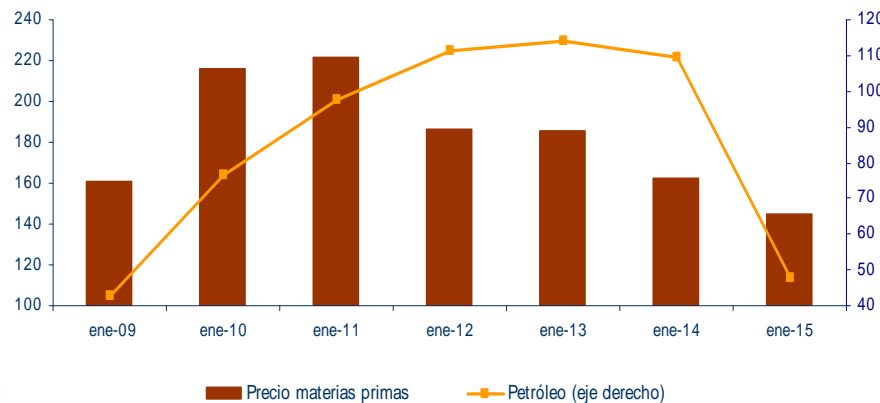
### Tasas de paro por países

Porcentajes de parados sobre población activa  
 Fuente: Indicadores Económicos, Banco de España y Eurostat



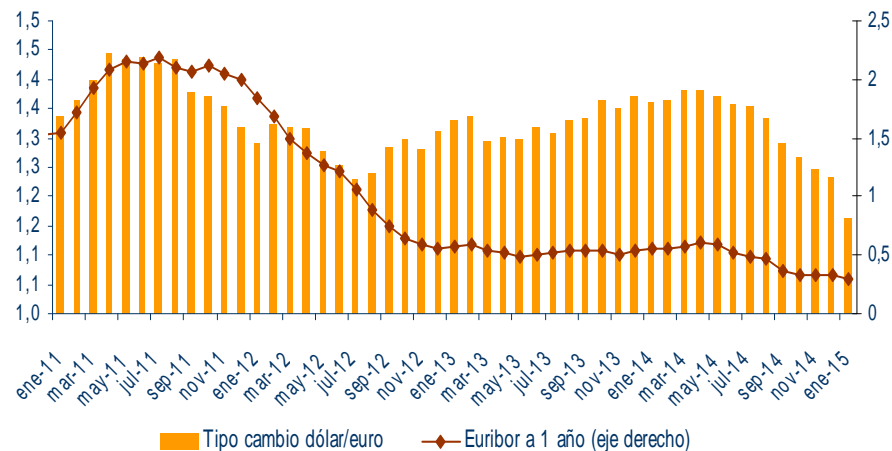
### Precio del petróleo y materias primas

Índice de precios de las materias primas, base 100= 2000 en dólares, y petróleo Brent en \$ por barril  
 Fuente: Banco de España



### Tipo de cambio y Euribor a 1 año

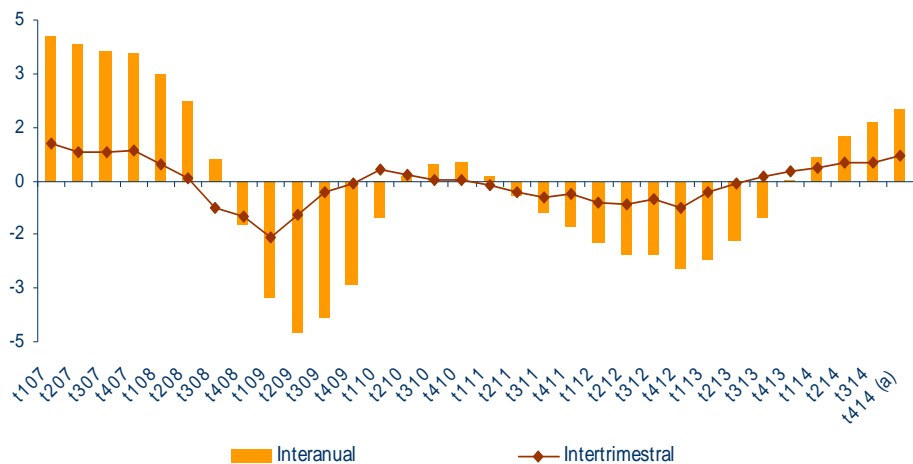
Dólares por euro y porcentajes  
 Fuente: Banco de España





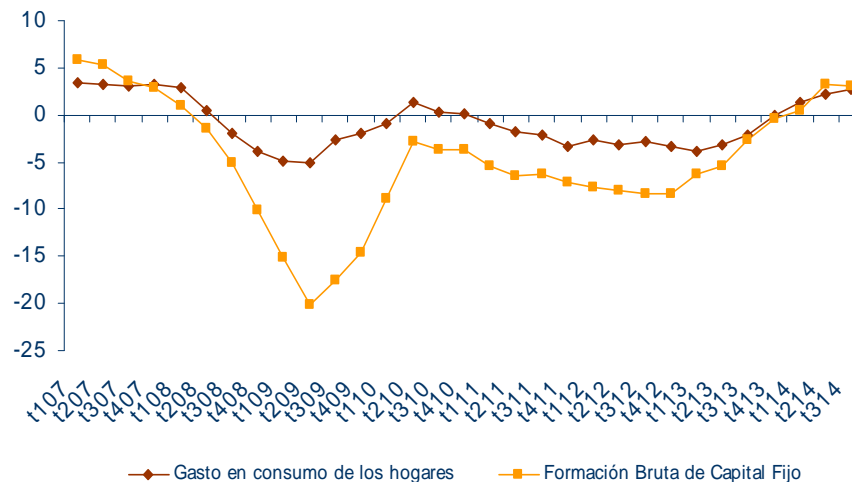
### Producto Interior Bruto en España

Base 2010  
 Tasas de variación en porcentajes  
 Fuente: Contabilidad Nacional Trimestral de España, INE



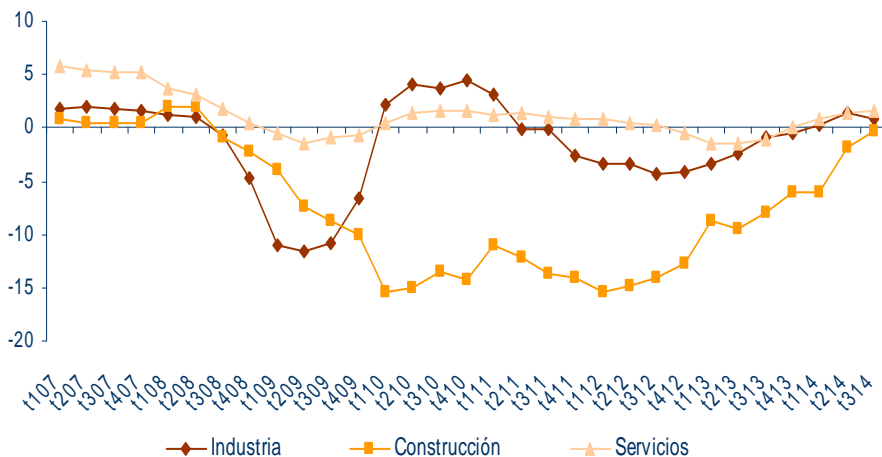
### PIB en España: Consumo e Inversión

Base 2010  
 Tasas de variación interanual en porcentajes  
 Fuente: Contabilidad Nacional Trimestral de España, INE



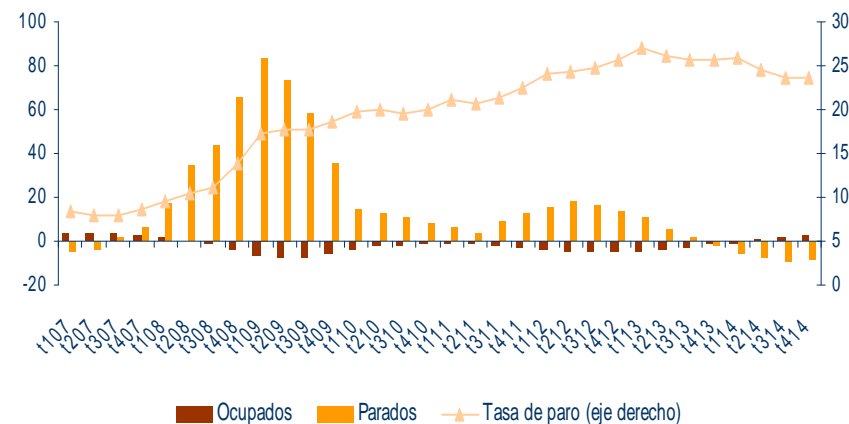
### PIB en España: Sectores productivos

Base 2010  
 Tasas de variación interanual en porcentajes  
 Fuente: Contabilidad Nacional Trimestral de España, INE



### Ocupados y parados en España

Tasas de variación interanual en porcentajes y porcentajes de parados sobre población activa  
 Fuente: Encuesta de Población Activa, INE

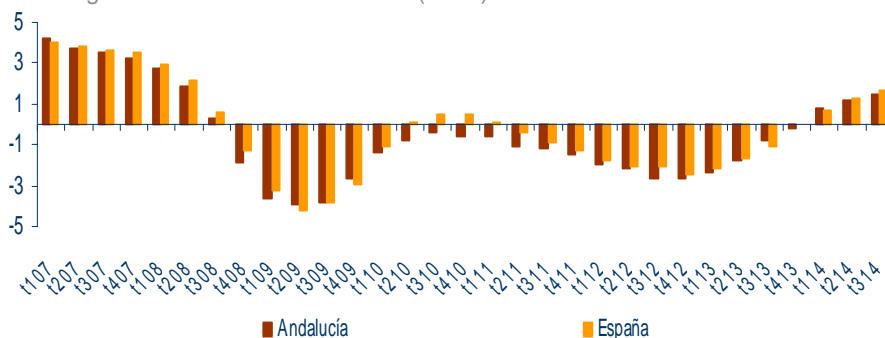


### Producto Interior Bruto en Andalucía y España

Base 2010

Tasas de variación interanual en porcentajes

Fuente: Contabilidad Nacional Trimestral de España (INE) y Contabilidad Regional Trimestral de Andalucía (IECA)



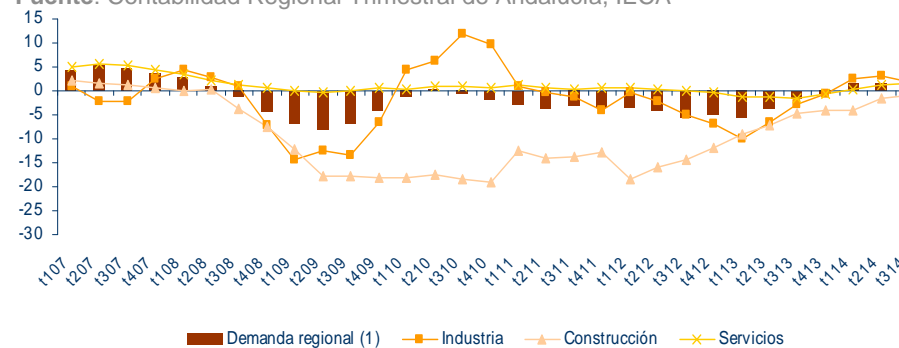
### PIB en Andalucía: Demanda y sectores productivos

Base 2010

Tasas de variación interanual en porcentajes

(1) Aportación al crecimiento del PIB

Fuente: Contabilidad Regional Trimestral de Andalucía, IECA



### Producto Interior Bruto en Andalucía y componentes, 3er trimestre 2014

Índices de Volumen Encadenados. Base 2010. Tasas de variación en porcentajes. Datos corregidos de estacionalidad y efecto calendario.

(1) La Contabilidad Regional Trimestral de Andalucía publica el dato de gasto en consumo de las AAPP e ISFLSH de forma conjunta.

(2) Aportación al crecimiento del PIB.

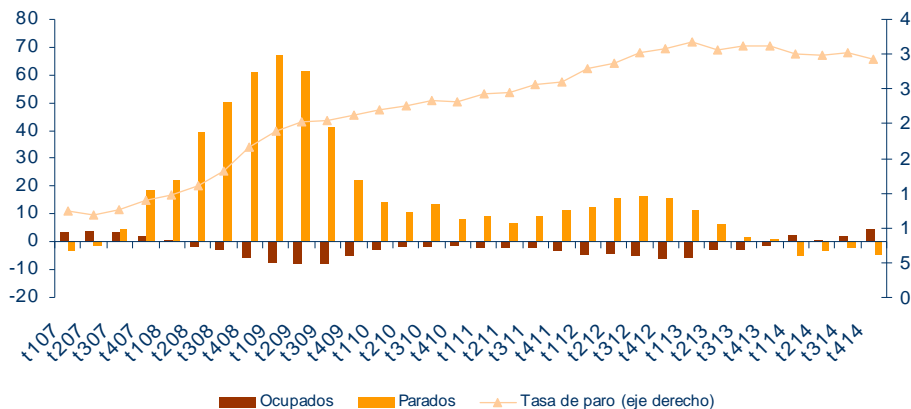
Fuente: Contabilidad Trimestral, IECA e INE

	Andalucía		España	
	Intertrimestral	Interanual	Intertrimestral	Interanual
Gasto en consumo de los hogares	0,5	2,1	0,8	2,7
Gasto en consumo de las AAPP <sup>(1)</sup>	0,9	1,1	0,1	0,9
Gasto en consumo de las ISFLSH <sup>(1)</sup>	--	--	0,0	0,5
Formación Bruta de Capital	-0,3	0,6	1,3	4,0
<i>Demanda interna <sup>(2)</sup></i>	--	1,8	--	2,5
<b>Producto Interior Bruto pm</b>	<b>0,5</b>	<b>1,5</b>	<b>0,5</b>	<b>1,6</b>
Agricultura	4,3	-1,5	4,4	8,4
Industria	0,3	1,8	0,0	0,9
Construcción	0,1	-0,8	0,1	-0,4
Servicios	0,2	1,7	0,6	1,6

### Mercado de trabajo en Andalucía

Tasas de variación interanual en porcentajes y porcentajes de parados sobre población activa

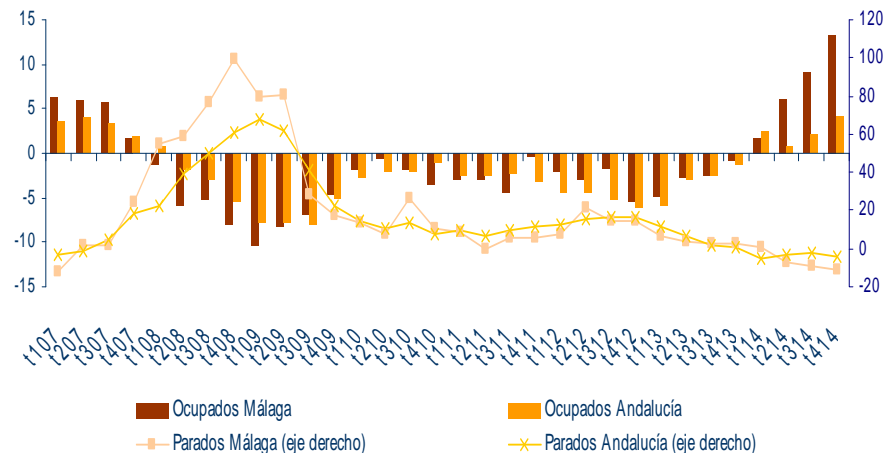
Fuente: Encuesta de Población Activa, INE



### Ocupados y parados en Málaga y Andalucía

Tasas de variación interanual en porcentajes

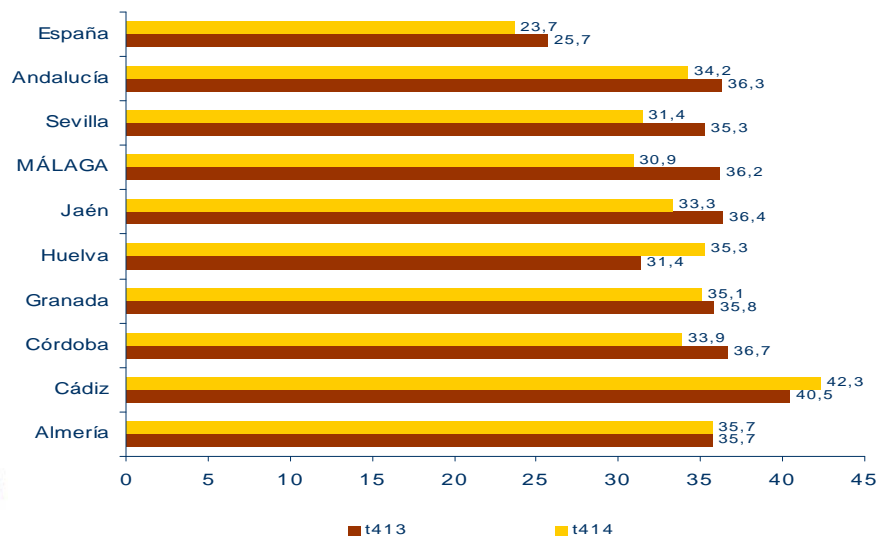
Fuente: Encuesta de Población Activa, INE



### Tasas de paro en las provincias andaluzas

Porcentajes de parados sobre población activa

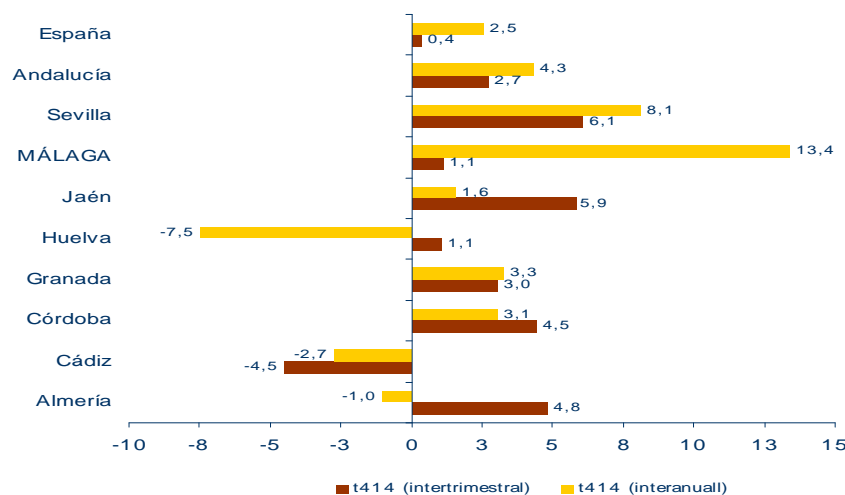
Fuente: Encuesta de Población Activa, INE



### Ocupados en las provincias andaluzas, 4º trimestre 2014

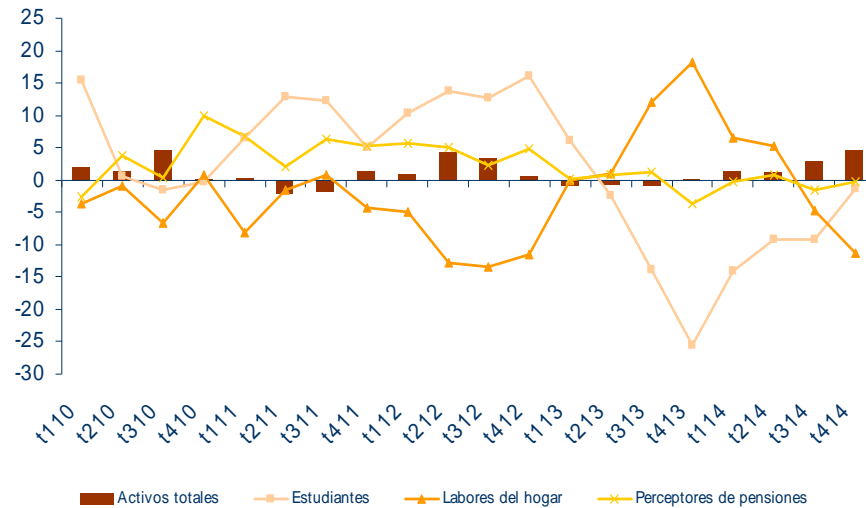
Tasas de variación en porcentajes

Fuente: Encuesta de Población Activa, INE



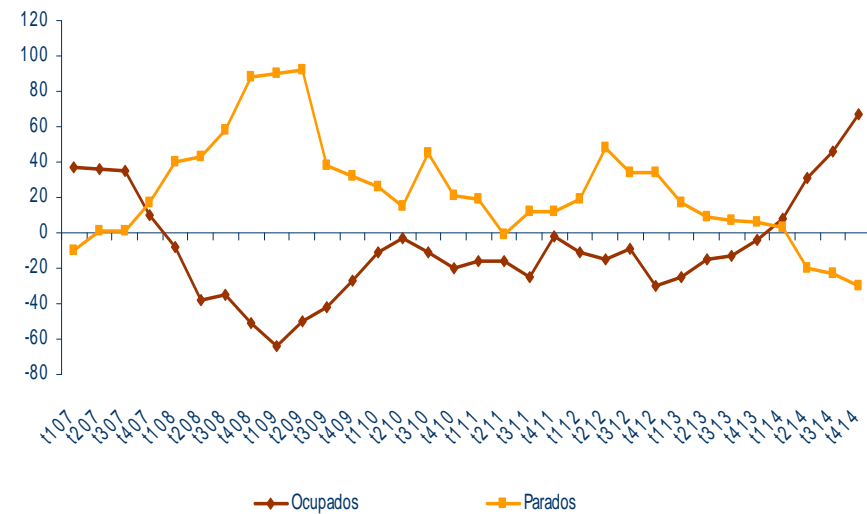
### Población activa e inactiva en la provincia de Málaga

Tasas de variación interanual en porcentajes  
Fuente: Encuesta de Población Activa, INE



### Ocupados y parados en la provincia de Málaga

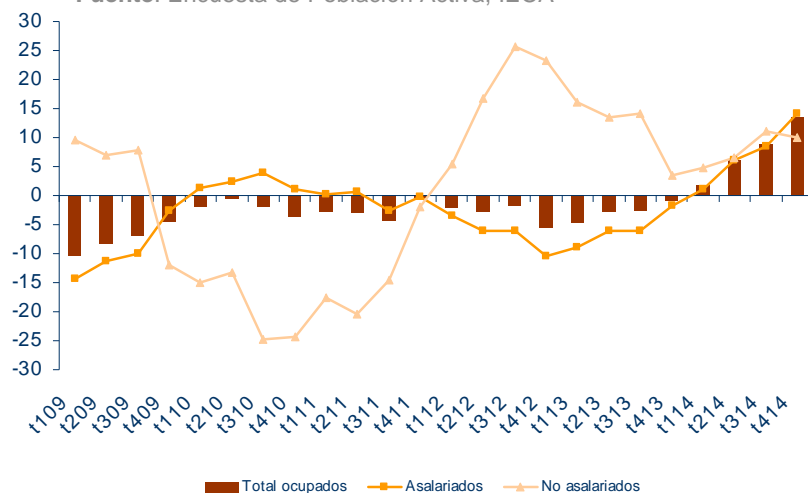
Variación absoluta interanual en miles de personas  
Fuente: Encuesta de Población Activa, INE



### Ocupados por situación profesional en Málaga

Tasas de variación interanual en porcentajes

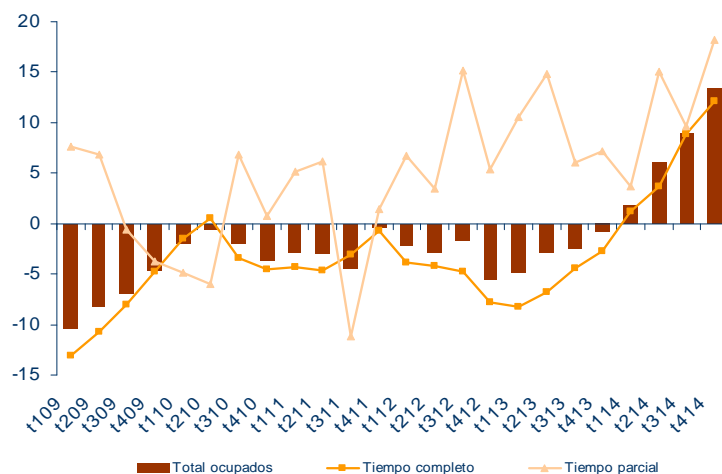
Fuente: Encuesta de Población Activa, IECA



### Ocupados por duración de la jornada en Málaga

Tasas de variación interanual en porcentajes

Fuente: Encuesta de Población Activa, IECA



### Indicadores del mercado laboral en la provincia de Málaga

(1) Incluye inactivos por incapacidad permanente y otras situaciones distintas de las señaladas.

(2) Las tasas son diferencias en puntos porcentuales.

(3) Porcentaje de ocupados asalariados con contrato temporal respecto al total de asalariados.

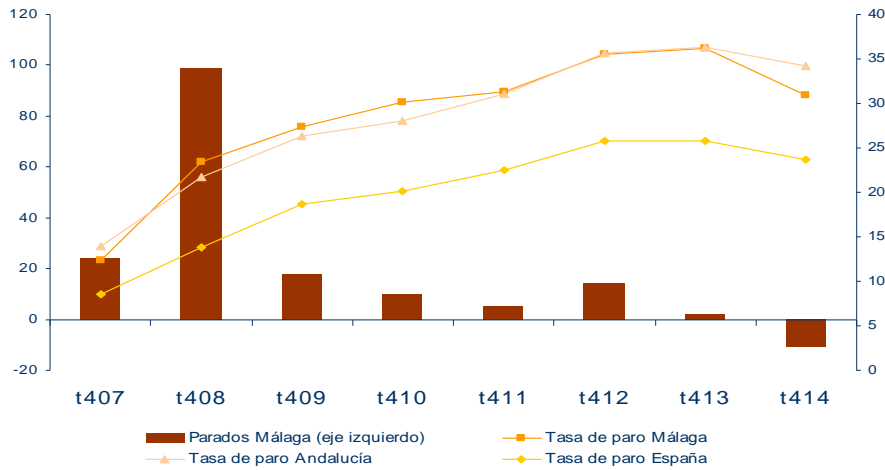
Fuente: Encuesta de Población Activa, IECA e INE

	4º trimestre 2014	4º trimestre 2014/ 3º trimestre 2014/		4º trimestre 2014/ 4º trimestre 2013	
		Diferencia	Porcentaje	Diferencia	Porcentaje
		Población >16 años (miles)	1.343,4	1,9	0,1
Población inactiva (miles) <sup>(1)</sup>	526,6	-12,2	-2,3	-21,5	-3,9
Estudiantes	76,5	-0,7	-0,9	-1,1	-1,4
Labores del hogar	135,8	-3,2	-2,3	-17,4	-11,4
Activos (miles)	816,8	14,1	1,8	36,3	4,7
Tasa de actividad (%) <sup>(2)</sup>	60,8	1,0	--	2,1	--
Hombres	66,8	0,5	--	1,3	--
Mujeres	55,1	1,4	--	2,7	--
Ocupados (miles)	564,7	6,4	1,1	66,8	13,4
Asalariados	456,6	15,2	3,4	56,8	14,2
No asalariados	108,1	-8,9	-7,6	9,9	10,1
Tiempo completo	443,7	-4,1	-0,9	48,2	12,2
Tiempo parcial	121,0	10,4	9,4	18,6	18,2
Tasa de paro (%) <sup>(2)</sup>	30,9	0,4	--	-5,3	--
Tasa temporalidad (%) <sup>(2)(3)</sup>	32,5	0,7	--	3,8	--

### Parados y tasa de paro

Tasas de variación interanual en porcentajes y porcentajes de parados sobre población activa

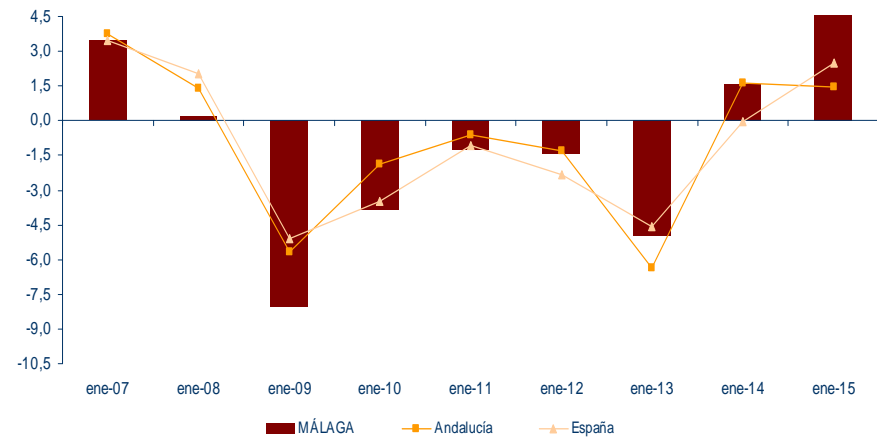
Fuente: Encuesta de Población Activa, INE



### Afiliados en alta a la Seguridad Social

Tasas de variación interanual en porcentajes

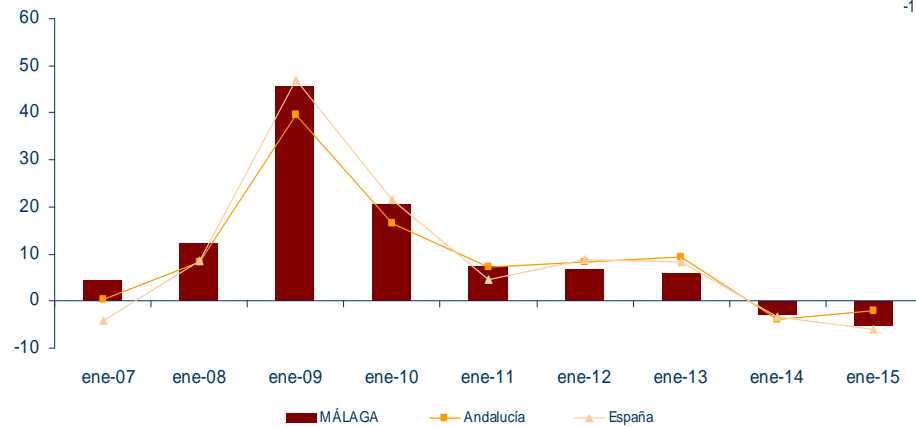
Fuente: Tesorería General de la Seguridad Social. Ministerio de Empleo y Seguridad Social



### Paro registrado en los Servicios Públicos de Empleo Estatal

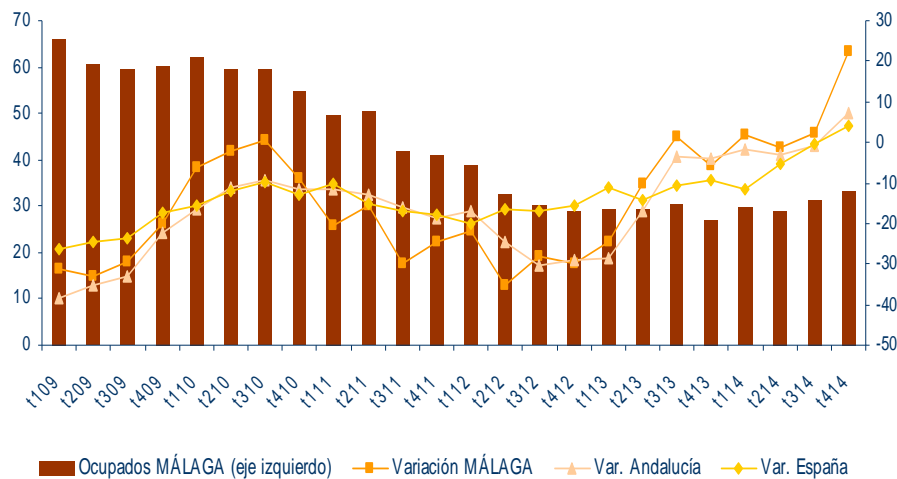
Tasas de variación interanual en porcentajes

Fuente: Servicio Público de Empleo Estatal (SEPE), Ministerio de Empleo y Seguridad Social



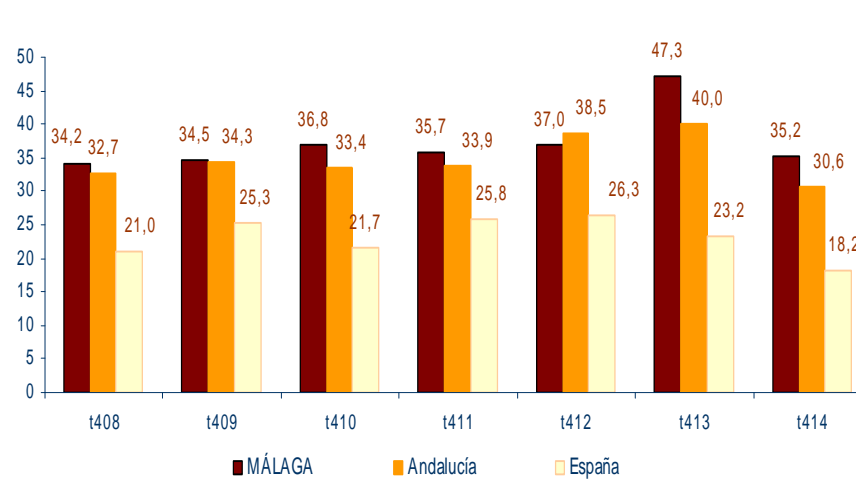
### Evolución del empleo en el sector de la construcción

Miles de ocupados y tasas de variación interanual en porcentajes  
Fuente: Encuesta de Población Activa, INE



### Tasas de paro en el sector de la construcción

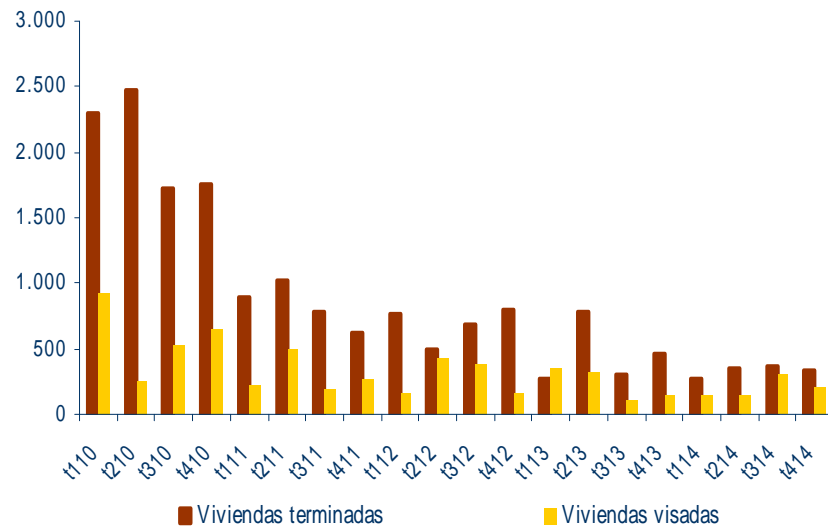
Porcentajes de parados sobre población activa  
Fuente: Encuesta de Población Activa, INE



Viviendas terminadas y visadas en la provincia de Málaga

Número de viviendas

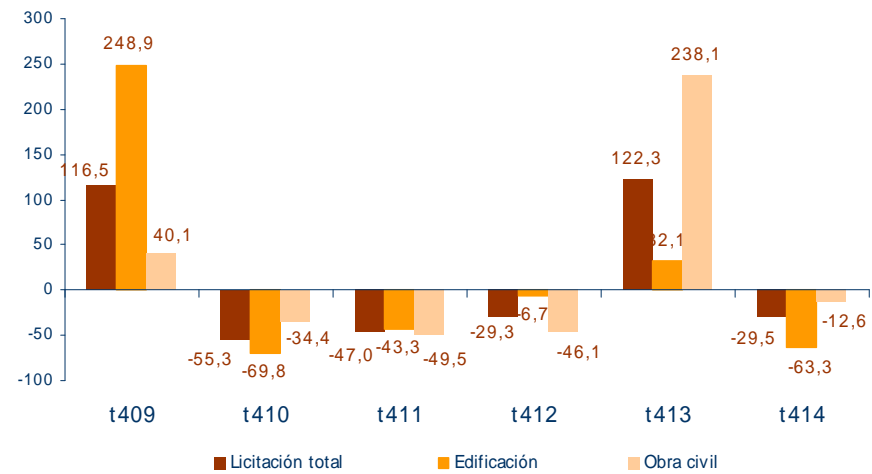
Fuente: Colegio de Arquitectos de Málaga



Licitación pública en la provincia de Málaga

Tasas de variación interanual en porcentajes

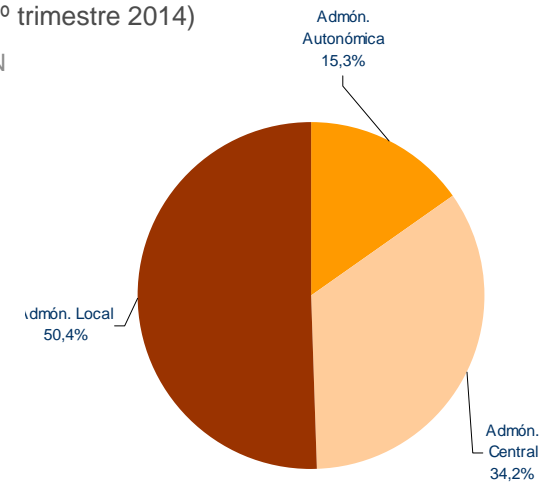
Fuente: SEOPAN



Peso de los organismos inversores

(% sobre total 4º trimestre 2014)

Fuente: SEOPAN

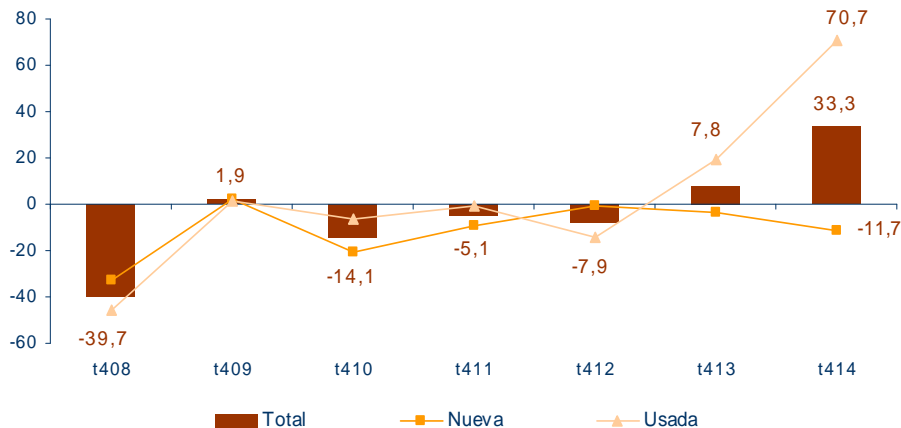




### Compraventas de viviendas en Málaga

Tasas de variación interanual en porcentajes

Fuente: Estadística de Transmisiones de Derechos de la Propiedad, INE



### Compraventas y precios de la vivienda, 4º trimestre 2014

Euros/m<sup>2</sup>, unidades y tasas de variación interanual en porcentajes

(1) Los datos corresponden al 3º trimestre de 2014

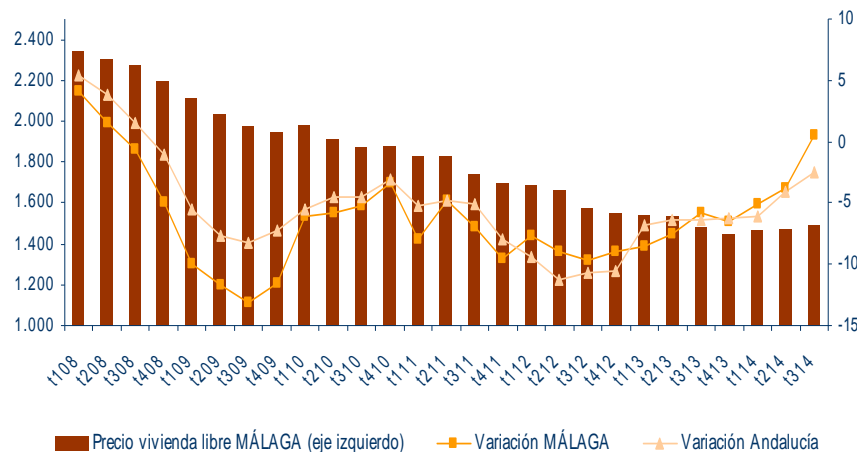
Fuente: Estadística de Transmisiones de Derechos de la Propiedad (INE) y Ministerio de Fomento

	Málaga		Andalucía		España	
	Dato	Tasa	Dato	Tasa	Dato	Tasa
<b>Precio vivienda libre (€/m<sup>2</sup>)<sup>(1)</sup></b>						
Nueva	1.492,5	0,6	1.206,4	-2,5	1.455,8	-2,6
Usada	1.422,3	0,3	1.156,0	-2,5	1.434,1	-2,6
<b>Compraventa de viviendas</b>						
Nueva	6.039,0	33,3	15.946,0	15,7	77.666,0	15,3
Usada	1.817,0	-11,7	5.150,0	-22,1	23.131,0	-24,2
Libre	4.222,0	70,7	10.796,0	50,3	54.535,0	47,9
Protegida	5.731,0	34,2	14.532,0	14,5	69.726,0	17,3
	308,0	17,6	1.414,0	28,4	7.940,0	-0,1

### Precio de la vivienda libre

Euros/m<sup>2</sup> y tasas de variación interanual en porcentajes

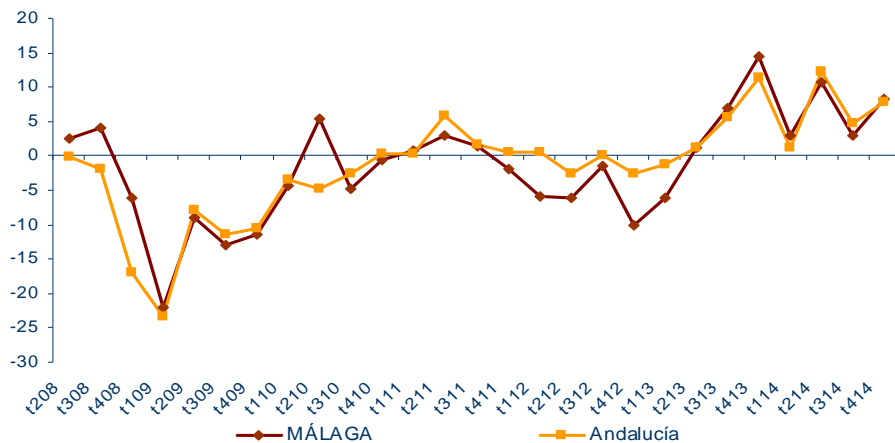
Fuente: Ministerio de Fomento



### Evolución del número total de turistas

Tasas de variación interanual en porcentajes

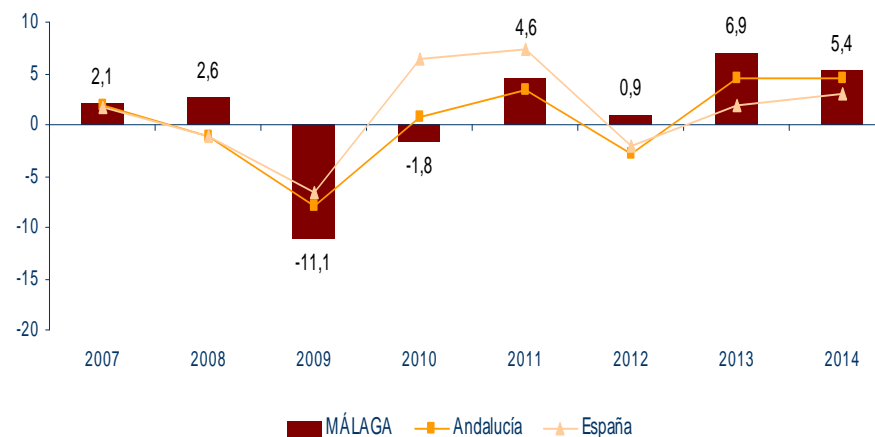
Fuente: Encuesta de Coyuntura Turística de Andalucía, IECA



### Pernoctaciones en establecimientos hoteleros

Tasas de variación interanual en porcentajes

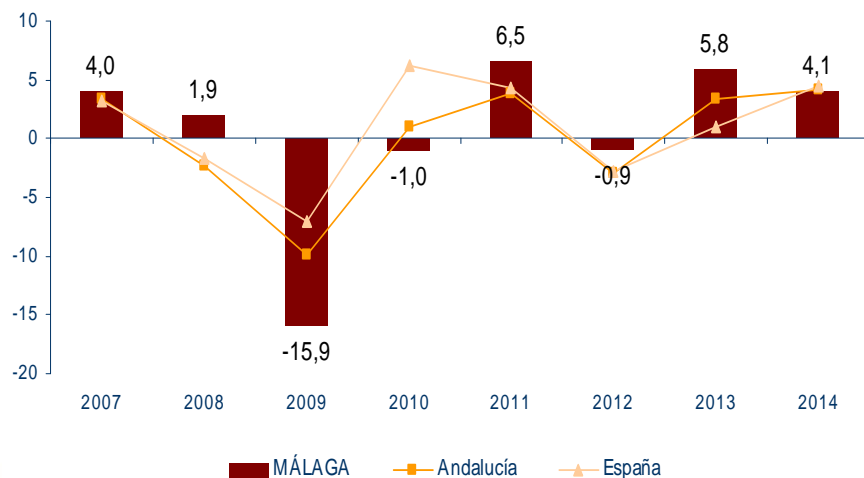
Fuente: Encuesta de Ocupación Hotelera, INE



### Viajeros alojados en establecimientos hoteleros

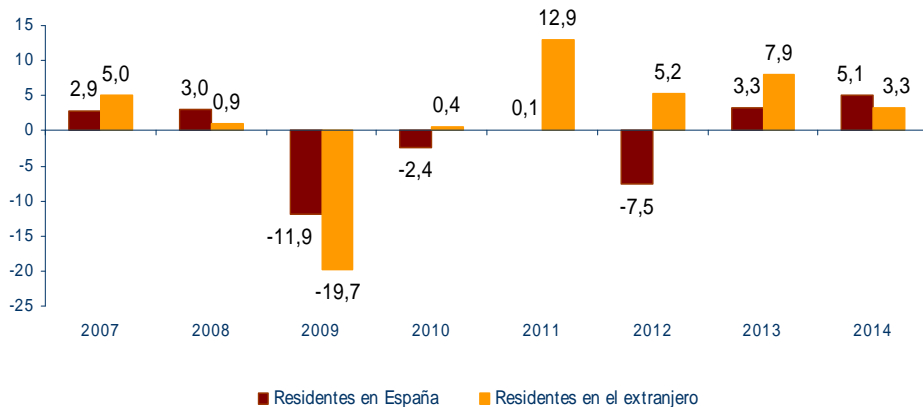
Tasas de variación interanual en porcentajes

Fuente: Encuesta de Ocupación Hotelera, INE



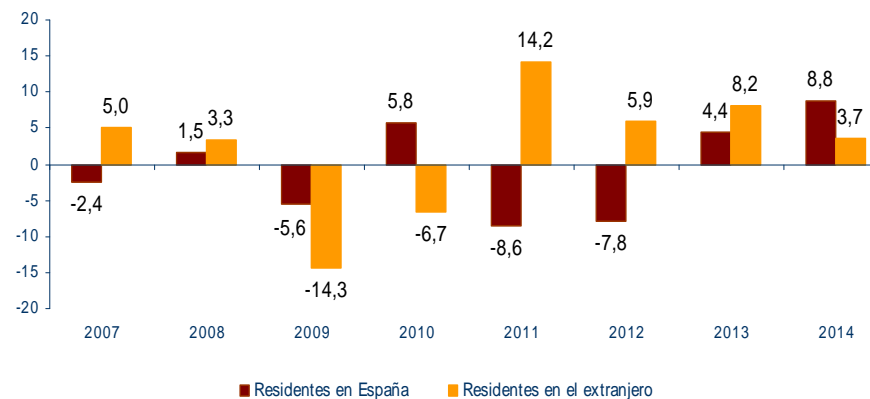
### Viajeros en establecimientos hoteleros en Málaga

Tasas de variación interanual en porcentajes  
Fuente: Encuesta de Ocupación Hotelera, INE



### Pernoctaciones en establecimientos hoteleros de Málaga

Tasas de variación interanual en porcentajes  
Fuente: Encuesta de Ocupación Hotelera, INE



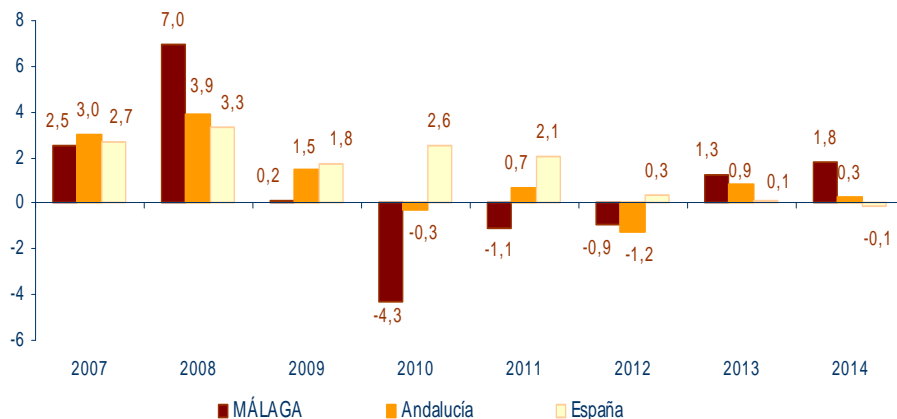
### Pernoctaciones por zonas turísticas en el 4º trimestre de 2014

Miles, diferencias absolutas en miles y tasas de variación interanual en porcentajes  
Fuente: Encuesta de Ocupación Hotelera, INE

	Total			Residentes en España			Residentes en extranjero		
	Miles	Diferencia absoluta	Diferencia relativa	Miles	Diferencia absoluta	Diferencia relativa	Miles	Diferencia absoluta	Diferencia relativa
<b>COSTA DEL SOL</b>	3.027,2	243,4	8,7	891,5	156,3	21,3	2.135,7	87,1	4,2
Isla de Mallorca	4.481,8	-104,4	-2,3	287,7	-76,0	-20,9	4.194,1	-28,5	-0,7
Isla de Tenerife	5.988,2	-170,2	-2,8	755,8	-50,3	-6,2	5.232,4	-119,9	-2,2
Barcelona	4.081,8	117,6	3,0	747,1	50,0	7,2	3.334,7	67,6	2,1
Costa Brava (Gerona)	1.310,6	63,6	5,1	463,4	28,5	6,6	847,2	35,1	4,3
Costa Blanca (Alicante)	3.102,5	36,2	1,2	1.448,4	-2,8	-0,2	1.654,1	39,1	2,4
Isla de Gran Canaria	4.238,7	46,4	1,1	367,9	-86,2	-19,0	3.870,8	132,6	3,5
Costa de la Luz de Cádiz	788,8	40,4	5,4	356,1	13,3	3,9	432,7	27,1	6,7
Costa de Almería	449,2	7,6	1,7	283,0	0,8	0,3	166,2	6,9	4,3
Costa de la Luz de Huelva	304,3	-8,1	-2,6	206,9	-3,9	-1,8	97,4	-4,3	-4,2
Costa Tropical (Granada)	167,2	15,0	9,9	90,4	11,0	13,9	76,8	4,0	5,5

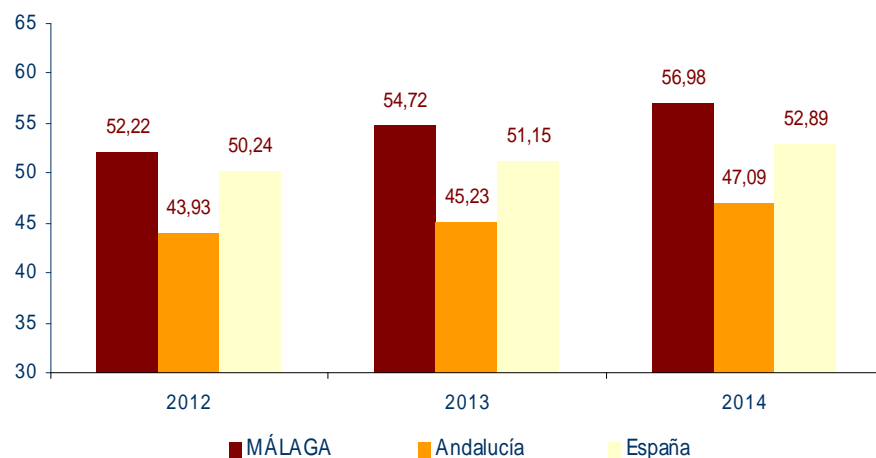
### Plazas en establecimientos hoteleros

Tasas de variación interanual en porcentajes  
Fuente: Encuesta de Ocupación Hotelera, INE



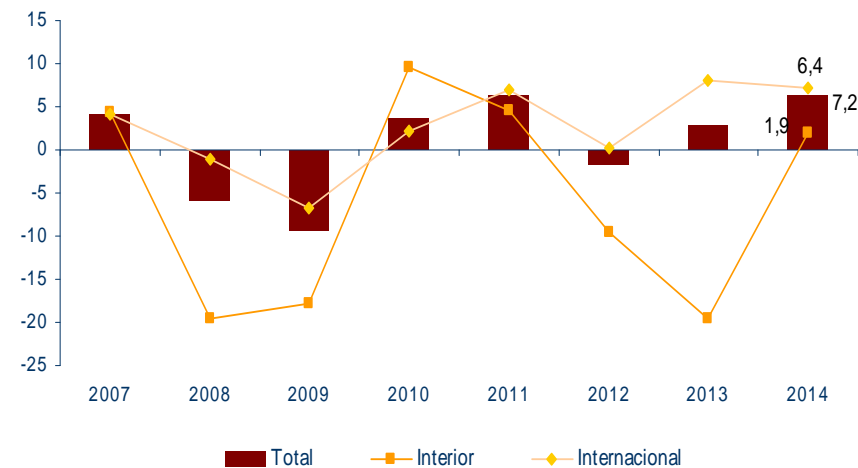
### Grado de ocupación hotelera

Porcentajes  
Fuente: Encuesta de Ocupación Hotelera, INE



### Tráfico aéreo de pasajeros en Málaga

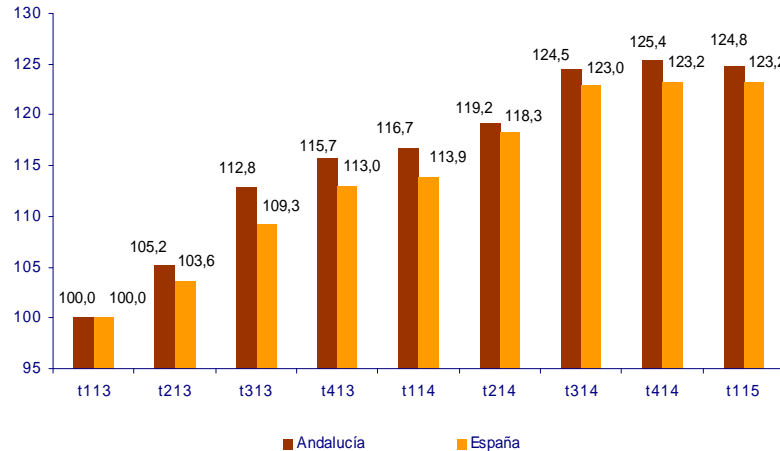
Tasas de variación interanual en porcentajes  
Fuente: Dirección General de Aviación Civil, Ministerio de Fomento



### Índice de Confianza Empresarial Armonizado

Base 1º trimestre 2013

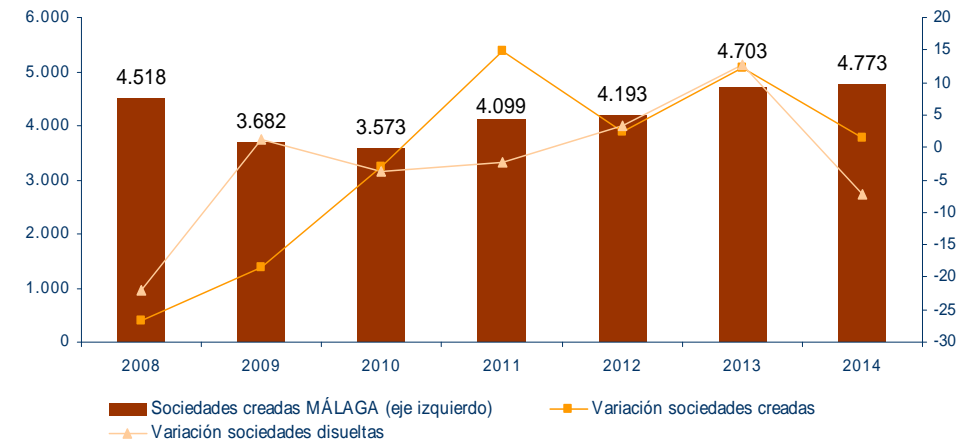
Fuente: Instituto Nacional de Estadística



### Sociedades mercantiles creadas y disueltas en Málaga

Número y tasas de variación interanual en porcentajes

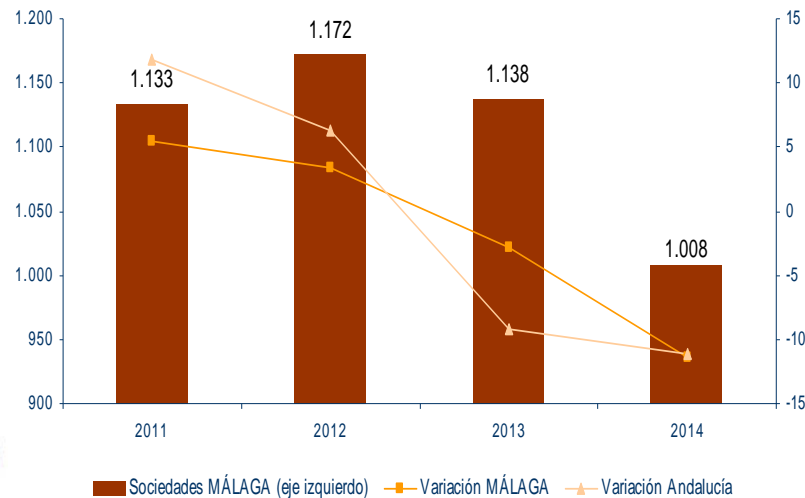
Fuente: Instituto Nacional de Estadística.



### Sociedades mercantiles que amplían capital

Número y tasas de variación interanual en porcentajes

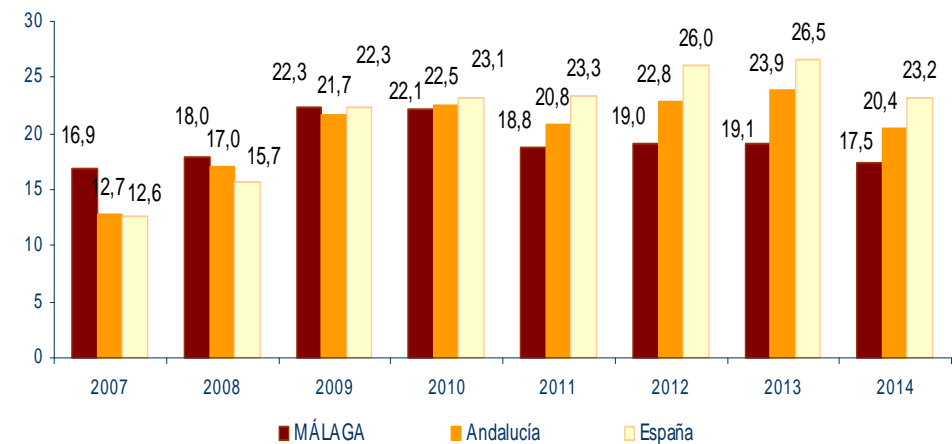
Fuente: Instituto Nacional de Estadística



### Índice de rotación

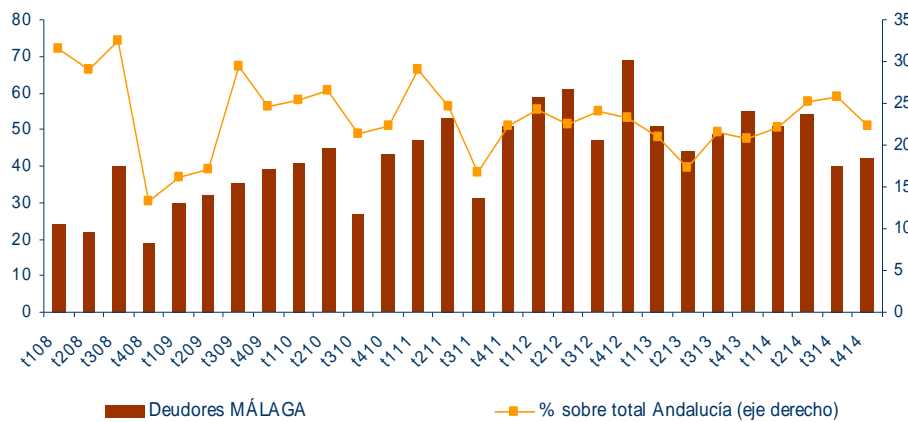
Porcentajes sociedades disueltas sobre total sociedades constituidas

Fuente: Analistas Económicos de Andalucía e Instituto Nacional de Estadística



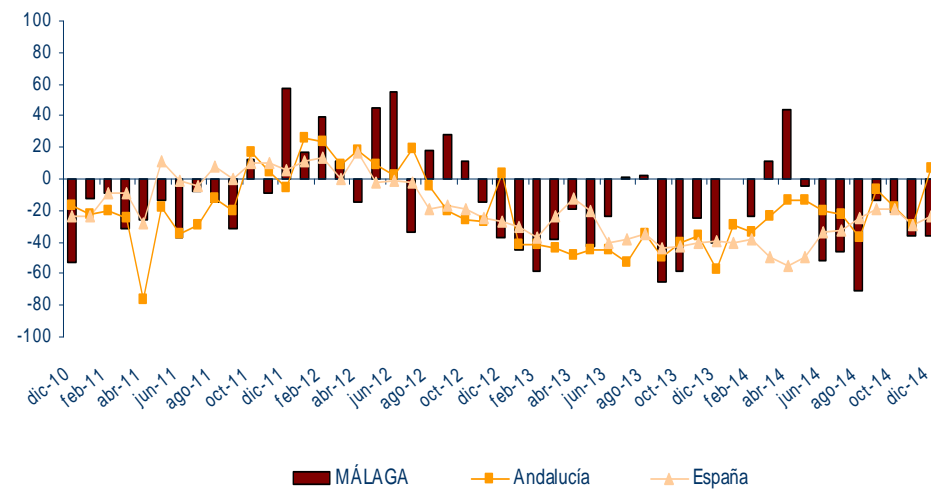
### Deudores concursados en Málaga

Número y porcentajes  
Fuente: Instituto Nacional de Estadística



### Importe de los efectos impagados en cartera

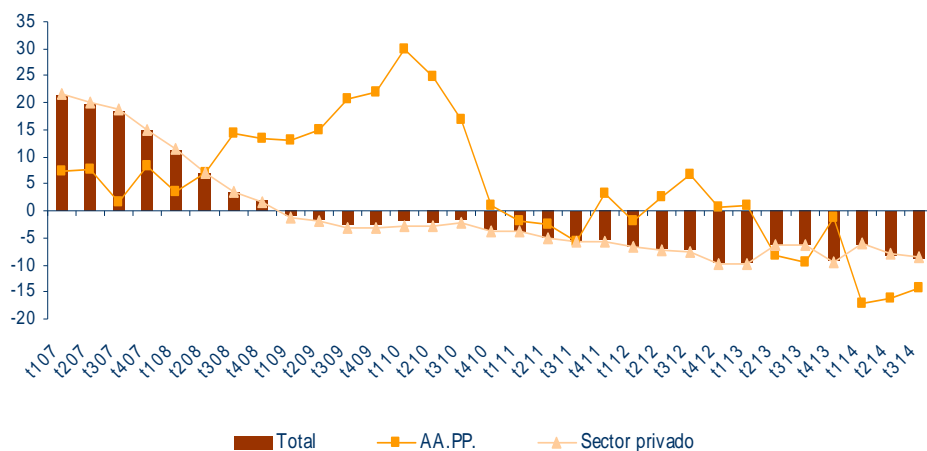
Tasas de variación interanual en porcentajes  
Fuente: Instituto Nacional de Estadística



### Volumen de créditos en la provincia de Málaga

Tasas de variación interanual en porcentajes

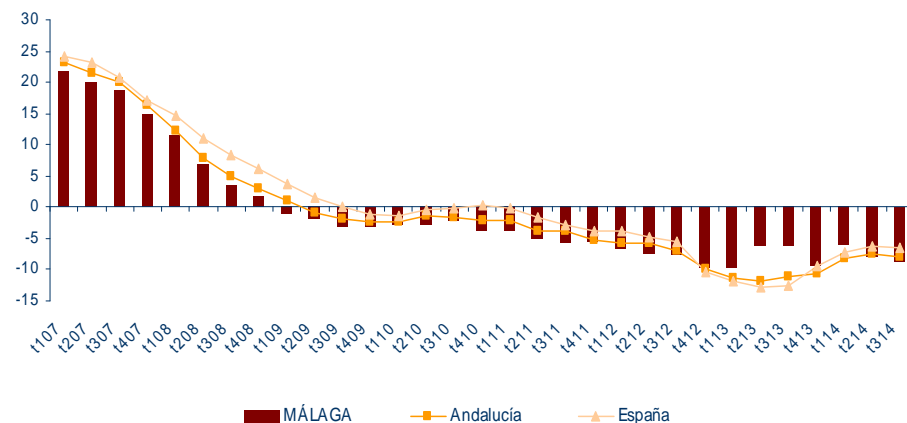
Fuente: Banco de España



### Comparativa de la evolución del crédito al sector privado

Tasas de variación interanual en porcentajes

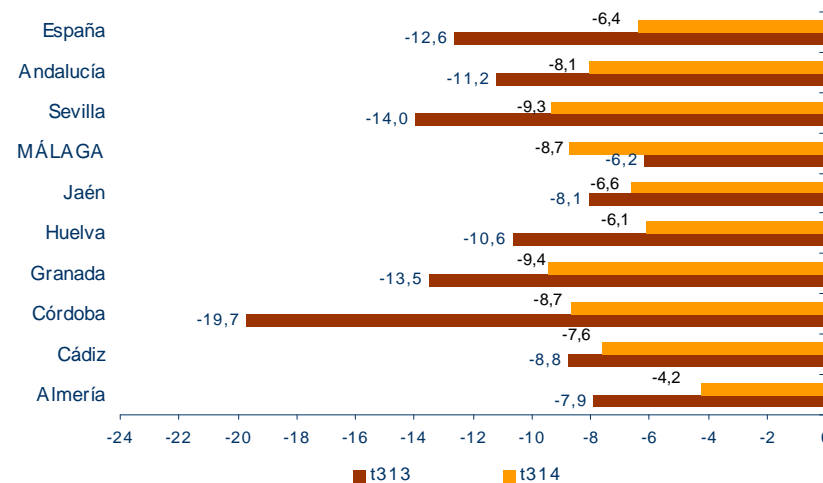
Fuente: Banco de España



### Créditos al sector privado por provincias

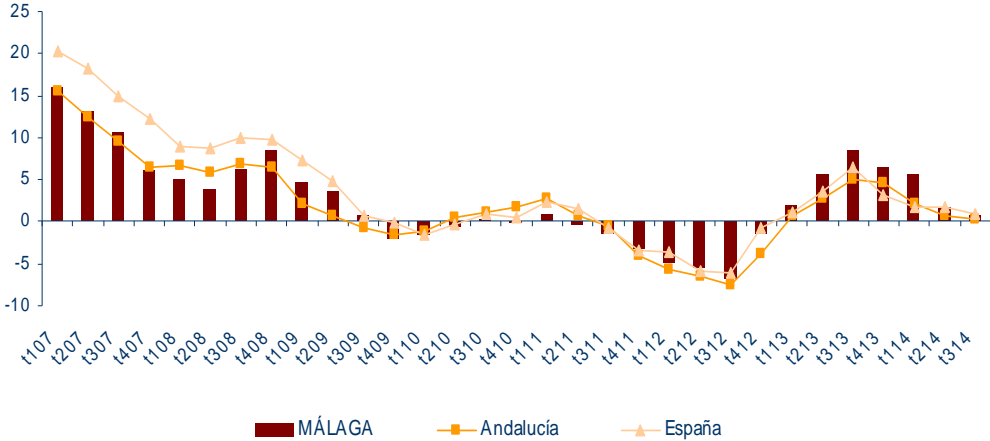
Tasas de variación interanual en porcentajes

Fuente: Banco de España



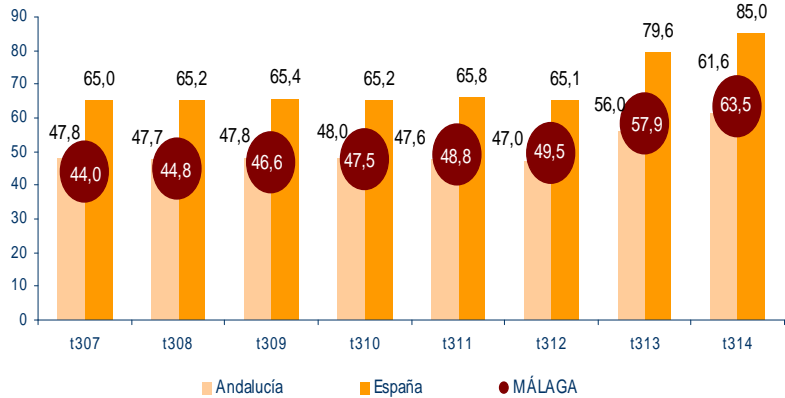
### Comparativa de la evolución de los depósitos del sector privado

Tasas de variación interanual en porcentajes  
Fuente: Banco de España



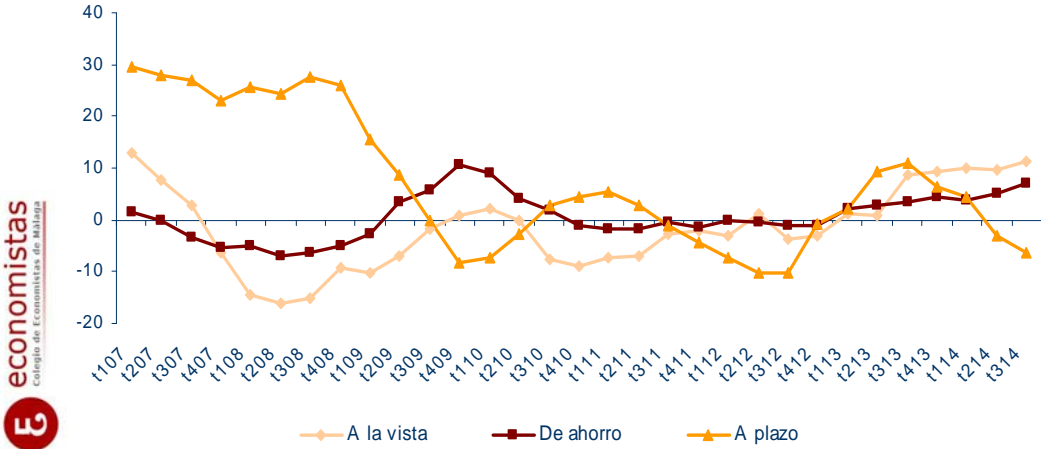
### Depósitos bancarios/Créditos bancarios

Porcentajes  
Fuente: Banco de España



### Depósitos del sector privado en la provincia de Málaga

Tasas de variación interanual en porcentajes  
Fuente: Banco de España

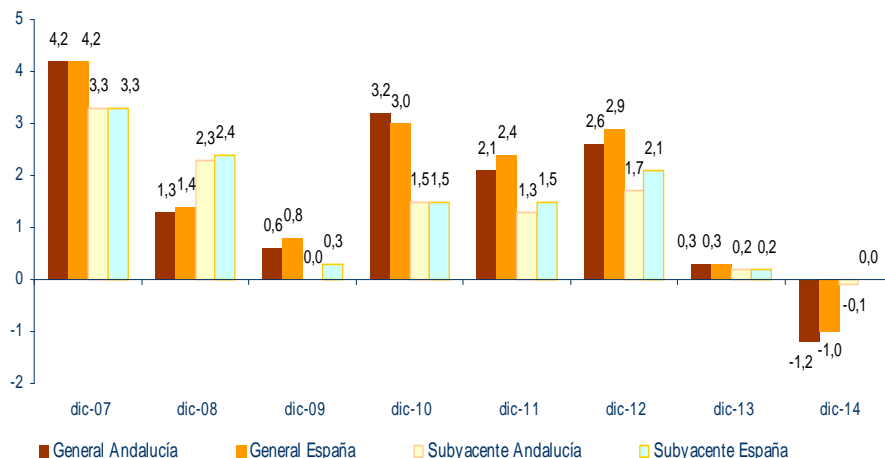




### Inflación e inflación subyacente en Andalucía y España

Tasas de variación interanual en porcentajes

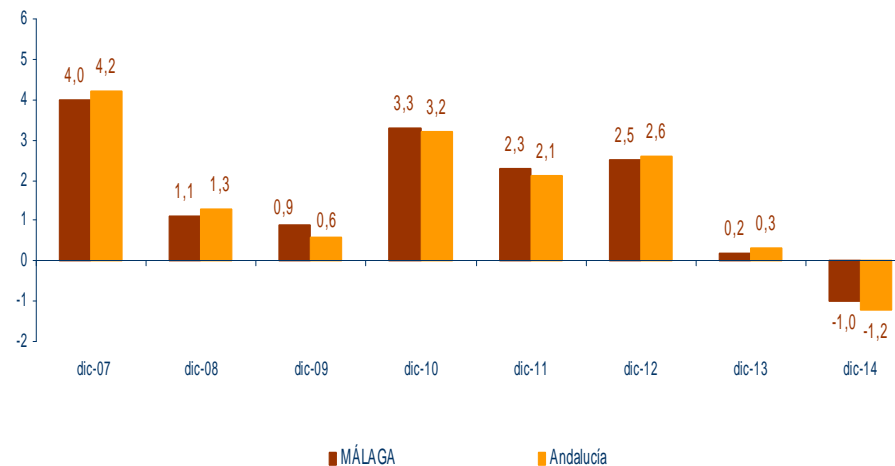
Fuente: Instituto Nacional de Estadística



### Evolución de la inflación en Málaga y Andalucía

Tasas de variación interanual en porcentajes

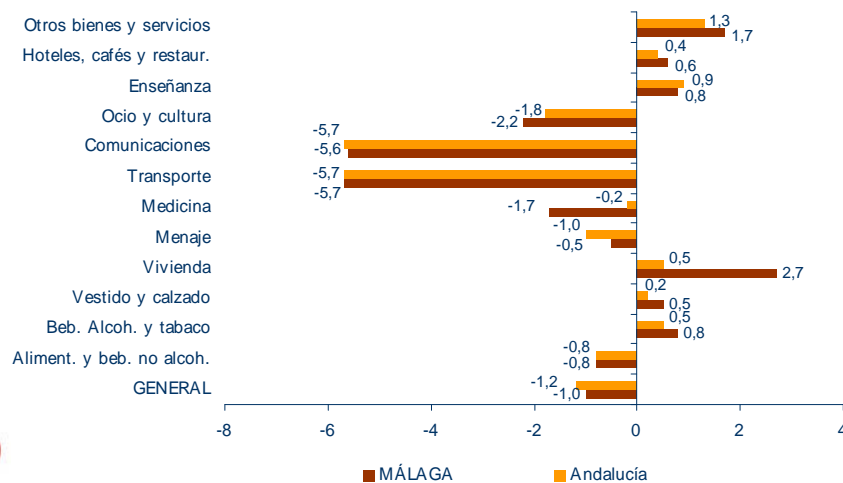
Fuente: Instituto Nacional de Estadística



### Índice de Precios de Consumo por grupos, diciembre 2014

Tasas de variación interanual en porcentajes

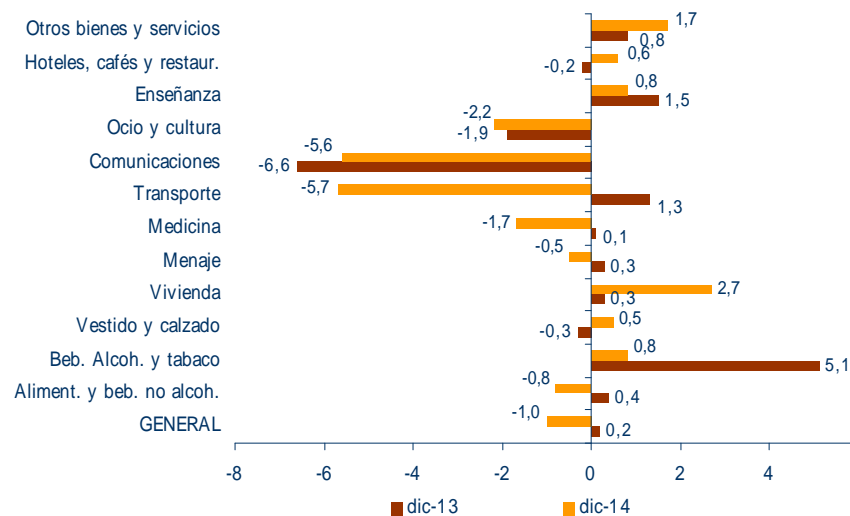
Fuente: Instituto Nacional de Estadística



### Índice de Precios de Consumo por grupos en Málaga

Tasas de variación interanual en porcentajes

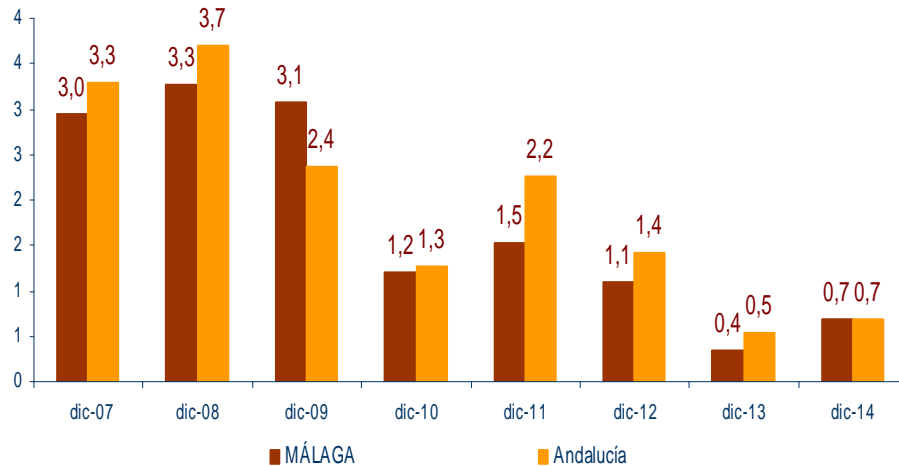
Fuente: Instituto Nacional de Estadística



### Aumento salarial pactado en convenios

Porcentajes

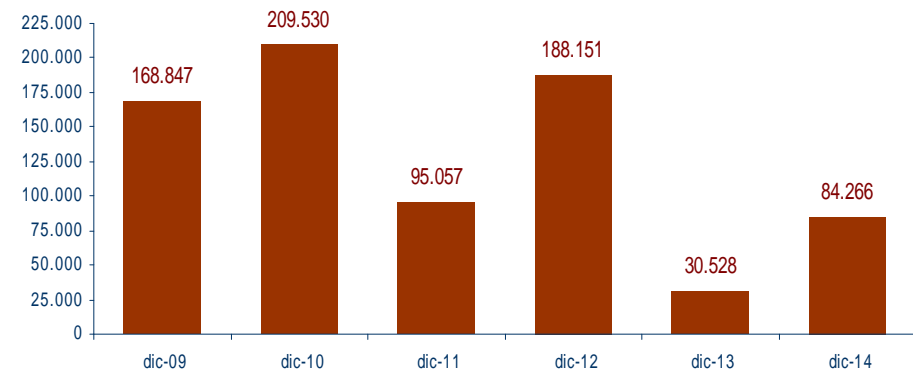
Fuente: Ministerio de Empleo y Seguridad Social



### Trabajadores afectados por convenios en Málaga

Número de trabajadores (acumulado mensual)

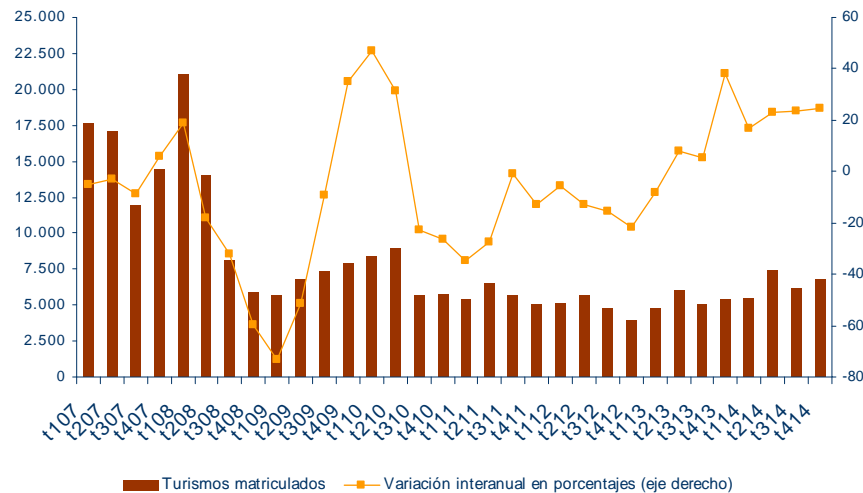
Fuente: IECA



### Evolución de la matriculación de turismos en Málaga

Unidades y tasas de variación interanual en porcentajes

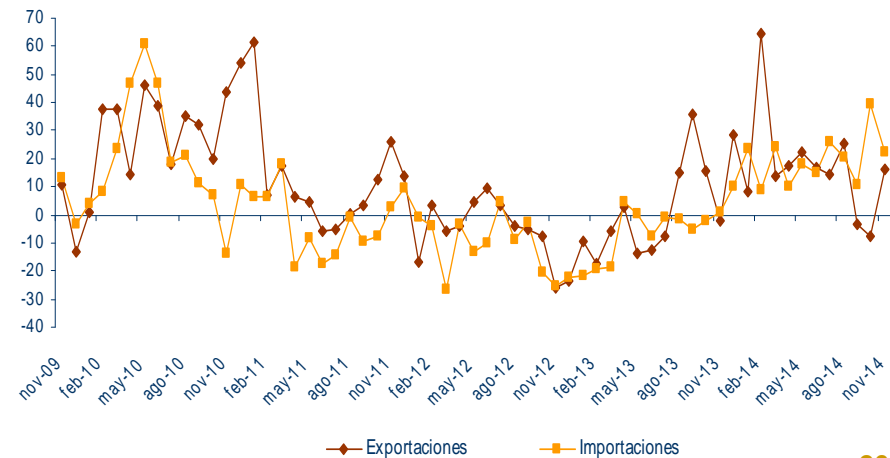
Fuente: Dirección General de Tráfico



### Exportaciones e Importaciones de mercancías en Málaga

Tasas de variación interanual en porcentajes

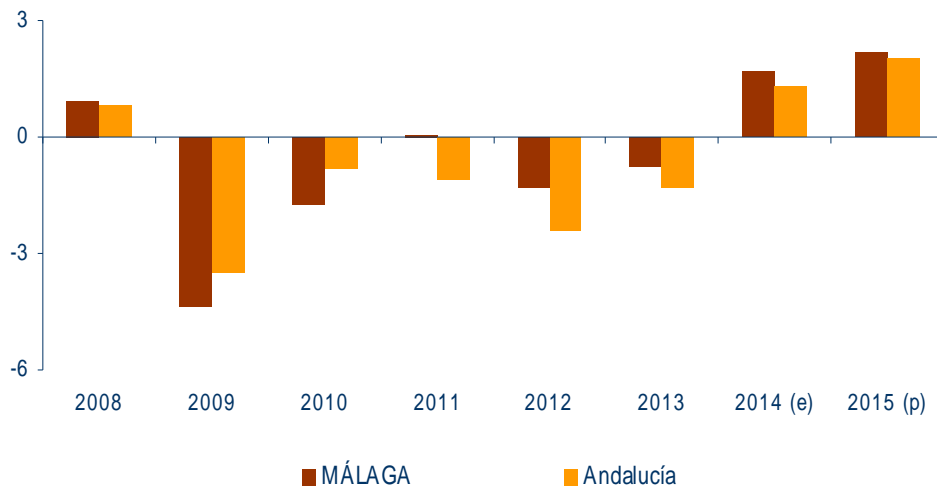
Fuente: Secretaría de Estado de Comercio, Ministerio de Economía y Competitividad (DataComex)



### Estimaciones de crecimiento económico

Tasas de variación anual del PIB real en porcentajes

Fuente: *Analistas Económicos de Andalucía* y Contabilidad Regional, IECA



### PIB e Indicador Sintético de Actividad Turística

Tasas de variación anual en porcentajes

Fuente: *Analistas Económicos de Andalucía*, Contabilidad Nacional. Base 2010 (INE) y Contabilidad Regional (IECA)

