

Barómetro Económico
de la provincia de Málaga

3º Trimestre 2015

número 24

 **economistas**
Colegio de Málaga

BARÓMETRO ECONÓMICO DE
LA PROVINCIA DE MÁLAGA

3^{er} TRIMESTRE
2015



ÍNDICE

contenidos

Conclusiones	04
Contexto Económico General	08
Mercado de Trabajo	11
Construcción y Sector Inmobiliario	15
Turismo	18
Coyuntura Empresarial	21
Sistema Financiero	23
Precios, Salarios y Demanda	25
Tendencias de la economía malagueña	27

DATOS POSITIVOS

LA TASA DE PARO BAJA DEL 30%.	28,87%	El paro registrado se reduce más rápidamente en España, que en Andalucía y Málaga.
EL NÚMERO DE TURISTAS EN EL PRIMER TRESTRE DE 2015 CRECE SIGNIFICATIVAMENTE.	3.368.000	El número de turistas en la provincia marca records históricos.
CONTINÚA EL INCREMENTO DEL NÚMERO DE TURISMOS MATRICULADOS EN MÁLAGA.	7.752	Vehículos nuevos matriculados en el tercer trimestre suponen un incremento del 25,5%.
LA AFILIACIÓN A LA SEGURIDAD SOCIAL EN MÁLAGA AUMENTA UN 50% MÁS QUE LA MEDIA ANDALUZA.	4,09%	En el último año la creación de empleos en la provincia fue de 21.098 a octubre lo cual significa un incremento del 4,09%, frente al 2,6 % del conjunto de Andalucía, o el 3,18% del resto de España.
LAS EXPORTACIONES ALCANZAN CIFRAS HISTÓRICAS.	1.734.000.000 €	El incremento de las cifras de exportaciones permiten mantener la balanza comercial positiva aún incrementando las importaciones hasta los 1.630 millones de euros en el último año lo que evidencia la recuperación de la demanda interna.
LA REDUCCIÓN DEL NÚMERO DE DEUDORES CONCURSADOS ES SIGNIFICATIVA.	-34,00%	Menos deudores en el último periodo interanual, una cifra cada vez menos relevante en el conjunto de la economía.
EL PIB PREVISTO PARA EL EJERCICIO 2015 SE MANTIENE.	3,3	Incluso con la inestabilidad política y el asentamiento de los precios de las materias primas y el petróleo se mantienen las perspectivas de crecimiento en la provincia.

DATOS MODERADAMENTE POSITIVOS

POR TERCER TRIMESTRE EL NÚMERO DE VIVIENDAS VISADAS SUPERA AL DE LAS ACABADAS.	992 a 336 2010.	Y el aumento de viviendas visadas comienza a ser significativo, no se visaban tantas viviendas en un trimestre desde el primero de 2010.
SE ESTABILIZA EL PRECIO DE LA VIVIENDA LIBRE.	1.481 €/ m2	El precio de la vivienda se estabiliza con ligero descenso en Málaga y ligero ascenso en el resto de Andalucía.
SE INCREMENTA EL NÚMERO DE VIVIENDAS VENDIDAS EN LA PROVINCIA.	24.799	La venta de viviendas usadas 18.900 casi cuadruplica las ventas de viviendas nuevas en un año 5899. en un mercado equilibrado tienden a ser cifras de ventas similares e incluso algo superior las vendidas nuevas.

DATOS NEGATIVOS

SE VUELE A HACER PALPABLE EL DESCENSO DEL CRÉDITO AL SECTOR PRIVADO 2T.	-5,45%	El descenso interanual de crédito al sector privado ha sido de 5,45€, lo que supone 1.770 millones de euros menos .
LA LICITACIÓN PÚBLICA CONTINÚA ESTANCADA Y SIGUE REDUCIÉNDOSE.	161,000,000	Se reduce la licitación pública de todas las administraciones, central, autonómica y local, aunque es especialmente significativa la reducción de la inversión estatal y autonómica.
EL RITMO DE CREACIÓN DE EMPLEO SE MODERA EN LOS DOS ÚLTIMOS TRIMESTRES.	64.888	Afiliados más en el último trimestre respecto al mismo periodo del ejercicio anterior a un ritmo de unos 21.000 afiliados mensuales, parece estabilizarse la creación de empleo en tasas positivas del 4,0% aproximadamente.

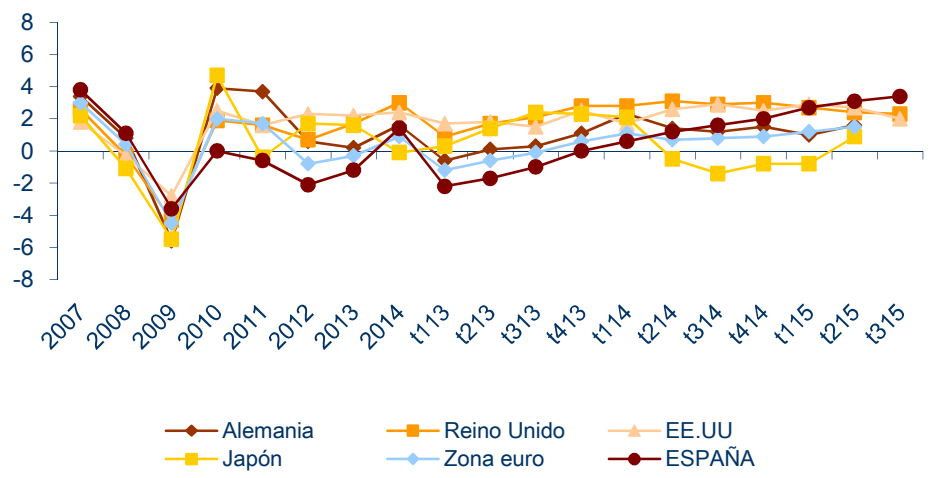
Conclusiones

- Nos encontramos con un panorama, donde la zona euro sigue sin enfilar el crecimiento. España, paradójicamente al decir de las cifras (efectivamente, es un decir) parece ir tirando de ella.
- Según los pronósticos de la Comisión Europea, la zona euro cerrará con un crecimiento del 1,6, aumentando solo al 1,8 el año próximo. Son crecimientos donde la creación de empleo se hace muy difícil.
- España, se prevé que cierre en el 3,1 de incremento PIB, pero con una caída al 2,7 el año próximo. La diferencia con la zona euro es que tanto Alemania, Francia e Italia presentaran, por el contrario, crecimientos el año próximo.
- En el Colegio, ponemos en duda estas diferencias, porque con el resto de Europa tirando, España lo tendrá más fácil, ayudando a ello el euro bajo con respecto dólar (subida de tipos) y, que en Europa seguirá la agresividad de Dragui en la expansión monetaria.
- El buen comportamiento del Reino Unido en crecimiento y perspectivas, también la revalorización de la libra, hace que se prevea un buen año turístico. Máxime cuando los mercados alternativos se resienten por la inseguridad, al menos en el área mediterránea. Los destinos de América Latina, pueden sin embargo, ser más competitivos salvo que se resientan por el desplome de las materias primas y parón de China, que influyen directamente sobre sus tipos de cambio.
- Los agregados monetarios se desaceleran, observando un punto de inflexión en el mes de marzo en nuestro país y en agosto en Europa. Aunque sigue existiendo enorme liquidez. La contrapartida de éstas: el crédito. Sube ligeramente y principalmente su destino son las AAPP.
- La evolución de los agregados (la inflexión puede ser coyuntural), la existencia de liquidez, presiona al crédito como salida a posiciones ociosas en los balances de las entidades. Estas en nuestro caso se quejan de que no hay una demanda solvente.

- Precisamente, en el caso de nuestro país, la tasa de inflación negativa, casi un punto de diferencia con Europa, no incentiva la demanda de crédito y agrava la carga de la deuda existente. El endeudamiento de empresas, familias y AAPP, necesita de inflación para respirar. Ello unido a los bajos intereses se convertirían en el mejor elixir para el despalancamiento.
- En los datos de nuestra provincia, crecimiento superior a la región y resto de España y disminución del porcentaje de paro que cae por debajo del 30%, situándose en el 28,8%. Los datos, en general: turismo, pernoctaciones, venta de vehículos, vivienda, exportaciones... constatan la mejoría que se viene observando en los últimos meses, que únicamente se sigue resistiendo en dos epígrafes: descenso del crédito al sector privado y la licitación pública estancada.
- Las perspectivas para nuestra provincia siguen siendo favorables para el 2016, en consonancia con las que se presentan en sector servicios y una ligera recuperación de construcción. Por otra parte el sector agrícola cada vez aporta más en nuestra provincia al PIB. Sin embargo, la industria no sale de su ostracismo. La provincia se resiente en este epígrafe, donde incluso el comparativo por provincias no nos favorece. Políticas de fomento del mismo especialmente en las pymes, donde se crea la mayoría del empleo en nuestra provincia.
- Debe seguirse profundizando en la reforma laboral; en la dualidad de contratos existentes; en las cuotas a la seguridad social para empresas; en la reforma de las Administraciones Públicas, en las asimetrías regionales, sobre todo en el apartado impositivo y mayormente en la seguridad jurídica. El caso Marbella, de nuevo es algo que desactiva el buen marketing que se viene haciendo en el exterior.

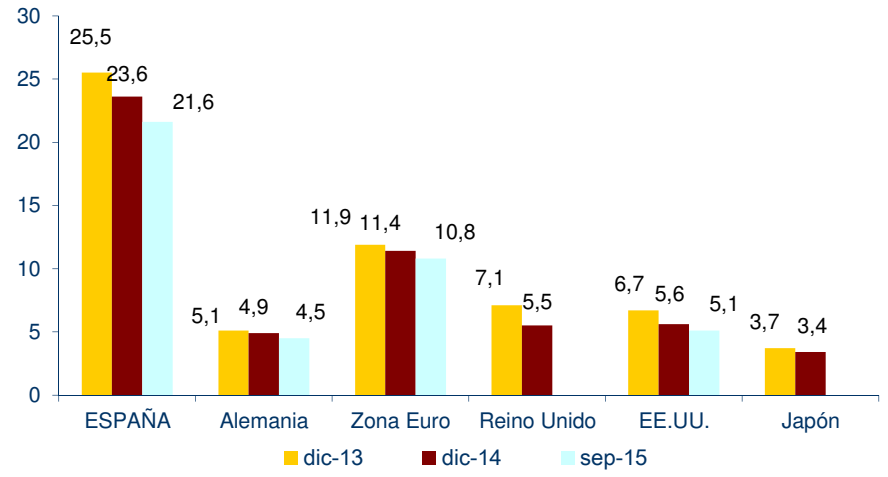
Evolución del Producto Interior Bruto

Tasas de variación interanual en porcentajes
Fuente: Ministerio de Economía y Competitividad e INE



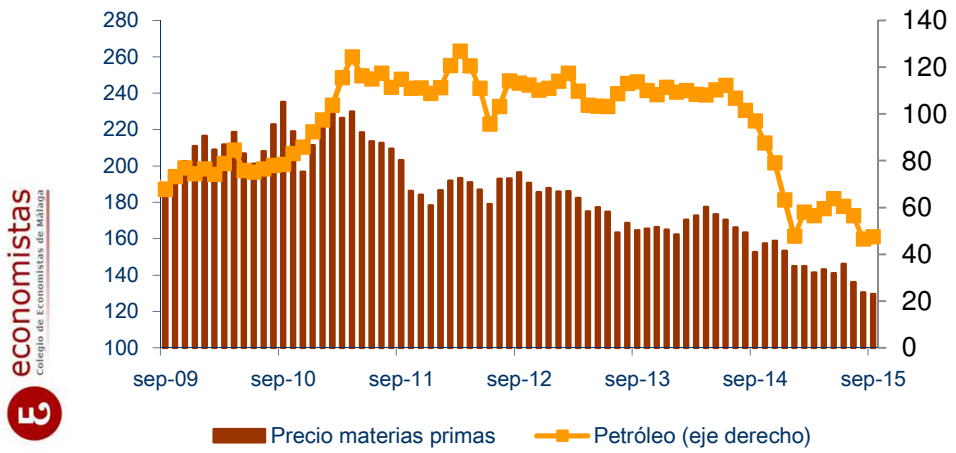
Tasas de paro por países

Porcentajes de parados sobre población activa
Fuente: Indicadores Económicos, Banco de España y Eurostat



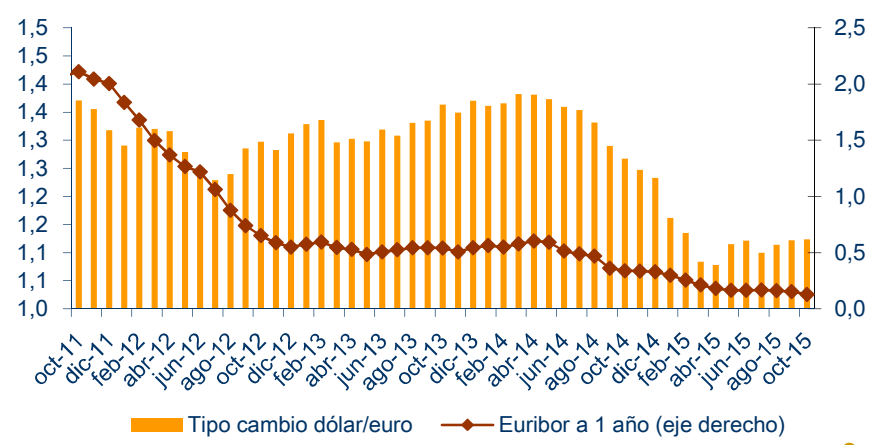
Precio del petróleo y materias primas

Índice de precios de las materias primas, base 100= 2000 en dólares, y petróleo Brent en \$ por barril
Fuente: Banco de España



Tipo de cambio y Euribor a 1 año

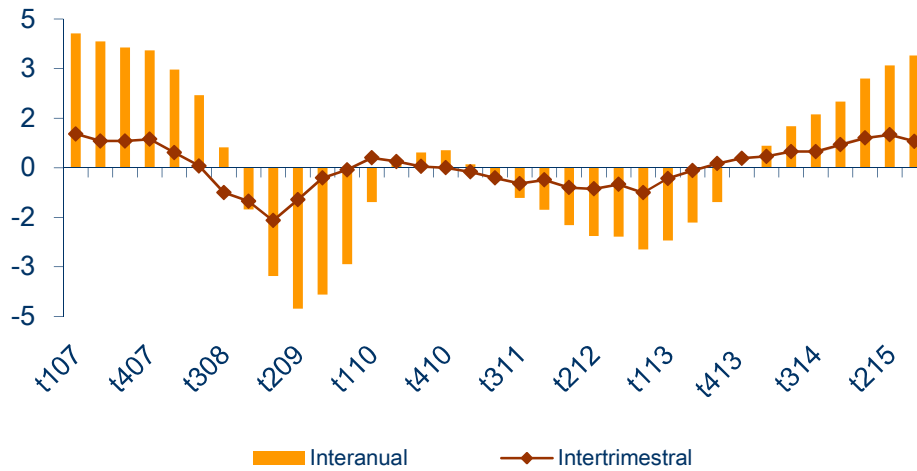
Dólares por euro y porcentajes
Fuente: Banco de España



Producto Interior Bruto en España

Tasas de variación en porcentajes

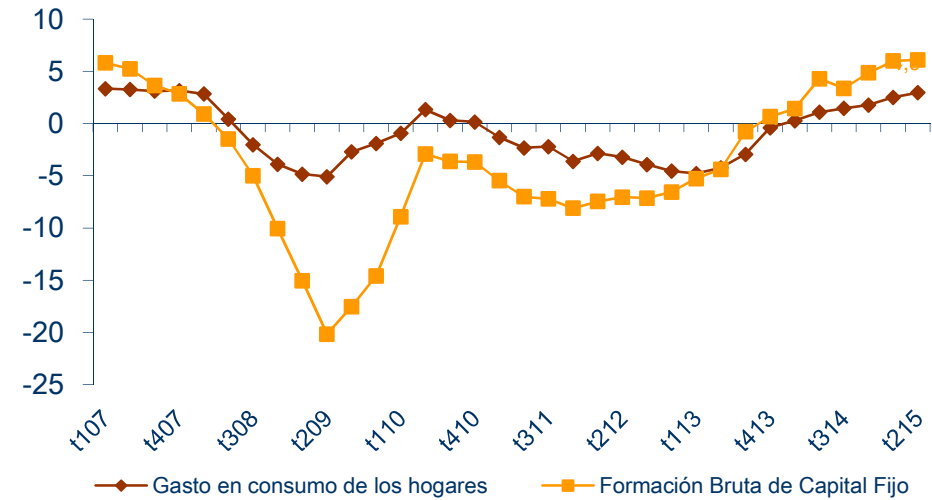
Fuente: Contabilidad Nacional Trimestral de España, INE



PIB en España: Consumo e Inversión

Tasas de variación interanual en porcentajes

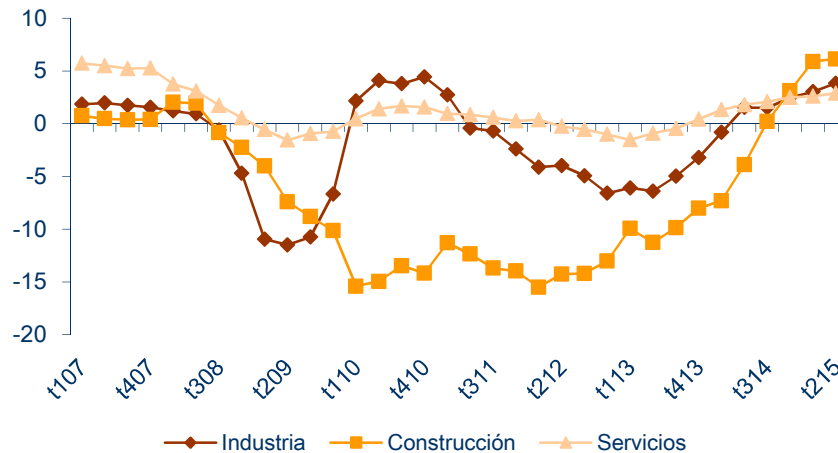
Fuente: Contabilidad Nacional Trimestral de España, INE



PIB en España: Sectores productivos

Tasas de variación interanual en porcentajes

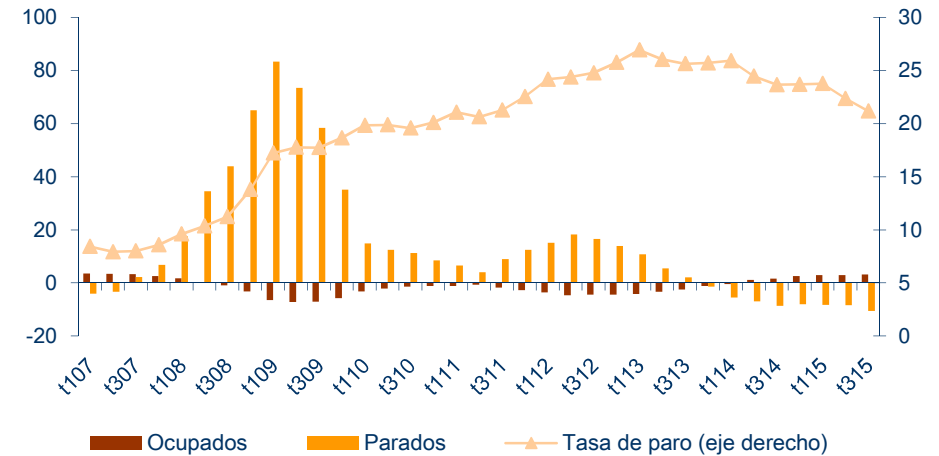
Fuente: Contabilidad Nacional Trimestral de España, INE



Ocupados y parados en España

Tasas de variación interanual en porcentajes y porcentajes de parados sobre población activa

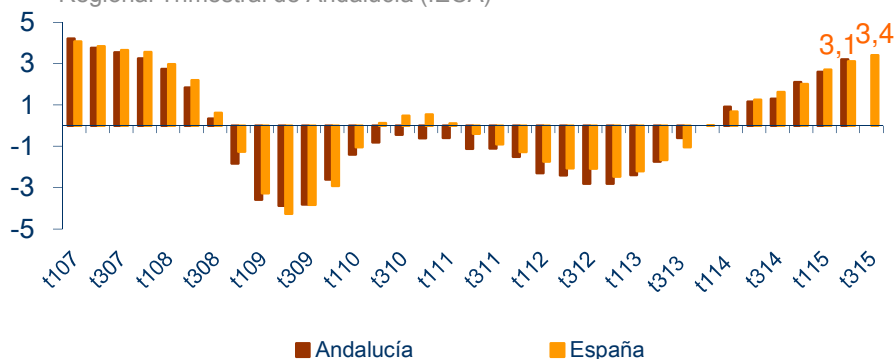
Fuente: Encuesta de Población Activa, INE



Producto Interior Bruto en Andalucía y España

Tasas de variación interanual en porcentajes

Fuente: Contabilidad Nacional Trimestral de España (INE) y Contabilidad Regional Trimestral de Andalucía (IECA)

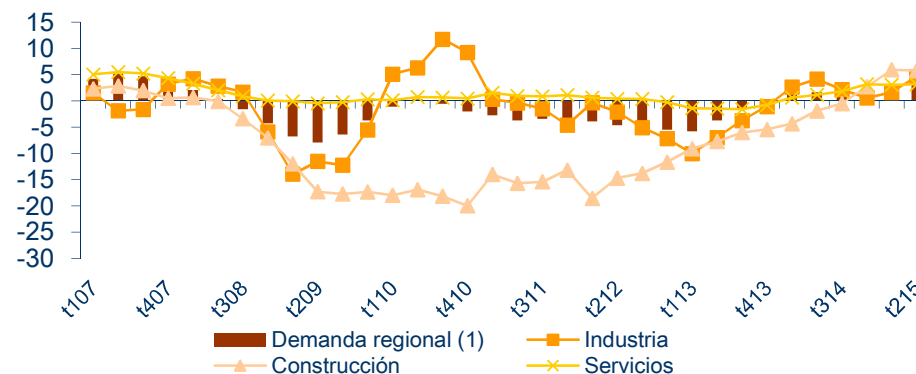


PIB en Andalucía: Demanda y sectores productivos

Tasas de variación interanual en porcentajes

(1) Aportación al crecimiento del PIB

Fuente: Contabilidad Regional Trimestral de Andalucía, IECA



Producto Interior Bruto en Andalucía y componentes, 2º trimestre 2015

Índices de Volumen Encadenados. Base 2010. Tasas de variación en porcentajes. Datos corregidos de estacionalidad y efecto calendario.

(1) La Contabilidad Regional Trimestral de Andalucía publica el dato de gasto en consumo de las AA.PP. e ISFLSH de forma conjunta.

(2) Aportación al crecimiento del PIB.

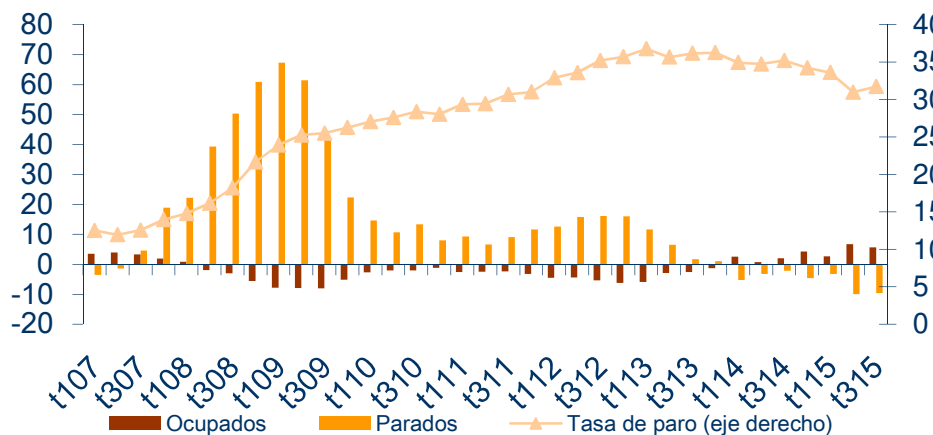
Fuente: Contabilidad Trimestral, IECA e INE

	Andalucía		España	
	Intertrimestral	Interanual	Intertrimestral	Interanual
Gasto en consumo de los hogares	1,6	3,7	0,9	3,0
Gasto en consumo de las AA.PP. (1)	0,1	1,9	0,3	1,7
Gasto en consumo de las ISFLSH (1)	--	--	0,4	0,5
Formación Bruta de Capital	-0,9	4,2	2,1	6,0
Demanda interna (2)	--	3,6	--	3,2
Producto Interior Bruto pm	1,0	3,2	1,0	3,1
Agricultura	-4,6	-1,7	1,4	2,1
Industria	7,0	4,7	1,5	3,8
Construcción	1,7	5,8	0,2	6,1
Servicios	0,3	3,2	1,0	2,9

Mercado de trabajo en Andalucía

Tasas de variación interanual en porcentajes y porcentajes de parados sobre población activa

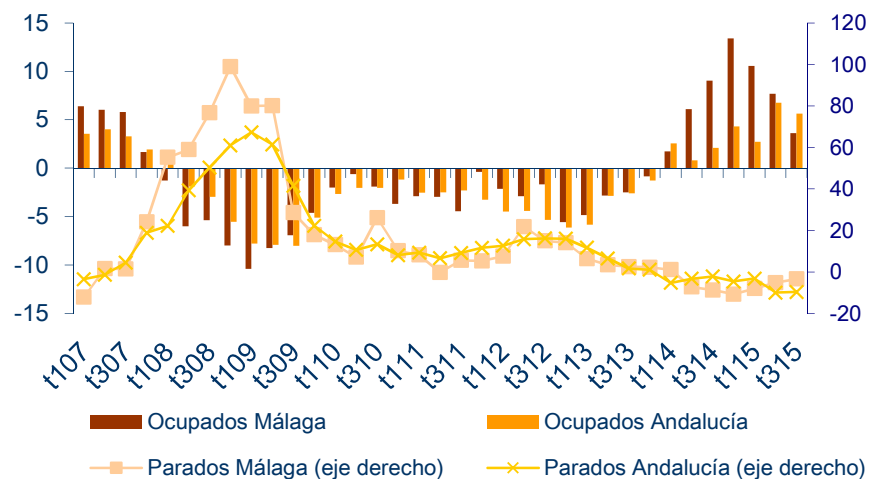
Fuente: Encuesta de Población Activa, INE



Ocupados y parados en Málaga y Andalucía

Tasas de variación interanual en porcentajes

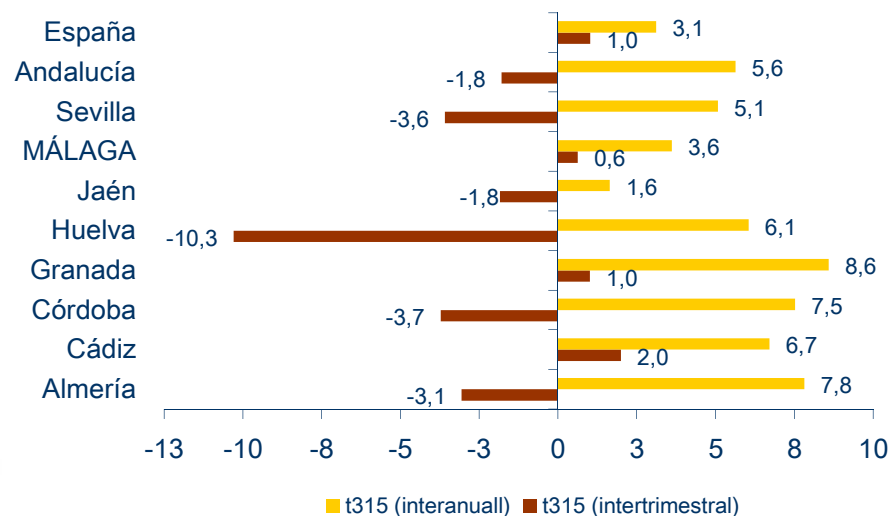
Fuente: Encuesta de Población Activa, INE



Ocupados en las provincias andaluzas, 3er trimestre 2015

Tasas de variación en porcentajes

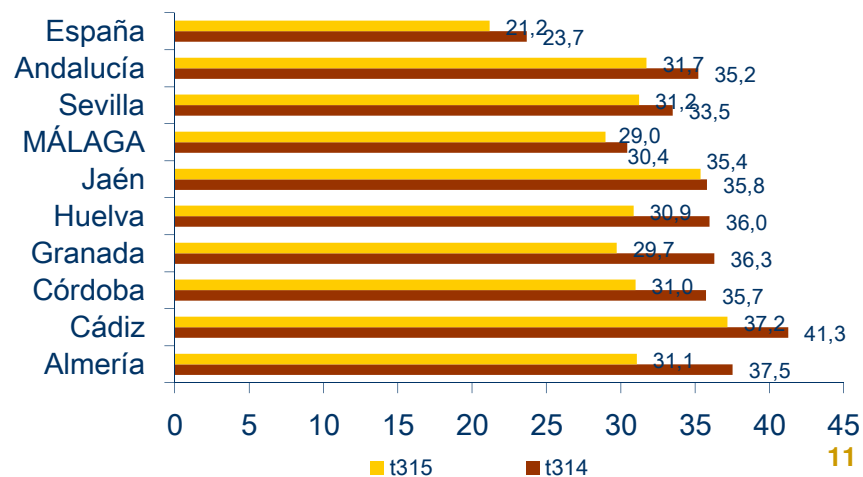
Fuente: Encuesta de Población Activa, INE



Tasas de paro en las provincias andaluzas

Porcentajes de parados sobre población activa

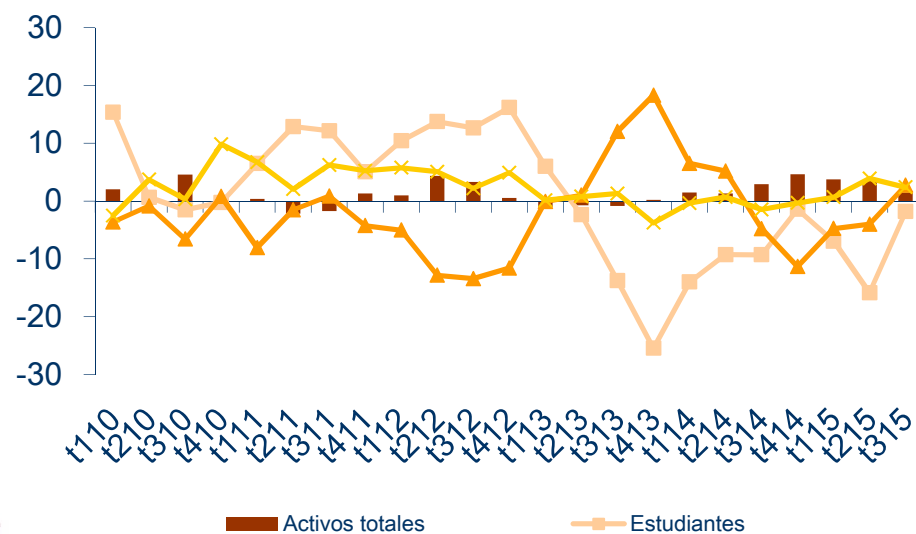
Fuente: Encuesta de Población Activa, INE



Población activa e inactiva en la provincia de Málaga

Tasas de variación interanual en porcentajes

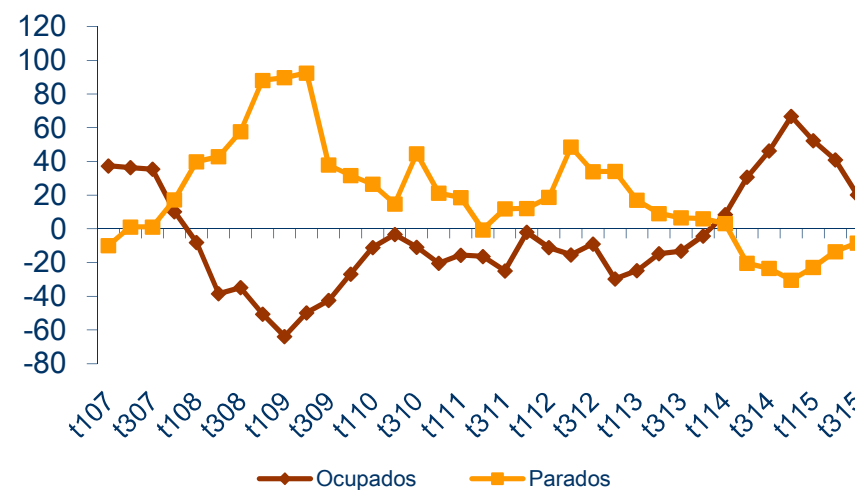
Fuente: Encuesta de Población Activa, INE



Ocupados y parados en la provincia de Málaga

Variación absoluta interanual en miles de personas

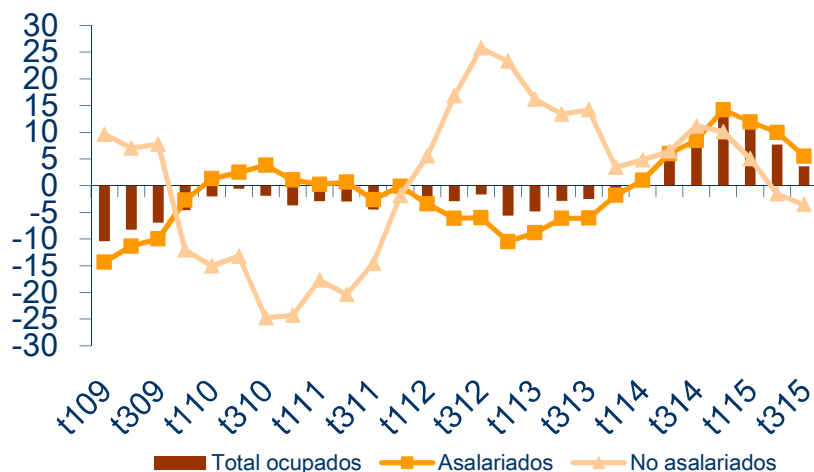
Fuente: Encuesta de Población Activa, INE



Ocupados por situación profesional en Málaga

Tasas de variación interanual en porcentajes

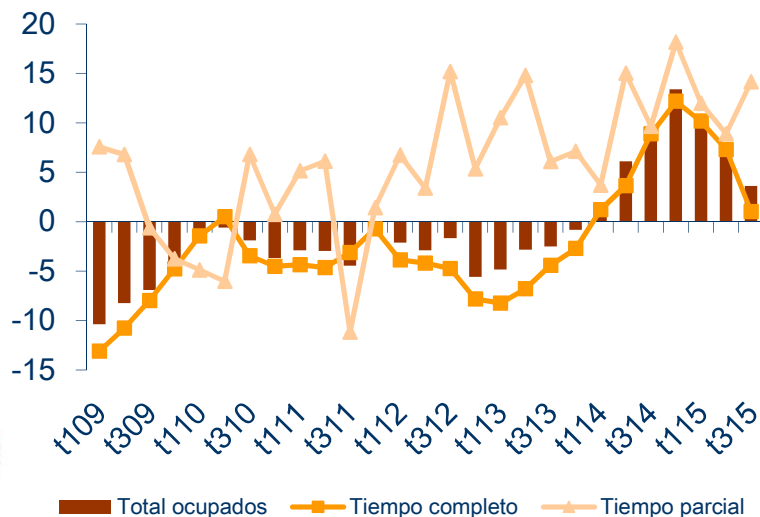
Fuente: Encuesta de Población Activa, IECA



Ocupados por duración de la jornada en Málaga

Tasas de variación interanual en porcentajes

Fuente: Encuesta de Población Activa, IECA



Indicadores del mercado laboral en la provincia de Málaga

(1) Incluye inactivos por incapacidad permanente y otras situaciones distintas de las señaladas.

(2) Las tasas son diferencias en puntos porcentuales.

(3) Porcentaje de ocupados asalariados con contrato temporal respecto al total de asalariados.

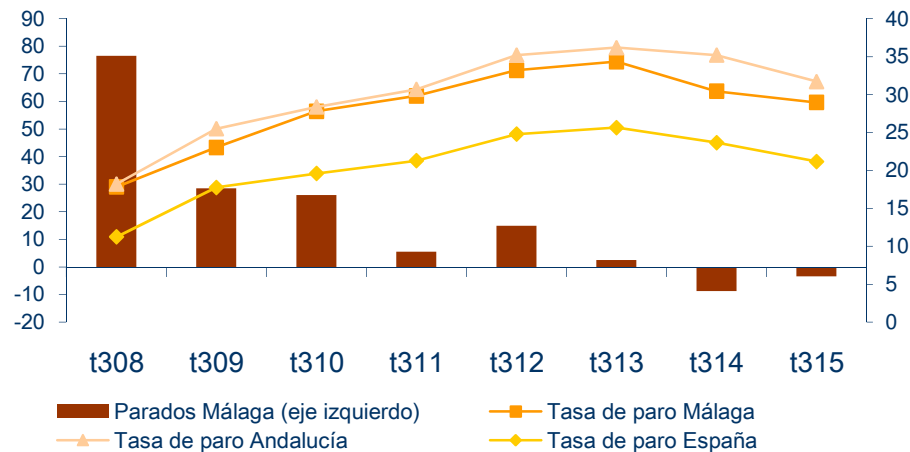
Fuente: Encuesta de Población Activa, IECA e INE

	3 ^{er} trimestre 2015	3 ^{er} trimestre 2015/ 2 ^o trimestre 2015/		3 ^{er} trimestre 2015/ 3 ^{er} trimestre 2014/	
		Diferencia	Porcentaje	Diferencia	Porcentaje
Población >16 años (miles)	1.350,0	3,4	0,3	8,4	0,6
Población inactiva (miles) ⁽¹⁾	535,5	9,7	1,8	-3,3	-0,6
Estudiantes	75,8	0,0	0,0	-1,4	-1,8
Labores del hogar	142,8	10,6	8,0	3,8	2,7
Activos (miles)	814,6	-6,3	-0,8	11,9	1,5
Tasa de actividad (%) ⁽²⁾	60,3	-0,6	--	0,5	--
Hombres	67,6	1,3	--	1,3	--
Mujeres	53,4	-2,5	--	-0,3	--
Ocupados (miles)	578,6	3,6	0,6	20,2	3,6
Asalariados	465,8	-5,1	-1,1	24,4	5,5
No asalariados	112,8	8,7	8,4	-4,2	-3,6
Tiempo completo	452,3	13,9	3,2	4,5	1,0
Tiempo parcial	126,2	-10,4	-7,6	15,6	14,1
Tasa de paro (%) ⁽²⁾	29,0	-1,0	--	-1,5	--
Tasa temporalidad (%) ⁽²⁾⁽³⁾	33,1	-1,0	--	1,4	--

Parados y tasa de paro

Tasas de variación interanual en porcentajes y porcentajes de parados sobre población activa

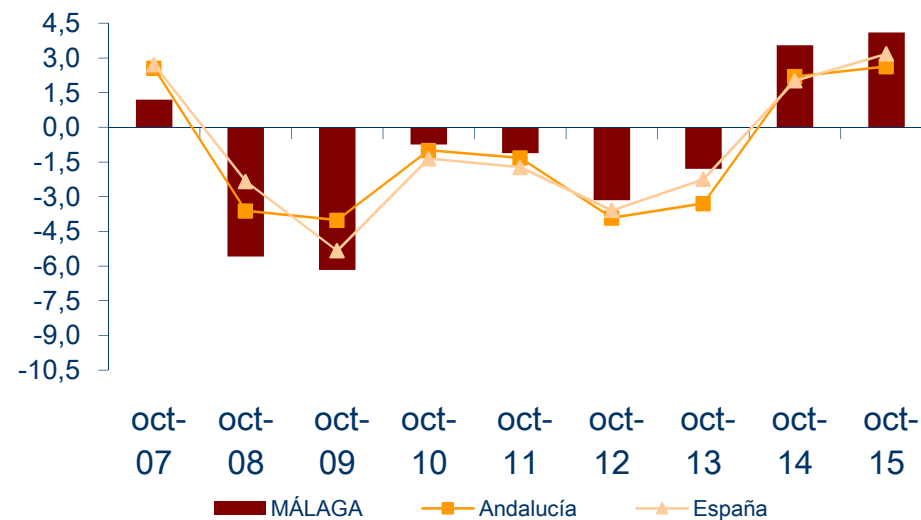
Fuente: Encuesta de Población Activa, INE



Afiliados en alta a la Seguridad Social

Tasas de variación interanual en porcentajes

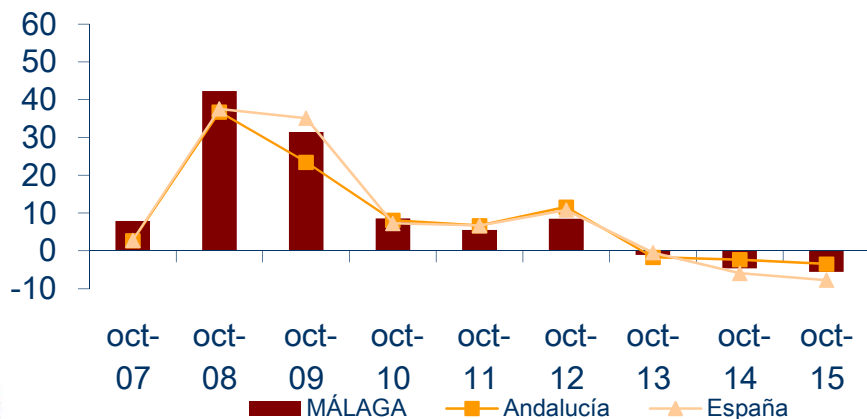
Fuente: Tesorería General de la Seguridad Social, Ministerio de Empleo y Seguridad Social



Paro registrado en los Servicios Públicos de Empleo Estatal

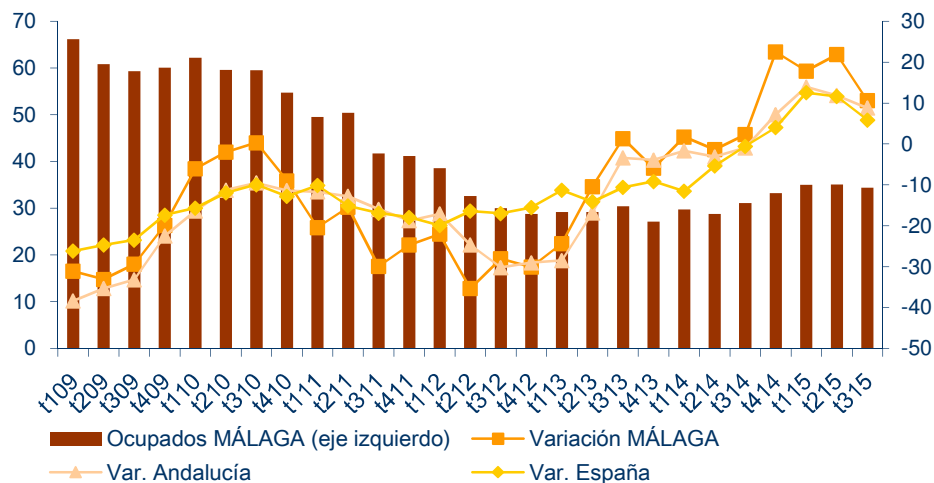
Tasas de variación interanual en porcentajes

Fuente: Servicio Público de Empleo Estatal (SEPE), Ministerio de Empleo y Seguridad Social



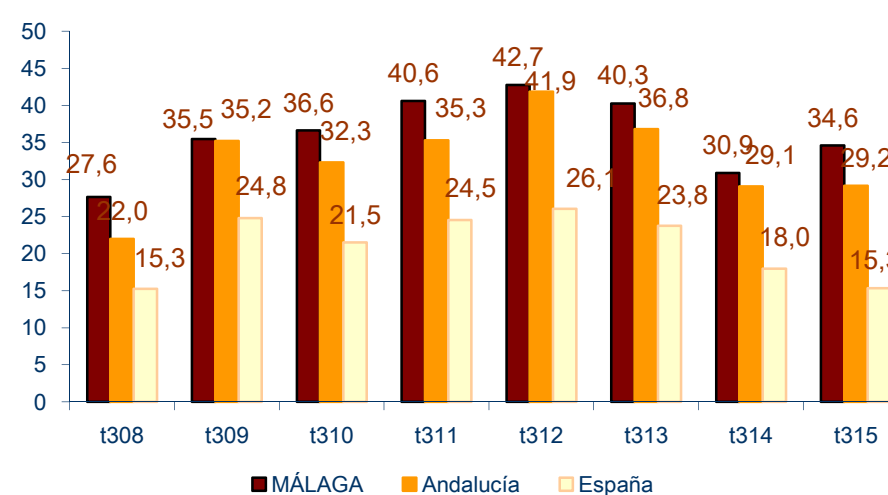
Evolución del empleo en el sector de la construcción

Miles de ocupados y tasas de variación interanual en porcentajes
Fuente: Encuesta de Población Activa, INE



Tasas de paro en el sector de la construcción

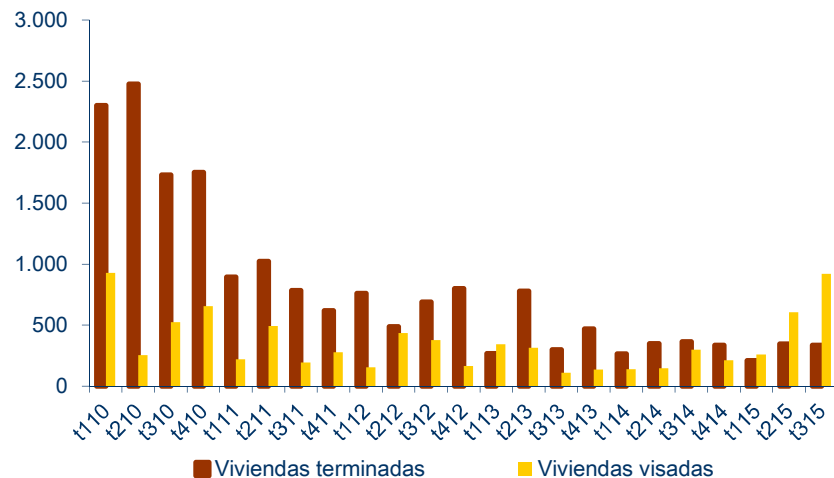
Porcentajes de parados sobre población activa
Fuente: Encuesta de Población Activa, INE



Viviendas terminadas y visadas en la provincia de Málaga

Número de viviendas

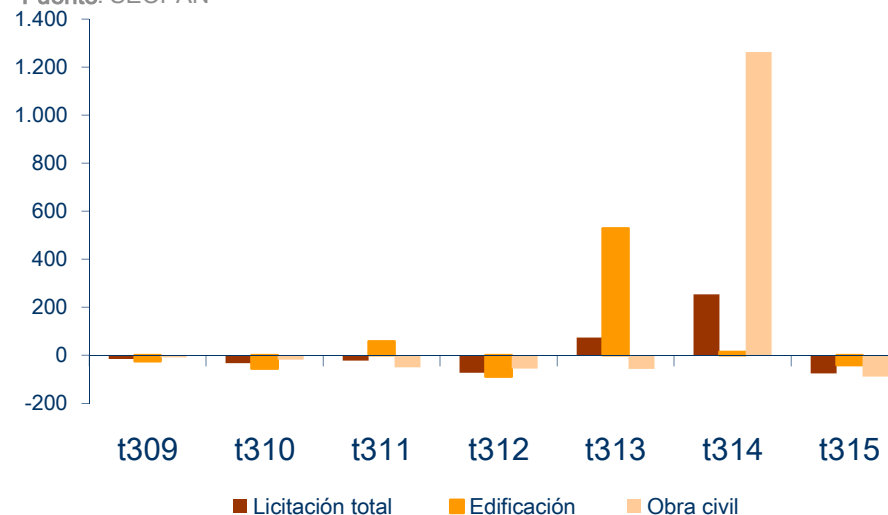
Fuente: Colegio de Arquitectos de Málaga



Licitación pública en la provincia de Málaga

Tasas de variación interanual en porcentajes

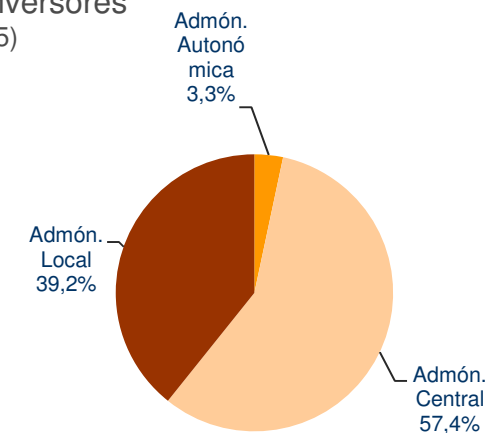
Fuente: SEOPAN



Peso de los organismos inversores

(% sobre total 3er trimestre 2015)

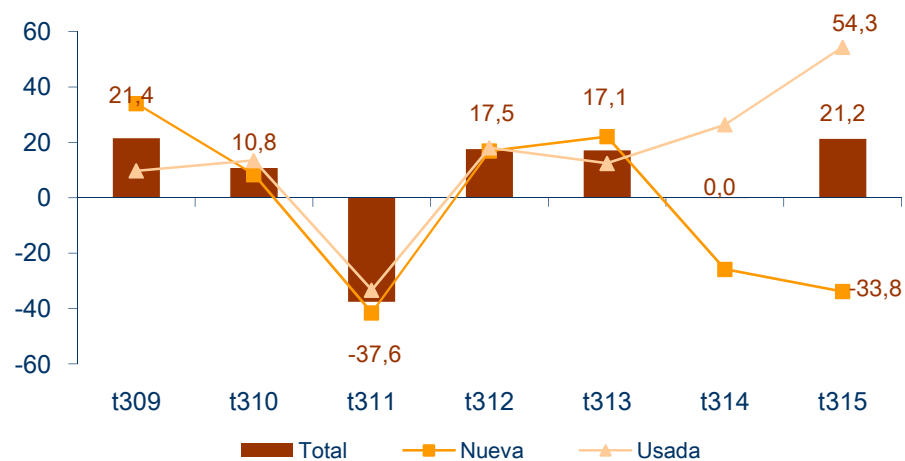
Fuente: SEOPAN



Compraventas de viviendas en Málaga

Tasas de variación interanual en porcentajes

Fuente: Estadística de Transmisiones de Derechos de la Propiedad, INE



Compraventas y precios de la vivienda, 3er trimestre 2015

Euros/m², unidades y tasas de variación interanual en porcentajes

(1) Los datos corresponden al 2º trimestre de 2015

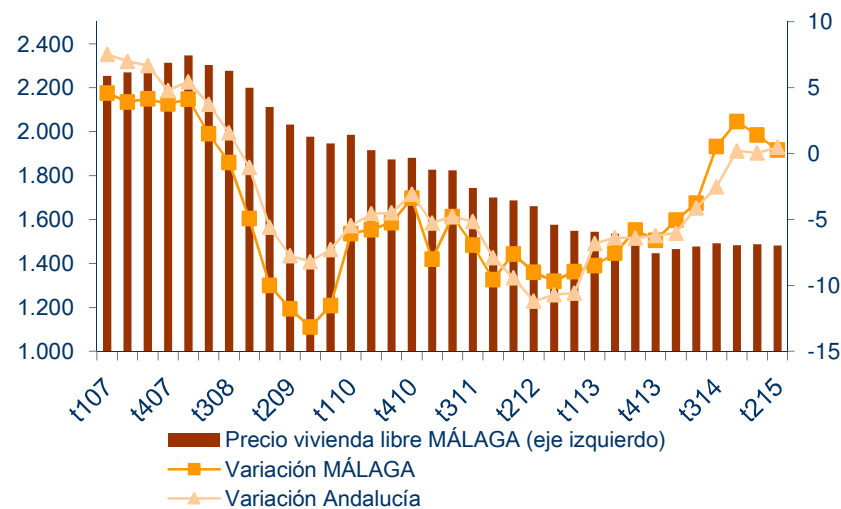
Fuente: Estadística de Transmisiones de Derechos de la Propiedad (INE) y Ministerio de Fomento

	Málaga		Andalucía		España	
	Dato	Tasa	Dato	Tasa	Dato	Tasa
Precio vivienda libre (€/m ²) ⁽¹⁾						
Nueva	1.481,3	0,3	1.213,0	0,5	1.476,8	1,2
Usada	1.648,6	-0,8	1.360,4	-2,6	1.732,9	1,0
Compraventa de viviendas						
Nueva	6.531,0	21,2	18.775,0	17,3	92.794,0	16,9
Usada	1.339,0	-33,8	3.859,0	-37,0	18.447,0	-32,4
Libre	5.192,0	54,3	14.916,0	51,0	74.347,0	42,8
Protegida	298,0	2,4	1.743,0	11,8	9.052,0	12,0

Precio de la vivienda libre

Euros/m² y tasas de variación interanual en porcentajes

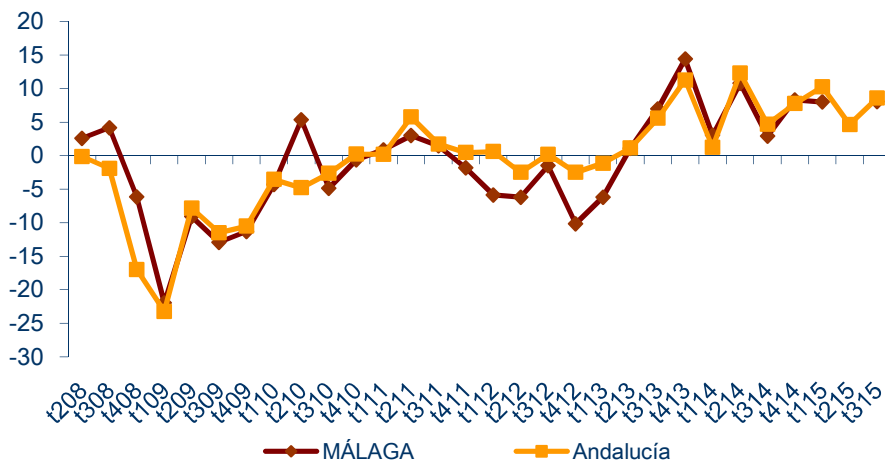
Fuente: Ministerio de Fomento



Evolución del número total de turistas

Tasas de variación interanual en porcentajes

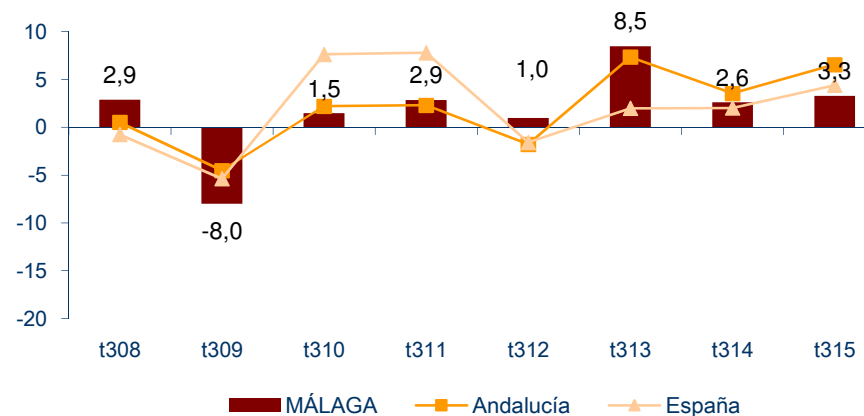
Fuente: Encuesta de Coyuntura Turística de Andalucía, IECA



Pernoctaciones en establecimientos hoteleros

Tasas de variación interanual en porcentajes

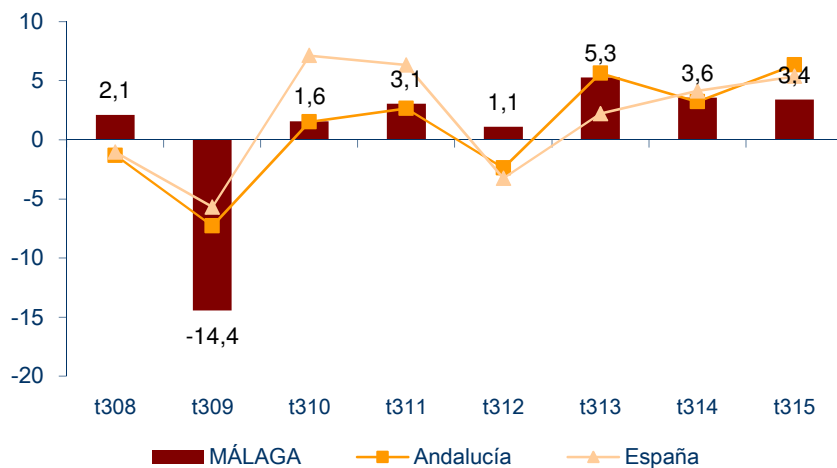
Fuente: Encuesta de Ocupación Hotelera, INE



Viajeros alojados en establecimientos hoteleros

Tasas de variación interanual en porcentajes

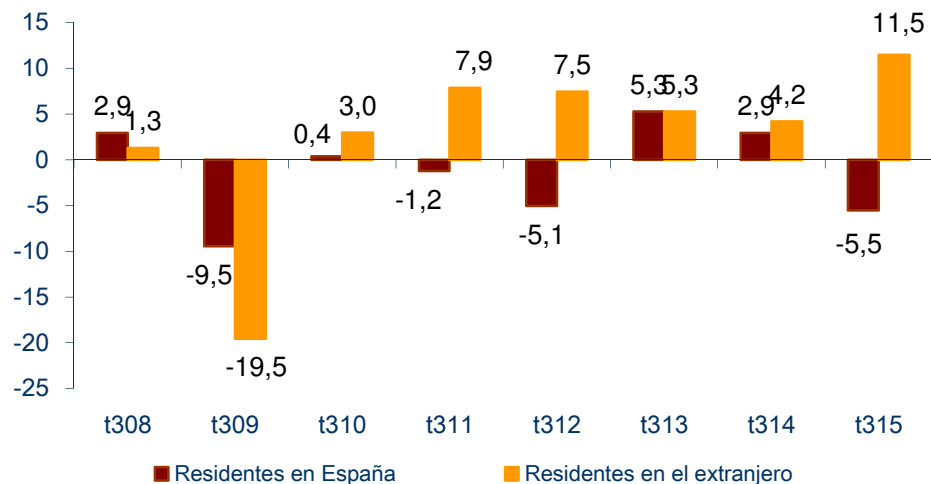
Fuente: Encuesta de Ocupación Hotelera, INE



Viajeros en establecimientos hoteleros en Málaga

Tasas de variación interanual en porcentajes

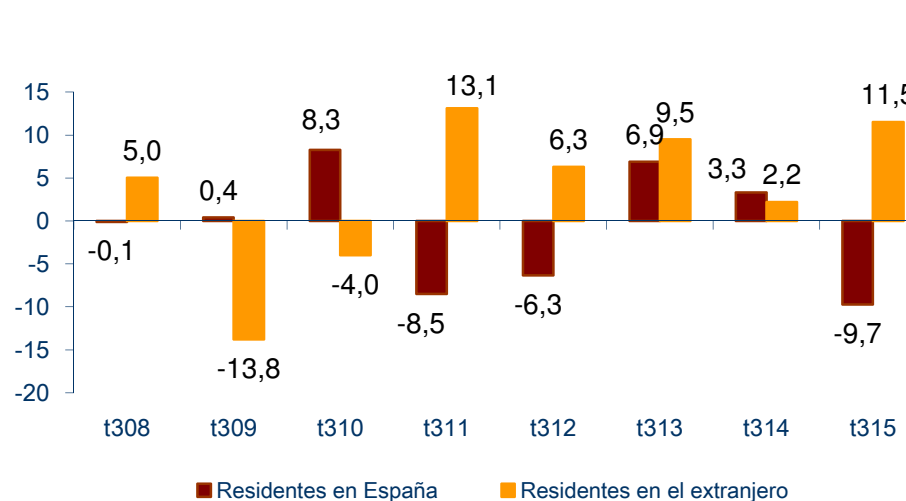
Fuente: Encuesta de Ocupación Hotelera, INE



Pernoctaciones en establecimientos hoteleros de Málaga

Tasas de variación interanual en porcentajes

Fuente: Encuesta de Ocupación Hotelera, INE



Pernoctaciones por zonas turísticas en el 3er trimestre de 2015

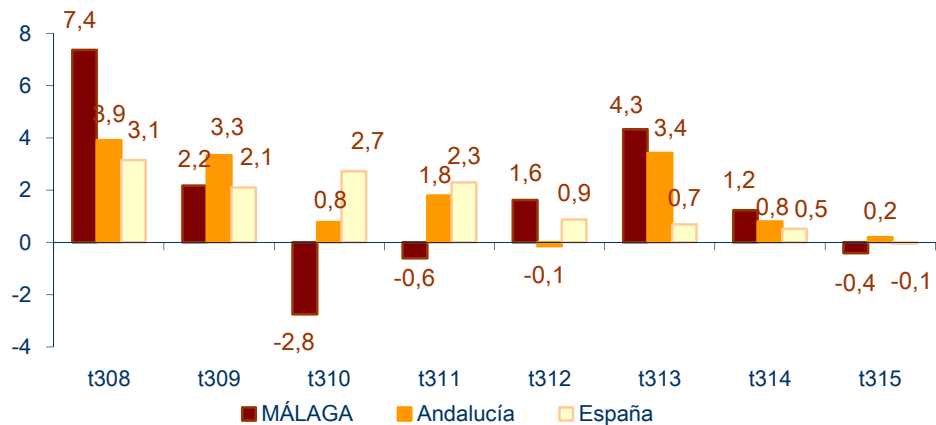
Miles, diferencias absolutas en miles y tasas de variación interanual en porcentajes

Fuente: Encuesta de Ocupación Hotelera, INE

	Total			Residentes en España			Residentes en extranjero		
	Miles	Diferencia absoluta	Diferencia relativa	Miles	Diferencia absoluta	Diferencia relativa	Miles	Diferencia absoluta	Diferencia relativa
COSTA DEL SOL	6.814,4	207,5	3,1	2.264,3	-280,6	-11,0	4.550,2	488,1	12,0
Isla de Mallorca	21.749,4	429,3	2,0	1.083,9	78,2	7,8	20.665,5	351,0	1,7
Isla de Tenerife	6.281,3	-15,6	-0,2	1.154,8	15,6	1,4	5.126,5	-31,2	-0,6
Barcelona	6.007,0	267,2	4,7	763,3	13,2	1,8	5.243,7	254,0	5,1
Costa Brava (Gerona)	5.796,3	223,1	4,0	1.596,9	319,6	25,0	4.199,4	-96,6	-2,2
Costa Blanca (Alicante)	5.752,8	268,0	4,9	3.069,2	57,0	1,9	2.683,6	211,1	8,5
Isla de Gran Canaria	4.510,7	215,1	5,0	841,5	-44,7	-5,0	3.669,2	259,8	7,6
Costa de la Luz de Cádiz	2.781,1	115,5	4,3	1.827,3	94,5	5,5	953,8	20,9	2,2
Costa de Almería	2.538,8	176,1	7,5	1.919,4	140,2	7,9	619,5	35,9	6,2
Costa de la Luz de Huelva	1.898,7	207,7	12,3	1.384,7	100,5	7,8	514,0	107,2	26,4
Costa Tropical (Granada)	521,2	45,4	9,5	368,3	-20,3	-5,2	152,9	65,7	75,5

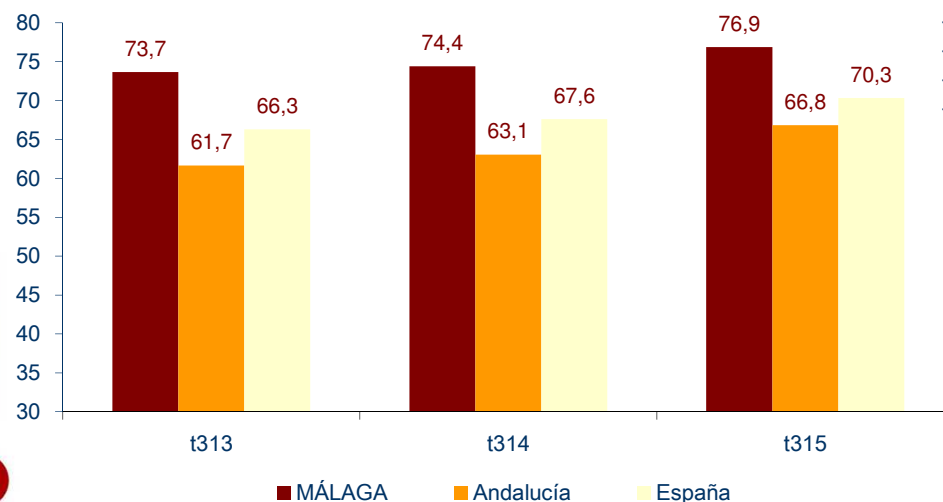
Plazas en establecimientos hoteleros

Tasas de variación interanual en porcentajes
Fuente: Encuesta de Ocupación Hotelera, INE



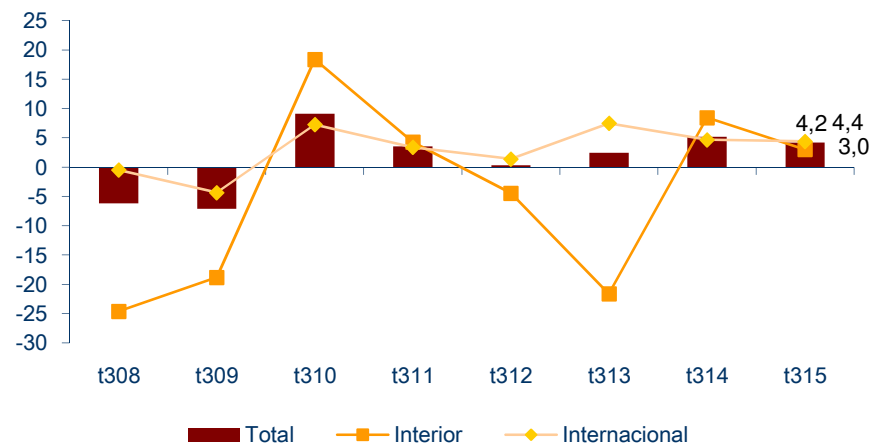
Grado de ocupación hotelera

Porcentajes
Fuente: Encuesta de Ocupación Hotelera, INE



Tráfico aéreo de pasajeros en Málaga

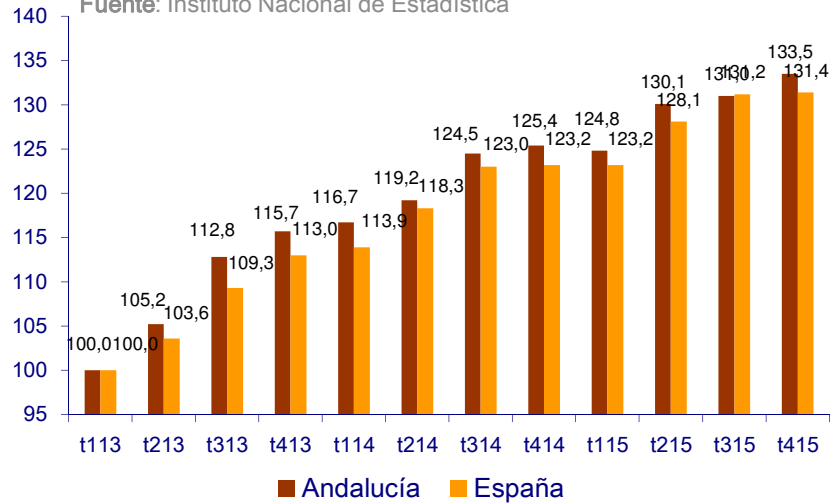
Tasas de variación interanual en porcentajes
Fuente: Dirección General de Aviación Civil, Ministerio de Fomento



Índice de Confianza Empresarial Armonizado

Base 1er trimestre 2013

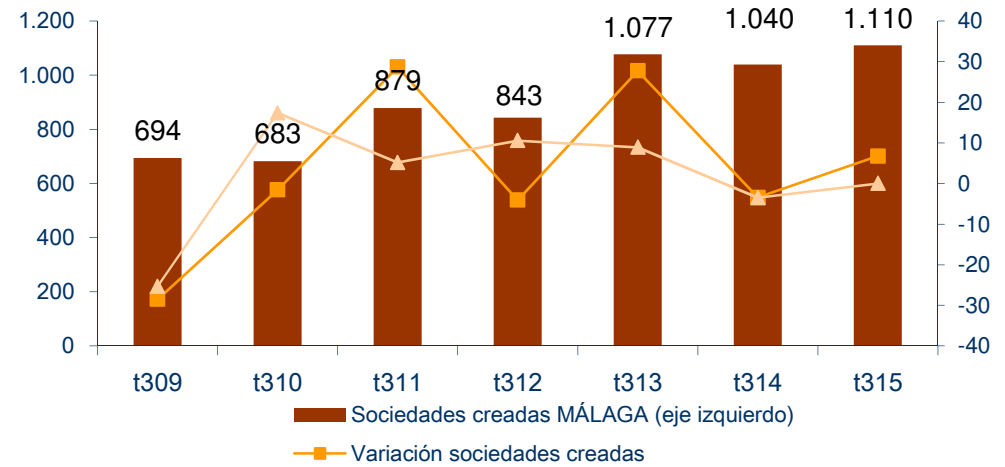
Fuente: Instituto Nacional de Estadística



Sociedades mercantiles creadas y disueltas en Málaga

Número y tasas de variación interanual en porcentajes

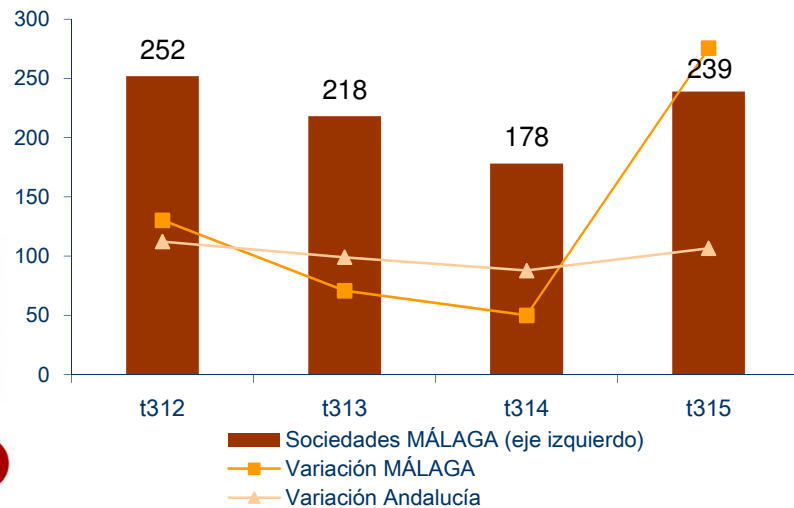
Fuente: Instituto Nacional de Estadística



Sociedades mercantiles que amplían capital

Número y tasas de variación interanual en porcentajes

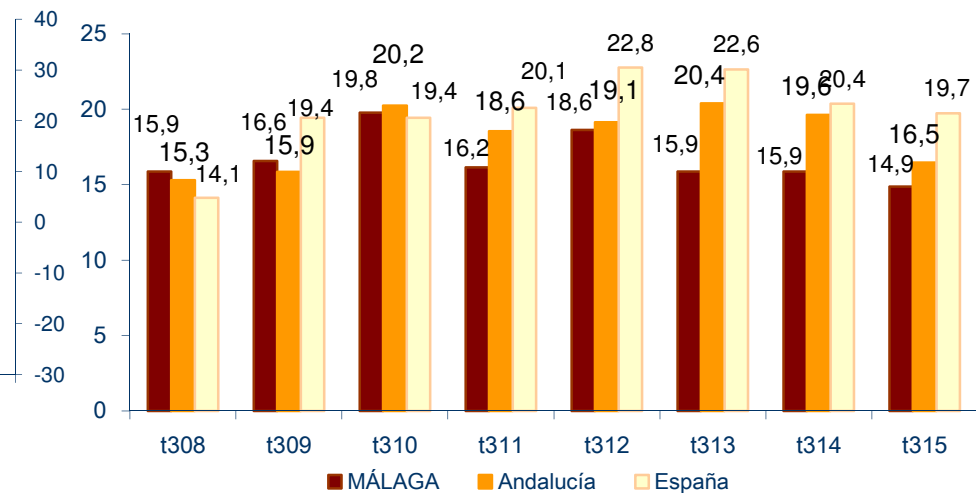
Fuente: Instituto Nacional de Estadística



Índice de rotación

Porcentajes sociedades disueltas sobre total sociedades constituidas

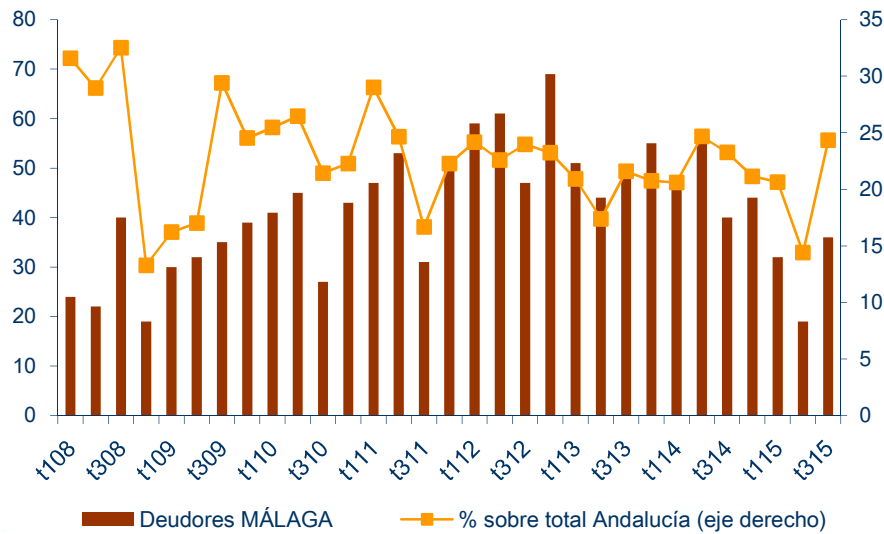
Fuente: Analistas Económicos de Andalucía e Instituto Nacional de Estadística



Deudores concursados en Málaga

Número y porcentajes

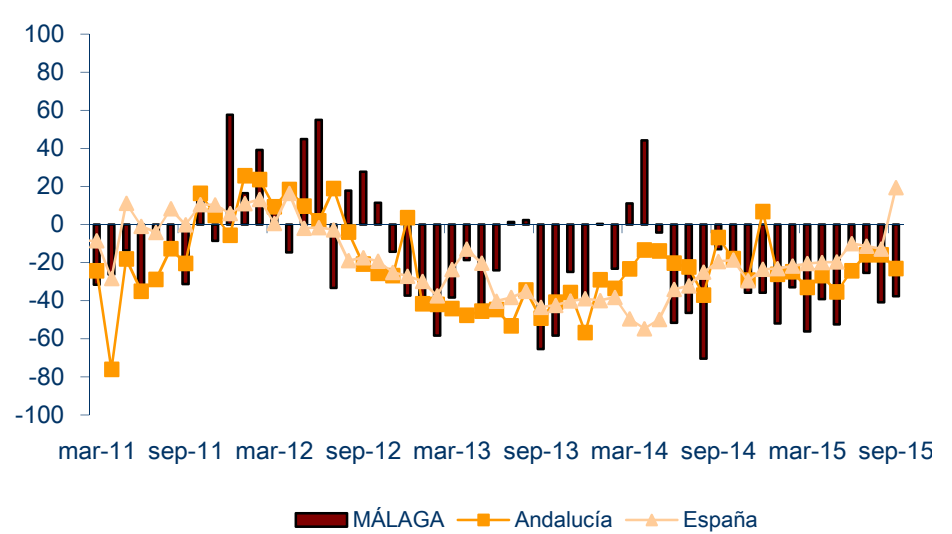
Fuente: Instituto Nacional de Estadística



Importe de los efectos impagados en cartera

Tasas de variación interanual en porcentajes

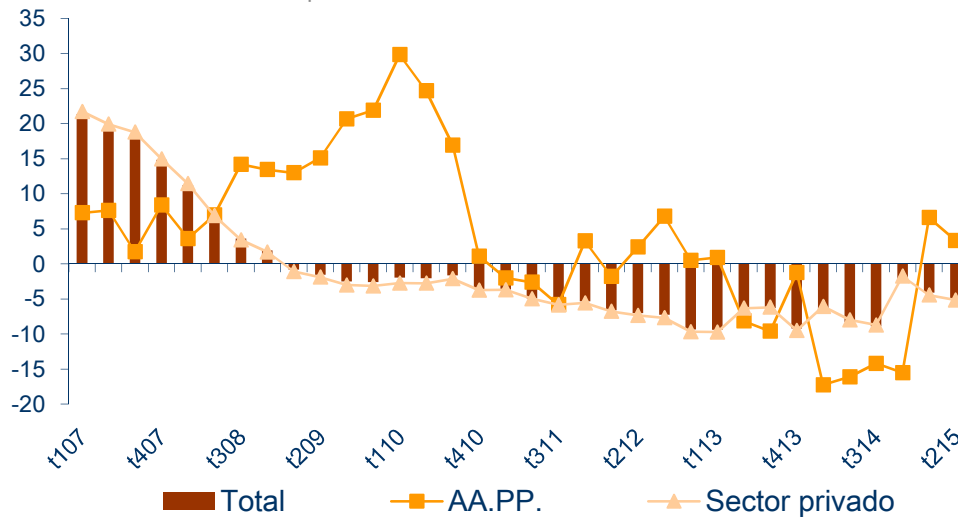
Fuente: Instituto Nacional de Estadística



Volumen de créditos en la provincia de Málaga

Tasas de variación interanual en porcentajes

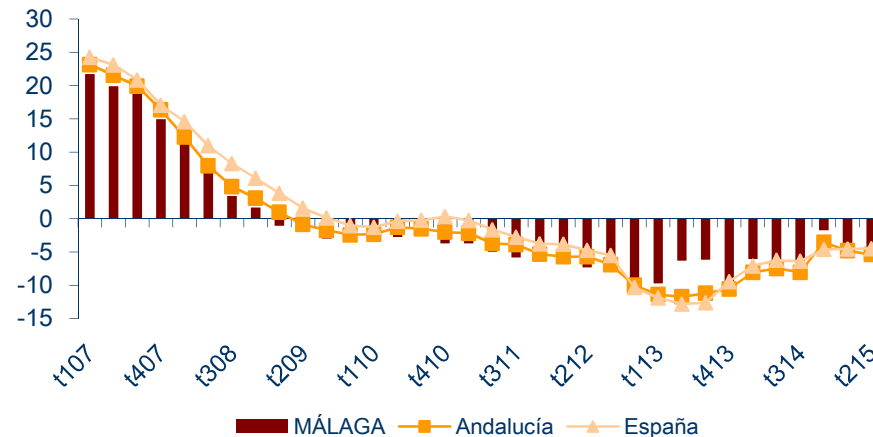
Fuente: Banco de España



Comparativa de la evolución del crédito al sector privado

Tasas de variación interanual en porcentajes

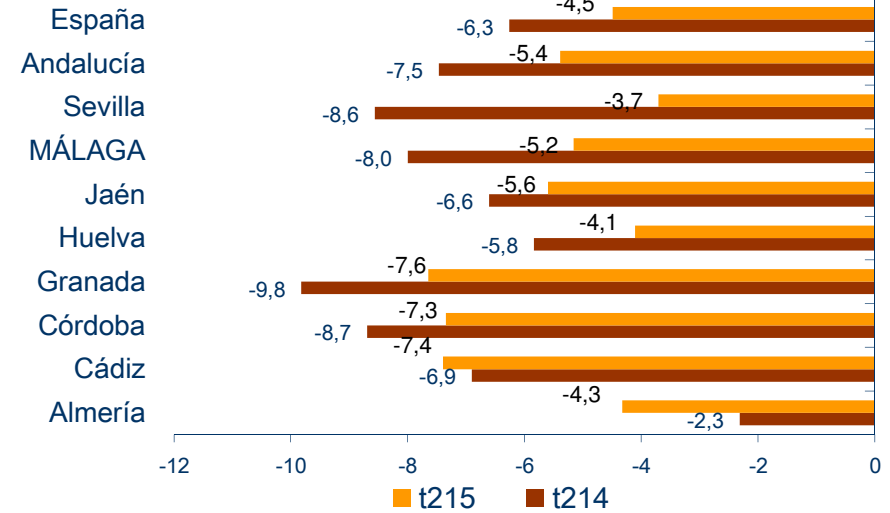
Fuente: Banco de España



Créditos al sector privado por provincias

Tasas de variación interanual en porcentajes

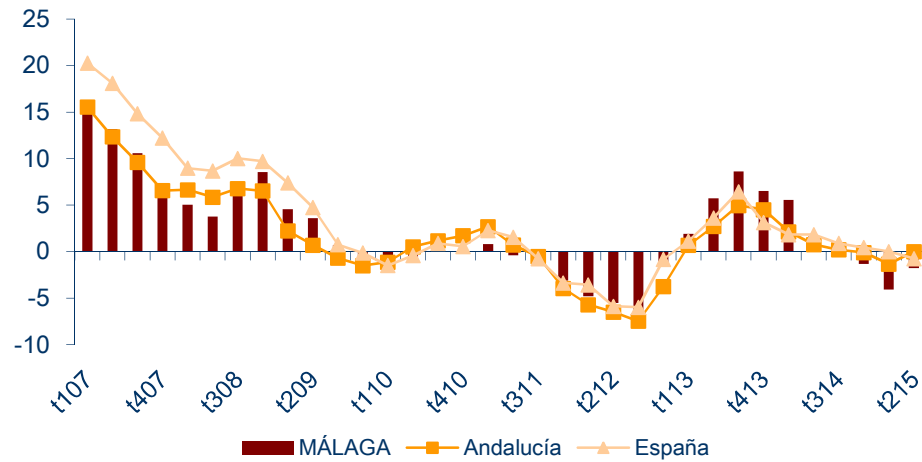
Fuente: Banco de España



Comparativa de la evolución de los depósitos del sector privado

Tasas de variación interanual en porcentajes

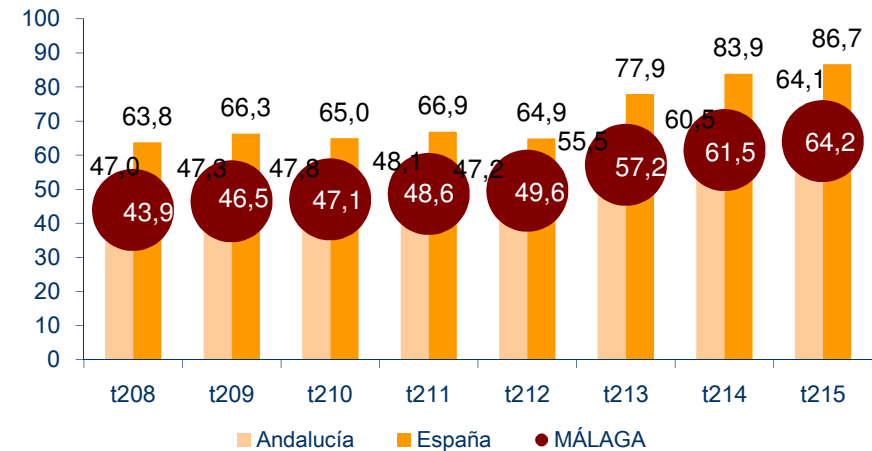
Fuente: Banco de España



Depósitos bancarios/Créditos bancarios

Porcentajes

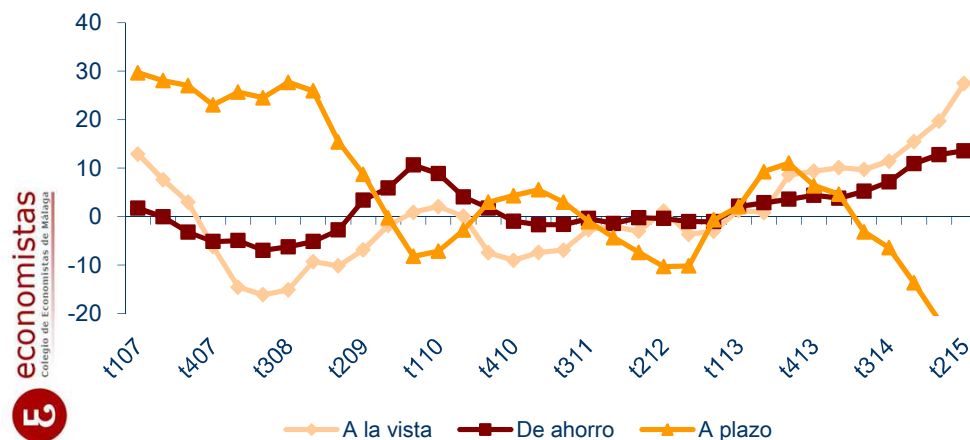
Fuente: Banco de España



Depósitos del sector privado en la provincia de Málaga

Tasas de variación interanual en porcentajes

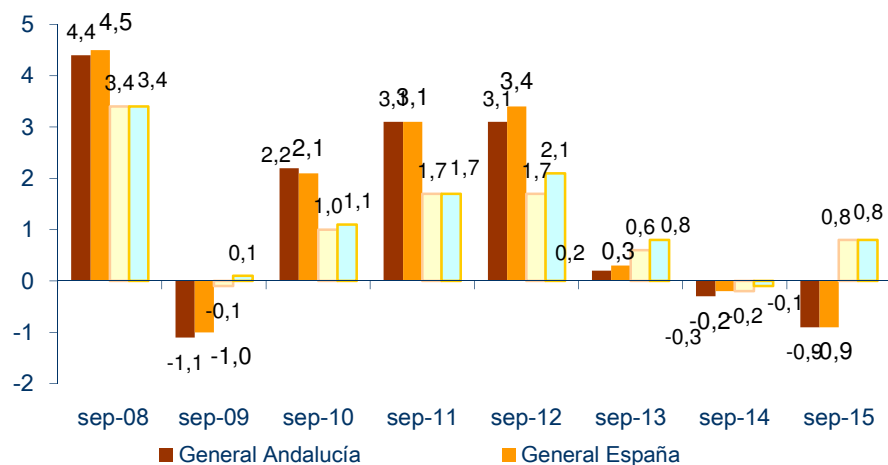
Fuente: Banco de España



Inflación e inflación subyacente en Andalucía y España

Tasas de variación interanual en porcentajes

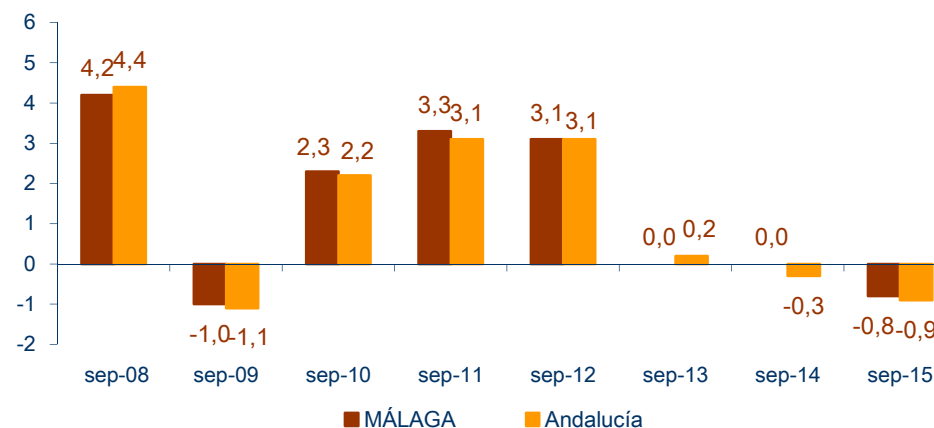
Fuente: Instituto Nacional de Estadística



Evolución de la inflación en Málaga y Andalucía

Tasas de variación interanual en porcentajes

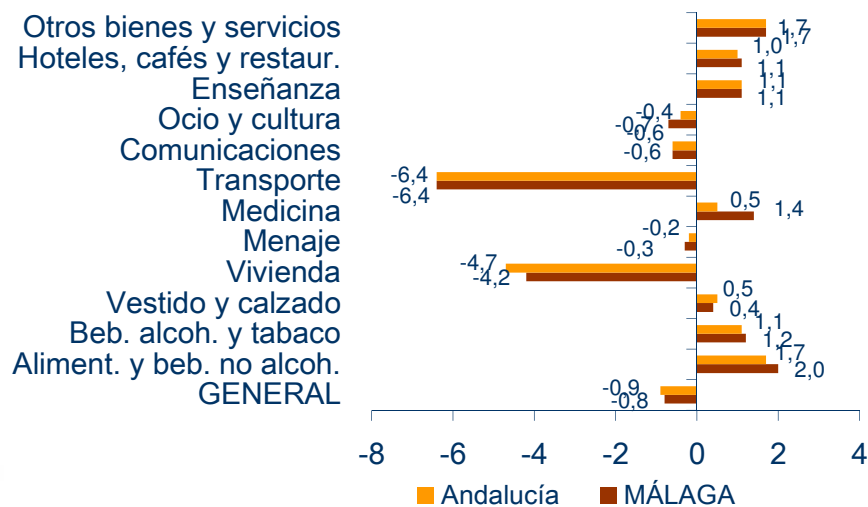
Fuente: Instituto Nacional de Estadística



Índice de Precios de Consumo por grupos, septiembre 2015

Tasas de variación interanual en porcentajes

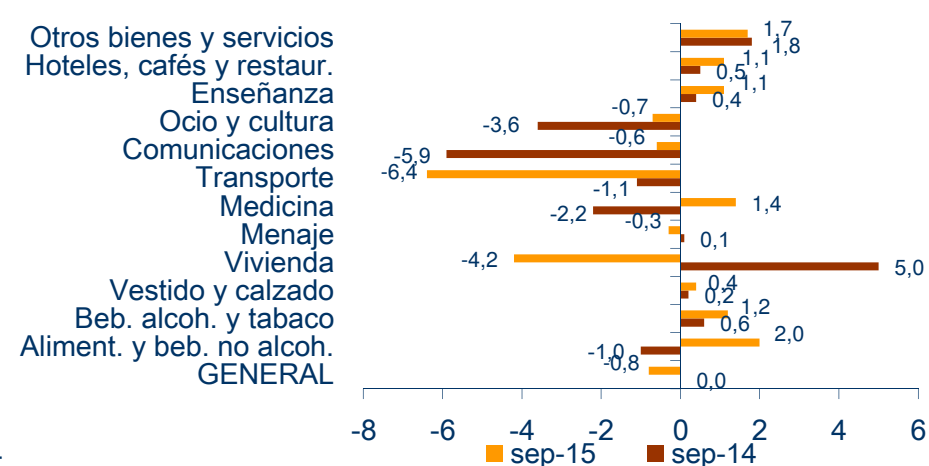
Fuente: Instituto Nacional de Estadística



Índice de Precios de Consumo por grupos en Málaga

Tasas de variación interanual en porcentajes

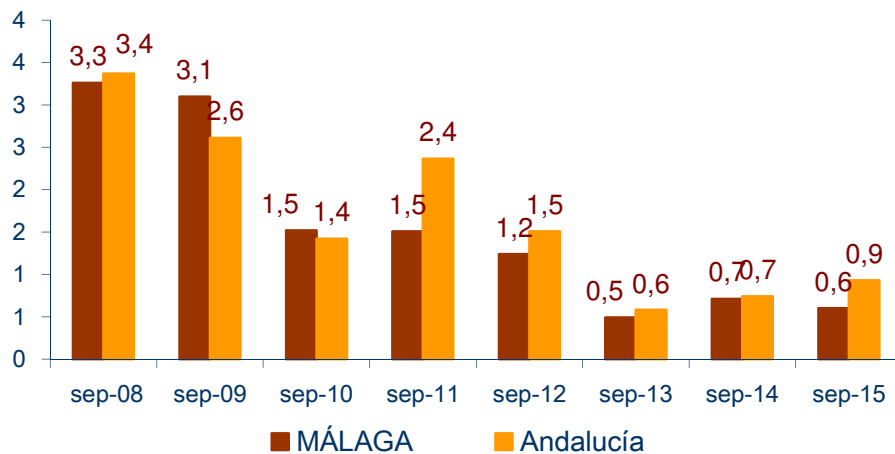
Fuente: Instituto Nacional de Estadística



Aumento salarial pactado en convenios

Porcentajes

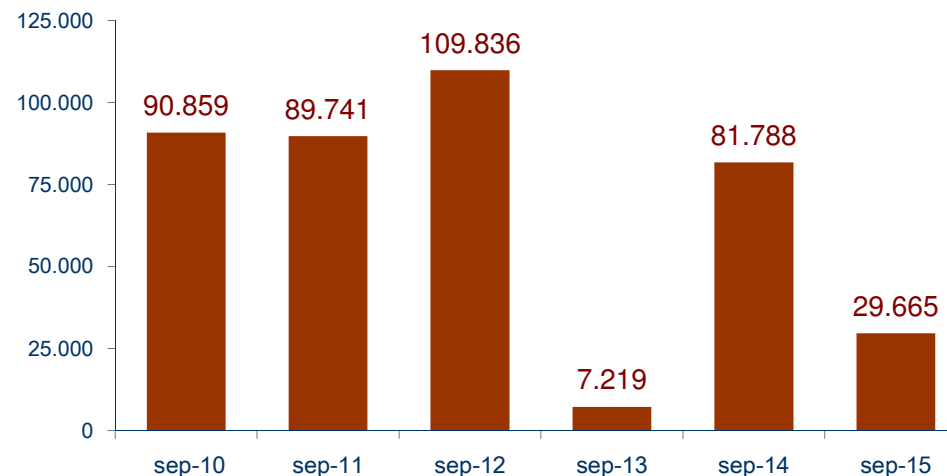
Fuente: Ministerio de Empleo y Seguridad Social



Trabajadores afectados por convenios en Málaga

Número de trabajadores (acumulado mensual)

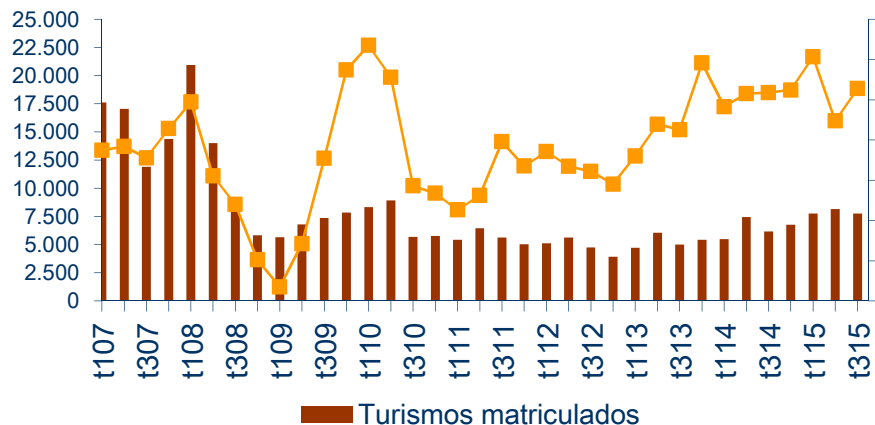
Fuente: IECA



Evolución de la matriculación de turismos en Málaga

Unidades y tasas de variación interanual en porcentajes

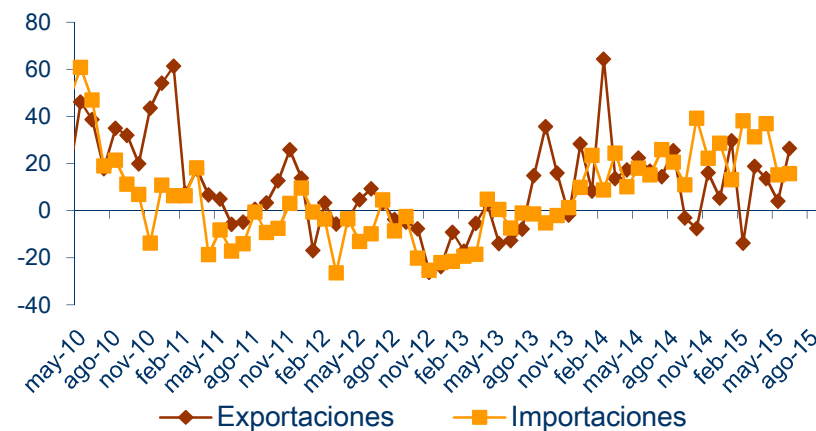
Fuente: Dirección General de Tráfico



Exportaciones e Importaciones de mercancías en Málaga

Tasas de variación interanual en porcentajes

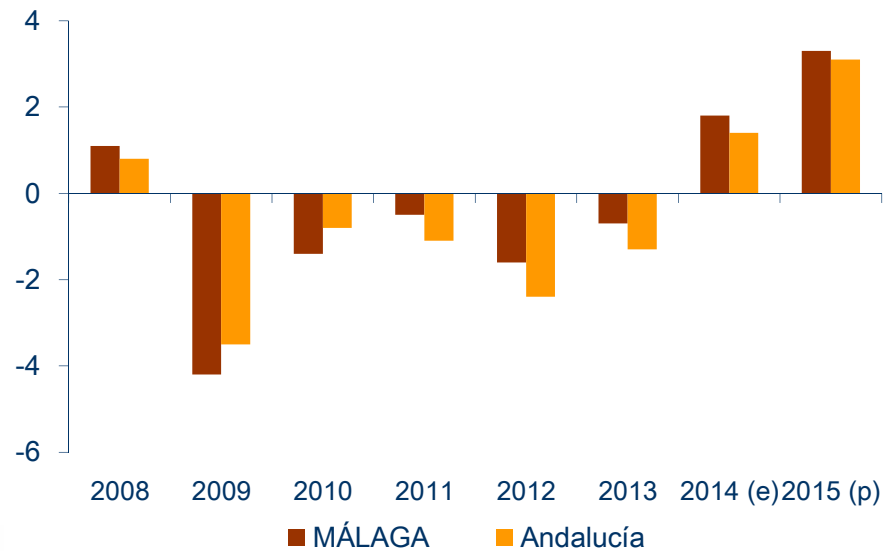
Fuente: Secretaría de Estado de Comercio, Ministerio de Economía y Competitividad (DataComex)



Estimaciones de crecimiento económico

Tasas de variación anual del PIB real en porcentajes

Fuente: *Analistas Económicos de Andalucía* y Contabilidad Regional, IECA



PIB e Indicador Sintético de Actividad Turística

Tasas de variación anual en porcentajes

Fuente: *Analistas Económicos de Andalucía*, Contabilidad Nacional. Base 2010 (INE) y Contabilidad Regional (IECA)

